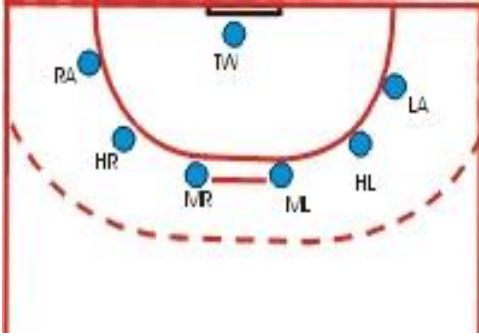


## مقررات



## الأسبوع العاشر

### الخبرة التعليمية

### دفاع المنطقة ٦ / ٠

وفيه يتم تأمين المراكز الدفاعية في معظم الأحوال من خلال مجموعات من اللاعبين.

وتعد هذه الطريقة من أكثر طرائق الدفاع شيوعاً وأفضلها استخداماً ، حيث يقوم كل لاعب مدافع بمراقبة لاعب مهاجم في حدود مركزه أو منطقته الدفاعية الخاصة به .

فإذا انتقل هذا المهاجم خارج حدود المركز أو المنطقة فعلى اللاعب المدافع أن يسرع في تسليمه إلى زميله المجاور ليستلم مهاجماً آخر .

ويستخدم هذا التشكيل ضد الفرق التي يتميز لاعبوها بإتقان التصويب من منطقة التصويب القريبة سواء الوسط أو الجناحين .

### ويعتمد دفاع المنطقة ( ٦ - ٠ ) على عدة نقاط وهي كالتالي :

- يقوم كل لاعب بالدفاع عن منطقة دفاعية محددة.
- يكون كل لاعب مسؤولاً دائماً عن لاعب ونصف اللاعب من لاعبي الفريق المهاجم .
- ضرورة التزامهم بصفة مستمرة ناحية مكان الكرة لسدّ وتضييق الثغرات الدفاعية .
- يتم ملازمة اللاعب المهاجم القائم بالجري إلى اللاعب المدافع المجاور .
- عند خروج أحد اللاعبين المدافعين المجاورين يجب القيام بعملية تأمين وتغطية المركز أو المنطقة الدفاعية .

### تحركات لاعبي الدفاع في طريقة دفاع المنطقة ( ٦ : ٠ ) وتتلخص في التالي :

- تكون تحركات لاعبي الدفاع إلى الجانبين وإلى الأمام والخلف .
- تكون هذه التحركات على خط سير الكرة .
- لاعبو الدفاع في الجناحين تكون تحركاتهم للجانبين فقط ، خوفاً من عمليات الخداع المنفذة ضدهم .

