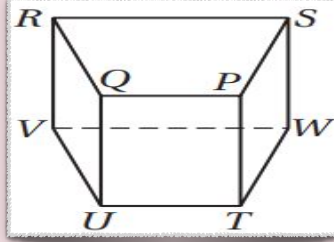


الصف: .....

الإسم: .....

اختر الإجابة الصحيحة:



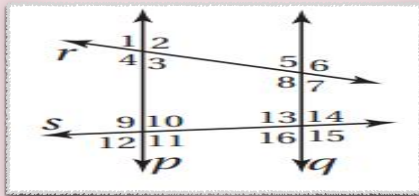
من خلال الشكل المجاور  
المستوى الموازي للمستوى PQT

1

المستوى RSV	C	المستوى PQS	A
المستوى TUW	D	المستوى PTS	B

2 أي القطع المستقيمة الآتية تخالف  $\overline{RV}$

المستوى $\overline{SW}$	C	المستوى $\overline{RS}$	A
المستوى $\overline{SP}$	D	المستوى $\overline{RQ}$	B



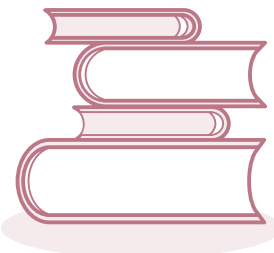
مستعملاً الشكل المجاور أجب عن الأسئلة 3-5

3 الاسم الخاص لزوج الزوايا  $\angle 3$  و  $\angle 10$

متحالفتان	C	متبادلتان خارجياً	A
متناظرتان	D	متبادلتين داخلياً	B

4 إذا كان  $p \parallel q$  و  $m\angle 3 = 75^\circ$  فإن  $m\angle 5$  تساوي :

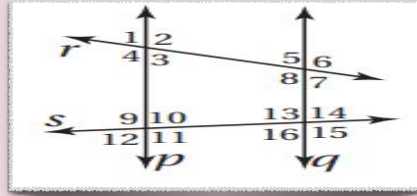
$105^\circ$	C	$15^\circ$	A
$120^\circ$	D	$75^\circ$	B



اختر الإجابة الصحيحة:



إذا كانت  $\angle 1 \cong \angle 5$ ، فأى مسلمة أو نظرية تبرر أن  $p \parallel q$



5

مسلمة الزاويتين المتناظرين	C	نظرية الزاويتين المتبادلتين خارجياً	A
نظرية الزاويتين المتحالفتين	D	نظرية الزاويتين المتبادلتين داخلياً	B

6 البعد بين المستقيمين المتوازيين  $y=4$ ،  $y=6$

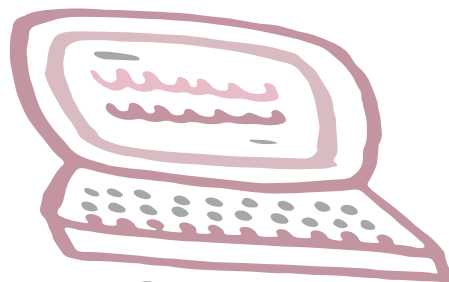
2	C	6	A
4	D	10	B

7 إذا كانت:  $A(2, 3)$ ،  $B(8, 7)$ ،  $C(6, 1)$ ، فما إحداثيات  $D$  التي تجعل  $\overline{AB}$  تعامد  $\overline{CD}$ .

$D(3, 3)$	C	$D(9, 3)$	A
$D(4, 4)$	D	$D(8, 4)$	B

8 ميل المستقيم المار بالنقطتين  $Q(12, 9)$ ،  $P(-6, 3)$

-3	C	$\frac{1}{3}$	A
$-\frac{1}{3}$	D	3	B



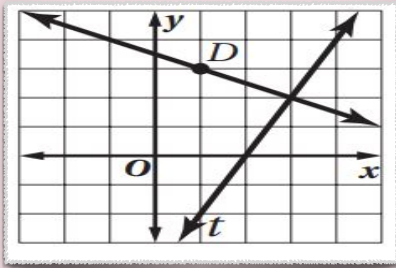
اختر الإجابة الصحيحة:

9	إذا علم مستقيم ونقطة لا تقع عليه فلكم مستقيماً يمر بتلك النقطة ويوازي المستقيم المعلوم .		
A	مستقيم واحد فقط	C	مستقيمان
B	ثلاث مستقيمات	D	عدد لانهائي

10	معادلة المستقيم الذي ميله $\frac{1}{2}$ ويمر بالنقطة $(-4, 7)$ .		
A	$y - 7 = \frac{1}{2}(x + 4)$	C	$y - 7 = -4x + \frac{1}{2}$
B	$y - 7 = \frac{1}{2}(x - 4)$	D	$y + 7 = \frac{1}{2}(x + 4)$

11	معادلة المستقيم الذي مقطع المحور $x$ له يساوي 2، ومقطع المحور $y$ له يساوي 12		
A	$y = -6x + 12$	C	$y = 6x + 12$
B	$y = 2x + 12$	D	$y = 12x + 2$

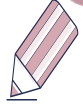
ما البعد بين النقطة D والمستقيم t في التمثيل البياني المجاور.



12			
A	$3\sqrt{5}$	C	5
B	3	D	$\sqrt{5}$

$X + Y =$

اختار الإجابة الصحيحة:



	قيمة $x$ حتى يكون $l \parallel m$ فيما يلي		13
C			A
D			B

	قيمة $x, y$ في الشكل المجاور .		14
C			A
D			B

15 زاويتان داخليتان واقعتان في جهة واحدة من القاطع .			15
الزاويتان المتبادلتان خارجياً	C	الزاويتان المتناظرتان	A
الزاويتان المتحالفتان	D	الزاويتان المتبادلتين داخلياً	B

