

الأعضاء و الأجهزة الحيوية

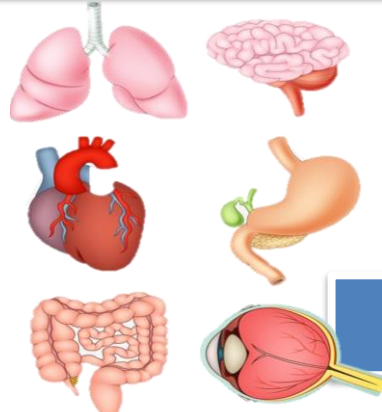
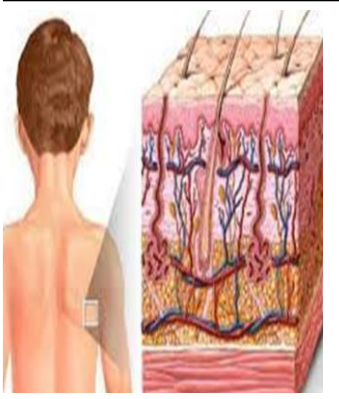
تتنظم **الأنسجة** في أجسام المخلوقات الحية لتكون **أعضاء**مجموعة من **نسيجين مختلفين** أو أكثر، تعمل معاً للقيام بوظيفة محددة.

العضو

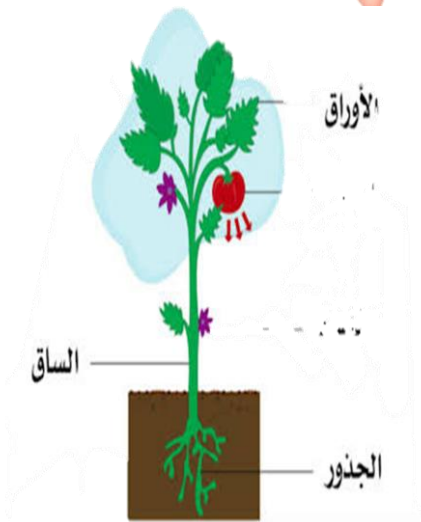
أعضاء الحيوانات

الجلد أكبر عضو في جسم الإنسان.
الدماغ والعين والرقبة

القلب ويعتمد في وظيفته على نسيج عصبي ونسيج ضام



أعضاء النباتات

الجذر : امتصاص الماء والأملاح المعدنية من التربة.**الساق** : دعم النبات وحمل الأوراق والأزهار.**الورقة** : القيام بعملية البناء الضوئي.**الزهرة** : وظائفها التكاثر في بعض أنواع النباتات.تشكل مجموعة **الأعضاء** التي تعمل معاً لأداء وظائف محددة **جهازاً حيوياً**.

الجهاز الحيوي

الجهاز الدوري يتكون من القلب والأوعية الدموية والدم
أجهزة الجسم : الجهاز التنفسي الجهاز الهضمي الجهاز العصبي