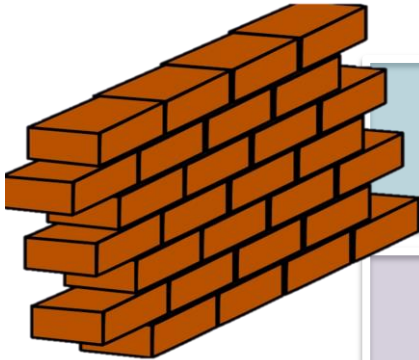


ما مستويات التنظيم في المخلوقات الحيّة؟

تتكون أجسام المخلوق الحي وحيد الخلية من خلية واحدة تقوم بجميع الأنشطة الضرورية للبقاء على قيد الحياة والتكاثر.

المخلوقات وحيدة الخلية



في المخلوقات متعددة الخلايا تعد الخلايا فيها لبنات البناء

تشكل مجموعة الخلايا المتشابهة معاً بالوظيفة نفسها نسيجاً.

الأنسجة

تتكون أجسام الحيوانات من أربعة أنواع رئيسة من الأنسجة، هي:

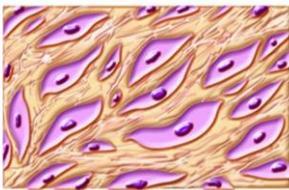
١- النسيج العضلي

يتكون من ألياف تحرك العظام وتضخ الدم وتحرك المواد في الجهاز الهضمي.



٢- النسيج الضام

منه العظام والغضاريف والدهون والدم.



النسيج الطلائي

يغطي أجزاء الجسم الداخلية، ومنها طبقة الجلد الخارجية و طبقة باطن الخدّ والجهاز الهضمي.



٣- النسيج العصبي

الذي ينقل رسائل في الجسم

