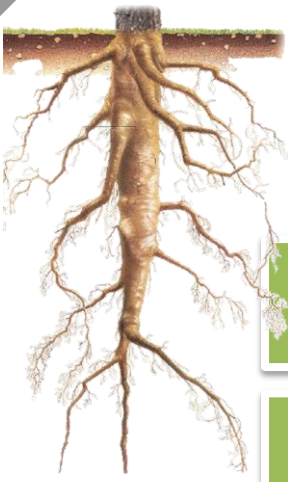


الجذور



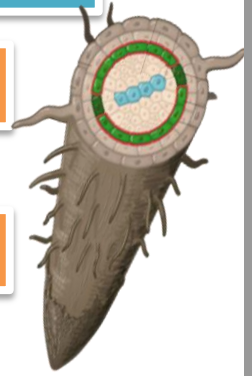
جزء من النبات يثبت النبات في التربة، ويخزن الغذاء، ويمتص الماء والمواد المغذية من التربة عن طريق الشعيرات الجذرية المتفرعة من الجذر

تعمل على زيادة مساحة سطح الجذر، فتسمح له بامتصاص كميات أكبر من الماء والأملاح.

شعيرات جذرية.

وهي طبقة قاسية تحمي قمة الجذور وتسمح لها باختراق التربة.

قلنسوة.



أنواع الجذور:

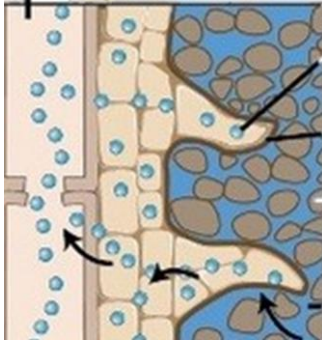
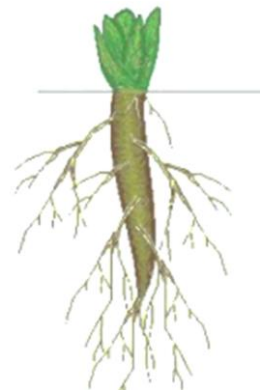


تنمو إلى أعماق كبيرة في التربة.

الجذور الوتدية.

تنمو قريبة من سطح التربة، وتكون على شكل شبكة كبيرة

جذور ليفية

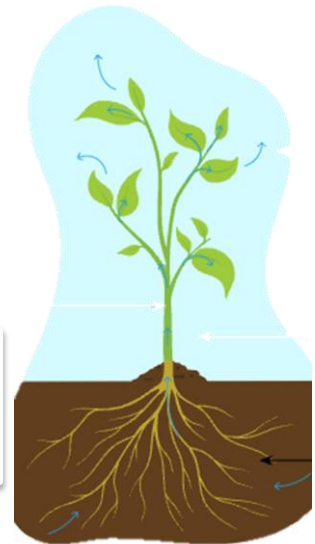


عندما تمتص الجذور الماء يزداد الضغط داخل الجذر

يندفع الماء في الساق في اتجاه الأوراق



خلال عملية النتح تقوم النباتات بإخراج الماء الزائد إلى الغلاف الجوي عن طريق الأوراق



الحزازيات و السرخسيات نباتات لا تحتوي على جذور حقيقية و مع ذلك فانها تثبت نفسها في مكان واحد على الأرض باستخدام تراكيب تشبه الشعر تسمى أشباه الجذور

