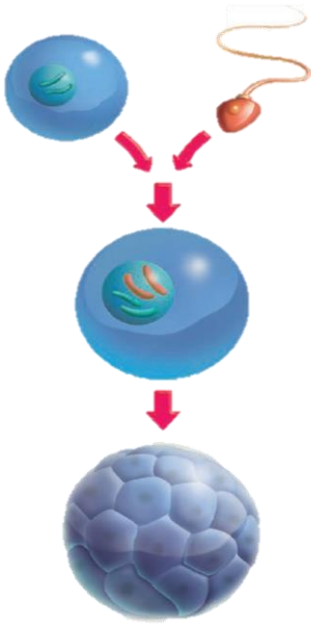


كيف يحدث الإخصاب في الحيوانات؟



يحدث الإخصاب في الحيوانات عندما يندمج المشيج الذكري (الحيوان المنوي) مع المشيج الأنثوي (البويضة) فتنتج البويضة المخصبة (اللافحة)

الإخصاب نوعان : إخصاب خارجي وإخصاب داخلي

الإخصاب الخارجي

يحدث الإخصاب الخارجي في بعض المخلوقات الحية، ومنها البرمائيات ومعظم الأسماك؛ حيث تطرح خلاياها الجنسية (الأمشاج المذكرة والمؤنثة) في الماء

تطلق أنثى الضفدع أمشاجها في الماء ويطلق الذكر أمشاجه فوق أمشاج الأنثى ويحدث الإخصاب.

يسمى الاندماج الذي يحدث خارج الجسم الإخصاب الخارجي

احتواء البرك والبحيرات والأنهار على كميات كبيرة من الماء تقلل فرصة التقاء المشيج المذكر مع المشيج المؤنث

قد تتعرض الأمشاج لدرجات حرارة عالية أو للتلوث بالماء

يطلق الذكر والأنثى كميات كبيرة من الأمشاج في الماء لزيادة فرصة حدوث الإخصاب

تبقى بويضة أو بيضتان من كل ألف بويضة لتنمو وتصل إلى سن البلوغ ولهذا السبب تنتج الأسماك والبرمائيات أعداداً هائلة من البويض