

## تعاقب الأنظمة البيئية

التعاقب : عملية تغير النظام البيئي إلى نظام بيئي جديد

تحل أنواعا من المخلوقات الحية في منطقة معينة محل الأنواع التي كانت تعيش فيها .

يظهر التعاقب في صورتين : التعاقب الأولي – التعاقب الثانوي

### التعاقب الأولي :



التعاقب الذي يظهر في مجتمع يعيش فيه عدد قليل من المخلوقات الحية أو في منطقة كانت تعيش فيها سابقاً مخلوقات حية ثم ماتت.

لقد تكون النظام البيئي أول الأمر من الصُخور ودقائق الغبار وبعض البذور التي جاءت من بيئة مجاورة ثم تلى ذلك ظهور الأنواع الرائدة

الأنواع الرائدة :

مخلوقات حية مكونة من الأشنات و نباتات تنمو فوق الصخور

تتمكن هذه المخلوقات مع المخلوقات المجهرية من بناء مجتمع الرواد الحيوي

مجتمع الرواد الحيوي : المجتمع الأول الذي يعيش في منطقة تخلو من الحياة.

### المجتمع الأولي



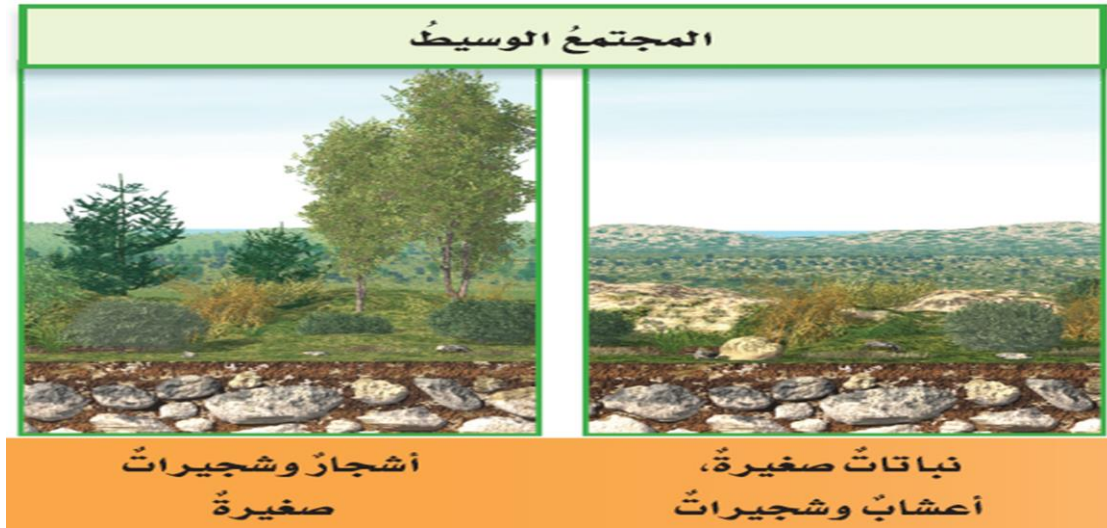
أشنات وحزازيات

صخور جرداء

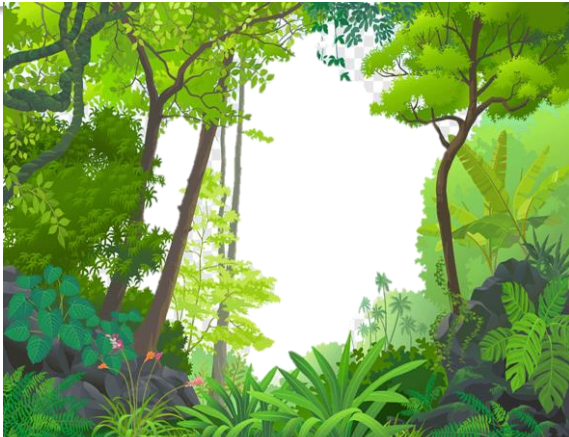
تكملة الدرس في  
الصفحة التالية

ثم تكسرت الصخور أثناء نمو المخلوقات ( الأنواع الرائدة ) وتكونت التربة

النباتات الزهرية تجذب الحشرات و الطيور و الثدييات التي تجذب معها الحيوانات المفترسة



بعد موت المخلوقات عملت البكتيريا على تحليلها مما أدى الى توفر المواد الضرورية لنمو النباتات



مجتمع الذروة :

المرحلة النهائية من التعاقب في منطقة معينة

التعاقب الثانوي:

بداية تكون مجتمع جديد بدل مجتمع قائم قبله لم تدمر عناصره تماماً



يمكن للتعاقب الثانوي أن يبدأ في غابة دمرها الحريق بسرعة أكبر من التعاقب الأولي بسبب وجود التربة وبعض المخلوقات الحية

نهاية الفصل الدراسي الأول ١٤٤٣ هـ