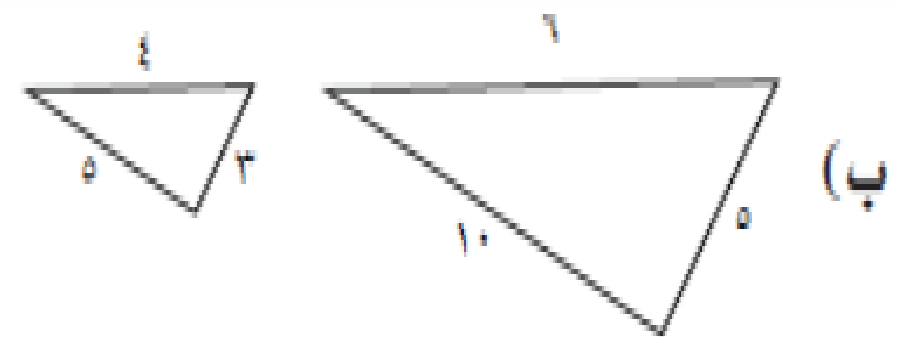
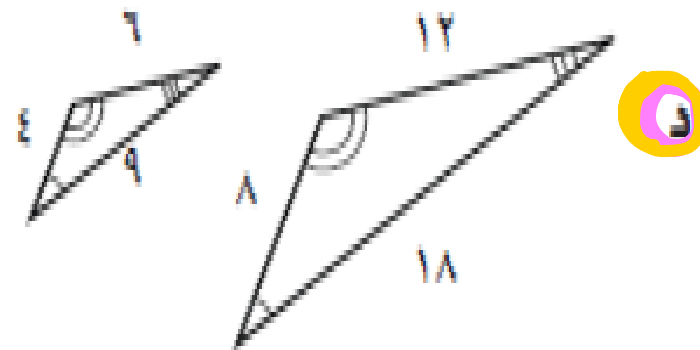
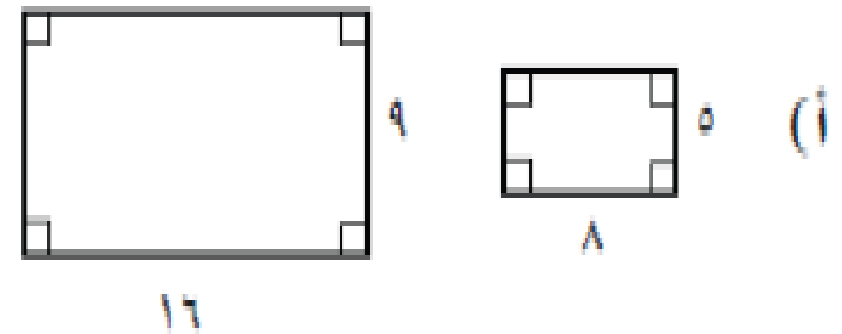
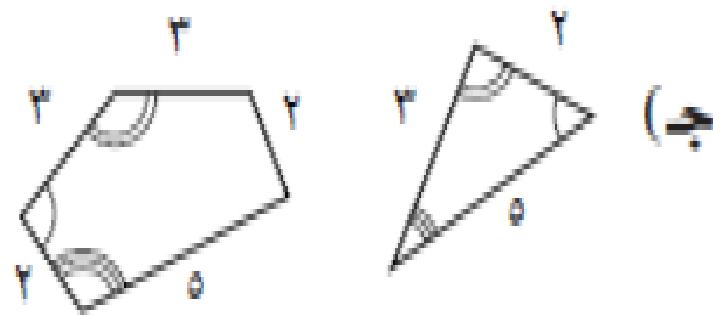


# مراجعة الباب الثالث التناسب والتشابه

# اختيار من متعدد

أي أزواج المضلعات الآتية متشابهة؟



س

٤

١٢

٦

$$س \times ١٢ = ٤ \times ٦$$

$$س = \frac{٤ \times ٦}{١٢}$$

$$س = ٢$$

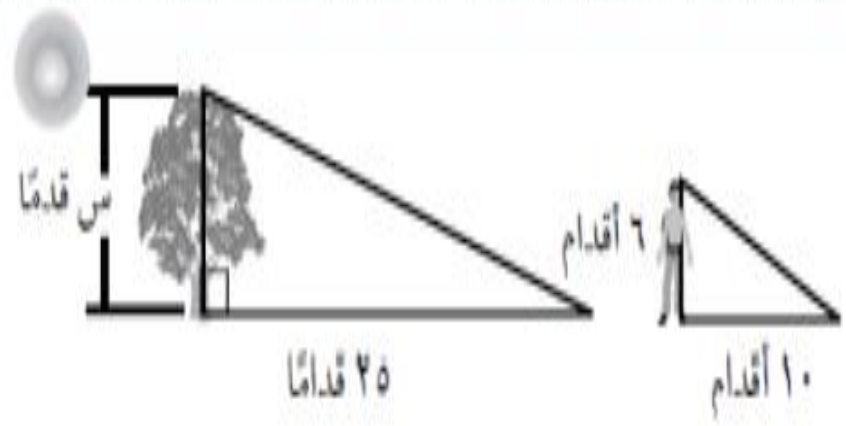
أعلام: طول شجرة ٤ م وطول ظلها ٢ م، وبجانبها سارية علم طول ظلها ١٢ مترًا، فما طول السارية؟

(د) ٣٦ م

(ج) ١٢ م

(ب) ٦ م

(أ) ٢٤ م



أشجار: ما طول الشجرة في الشكل المجاور؟

(ج) ٦٠ قدمًا

(أ) ١٥ قدمًا

(د) ٤, ٢ أقدام

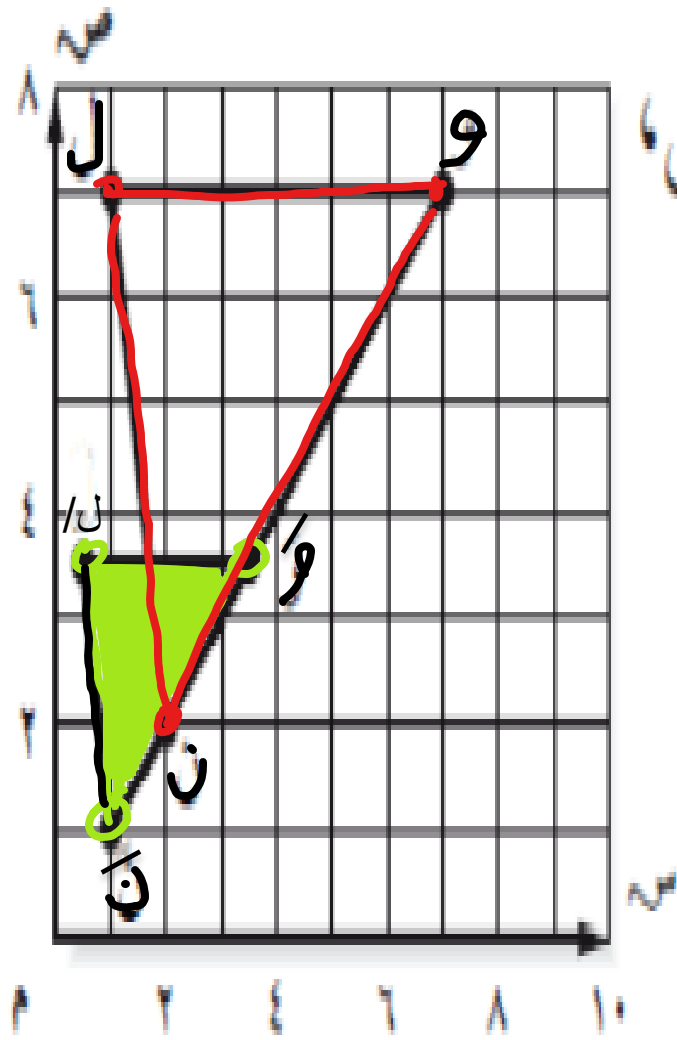
(ب) ٢, ٤ قدم

$$\frac{١}{٢٥} = \frac{س}{٦٠}$$

$$٦٠ \times ٢٥ = س \times ١٠$$

$$\frac{١٠}{١٥٠} = \frac{س}{١٥٠}$$

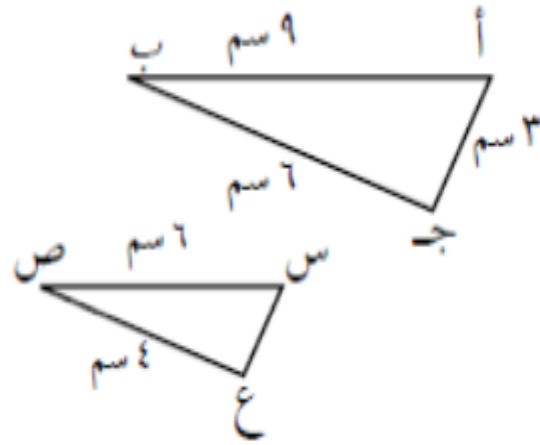
$$س = ١٥$$



إذا كان  $\Delta$  ل و ن تمددًا ل  $\Delta$  ل و ن، فأوجد عامل المقياس،  
ثم صنف التمدد من حيث كونه تكبيرًا أم تصغيرًا.  
التمدد تصغير

$$\begin{aligned} & \text{ن (٢٢٦) ، ن (١٦١)} \\ & \text{عامل التمدد} = \frac{\text{الإحداثي السيني ل ن}}{\text{الإحداثي السيني ل ن}} \\ & = \frac{1}{2} > 1 \text{ تصغير} \end{aligned}$$

إذا كان المثلثان أ ب ج، س ص ع في الشكل المجاور متشابهين، فما طول الضلع  $\overline{س ع}$ ؟ (الدرس ٣-٦)



(أ) ٨ سم

(ب) ٣ سم

(ج) ٢ سم

(د) ١ سم

$$\frac{3}{4} = \frac{6}{س ع}$$

$$3 \times 6 = 4 \times س ع$$

$$18 = \frac{4 \times س ع}{4}$$

$$18 \div 4 = س ع$$

$$4.5 = س ع$$

$$\frac{3}{4} = \frac{6}{س ع} = \frac{9}{6}$$





### استعمل الجدول المجاور

الوقت	٦:٠٠	٦:١٥	٦:١٨	٦:٣٠	٦:٥٠
عدد الطلاب	٥٠	٦٥	٧١	٩٠	٨٧

ما معدّل التغيّر في عدد الطلاب بين الوقتين ٦:٠٠، ٦:١٥؟

(أ) ٥٠ طالبًا/ دقيقة

(ب) ٦٥ طالبًا/ دقيقة

(ج) ١٥ طالبًا/ دقيقة

(د) ١ طالب/ دقيقة

$$\text{معدل التغير} = \frac{65 - 50}{6:15 - 6:00} = \frac{15}{15} = 1 \text{ طالب / دقيقة}$$