

السؤال الاول

أ - عدد ثلاث فقط من خصائص الكائنات الحية

- ١ - النمو
- ٢ - التكاثر
- ٣ - الحاجة الى الطاقة

ب - عدد ثلاث فقط من فوائد دراسة الاحياء

- ١ - تطوير التقنيات
- ٢ - تحسين الزراعة
- ٣ - البحث في الأمراض

السؤال الثاني/ اكتب المصطلح العلمي الدال على كل من العبارات الآتية

- ١- يسمى تنظيم الظروف الداخلية للفرد من اجل الحفاظ على حياته (الاتزان الداخلي)
- ٢- خاصيه من خصائص الحياة بدونها لا يستمر النوع (التكاثر)
- ٣ - تطبيق للمعرفة العلمية لتلبية احتياجات الإنسان وزيادة إمكانياته (التقنية)

السؤال الثالث/ ضع علامة (✓) امام العبارة الصحيحة وعلامة (X) امام العبارة الخاطئة ممايتي

- ١- يغير العلم افكاره عند ما تظهر اكتشافات جديدة (✓)
- ٢- المتغير المستقل هو العامل الذي نريد اختباره ويمكن أن يؤثر في نتيجة التجربة (✓)
- ٣ - تشترك جميع المخلوقات الحية في خصائص الحياة (✓)

السؤال الرابع / أختار الاجابة الصحيحة لكل ممايتي

١- أي ممايلي يصف التكيف ؟

- أ - يتكاثر باعتباره نوعاً
- ب - تقصر الامد في السلوك إستجابة للمؤثر
- ج - خصائص موروثة إستجابة لعوامل البيئة
- د - تغيير في الحجم يحدث مع تقدم العمر

٢- أي ممايلي تفسير قابل للاختبار ؟

- أ - متغير تابع
- ب - متغير مستقل
- ج - فرضية
- د - ملاحظة

واجب رقم (٢)

السؤال الاول/ ضع علامة (✓) امام العبارة الصحيحة وعلامة (X) امام العبارة الخاطئة مماياتي

- ١ - ليس للفيروسات مكان في أنظمة تصنيف المخلوق الحي لانها غير حية (✓)
- ٢ - صنف التقسيم الحديث المخلوقات الحية لثلاث فوق مملكة الحقيقية النواة (X)
- ٣ - معظم العلماء يستخدمون النظام المترى في جمع المعلومات وإجراء التجارب (✓)

السؤال الثاني / أكتب المصطلح العلمي الدال على العبارات الآتية :

- ١- مخلوقات حية بدائية النوى تحتوي جذرها على ببتيدوجلايكان (البكتيريا.....)
- ٢- عالم استخدم اللغة اللاتينية في التسمية الثنائية لوصف الجنس والنوع في علم التصنيف (لينيويس.....)

السؤال الثالث / أكمل العبارات الآتية بما يناسبها

- ١- يسمى المصنف المكون من شعب او اقسام مترابطة ب المملكة
- ٢- يطلق على المخلوقات الحية المتشابهة القادرة على التزاوج وانتاج افراد جديدة خصبة قادرة على التكاثر..... النوع
- ٣- عند كتابة الاسم العلمي للمخلوق يكتب الحرف الاول من أسم الجنس حرفا كبير

السؤال الرابع / علل لما يأتي تعليلا علميا "دقيقا"

- ١- تعتبر البكتيريا البدائية أكثر قربا للمخلوقات الحقيقية النواة عن البكتيريا الحقيقية لأن لديها بعض البروتينات الموجودة لدى حقيقية النواة.
- ٢- للفطريات جدار خلوي يدخل في تركيبه مادة الكايتين لكي يوفر للخلايا الدعامة والحماية.

السؤال الخامس / اختر الاجابة الصحيحة ممايلي

- ١- يتخلص البراميسيوم من الماء الزائد عن الخلية بواسطة ب ... [الفجوات الغذائية - الفجوات المنقبضة - فتحة الاخراج - القشيرة]
- ٢- تسمى الطلائعيات الشبيهة بالنباتات ب... [الأوليات - الطحالب - الفطريات - الحزازيات]
- ٣- اي المصنفات يضم مملكة واحدة او اكثر ؟ أ - الجنس ب - الشعبة ج - الفصيلة د - فوق المملكة

واجب رقم (٣)

السؤال الاول / ضع علامة (✓) أمام العبارة الصحيحة وعلامة (x) أمام العبارة الخاطئة فيما ياتي :

- ١- تتدرج كل من مملكة النبات والحيوان تحت فوق مملكة الحقيقة النواة (✓)
- ٢- صنف التقسيم المخلوقات الحية لثلاث فوق ممالك (✓)
- ٣- الفيروسات اكبر حجما من البكتيريا (x)
- ٢- مرض الاعتلال الدماغى الاسفنجى المعدي تسببه بكتيريا لولبية (x)

السؤال الثالث / أكتب المصطلح العلمى الدال على العبارات الآتية

- ١- فرع من علوم الاحياء يسمى الانواع ويضعها في مجموعات معتمدا على خصائصها المختلفة [التصنيف]
- ٢- مجموعة من المخلوقات الحية المتشابهة في الشكل والترتيب وقادر على التزاوج فيما بينها وانتاج نسل خصب في الظروف الطبيعية [النوع]

السؤال الخامس / علل لما ياتي

- ١ - لا يوجد مكان للفيروسات ضمن تصنيف المخلوقات الحية
لأنها لا تتكون من خلايا ولا تعد مخلوقات حية خارج جسم المخلوق الحي
 - ١ - لا ترى الفيروسات المسببة للأمراض إلا بأقوى المجاهر الإلكترونية
لأنها صغيرة جداً لا ترى بالعين المجردة فترى بالمجهر الإلكتروني
- ب - اختر من المجموعة (ب) عبارة مناسبة للمجموعة (أ)

م	مجموعة (أ)	الحل	مجموعة (ب)
١	من أمراض الجهاز العصبي الفيروسي	٢	الأوليات
٢	طلائعيات غبر ذاتية التغذية شبيهة بالحيوانات	١	شلل الأطفال
٣	من فوائد الفطريات	٤	التهاب القدم
٤	الاضرار التي تسببها الفطريات	—	فطريات متطفله
		٣	صناعه الخبز
		—	البحث في الامراض

واجب رقم (٤)

السؤال الأول / صنّف كل من الحيوانات الأتية حتى مستوى المملكة

٢- الذئب الآسيوي الأسود .

١- الذئب الأمريكي الأسود

النوع : الذئب الآسيوي الأسود
الجنس : الذئب
الفصيلة : الدببة
الرتبة : آكلات لحوم
الطائفة : الثدييات
الشعبة : الحبليات
المملكة : الحيوان

النوع : الذئب الأمريكي الأسود
الجنس : الذئب
الفصيلة : الدببة
الرتبة : آكلات لحوم
الطائفة : الثدييات
الشعبة : الحبليات
المملكة : الحيوان

٤- الثعلب

٣- القط المنزلي

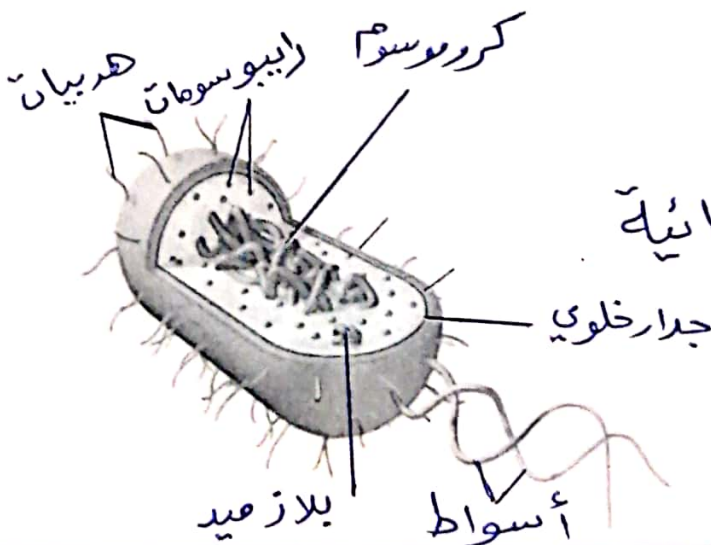
النوع : C. Latrans
الجنس : Canis
الفصيلة : الكلبيّة
الرتبة : آكلات لحوم
الطائفة : الثدييات
الشعبة : الحبليات
المملكة : الحيوان

النوع : F. Catus
الجنس : Felis
الفصيلة : القطيّة
الرتبة : آكلات لحوم
الطائفة : الثدييات
الشعبة : الحبليات
المملكة : الحيوان

السؤال الثاني

أذكر اسم الشكل الذي امامك مع كتابة البيانات عليه

يمثل الرسم مخلوق حي هو .. البكتيريا البدائية



واجب رقم (٥)

السؤال الثاني / اكتب المصطلح العلمي الدال على العبارات الآتية

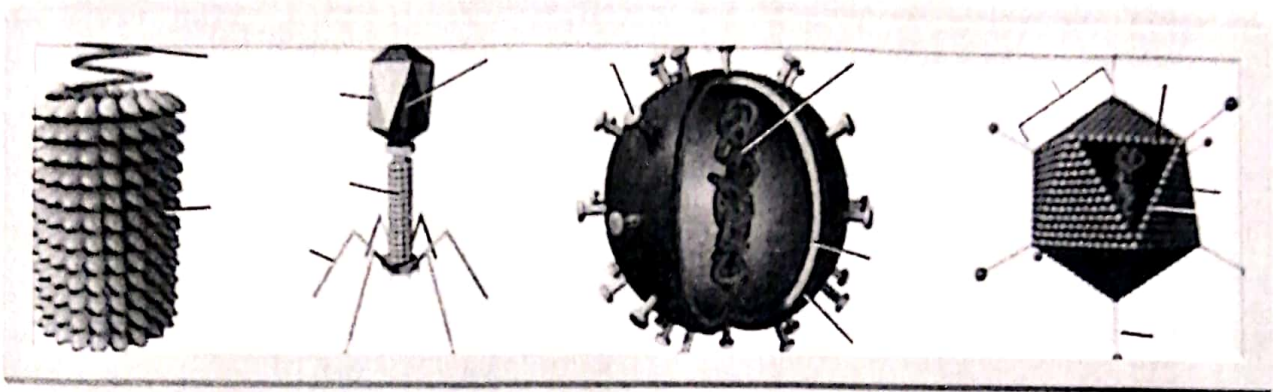
[الفيروس]

١- شريط غير حي من مادة وراثية داخل غلاف من البروتين

[البتيدوجلايكان]

٢- طبقة من السكريات المتعددة تفرزها الخلايا البدائية حول جدارها الخلوي

السؤال الرابع / أكمل البيانات أو المعلومات على الرسم الآتي :



فيروس آكل البكتيريا فيروس تبرقش
(البكتريوناج) أوراق التبغ

فيروس الدفتلوزا

فيروس العدي

السؤال الاول / أ - اختر من المجموعة (ب) عبارته مناسبة للمجموعة (أ)

م	مجموعة (أ)	الحل	مجموعة (ب)
١	صفات الكائنات الحية تتمثل في	٢	تبييض الاسنان
٢	تستخدم رسوبيات الدياتومات في	١	مكون من خليه او اكثر
٣	من أمراض القناة الهضمية الفيروسية	٤	البوغ
٤	خلية احادية العدد الكروموسومي	—	فطريات متطفله
		٣	الالتهاب المعدي
		—	البحث في الامراض

واجب رقم (٦)

السؤال الاول / ضع علامة (✓) أمام العبارة الصحيحة وعلامة (X) أمام العبارة الخاطئة فيما يأتي :

- ١- الأوليات طلائعات غير ذاتية التغذية تشبه الحيوانات (✓)
- ٢- الطلائعات التي تشبه الفطريات تحصل على غذائها من المواد العضوية المتحللة (✓)
- ٣- لا توجد فجوات منقبضة ولا أعضاء حركة للبوغيات التي تتبع شعبة البوغيات القمية (✓)

السؤال الثاني / اكتب المصطلح العلمي الدال على العبارات الآتية

- ١- خلايا تكاثرية تتكون دون الحاجة الى التلقيح لتكون مخلوقا "جديدا" [الأبوغ]
- ٢- سيتوبلازم خارجي يوجد تحت القشرة التي ينغرس فيها الأكياس الخيطية في البرامسيوم [الإكتوبلازم]
- ٣- صبغات ثانوية تكسب الدياتومات اللون الأصفر الذهبي [الكاروتين]

السؤال الثالث / علل مايتي

- ١ - أهمية الكائن الطلائعي الذي يعيش في أمعاء النمل الأبيض يساعده في هضم السليلوز الموجود في الخشب الذي يتغذى عليه النمل الأبيض.
- ٢ - تستطيع السوطيات الدوارة الحركة اللولبية في الماء لأن لديها بسوطان أحدهما عمودي على الآخر مما يمكنها من الحركة اللولبية في الماء .

السؤال الرابع /

- ١- عدد اثنين فقط من من أهمية الدياتومات في حياة الانسان [٣] تلبيح الفلزات
- ٢- تبيض الأسنان تستعمل في المصفاة والترشيح

السؤال الخامس / اكمل مايتي :

- ١- تقوم البوغيات بالتنفس والاخراج عن طريق البنيةشار
- ٢- تتحصل بعض انواع الاميبا في الظروف القاسية
- ٣ - البرامسيوم من الأوليات الوحيدة الخلية التي تغطي جسمها كليا طبقة تسمى القشيرة

واجب رقم (٧)

السؤال الاول / اختر الاجابة الصحيحة مما يالى :

١- تصنف الطحالب البنية ضمن ..

[النباتات - الحيوانات - الفطريات - الطلائعيات التي تشبه النباتات]

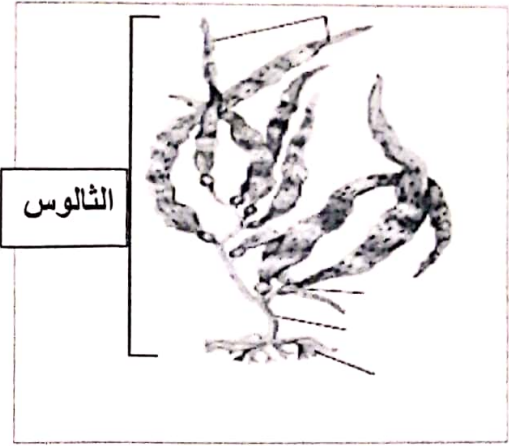
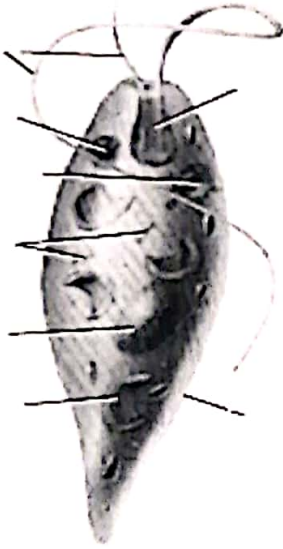
٢- على اي اساس تم تقسيم الطلائعيات الي ثلاث مجموعات ؟

[طريقة الحصول على الطعام - نوع التكاثر - طريقة الحركة - نوع التنفس]

٣- ما البيئة الافضل ملائمة للطلائعيات ؟

[أوراق الشجر المتحللة - التربة الرطبة - المحيط - الرمل الجاف]

السؤال الثاني / اكمل البيانات على الرسم الذى أمامك



٢ (الرسم يوضح فحل اليوجلينا)

١ (الرسم يوضح عشب البحر)

السؤال الرابع : أ / عدد اثنين من فوائد الفطريات

٣- تستخدم في الطب و انتاج

الدوية .

٤- إعادة تدوير المواد

١- تستخدم في الألهجة

٢- تستخدم في المعالجة الحيوية

ب/ عدد اثنين من اضرار الفطريات

١- تسبب أمراض للأنسان .

٢- تسبب أمراض للنبات والحيوان

، و خسائر اقتصادية .

واجب رقم (٨)

السؤال الأول / ضع علامة (✓) أمام العبارة الصحيحة وعلامة (X) أمام العبارة الخاطئة فيما يأتي .

- (١) تتكاثر الدياتومات بطريقتين جنسية ولاجنسية . (✓)
- (٢) نجد الدياتومات في بيئات مائية عذبة ومالحة . (✓)
- (٣) يغلف اليوجلينا من الخارج قشيرة بدلاً من الجدار الخلوي (✓)
- (٤) تشبه الطحالب الذهبية الدياتومات في وجود بها صبغ الكاروتين (✓)
- (٥) البوغ خلية ثنائية العدد الكروموسومي (X)
- (٦) في المشروم الجسم الثمري فوق الأرض والغزل الفطري تحت الأرض (✓)

السؤال الثاني / اختر الإجابة الصحيحة من بن الأقواس :

- (١) تعيش جذريات القدم في
[الماء المالح والعذب] - التربة الرطبة - أوراق الشجر - متطفلة داخل العائل
- (٢) أي مما يلي لا يعد من طرق حصول الفطريات على الغذاء
[التطفل - التحلل - البناء الضوئي - التكافل]
- (٣) من أمثلة الفطر الوحيد الخلية
[عفن الخبز - الخميرة - المشروم - الكمأة]

السؤال الأول / أكتب المصطلح العلمي الدال على العبارات الآتية

- ١- فطريات تتغذى على المخلوقات الميتة أو الفضلات العضوية [مترممة]
- ٢- فطريات تمتص الغذاء من خلايا حية وتسبب لها اضرار [متطفلة]

السؤال الثالث / اكمل مايتي :

- ١ - يتركب الجدار الخلوي في الفطريات من مادة الكايتين
- ١ - تتضمن دورة حياة معظم الفطريات الجنسية واللا جنسية انتاج الميسبوغ

السؤال الخامس / علل مايتي

- ١- تعد الاشنات مؤشر حيوي مهم على مدى نقاء او تلوث البيئة
لديها حساسية لتغيرات الظروف البيئية وسريعة التأثر بالملوثات .

السؤال الأول : / اكتب المصطلح العلمي الدال على العبارات الآتية :

- (١) الجزء الخارجي الصلب الذي يغطي العديد من اللاقاريات ويزودها بالدعم (..... **هيكل خارجي**)
- (٢) هيكل داخل الجسم يحمي الأعضاء الداخلية ويدعم الجسم ويثبت العضلات (..... **هيكل داخلي**)
- (٣) مخلوقات حية تتميز أجسامها بوجود عمود فقري (..... **فقاريات**)

السؤال الثاني : / ضع علامة (✓) أمام العبارة الصحيحة وعلامة (x) أمام العبارة الخاطئة فيما يلي :

- ١- الحيوانات كائنات حية غير ذاتية التغذية (✓)
- ٢- تتكاثر اغلب الحيوانات جنسيا وتستطيع الحركة (✓)
- ٣- الهضم في حيوان الإسفنج هضم خارج الخلايا (X)
- ٤- الاسفنجيات واللاسعات كائنات مهمة للبيئة وللإنسان (✓)
- ٥- الأنسجة في الاسفنجيات تعطى القدرة للقيام بوظائف الحياة كسائر الحيوانات (X)
- ٦- تكون الخلايا أثناء التكوين الجنيني طبقات من الأنسجة ، وتكون أعضاء وأجهزة (✓)
- ٧- البلاستيولا كيس له طبقتان من الخلايا له فتحة في طرف واحد ويتكون من الجاسترولا (X)

السؤال الثالث: ضع خطأ تحت الإجابة الصحيحة مما بين الأقواس فيما يلي :

- ١- النسيج الذي يمكن الجسم من الحركة هو (الطلائى - الدوري - الضام - **العضلي**)
- ٢- حيوان ينتج كل من البويضة والحيوان المنوي يسمى (الذكر - الأنثى - **خنثى** - وحيد الجنس)
- ٣- واحد مما يلي لا يوجد في الهيكل الداخلي (كربونات الكالسيوم - الغضروف - **السيلكا** - العظم)
- ٤- حيوانات لا يوجد فيها أنسجة وعديمة التناظر (اللاسعات - الديدان الحلقية - **الإسفنجيات** - الرخويات)
- ٥- أى مما يلي ذات تناظر شعاعي (الطنان - الإسفنج - الأسماك - **قنديل البحر**)
- ٦- تجويف جسمي مليء بالسائل بين طبقة الجسم الداخلية والوسطى يسمى (الحقيقي - **الكاذب** - العديم - البدائي)
- ٧- تصبح البويضات أفراد جديدة دون حدوث تلقيح تكاثر غير جنسي يسمى (التجدد - **التكاثر العذري** - التبرعم - التجزؤ)

واجب رقم (١٠)

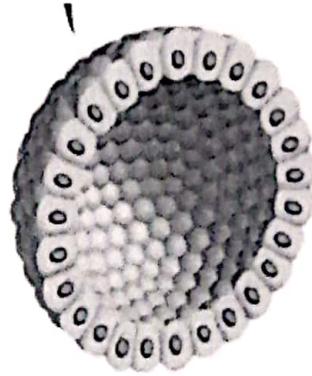
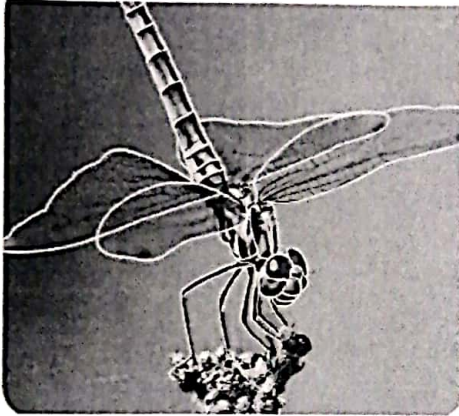
السؤال الاول : / اكمل الفراغات التالية بما يناسبها في كلا مما يأتي :

- (١) تقسم الحيوانات حسب الدعامة إلى فقاريات و لا فقاريات
- (٢) الحيوانات اللاقارية يغطي جسمها هيكل خارجي مثل اليعسوس

السؤال الثاني : علل لما يأتي :

- ١ - في الإخصاب الخارجي يتم وضع إعداد كبيرة من الحيوانات المنوية والبويضات لضمان حدوث الإخصاب، لأن البيض تأكله الأسماك أو يتفرد بفعل التيارات المائية .
- ٢ - الاسفنج عديم التناظر لأنه غير منتظم الشكل ولا يحوي على أ نسبية

السؤال الثالث : أجب عن السؤال المرافق لكل شكل ممايلي :



- ما نوع هيكل الحيوان في الصورة ؟

ج : هيكل خارجي

ما اسم مرحلة التكوين الجنيني الموضحة في الصورة؟

ج : مرحلة اليلاستيول

السؤال الرابع : اذكر بعض فوائد الاسفنجيات ؟

- ١ - تسخير في التنظيف ٢ - يفرز الاسفنج مضاد للبكتريا
- ٣ - مناعة بعض الأدوية ٤ - تشكل غذاء لبعض الأسماك

واجب رقم (١١)

السؤال الأول : / أكمل الفراغات التالية بما يناسبها في كلا مما يأتي :

- (١) تنقل حشرة البعوض للإنسان مرض الملاريا - الحمى الصفراء - حمى غرب النيل
(٢) من فوائد الحشرات تلقيح الأزهار

السؤال الثاني : قارن بين الإخصاب الداخلي والخارجي من حيث مكان التقاء الأمشاج والأمثلة .

وجه المقارنة	الإخصاب الداخلي	الإخصاب الخارجي
مكان التقاء الأمشاج	داخل جسم الأنثى	خارج جسم الأنثى
الأمثلة	الإنسان	الأسماك

السؤال الثالث : / اذكر ثلاثة فقط من فوائد الرخويات ؟

- ١ - لها دور مهم في السلسلة الغذائية - يستخرج من المحار اللؤلؤ
٢ - يستخرج منها علاج لبعض أمراض القلب
٣ - تنقية الماء

السؤال الرابع : علل لما يأتي :

- (١) تعد بعض الديدان الاسطوانية مثالا جيدا لاجراء البحوث ؟
لقلة عدد خلاياها وسرعة نموها فيسهل تتبع تغيراته الموفية
(٢) يرق الهيكل الخارجي في المفصليات بين القطع والمفاصل ؟
لتسهيل الحركة
(٣) الهيكل الخارجي في القشريات صلب ؟
لأنه يحتوي على كاربونات الكالسيوم التي تقويه الصلابة

السؤال الخامس : ضع خطأ تحت الإجابة الصحيحة مما بين الأقواس فيما يلي :

- ١ - من أمثلة الديدان المثقبة (الدودة الشريطية - البلاناريا - التستوسوما - الإسكارس)
٢ - تسبب الديدان الشعرية مرض (الفيل - التريخينيا - فقر الدم - العمى)
٣ - عند حدوث ضرر للعداء في الحيوانات ذات المصراعين فلن تتمكن الحيوانات من (هضم الطعام - اخراج الفضلات - تكوين الصدفة - دوران الدم)

واجب رقم (١٢)

السؤال الاول : ضع علامة (✓) أمام العبارة الصحيحة وعلامة (x) أمام العبارة الخاطئة فيما يلي

١. البلاستيولا كرة من الخلايا مملوءة بالسائل تكونت بالانقسام (✓)
٢. الطبقة الداخلية طبقة مولدة من الخلايا في الجاسترولا وتكون الانسجة العصبية والجلد (X)
٣. في الإخصاب الخارجي يحدث اندماج الحيوانات المنوية مع البويضات داخل الجسم (X)
٤. للحيوانات طرائق متنوعة لدعم أجسامها ، وهي تعيش في بيئات مختلفة (✓)
٥. في التناظر الشعاعي يتكون الجسم من ثلاث طبقات خلوية جنينية (X)

السؤال الثاني : أكمل الفراغات التالية بما يناسبها في كلا مما يأتي :

- ١- **التجزؤ** هو تقسيم الحيوان إلى أجزاء وينمو كل جزء مكونا حيوان جديد
- ٢- من أمثلة الكائنات الحية عديمة التناظر **الإسفنج**
- ٣- من أمثلة الكائنات ذات التناظر الشعاعي **قنديل البحر**
- ٤- من أمثلة الكائنات ذات التناظر الجانبي **طائر الهنان**
- ٥- يوجد نوعين من التكوين الجنيني في الحيوانات حقيقيه التجويف بعد تكوين الجاسترولا هما **بدائية الفم** و **ثانوية الفم**
- ٦- اللاسعات حيوانات ذات تناظر **شعاعي**

السؤال الثالث : اكتب المصطلح العلمي الدال على العبارات الآتية :

- ١- غشاء يحيط بالأعضاء الداخلية للرخويات **عباءة**
- ٢- جهاز الدوران الذي يجرى فيه الدم وينقله داخل أوعية دموية مغلقة **جهاز دوري مغلق**

السؤال الرابع : علل لما يأتي :

- ١- سميت اللاسعات بهذا الاسم ؟
..... **لأن لها لوامس مزودة بخلايا لاسعة**
- ٢- سميت اللاسعات بالجوفمعويات ؟
..... **لأنها تحتوي على تجويف معوي**
- ٣- اللاسعات تستطيع رصد الفرائس من أى اتجاه ؟
..... **لأن لها تناظر شعاعي يمكنها من رصد الفرائس من أى اتجاه**

واجب رقم (١٣)

السؤال الأول :/ ضع علامة (√) أمام العبارة الصحيحة وعلامة (x) أمام العبارة الخاطئة فيما يلي :

- ١- التلقيح في الديدان المفلطة خارجي عن طريق الأمشاج (X)
- ٢- التناظر في الرخويات تناظر شعاعي (X)
- ٣- المحار يمتلك طاحنة يستخدمها في تقطيع الطعام الذي يلتقطه بلوامسه (X)

السؤال الثاني : / اذكر وظيفة كل من

الوظيفة	التركيب
إد مساك بالفرائس واحتياطها	الشبكة في العناكب
المشي - الحصول على الغذاء	الأقدام الكلابية في سرطان حذاء الفرس

السؤال الثالث / اذكر بعض فوائد الحشرات ؟

- ١- جزء متمم للنظام البيئي
 - ٢- تلقيح الأزهار
 - ٣- مصدر لغذاء الطيور
 - ٤- إنتاج العسل والحريز
- والاسماك

السؤال الرابع / أ - اختر من المجموعة (ب) عبارة مناسبة للمجموعة (أ)

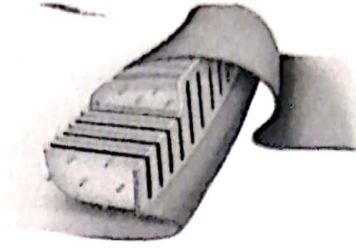
م	مجموعة (أ)	الحل	مجموعة (ب)
١	من أمثلة الديدان الحلقية	١	دودة العلق الطبي
٢	الأسفنجيات	٦	شعاعية التناظر
٣	من فوائد الرخويات	٧	عديمة التجويف
٤	من أضرار الحشرات	٢	عديمة التناظر
٥	من أمثلة الديدان الاسطوانية	٤	نقل الأمراض
٦	اللاسعات	٣	إنتاج اللؤلؤ
٧	الديدان المفلطة	٥	الدودة الخطافية
٨		—	حقيقية التجويف

السؤال الأول / اكتب اسم التركيب التنفسي الذي يمثل كل شكل من الأشكال التالية :



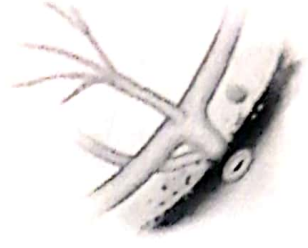
اسم الشكل :

الحناشيم في
جراد البحر



اسم الشكل :

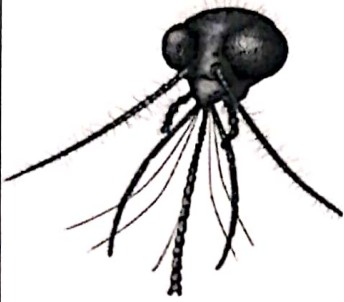
البرئات الكتبية
للعنكبوت



اسم الشكل :

القصات الهوائية الخنافس

السؤال الثاني : اكتب اسم الشكل المبين في كل صورة مما يلي :-



الفم الناقص / الماص
في البعوض



الفم الأنبوبي في
القراص



الفم الإسفنجي في
الذبابة المنزلية

السؤال الثالث علل :

١ - سميت طائفة بطنية القدم بهذا الاسم ؟

يسميت بهذا الاسم لوجود قدم لها تحت المعدة من الجهة
البطنية -

السؤال الرابع / اذكر بعض أضرار الحشرات ؟

١ - تتلف على الإنسان
٢ - تنقل الأمراض للإنسان

٣ - تلحق بعض الحمايل الزراعية
٤ - تسبب أضرار اقتصادية

واجب رقم (١٥)

السؤال الأول : اكتب المصطلح العلمي الدال على العبارات الآتية :

- (١) فتحات فى جسم المفصليات تسمح بدخول وخروج الغازات الناتجة من العمليات الحيوية المختلفة
(.....التغور التنفسية.....)
- (٢) مادة كيميائية تفرز بواسطة نوع من الحيوانات ، تؤثر فى سلوك الافراد الاخرى للنوع نفسه
(.....لهرمون.....)

السؤال الثاني : / ضع علامة (√) أمام العبارة الصحيحة وعلامة (x) أمام العبارة الخاطئة فيما يلي :

- (١) تساعد الشعيرات الحشرات على تحديد اتجاه الحركة (✓)
- (٢) تصنف المفصليات بناء على تركيب قطع أجسامها ، وأنواع الزوائد وأجزاء الفم (✓)

السؤال الثالث : / ضع خطأ تحت الإجابة الصحيحة مما بين الأقواس فيما يلي :

- (١) يقوم جهاز الدوران في المفصليات بنقل
(الغذاء والتخلص من الفضلات - الأكسجين - الغذاء - جميع ما ذكر)
- (٢) زوائد تستخدم للتكاثر والسباحة فى المفصليات هي
(القدم الكلابية - قرون الاستشعار - عوامات قديمة - أرجل المشي)
- (٣) تفرز القناة الداخلية فى اللافقاريات الحبلية
(المخاط - البروتين المماثل لهرمون الغدة الدرقية - الدماغ - الحبل الشوكي)

السؤال الرابع : / ضع علامة (√) اما العبارة الصحيحة وعلامة (x) اما العبارة الخاطئة فيما يلي ؟

- (١) يمكن تحديد المفصليات من خلال ثلاث خصائص تركيبية رئيسية (✓)
- (٢) التكيفات في أجهزة المفصليات لا تمكنها من العيش في جميع البيئات (x)
- (٣) تناظر الجسم فى المفصليات شعاعي (x)
- (٤) الجهاز الدوري في المفصليات جهاز دوري مغلق (✓)
- (٥) تساعد الشعيرات الحشرات على تحديد اتجاه الحركة (✓)
- (٦) تصنف المفصليات بناء على تركيب قطع أجسامها ، وأنواع الزوائد وأجزاء الفم (✓)

السؤال الاول : قارن بين :

١ - الديدان المفلطحة الحرة المعيشة (التربلاريا) والديدان المفلطحة الطفيلية (الديدان المثقبة) من حيث الهضم والحركة :

وجه المقارنة	الديدان المفلطحة الحرة المعيشة (التربلاريا)	الديدان المفلطحة الطفيلية (الديدان المثقبة)
الهضم	تفرز أنزيمات هاضمة الى خارج الجسم للهضم لغريسته ثم تبتلعها	لديها جهاز هضمي لدورها تحصل على الغذاء مباشرة من دم المضيف
الحركة	تفرز مخاطاً يساعدها على الحركة	انقباض العضلات

٢ - قارن بين دودة العلق والدودة الشريطية من حيث التغذية :

دودة العلق	الدودة الشريطية
طفيلية تمتص دم الإنسان والحيوانات وتثبته نفسها على جسم المضيف	طفيلية تمتص دم المضيف تثبته نفسها في الدماء

السؤال الثاني / اذكر ثلاثة من أنواع التكاثف اللاجنسي في الفطريات .

- ١- التبرعم
- ٢- التجزؤ
- ٣- انتاج الأبواغ

السؤال الثالث : اكتب المصطلح العلمي الدال على العبارات الآتية :

- ١- تراكيب تمتد من جسم الحيوان مثل الأرجل وقرون الاستشعار تكيفت للقيام بوظائف مختلفة (زوائد مفصليّة)
- ٢- عملية يتم فيها طرد الهيكل الخارجي للمفصليات (الديكسلاخ)
- ٣- تركيب تنفسي في العناكب ذات ثنياتجدارية كثيرة وتشبه أغشيتها صفحات الكتاب (الرئآت الكتيبة)

السؤال الرابع / علل لما يأتي ؟

١- يرق الهيكل الخارجي في المفصليات بين قطع الجسم وعند المفاصل ؟

لسهولة الحركة

واجب رقم (١٧)

السؤال الاول : ضع خطأ تحت الإجابة الصحيحة مما بين الأقواس فيما يلي :

- ١- تسمى عملية طرد الهيكل الخارجى في المفصليات (الإخراج - الانسلاخ - التجزؤ - الفقيم)
- ٢- فم معظم المفصليات يحتوى على زوج من الزوائد الفكّية تسمى (أسنان - العضلات - الفقيم - الزوائد المفصليّة)
- ٣- الرنات الكتابية تراكيب تنفسية توجد في (النحل - جراد البحر - الجراد - العناكب)
- ٤- تراكيب تمكن المفصليات من المحافظة على اتزان الماء في أجسامها (الرنات الكتابية - القصبات الهوائية - أنابيب ملبيجي - الجلد)
- ٥- يقوم جهاز الدوران في المفصليات بنقل (الغذاء والتخلص من الفضلات - الأكسجين - الغذاء - جميع ما ذكر)
- ٦- زوائد تستخدم للتكاثر والسباحة في المفصليات (القدم الكلابية - قرون الاستشعار - عوامات قديمة - أرجل المشي)

السؤال الثاني : أكمل الفراغات التالية بما يناسبها في كلا مما يأتي :

- ١- تنقل حشرة تيسي تيسي للإنسان العائل المسبب لمرض ... البثور ... البثور ... البثور
- ٢- من فوائد الحشرات تلقيح الأزهار

السؤال الثالث : اذكر وظيفة كل من :

- ١- أنابيب ملبيجي في المفصليات
 - ٢- الهلب في الديدان الحلقيّة
 - ٣- العوامات القدمية في القشريات
- ١- تساعده على الاتزان الداخلي في المفصليات [١] تخليص المفصليّ من الفضلات الخلوية .
- ٢- غشائية الدودة حي البرية وتساعدها على الحركة .
- ٣- زوائد تتعمل للتكاثر والسباحة

السؤال الرابع : اكتب المصطلح العلمي الدال على العبارات الآتية :

- ١- فتحات في جسم المفصليات تسمح بدخول وخروج الغازات الناتجة من العمليات الحيوية (الثغور التنفسية)
- ٢- مادة كيميائية تفرز بواسطة نوع من الحيوانات ، تؤثر في سلوك الحيوانات من النوع نفسه (لفرمون)
- ٣- مصطلح يطلق على الحيوان الذي نما له فم من خلايا لا توجد في فتحة الجاسترولا (ثانوية الفم)