

المادة: الرياضيات  
الصف : الرابع الابتدائي  
زمن الاختبار :



المملكة العربية السعودية  
وزارة التعليم  
إدارة التعليم بمحافظة القنفذة  
مكتب تعليم الداخل  
شعبة الرياضيات

اختبار نهاية الفصل الدراسي الأول للعام ١٤٤٠ - ١٤٤١ هـ الدور الأول

اسم الطالب	.....
رقم الجلوس	.....
عدد الأسئلة المطلوب حلها	٤ أسئلة
السؤال الأول	٨ درجات
السؤال الثاني	٨ درجات
السؤال الثالث	٦ درجات
السؤال الرابع	٨ درجات
المجموع	٣٠ درجة

السؤال	درجة الطالب	درجة السؤال
الأول		٨
الثاني		٨
الثالث		٦
الرابع		٨
المجموع		٣٠

اسم المصحح	التوقيع
اسم المراجع	التوقيع

استعن بالله ثم اجب عن جميع الأسئلة

السؤال الأول : اختر الإجابة الصحيحة فيما يلي من الفقرات ( ٨ درجات )

١. أي الأعداد التالية يمثل الصيغة القياسية للعدد خمسة وعشرين ألف ومئة وثلاثة.			
(أ) ٢٥١٠٣	(ب) ٢٥١٣٠	(ج) ١٠٣٠٢٥	(د) ١٠٣٢٥
٢. العدد ٥٤٦٧٨٤٩١ مقرباً إلى أقرب مئة ألف هو			
(أ) ٥٤٠٠٠٠٠٠	(ب) ٥٤٦٠٠٠٠٠	(ج) ٥٤٧٠٠٠٠٠٠	(د) ٥٤٦٧٨٥٠٠
٣. الخاصية المستخدمة في العبارة $٨ = ٠ + ٨$ هي			
(أ) التجميع	(ب) الإبدال	(ج) العنصر المحايد	(د) لا شيء مما ذكر
٤. عدد النواتج الممكنة عند رمي قطعة نقدية وتدوير مؤشر قرص مقسم إلى ثلاثة أقسام هو			
(أ) ٢	(ب) ٤	(ج) ٦	(د) ٨
٥. أي مما يأتي ليست عبارة عددية			
(أ) $١١ + ٥$	(ب) $١٧ + ٤ = ٢١$	(ج) $٢١ + ١٥$	(د) $٦ + ١٣$
٦. ناتج ضرب $٣٠ \times ٢٠$ هو			
(أ) ٦	(ب) ٦٠	(ج) ٦٠٠	(د) ٦٠٠٠
٧. ما العدد الذي يمثل $\square$ في الجملة العددية $١٢ \times \square = ١٠٨$ ؟			
(أ) ٥	(ب) ٦	(ج) ٨	(د) ٩
٨. أي أزواج الأعداد الآتية هو الأنسب لإكمال جملة الضرب التالية ؟ $\square = ١٠٠ \times \square$			
(أ) ٧٣٠ ، ٧٣	(ب) ٧٣٠٠٠ ، ٧٣	(ج) ٧٣٠ ، ٧٠٣٠	(د) ٧٣٠٠ ، ٧٣

السؤال الثاني : أجب عن ما يلي : ( ٨ درجات )

(١) أجب بعلامة صح ( ✓ ) أو علامة خطأ ( X ) على الفقرات التالية:

- ( أ ) الصيغة التحليلية للعدد ٣٥٢٦ هي : ( ٦ + ٢٠ + ٥٠٠ + ٣٠٠٠ ) ( )
- ( ب ) القيمة المنزلية للرقم الذي تحته خط ١٣٢٦٨٥ هي ٦٠٠٠ ( )
- ( ج ) عندما تطرح تبدأ دائماً بمنزلة الآحاد. ( )
- ( د ) تقدير ناتج  $١٢ \times ٢١$  يساوي ٢٠٠ ( )
- ( هـ ) الجملة العددية هي عبارة تتضمن أعداداً وإحدى الإشارات ( < ، > ، = ) ( )

(٢) رتب الأعداد التالية من الأكبر إلى الأصغر

١١٠٢ ، ١٢٠٠ ، ١٠٣٧ ، ١٠٠٢

..... ، ..... ، ..... ، .....

(٣) أوجد ناتج ما يلي:

(ب) ٤٠٠٥

٢٧٣ -

(أ) ٨٢٨٢٨

٤٧٨٩ +

السؤال الثالث: أجب عن الفقرات التالية: ( ٧ درجات )

(١) أكمل الفراغات التالية بما يناسبها:

(أ) قارن بين العددين بالإشارة المناسبة : ٣٤٥٠١٦١٩ ○ ٣٤٥١٠٦١٩ .

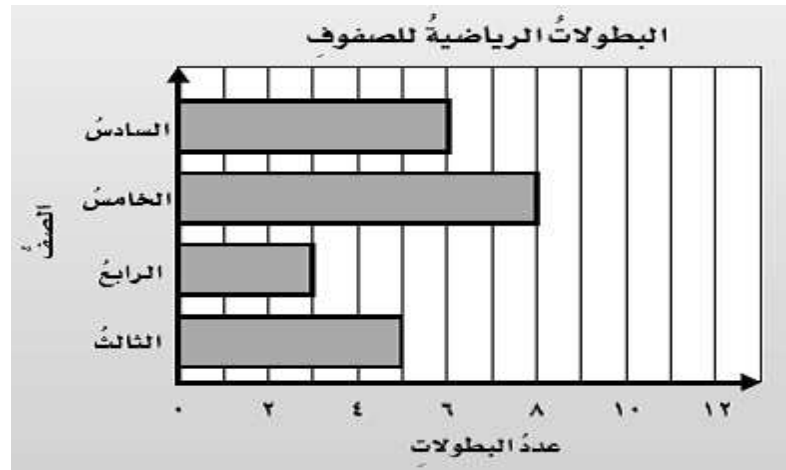
(ب) تقريب العدد ٩٣٤ إلى أقرب مئة هو .....

(ج) أكمل النمط : ١٠٠ ، ٢٠٠ ، ٤٠٠ ، ..... ، ١٦٠٠

(د) اكتب العملية ( + ، - ) التي تجعل الجملة العددية : ١٤ ○ ٧ = ١٠ + ١١ صحيحة.

(هـ) احتمال سحب كرة حمراء من كيس به ٥ كرات حمراء وكرة واحدة زرقاء هو: .....

(٢) استعمل التمثيل بالأعمدة التالي للإجابة عن الفقرتين أ و ب :



(أ) ما الصف الذي حصل على أكبر عدد من البطولات؟

.....

(ب) كم تزيد بطولات الصف الخامس على الصف السادس؟

.....

السؤال الرابع: أجب عن المطلوب فيما يلي: ( ٨ درجات )

(١) صل من العمود ( أ ) ما يناسبه من العمود ( ب ):

الرقم	العمود ( أ )	الرقم	العمود ( ب )
١	القيمة التي يتخذها الرقم حسب موقعه في العدد تسمى		الصيغة اللفظية
٢	ناتج ضرب عدد في أي عدد آخر يسمى		الإبدال
٣	الخاصية التالية : $٥ + ٦ = ٦ + ٥$ تسمى		التجميع
٤	العلاقة التي تعتمد فيها كمية على كمية أخرى تسمى		الدالة
٥	الخاصية التالية : $( ٢ + ٤ ) + ٧ = ٧ + ( ٢ + ٤ )$ تسمى		القيمة المنزلية
			المضاعف

(٢) حل الفقرات التالية:

(ب)  $٤١ \times ١٥٢$

(أ)  $٤ \times ١٥$

.....  
.....  
.....  
.....  
.....  
.....  
.....

.....  
.....  
.....  
.....  
.....  
.....  
.....

(ج) أكمل الجدول التالي:

القاعدة : $\Delta - ٢$			
٢٢	٢١	٢٠	المدخلة $\Delta$
			المخرجة $\square$

انتهت الأسئلة