

التمثيل بالأعمدة

فكرة الدرس

أجمع البيانات وأنظمها ثم أسجلها وأمثلها بالأعمدة.

المفردات

التمثيل البياني

التمثيل بالأعمدة

التدريج

ما عدد طيور الزينة في منزلنا؟	عدد الطيور	الإشارات
	٠	
	١	
	٢	
	٣	
	٤ أو أكثر	

يُمكن أن أمثل البيانات من لوحة الإشارات في رسم بياني. التمثيل البياني هو رسم منظم يعرض مجموعة البيانات، ويبيّن كيف يرتبط بعضها ببعض.

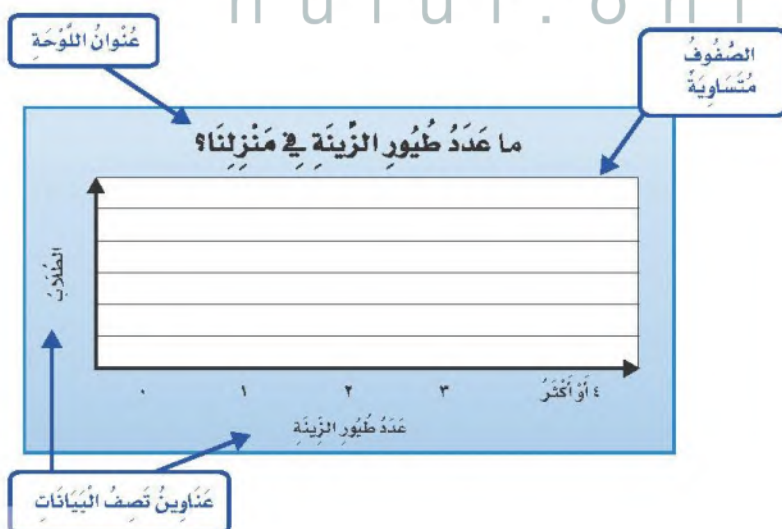
أما التمثيل بالأعمدة فهو تمثيل يستعمل أعمدة بأطوال مختلفة لإظهار البيانات.

أمثل البيانات بالأعمدة

نشاط

الخطوة ١: أرسّم ثم أكتب عناوين للبيانات

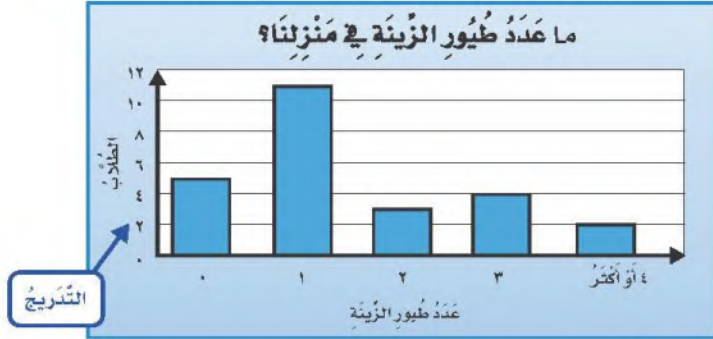
- أرسّم مستطيلاً، ثم أقسّمه إلى صفوف متساوية.
- أكتب عناوين لوصف البيانات.
- أضع عنواناً للوحة.



أَخْتَارُ تَدْرِيجًا

الخطوة ٢:

التدريج هُوَ مَجْمُوعَةُ الأَعْدَادِ الَّتِي تُسْتَغْمَلُ لِتَمَثِيلِ البَيِّنَاتِ
أَكْتُبُ التَّدْرِيجَ الْمُنَاسِبَ بِجَانِبِ التَّمَثِيلِ الْبَيِّنِيِّ.



أَرْسُمُ الأَعْمِدَةَ

الخطوة ٣:

أَرْسُمُ أَعْمِدَةَ رَأْسِيَّةً، كُلُّ عَمُودٍ مِنْهَا يُمَثِّلُ أَحَدَ الْبَيِّنَاتِ.

أُفَكِّرُ

١ كَيْفَ أَحَدَدُ التَّدْرِيجِ الَّذِي سَأَسْتَغْمِلُهُ؟ بحسب عدد الاشارات في المسألة

٢ لِمَاذَا جَعَلْتُ التَّدْرِيجَ هُوَ مُضَاعَفَاتِ الْعَدَدِ ٢؟ لتكفي اللوحة لتمثيل كل الاشارات

٣ لِمَاذَا تَنْتَهِي بَعْضُ الأَعْمِدَةِ بَيْنَ عَدَدَيْنِ أَوْ بَيْنَ سَطْرَيْنِ؟

لأن التدرج هو مضاعفات العدد ٢ وبعض الإشارات تكون عدد فردي فلا بد أن تكون بين عددين زوجين

أَتَأَكَّدُ

أُمَثِّلُ كُلًّا مِنَ الْبَيِّنَاتِ الْآتِيَةِ بِالْأَعْمِدَةِ :

الفاكهة المفضلة

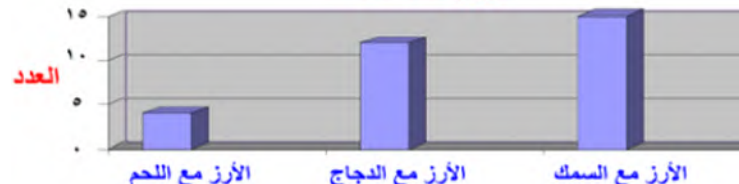
الفاكهة المفضلة



الفاكهة

الوجبة المفضلة

الوجبة المفضلة



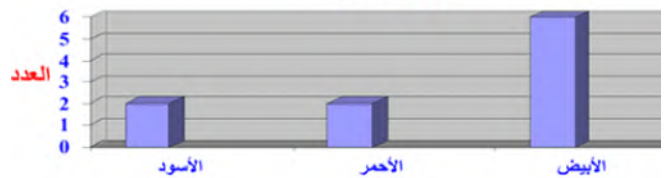
الوجبة

٦ أَسْأَلُ ١٠ أَشْخَاصٍ عَنِ اللَّوْنِ الْمُفْضَّلِ لَدَيْهِمْ،

فِي النَّشَاطِ: كَيْفَ يَتَغَيَّرُ التَّمَثِيلُ بِالْأَعْمِدَةِ
عِنْدَ تَغْيِيرِ التَّدْرِيجِ ؟

يَتَغَيَّرُ وَلَكِنْ الطُّوْلُ الْفَعْلِيُّ لِلْعَمُودِ يَكُونُ ثَابِتًا

اللون المفضل



اللون