

التَّمثِيلُ بِالْأَعْمِدَةِ

٤ - ١٠

أَسْتَعِدُّ

سَأَلْ بَدْرُ أَصْدِقَاءَهُ عَنِ الْأَلْعَابِ
الرِّيَاضِيَّةِ الْمُفَضَّلَةِ لَدَيْهِمْ، ثُمَّ
سَجَّلَ الْبَيِّنَاتِ الَّتِي جَمَعَهَا فِي
لَوْحَةٍ إِشَارَاتٍ.

الرِّيَاضَاتُ الْمُفَضَّلَةُ

الرِّيَاضَةُ	الإِشَارَاتُ	الْعَدَدُ
كُرَةُ السَّلَةِ		٤
كُرَةُ الْقَدَمِ		١٠
السِّبَاحَةُ		٧
كُرَةُ الطَّائِلَةِ		٦

فِكْرَةُ الدَّرْسِ

أَجْمَعُ الْبَيِّنَاتِ وَأَنْظِمُهَا
وَأَسْجِلُهَا، وَأُمَثِّلُهَا بِالْأَعْمِدَةِ.

الْمُفْرَدَاتُ

الْمَسْحُ

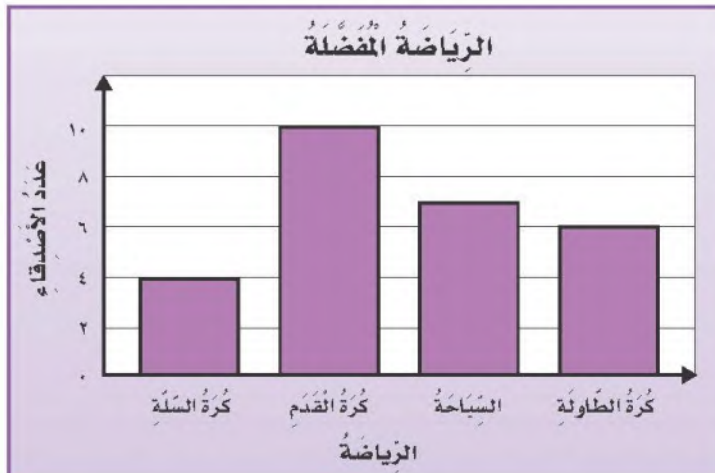
التَّمثِيلُ بِالْأَعْمِدَةِ

الْمَسْحُ هُوَ طَرِيقَةٌ لَجَمْعِ الْبَيِّنَاتِ عَنْ طَرِيقِ طَرْحِ سُؤَالٍ أَوْ أَسْئَلَةٍ، ثُمَّ تُفَرِّغُ
هَذِهِ الْبَيِّنَاتُ فِي لَوْحَةٍ إِشَارَاتٍ لِتُمَثِّلَهَا بِالْأَعْمِدَةِ.

أُمَثِّلُ الْبَيِّنَاتِ بِالْأَعْمِدَةِ

مِثَالٌ مِنْ وَاقِعِ الْحَيَاةِ

رِيَاضَةٌ: أَنْشِئْ لَوْحَةً أَعْمِدَةٍ رَأْسِيَّةً لِتُمَثِّلِ الْبَيِّنَاتِ الَّتِي جَمَعَهَا بَدْرُ.
فِي لَوْحَةِ الْأَعْمِدَةِ الرَّأْسِيَّةِ، تَكُونُ الْأَعْمِدَةُ إِلَى أَعْلَى أَوْ إِلَى أَسْفَلَ،
وَتَشْتَمِلُ عَلَى عُنْوَانٍ وَأَسْمَاءٍ لِلْبَيِّنَاتِ، وَتَدْرِجُ وَأَعْمِدَةُ مُتْبَاعِدَةٌ
بَعْضُهَا عَنْ بَعْضٍ، كَمَا يَبْضُحُ فِي اللَّوْحَةِ الْمَرْسُومَةِ أَذْنَاهُ.



مثال من واقع الحياة

اقرأ التمثيل بالأعمدة

حيوانات: التمثيل الموضح أدناه يُبين عدد ساعات نوم بعض الحيوانات، فأي اثنين من هذه الحيوانات أكثرها نوماً؟
في التمثيل بالأعمدة الأفقية تمتد الأعمدة من اليسار إلى اليمين، أو من اليمين إلى اليسار.



المصدر: Book of World Record

يُظهر من اللوحة أن العمودين الممثلين لعدد ساعات نوم الكوالا والكسلان هما الأطول؛ لذلك فالكوالا والكسلان يتنامان أكثر من غيرهما.

أذكر

في التمثيل بالأعمدة، هناك مسافة بين كل عمود وآخر.

أتأكد

أُمثل مجموعة البيانات الموضحة أدناه بأعمدة أفقية: مثال (٢)

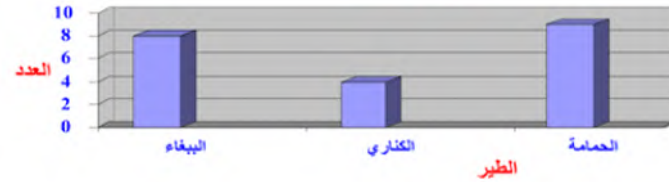
أُمثل مجموعة البيانات الموضحة أدناه بأعمدة رأسية: مثال (١)

العمر التقديري لبعض الحيوانات	
الحيوان	العمر بالسنة

العمر التقديري لبعض الحيوانات



الطيور المفضلة



للسؤالين ٣ و ٤، أزرع إلى المثال ٢ مثال (٢)

أي الحيوانات تنام أكثر؟ الكوالا

ما اسم الحيوان الذي ينام ٣ ساعات أكثر من الليمور؟ الأيوسوم

أحدث ما أوجه التشابه والاختلاف بين التمثيل بالأعمدة الرأسية والتمثيل بالأعمدة الأفقية؟

أوجه الاختلاف في التمثيل بالأعمدة الرأسية تكون الأعمدة إلى أعلى أو إلى أسفل أما في التمثيل بالأعمدة الأفقية تمتد الأعمدة من اليسار إلى اليمين، أو من اليمين إلى اليسار

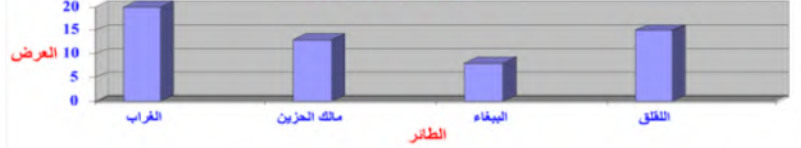
أوجه التشابه كل منهما يشتمل على عنوان وأسماء للبيانات، وتدرج وأعمدة متباعدة بعضها عن بعض

تَدْرَبْ، وَحُلِّ الْمَسَائِلْ

٩ أمثل البيانات الموضحة أدناه بأعمدة

رأسيّة: مثال (١)

عرض أعشاش الطيور



١٣	مالك البحرين
٨	البيضاء
١٥	الفلق

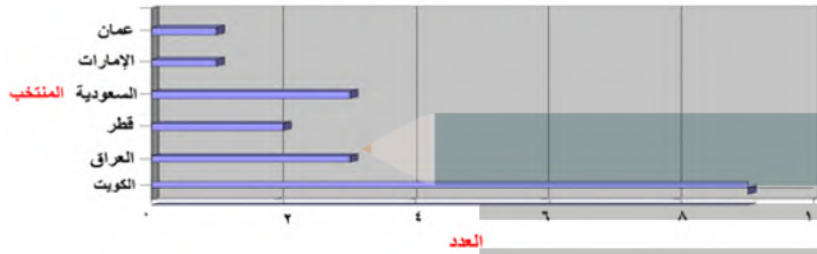
المصدر: Book of World Record

٧ أمثل البيانات الموضحة أدناه بأعمدة

أفقية: مثال (٢)

البيانات	المتن
عدد زيارات محمد لبغض الدول العربية	البيانات
السعودية	١١
البحرين	١٢
الكويت	١٣
قطر	١٤
العراق	١٥
الإمارات	١٦
عمان	١٧

المنتخبات الفائزة بدورة كأس الخليج



لِلأَسْئَلَةِ (٨ - ١١)، اعتمد على التمثيل بالأعمدة المجاورة: مثال (٢)

٨ ما عدد الدول المجاورة للمملكة العربية

السعودية؟ ١٢ دولة

٩ كم يزيد عدد الدول المجاورة للسودان

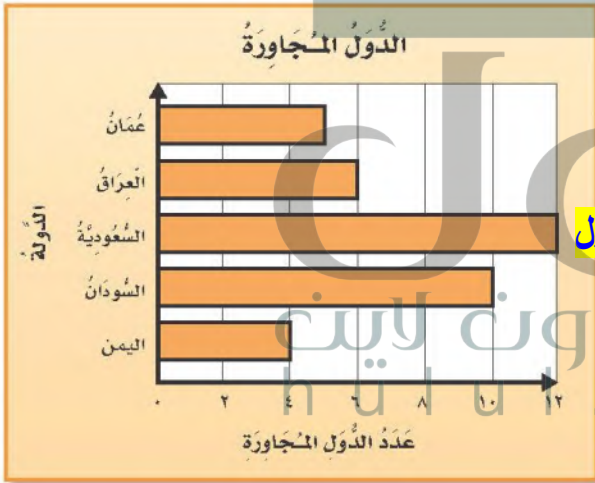
على عدد الدول المجاورة لليمن؟ ١٠ - ٤ = ٦ دول

١٠ ما الدول التي عدد الدول المجاورة لها

٦ أو أقل؟ قطر والعراق وعمان

١١ ما الدولة التي لها أقل عدد من الدول

المجاورة؟ قطر



مسائل مهارات التفكير العليا

١٢ مسألة مفتوحة: أسأل ١٠ أشخاص عن المصيف المفضل لديهم، وأعرض البيانات في لوحة أعمدة أفقية، ثم أكتب جملتين تفسران البيانات.

١٣ أكتب: لماذا يكون العنوان وأسماء البيانات ضرورية عند التمثيل بالأعمدة؟

لاخذ المعلومة من التمثيل البياني