

الوحدة الثانية



العناية الملبسية

حلول
الجلول اون لاين
hulul.online

◀ مشكلات الغسيل وأخطاؤه.



وزارة التعليم

Ministry of Education

2021 - 1443



أهداف الوحدة

يتوقع من المتعلم في نهاية الوحدة أن:

- ١ يقترح طرقاً لتلافي بعض مشكلات الغسيل.
- ٢ يعطي أمثلة لمسببات البقع الناتجة من الغسيل الخاطئ للملابس.
- ٣ يطبق خطوات إزالة البقعة المطلوبة من القطعة الملبسية المعروضة.
- ٤ يحرص على نظافة ملبسه ومظهره.

مشكلات الغسيل وأخطاؤه

المفاهيم الرئيسة:

- البقعة.
- الشطف.

المشكلة الأولى

يشتكي فهد من تغير لون
ملابسه البيضاء إلى
اللون الرمادي.

المشكلة الثالثة

يشتكي محمد من تداخل
ألوان قميصه الزاهية.

المشكلة الثانية

لاحظ معاذ أن رائحة
ملابسه غير مقبولة بعد
عملية الغسيل.



كلفتك والدتك بغسل ملابسك، وقبل غسلها أردت معرفة

الطريقة الصحيحة لغسل الملابس، رتب الخطوات على شكل إرشادات رئيسة محدداً مصدر
معلوماتك.

مصدر المعلومة

- ١- أمي
- ٢- أمي
- ٣- أمي

الأفكار حسب الأهمية

فرز الملابس حسب خامتها وألوانها
إضافة الكمية المناسبة من الماء والصابون
غسل الملابس ذات اللون الواحد مع بعضها

- كثيراً ما تحدث للملابس مشكلات تنتج من بعض الأخطاء غير المقصودة، وتختلف باختلاف الأنسجة، وأن دراسة البطاقة الإرشادية سترشدنا إلى الطريقة الصحيحة للعناية بالقطع الملابسية وحمايتها من الآثار السيئة للغسيل، وسنحاول معاً التعرف على أسباب كل مشكلة وطرق الوقاية منها.

مشكلات الغسيل وأسبابه:

المشكلة	السبب	الوقاية
١- تغير لون الملابس البيضاء.	١- غليها بطريقة خاطئة وذلك بإطالة مدة الغلي أو تركها داخل الماء المغلي حتى يبرد. ٢- التغير المفاجئ في درجة حرارة الماء يؤدي إلي تثبيت المواد العالقة على الأنسجة. ٣- استخدام الكلور بكميات كبيرة. ٤- عدم الشطف الجيد للتخلص من آثار مواد التنظيف خاصة إذا استخدمت الزهرة مباشرة. ٥- عدم نشرها في مكان متجدد الهواء أو نشرها بعضها فوق بعض. ٦- استخدام مكواة شديدة الحرارة. ٧- استخدام مليئات الأقمشة وخاصة للقطنية منها بكميات كبيرة.	١- عدم إطالة مدة الغلي؛ حتى لا تؤثر الحرارة العالية على الأنسجة. ٢- المحافظة على ثبات درجة حرارة الماء في جميع مراحل الغسيل أو تغير درجة حرارة الماء تدريجياً: حار دافئ بارد. ٣- استخدام الكلور بكمية مناسبة وقبل انتهاء الغسيل بخمس دقائق. ٤- شطف الملابس جيداً بالماء للتخلص من آثار القلوويات؛ لأنها تتفاعل مع الزهرة وأشعة الشمس مكونة لونا رمادياً. ٥- نشر الملابس في مكان متجدد الهواء مع مراعاة عدم تكديس بعضها فوق بعض. ٦- مراعاة درجة حرارة المكواة المناسبة للنسيج. ٧- استخدام مليئات الأقمشة بكميات مناسبة بعد مرحلة الشطف الأولى.



غالباً يكون حل هذه المشكلة بإعادة غسل الملابس البيضاء التي تغير لونها بالطريقة الصحيحة.



الوقاية

السبب

المشكلة

- ١- عند الرغبة في نقع الملابس يستخدم ماء نظيف.
- ٢- عدم إطالة مدة النقع.
- ٣- وضع كمية من الملابس مناسبة لحجم الغسالة؛ حتى تسهل حركتها داخل الغسالة.
- ٤- شطفها جيداً للتخلص من آثار الصابون ومواد التنظيف.
- ٥- تعريضها لأشعة الشمس مع عدم إطالة مدة النشر؛ حتى لا تؤثر عليها الشمس فتكسبها رائحة غير مقبولة.
- ٦- نشرها في مكان متجدد الهواء.
- ٧- وضع كمية مناسبة من المنظف تناسب كمية الملابس المتسخة.

- ١- استعمال ماء غسيل ملابس أخرى.
- ٢- طول مدة النقع.
- ٣- وضع كمية كبيرة من الملابس المتسخة في الغسالة بطريقة تمنع وصول الماء والصابون والتغلغل داخل أنسجة الملابس.
- ٤- عدم شطفها جيداً من مواد التنظيف.
- ٥- عدم تعريضها لأشعة الشمس.
- ٦- نشرها في مكان رطب.
- ٧- كمية المنظف أقل من كمية الملابس.

٢- رائحة الملابس غير مقبولة.

الوقاية

السبب

المشكلة

- ١- استعمال سحابات وأزرار مطلية ذات نوعية جيدة.
- ٢- نزع القطع المعدنية القابلة للنزع قبل عملية الغسيل.
- ٣- استخدام مشابك الغسيل البلاستيكية.

- ١- استعمال القطع المعدنية أو النوعية الرديئة من السحابات أو الأزرار المعدنية.
- ٢- مشابك الغسيل المحتوية على قطع معدنية.

٣- البقع:

أ- بقع الصدأ على الملابس.



تُزال بقعة الصدأ بدعكها بمزيج من عصير الليمون الحامض والملح.



الوقاية

السبب

المشكلة

- ١- وضع الملابس في سلة الغسيل وهي جافة.
- ٢- إتمام عملية الغسيل بسرعة؛
- تلافاً لحدوث مشكلة للملابس.
- ٣- ترتيب الملابس في الخزانة بعد تمام جفافها.

- ١- ترك الملابس المتسخة عدة أيام متراكمة في سلة الغسيل وهي رطبة.
- ٢- ترك الملابس في ماء الغسيل فترة طويلة.
- ٣- وضع الملابس في الخزانة قبل تمام جفافها.

ب- بقع العفن.

إن طول المدة الزمنية والحرارة الملابس. يمكن أن يسبب ثبات البقعة في النسيج، لذا يجب أن تزال البقع فور حدوثها.



الوقاية

السبب

المشكلة

- ١- فصل الملابس الملونة غير ثابتة اللون عن الملابس الأخرى، وغسلها بالطريقة المناسبة لها.
- ٢- عدم وضع الملابس المعصورة فوق بعضها أو عند النشر.
- ٣- إذابة مواد التنظيف جيداً، وعدم إضافتها مباشرة على القطعة الملابسية.

- ١- غسل الملابس مع ملابس أخرى ملونة غير ثابتة اللون.
- ٢- خلط الملابس - بعد عصرها- بالملابس الملونة غير ثابتة اللون أو نشرها بعضها فوق بعض.
- ٣- عدم إذابة مواد التنظيف جيداً، واستخدامها بكميات كبيرة.

ج- ظهور بقع ملونة على الملابس، وامتزاج الألوان في القطعة الواحدة، وقد تؤثر على القطع الأخرى.

نقع الملابس في محاليل ساخنة يعمل على تثبيت البقع.



الوقاية

- ١- تغيير مزيل العرق.
- ٢- غسل القطعة الملبسية بعد خلعها مباشرة.

السبب

- ١- التفاعل بين مزيل العرق ومسحوق الغسيل.

المشكلة

- د- بقع العرق على الملابس.

هناك مستحضرات حديثة لإزالة البقع عامة، ولكن يجب استعمالها قبل غسيل الملابس.



صف بكلمة واحدة للحالات الآتية على ضوء المثال المعطى:

ظهور بقع سوداء أو ضلال صغير قائم على الملبس.

مكان متجدد الهواء.

غسل الملابس جيداً.

ملابس غير مقبولة.

متسخة

صحي

تنظيف

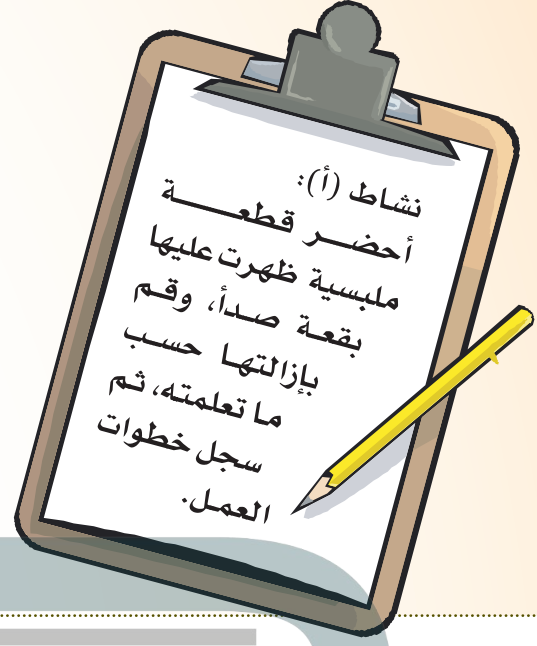
متسخة



نشاط (ب):

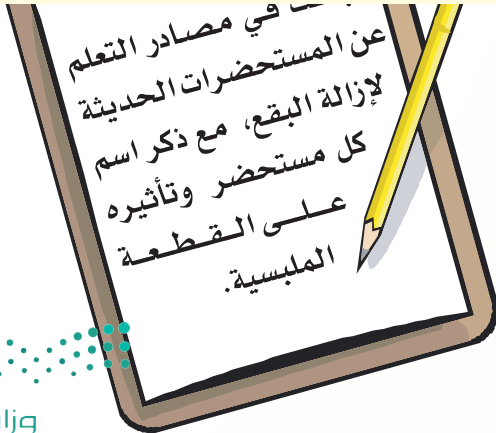
فانيش جولد أوكسي أكشن
مسحوق لإزالة البقع من الملابس البيضاء
والملونة مثل الشوكولاته وغيرها من البقع
شارم سائل مزيل البقع :
يجعل الغسيل ناصع البياض ويمنع التصاق البقع
بالملابس وينزعها حتى من الملابس البيضاء
والقطنية الصعبة

تايد تو جو: قلم يزيل البقع بتمريره عليها
إريال جل: تنظيف قوي للملابس يزيل أصعب
البقع بأسهل الطرق
فانيش أوكسي أكشن بخاخ: يزيل البقع من
الملابس أو السجاد أو الستائر
فانيش سائل مزيل البقع الأبيض
تايد جل غسيل الغسالات الأوتوماتيكية: يزيل
البقع الصعبة من الملابس البيضاء والملونة
ويزيل البقع الزيتية والكيميائية ويعطي رائحة
الزهور والورود



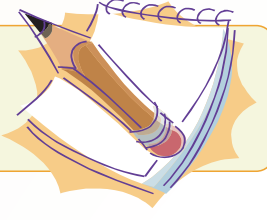
نشاط (أ):

أدعك القطعة الملابسية بعصير الليمون
الحامض والملح ثم أغسلها بالماء والصابون
كالمعتاد



Blank lined area for writing notes or answers.

التطبيقات



أمامك عمودان يوضحان مشكلات الغسيل وأسبابه، اربط بين السبب والنتيجة:



النتيجة

السبب

- ٦ ظهور بقع العرق على الملابس.
- ٥ ظهور رائحة في الملابس غير مقبولة.
- ١ زوال بقعة الصدأ من الملابس.
- ٣ ظهور بقع العفن على الملابس.
- ٢ تغير لون الملابس البيضاء.
- ٤ ظهور بقع ملونة على الملابس.

- ١- استخدام عصير الليمون الحامض والملح في غسل الملابس.
- ٢- استخدام مكواة شديدة الحرارة.
- ٣- ترتيب الملابس في الخزانة قبل تمام جفافها.
- ٤- غسل الملابس مع ملابس أخرى ملونة غير ثابتة اللون.
- ٥- استعمال ماء غسيل ملابس أخرى في النقع.
- ٦- التفاعل بين مسحوق الغسيل ومزيل العرق.

اقترح حلاً اقتصادياً للمشكلات الآتية:



إرسال هذه القطع إلى المغسلة
لصبغها بلون غامق

تجميع الملابس ذات اللون الواحد
وغسلها مع بعضها

- ١ - قطعة قماش غسلت بطريقة خاطئة فامتزجت الألوان فيها.
- ٢- ارتفاع فاتورة الكهرباء بسبب غسيل الملابس المتكرر.
- ٣- تلف الملابس الجديدة نتيجة العناية الخاطئة بالملابس.

اختبر الحل الأفضل لما يأتي:



عند وجود رائحة في الملابس غير مقبولة، يفضل بعد الغسيل:

- ١- إعادة غسلها؛ للتخلص من تلك الرائحة.
- ٢- وضع ملطف الملابس ذي الرائحة الزكية في ماء، ثم إعادة شطف الملابس به. ✓
- ٣- نشرها في مكان متجدد الهواء فترة طويلة.

صل بين كل أداة في العمود الأول، والفائدة منها في العمود الثاني:



- | | |
|--------------------------------------|------------------------------------|
| ١- استعمال مشابك الغسيل البلاستيكية. | • النظافة والجمال للقطعة الملبسية. |
| ٢- البطاقة الإرشادية مع الملابس. | • منع ظهور الصدأ على الملابس. ١ |
| | • غسل الملابس بطريقة صحيحة. ٢ |

الجلول اون لاين
hulul.online



ملحوظات مهمة



الوحدة الثانية العناية الـلبسـية



أتعلم لغة الإشارة بشغف؛ حتى أتواصل مع زملائي / زميلاتي من الصم، وأنا قادر- بتوفيق الله -
 على إتقانها بكفاءة عالية.

