

تتنوع مظاهر السطح في المملكة العربية السعودية وتضفي شكلاً طبيعياً متنوعاً، فما أهم الجبال؟ وما سماتها؟ وما أهم الحُرّات والهضاب؟



الجبال:

هي المناطق **الشديدة الارتفاع** ذات القمم العالية، وتضفي السلاسل الجبلية شكلاً طبيعياً رائعاً داخل وطني المملكة العربية السعودية، ومن أبرز تلك الجبال:

١ جبال الحِجاز



سلسلة جبال موازية للبحر الأحمر، وهي أكثر الجبال امتداداً وارتفاعاً في شبه الجزيرة العربية، إذ يُراوح عرضها بين ٤٠ و ١٤٠ كم، وسميت بهذا الاسم؛ لأنها تحجز بين هضبة نجد وسهول تهامة.

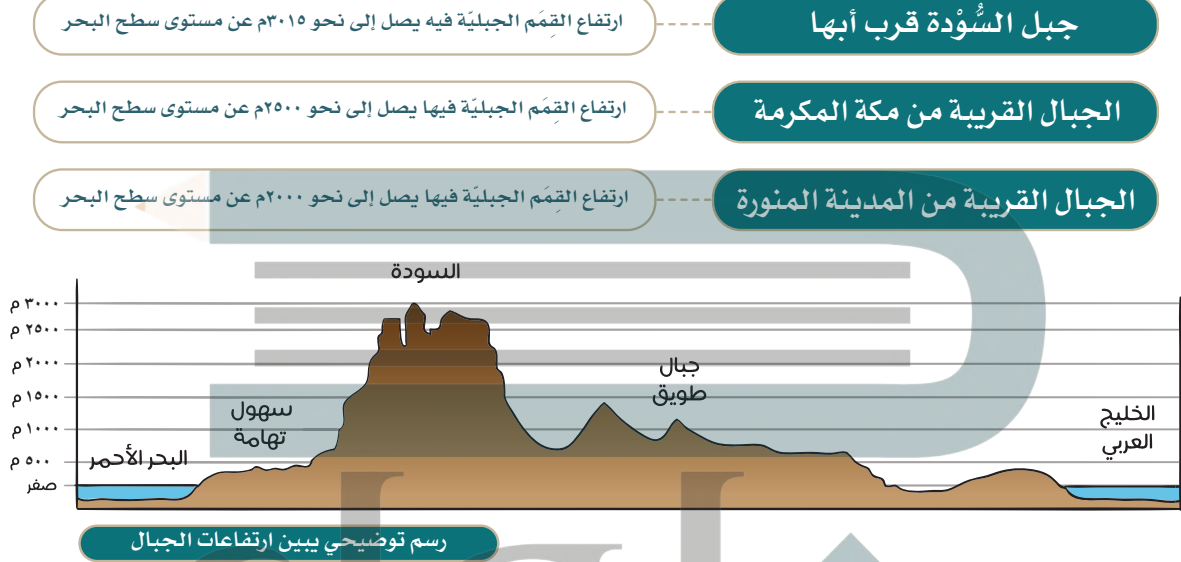
تلاطلاع

تتكون سلسلة جبال الحِجاز من الجبال الآتية:

- ◆ جبال مَدِين: في الجهة الشمالية بمحاذاة العَقَبَة والبحر الأحمر.
- ◆ جبال الحِجاز الوَسْطَى: تبدأ من النهاية الجنوبية لجبال مَدِين بمحاذاة سهول تهامة.
- ◆ جبال السَّرَوَات: تبدأ من جنوب مكة حتى باب المُنْدَب جنوب غربي اليمن.

للاطلاع

ارتفاعات بعض الجبال في وطني:



٢ جبال طويق

تقع جبال طويق في منطقة نجد، وتُسمى أيضاً جبال العارض أو اليمامة.

للاطلاع

تمتد جبال طويق ٨٠٠ كم تقريباً من جنوبي القصيم إلى مشارف وادي الدواسر ومنطقة الربع الخالي جنوباً على شكل طوق أو قوس يتجه طرفاه إلى الغرب، ويُراوح عرضه في الوسط بين ١٠ كم و ٢٠ كم عند الأطراف الشمالية والجنوبية.



جبال طويق

٣ الجبال المنفردة



جبل أحد

مثل: جبلي **أجأ** و**سَلَمَى** في حائل، وجبل **أُحَد** في المدينة المنورة الذي يبلغ طوله من الشرق إلى الغرب نحو سبعة كيلومترات.

ولهذا الجبل مكانته التاريخية في سيرة نبينا محمد ﷺ حيث دارت عنده أحداث معركة أحد، وقال فيه النبي ﷺ: «**إِنْ أُحْدًا جَبَلٌ يَجْبُنَا وَنَجِبُهُ**» رواه مسلم.

«الْحَرَّاتُ»

تنتشر في **غرب المملكة العربية السعودية**، ومن أشهرها: **حَرَّةُ الْبِرْكِ**، و**حرة الرُّحَا**، و**حرة خَيْبَر**، و**حرة كُشْب**، و**حرة رُهاط**، و**حرة واقم**.

؟ ما الْحَرَّاتُ؟

الْحَرَّاتُ هي **سطوح لَابِيَّةٌ سوداء** نتجت عن **تدفقات بركانية** قديمة. واللَّابَةُ هي كُتَل سائلة منصهرة تحولت إلى **حجارة سوداء** على سطح الأرض.

تلاطلاع

الحرّات في وطني مواقع طبيعية رائعة، وتعدّ من الثروات الطبيعية التي تجب المحافظة عليها.



فوهة الجبل الأبيض البركاني في خيبر



١

نشاط

قال الشاعر عمرو بن كلثوم:

فأَعْرَضَتِ اليمامةُ وأَشْمَخَرَتْ
كأسيافٍ بأيدي مُصَلِّتينا

يتحدث هذا الشاعر عن جبال مهمة في وطني، فما هي (بالاستعانة بالصورة أسفل الصفحة)؟

جبال طويق



الهضاب:

هي الأرض المرتفعة والمُسَطَّحة.

تعدّ الهضاب من أكثر التضاريس اتساعاً في المملكة العربية السعودية:



ومن أبرز الهضاب:

١ هَضْبَةُ عَسِيرٍ وَنَجْرَانٍ:

تقع **جنوب** المملكة العربية السعودية، ويبلغ ارتفاعها بين ٩٠٠ و ١٧٠٠ متر.

٢ هَضْبَةُ حِسْمَى:

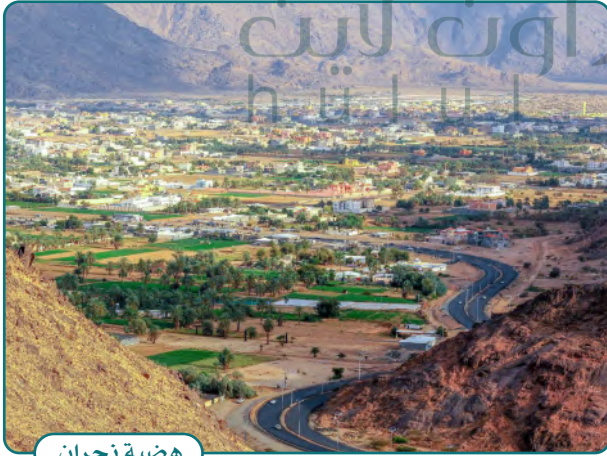
تقع **شمال غربي** المملكة العربية السعودية، وهي متوسطة الارتفاع.

٣ هَضْبَةُ نَجْدٍ:

تمتد **وسط** شبه الجزيرة العربية، وهي **أكبر الهضاب** فيها، وتقع فيها مدينة الرياض عاصمة وطني.

٤ هَضْبَةُ الصُّمَّانِ:

وهي هضبة صخرية **شرق** المملكة العربية السعودية.



هضبة نجران



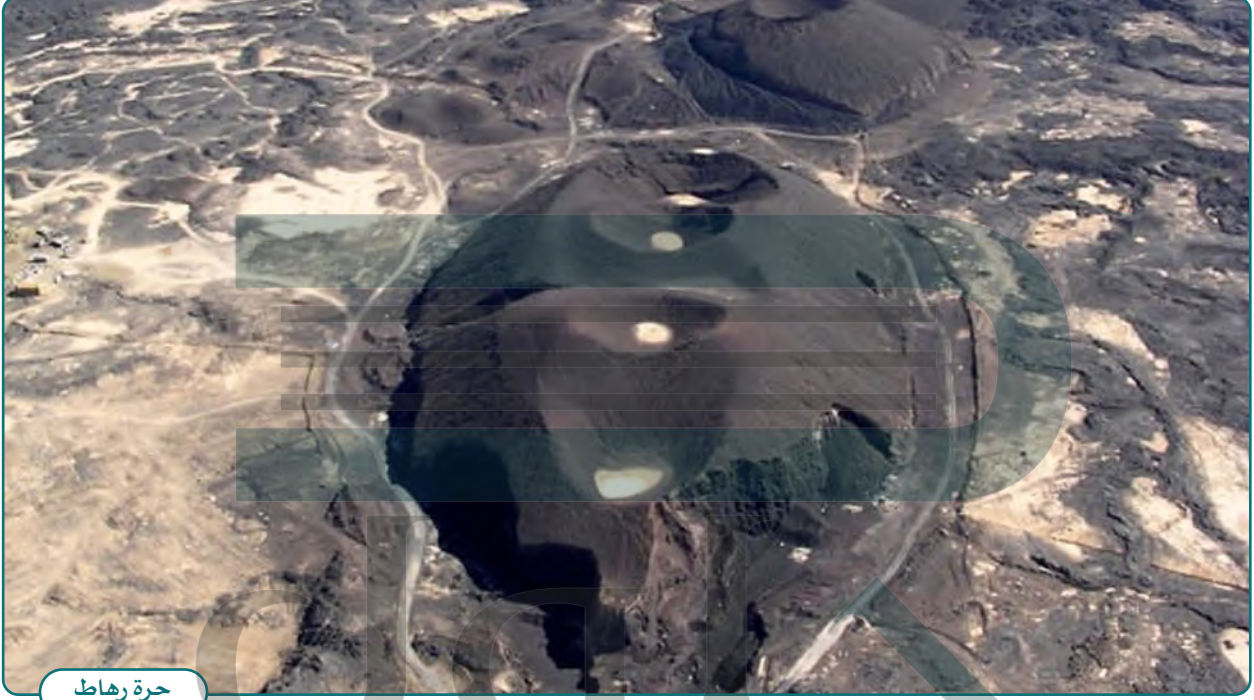
هضبة نجد





٢

نشاط



حرة رهاط

حَرَّة رُهاط تقع على بعد ١٩ كم جنوب شرقي المدينة المنورة وتمتد إلى مكة المكرمة.

يصف الطلبة المعالم التضاريسية لهذا المكان.

١- حمم وضخور بركانية

٢- الحرات أشهرها حرة رهاط وخيبر

٣- جبل الملسا وتسعى المملكة لتسجيله كأول منتزه جيولوجي في المملكة

