

الوحدة الثالثة



الأمن
والسلامة

حلول
الجلول اون لاين
hulul.online

◀ السلامة المرورية في الطريق.



أهداف الوحدة

يتوقع من المتعلم في نهاية الوحدة أن:

- ١ يحدد مفهوم السلامة المرورية.
- ٢ يساهم في نشر الوعي بأهمية السلامة المرورية في الطريق.
- ٣ يقترح أفكاراً لزيادة التوعية المرورية لدى طلاب المدرسة.

الجلول اون لاين
hulul.online



السلامة المرورية في الطريق

المفاهيم الرئيسة:
- السلامة المرورية.
- التوعية.

تعد السلامة المرورية مطلباً ضرورياً للمحافظة على سلامة الفرد من خلال اتخاذ التدابير الوقائية للحد من الحوادث المرورية، بالإضافة إلى التوعية بآثار السرعة، والممارسات الأخرى التي تقود إلى الحوادث الخطرة والمميتة وطرق تفاديها والوقاية منها، كذلك السعي لتأصيل مبدأ السلامة بين أفراد المجتمع حتى تصبح ثقافة فكرية تسهم في تعزيز مفهوم المسؤولية بين مستخدمي الطريق.

السلامة المرورية :

إن السلامة المرورية بمفهومها الواسع تهدف إلى تبني كافة الخطط والبرامج واللوائح المرورية، والإجراءات الوقائية للحد من وقوع الحوادث المرورية حفاظاً على سلامة الأرواح والممتلكات وأمن البلاد ومقوماتها البشرية والاقتصادية.

تذكر

- أن من الأهداف الإستراتيجية للتحويل الوطني في القطاع الصحي:
- تعزيز السلامة المرورية التي تنعكس في الحد من الجوانب الثلاث الآتية:
- الوَفَيات.
 - الإصابات والحوادث.
 - انتشار المخالفات الخطيرة.

عناصر السلامة المرورية:



شكل (١)

إن محور السلامة المرورية يتمثل في ثلاثة عناصر، هي:
المركبة، الطريق، العنصر البشري.

أولاً: المركبة



وسائل السلامة في المركبة هي:

- ١- الإطارات.
- ٢- المصابيح، من حيث الوضوح واللون ومستوى الإضاءة.
- ٣- الإشارات الضوئية في المركبة الدالة على الانعطاف أو التنبيه.
- ٤- المرايا العاكسة لكشف الطريق.
- ٥- المساحات.
- ٦- المكابح وفرامل الوقوف.
- ٧- أقفال الأبواب.
- ٨- إشارات الإنذار الصوتية والضوئية، كمؤشر الوقود والزيت والحرارة وعدّاد السرعة والبطارية الكهربائية.
- ٩- حزام الأمان.
- ١٠- مساند الرأس.
- ١١- مقاعد الأطفال.
- ١٢- الوسادة الهوائية.





ما أهمية الفحص الفني الدوري للمركبات؟

زيادة الأمن والسلامة على الطريق من خلال تقليل عدد الحوادث التي تقع لأسباب تتعلق بكفاءة عمل المركبات
تحسين جودة الهواء من خلال تقليل كمية ملوثات الهواء

ثانياً: الطريق



وسائل السلامة في الطريق:

- ١- أنشأت حكومتنا الرشيدة شبكات طرق عالية المستوى والجودة في شتى أطراف البلاد.
- ٢- التصميم والتخطيط الهندسي للطريق.
- ٣- إضاءة الطريق.
- ٤- صلاحية الطريق ومدى السلامة المرورية عليه كإزالة العوائق الطبيعية، مثل: الأتربة والرمال المتحركة.
- ٥- أدوات تنظيم المرور، كالإشارات الضوئية على الطريق واللوحات الإرشادية والتحذيرية والتنظيمية.



اذكر فائدة كل نوع من هذه اللوحات؟

تقلل الحوادث
الإرشاد في الطرقات
تنظيم حركة المرور للسيارات

ثالثاً: السائق (العنصر البشري)

بما أن السائق هو العنصر الضَّال والمُحرك للعملية المرورية فلا بد من توفر عدة صفات في سائق المركبة:



إذا كنت سائقاً أو ماشياً، فمن الواجب عليك اتباع الإرشادات التي تساعدك على تأمين سلامتك وسلامة الآخرين في الطريق:

أولاً: تعليمات السلامة المرورية للسائق:

- ١- القيادة في حدود السرعة المسموح بها.
- ٢- الالتزام بجميع قواعد المرور وأنظمتها، والتقيد بإشارات المرور الضوئية ولوحات الطريق الإرشادية والتحذيرية والتنظيمية.
- ٣- الوقوف دائماً عند معابر المشاة، ومنحهم أولوية العبور.
- ٤- عند اقترابك من أحد التقاطعات، اعمل على تخفيف السرعة وانتبه لوجود المشاة، وكذلك عند مرورك بالمدارس أو الملاعب أو في شوارع الأحياء السكنية.
- ٥- التركيز في القيادة وعدم الانشغال عن الطريق.
- ٦- القيادة بحرص شديد في الظروف المناخية المختلفة.
- ٧- استخدام حزام الأمان بشكل دائم للسائق والراكب.
- ٨- وضع الأطفال في المقاعد المخصصة لهم.

أهمية حزام الأمان:

١- له دور هام في الوقاية من حالات الاندفاع والخروج خارج المركبة في حالة الاصطدام.

٢- يعمل على حماية جميع أجزاء الجسم.

٣- يساهم في التقليل من اصطدام الأشخاص داخل المركبة بعضهم ببعض.

٤- يساهم في التقليل من نسبة حدوث الوفيات وتقليل الإصابات الخطيرة بإذن الله.



شكل (٢)



ما دور الأسرة في توعية أبنائها بمبادئ السلامة في الطريق؟

من خلال حرصهم الشديد على الالتزام بقواعد المرور وأدابه ونظامه الذي يعود بالخير على الفرد والمجتمع على حد سواء.



ثانيًا: تعليمات السلامة المرورية للمشاة:



شكل (٣)

١- السير على الرصيف والانتباه للمركبات القادمة.

٢- العبور من المسارات المخصصة للمشاة.

٣- الانتباه إلى أن المركبات في المسار الأبعد قد توقفت.

٤- يجب التركيز أثناء العبور وعدم الانشغال بالهاتف النقال.

٥- لا تترك الأطفال يعبرون الطريق وحدهم.

تذكر



التقيد بقواعد السلامة عند ركوب الحافلة المدرسية، كالوقوف بنظام على الرصيف قبل الصعود وانتظار وقوف الحافلة تمامًا.

ثالثاً: تعليمات السلامة المرورية لسائق الدراجة:

- ١- تثبيت الخوذة الواقية للرأس قبل السير.
- ٢- عدم تحميل الدراجة بأحمال ثقيلة تعوق التحكم في قيادتها.
- ٣- عدم التعرج في المسافات الضيقة بين المركبات.
- ٤- عدم القيام بأعمال بهلوانية أثناء القيادة.
- ٥- التقيد بالسرعة المسموح بها حسب نوع الدراجة.
- ٦- الالتزام دائماً باستخدام جانب الطريق.

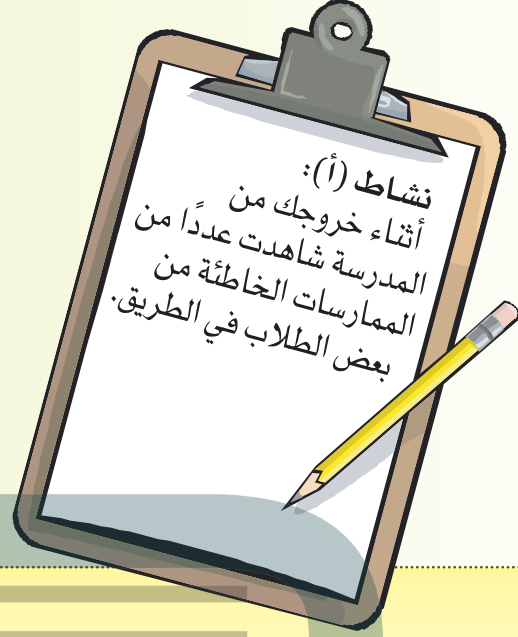


شكل (٤)



نشاط (ب):

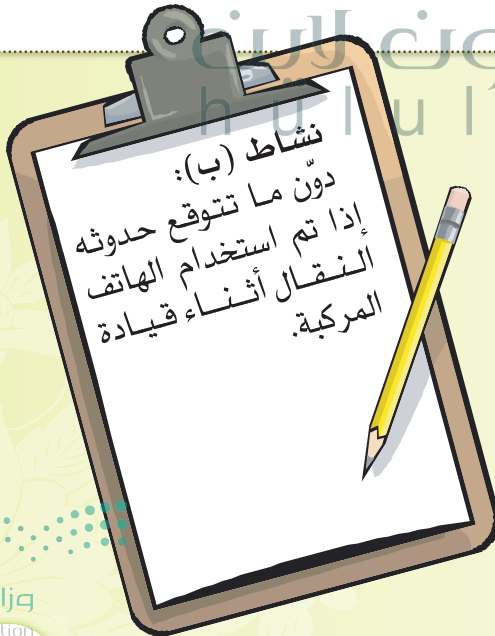
ممكن أن يقع حادث
وتصطدم السيارة بسيارة
أخرى أو بحائط أو شجرة
أو في الرصيف .



نشاط (أ):

أ-دونها.

رمي الأوراق في الشارع
عبور الطريق دون الالتفات
والانتباه



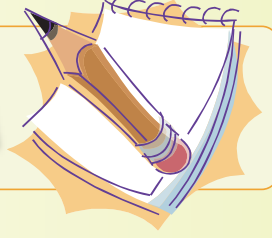
نشاط (ب):

دون ما تتوقع حدوثه
إذا تم استخدام الهاتف
النقال أثناء قيادة
المركبة.

ب- اقترح حلولاً لمعالجتها.

النصح والإرشاد من قبل
المدرسة والمعلمين بشكل مستمر

التطبيقات



١: ضع علامة (✓) أمام العبارة الصحيحة وعلامة (X) أمام العبارة الخاطئة فيما يأتي:

أ- عناصر السلامة المرورية هي: المركبة، العنصر البشري، الطريق. (✓)

ب- تستخدم اللوحات التحذيرية لتعريف السائق ومستخدمي الطريق بالأنظمة المرورية الواجب التقيد بها أثناء القيادة أو استخدام الطريق. (✓)

ج- يساهم حزام الأمان في تقليل الوفيات والإصابات الخطيرة بإذن الله. (✓)

د- يعد استخدام منبه المركبة بشكل مزعج مخالف لنظام المرور. (✓)

٢: بالتعاون مع مجموعتك صمّم خريطة مفاهيم توضح فيها أسباب الحوادث المرورية.

.....

.....





السلامة المرورية لطلبة المدارس



الحد الأقصى
للسرعة ١٢٠


٤: دُونْ بإيجاز أهمية ما يأتي:

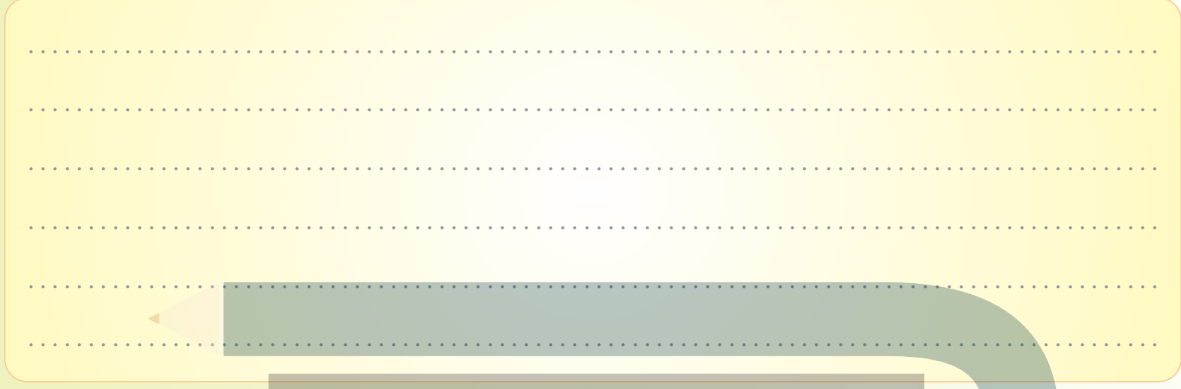
- أ- وجود حقيبة إسعافات أولية داخل المركبة.
منع التهاب الجروح. المحافظة على حياة المصاب
تعزيز الشفاء عن طريق توفير العلاج الأولي
- ب- توفير مقاعد خاصة بالأطفال داخل المركبة.
يقلل من احتمالية تعرضه للأذى والإصابات غير المقصودة نتيجة
حوادث السيارات

٥: أُمِيز الإرشادات الخاصة بقائد المركبة بوضع رقم (١)، والإرشادات الخاصة بالمشاة بوضع رقم (٢) فيما يأتي:

- ٢ السير على الرصيف والانتباه للمركبات القادمة.
- ١ ربط حزام الأمان.
- ١ الوقوف دائماً عند معابر المشاة ومنحهم أولوية العبور.
- ١ استخدام المقاعد المخصصة للأطفال داخل المركبة.
- ٢ الحذر خلال السير بالأماكن المزدحمة بالمركبات.



كُلفت بإعداد حملة توعوية لطلاب مدرستك تحت شعار "سلامتك أولاً" 
صمّم شعاراً لهذه الحملة، وقم بنشره في مدرستك.



حلول
الجلول اون لاين
hulul.online

الوحدة الثالثة الأمن والسلامة



أتعلّم لغة الإشارة بشغف؛ حتى أتواصل مع زملائي- زميلاتي من الصم، وأنا قادر- بتوفيق الله -
 على إتقانها بكفاءة عالية.





الحلول اون لاين

 hulul.online

Restaurant



وزارة التعليم

Ministry of Education

2021 - 1443

١١

المصدر: الجمعية السعودية للإعاقة السمعية (٢٠١٨). قاموس لغة الإشارة السعودية، ط١.