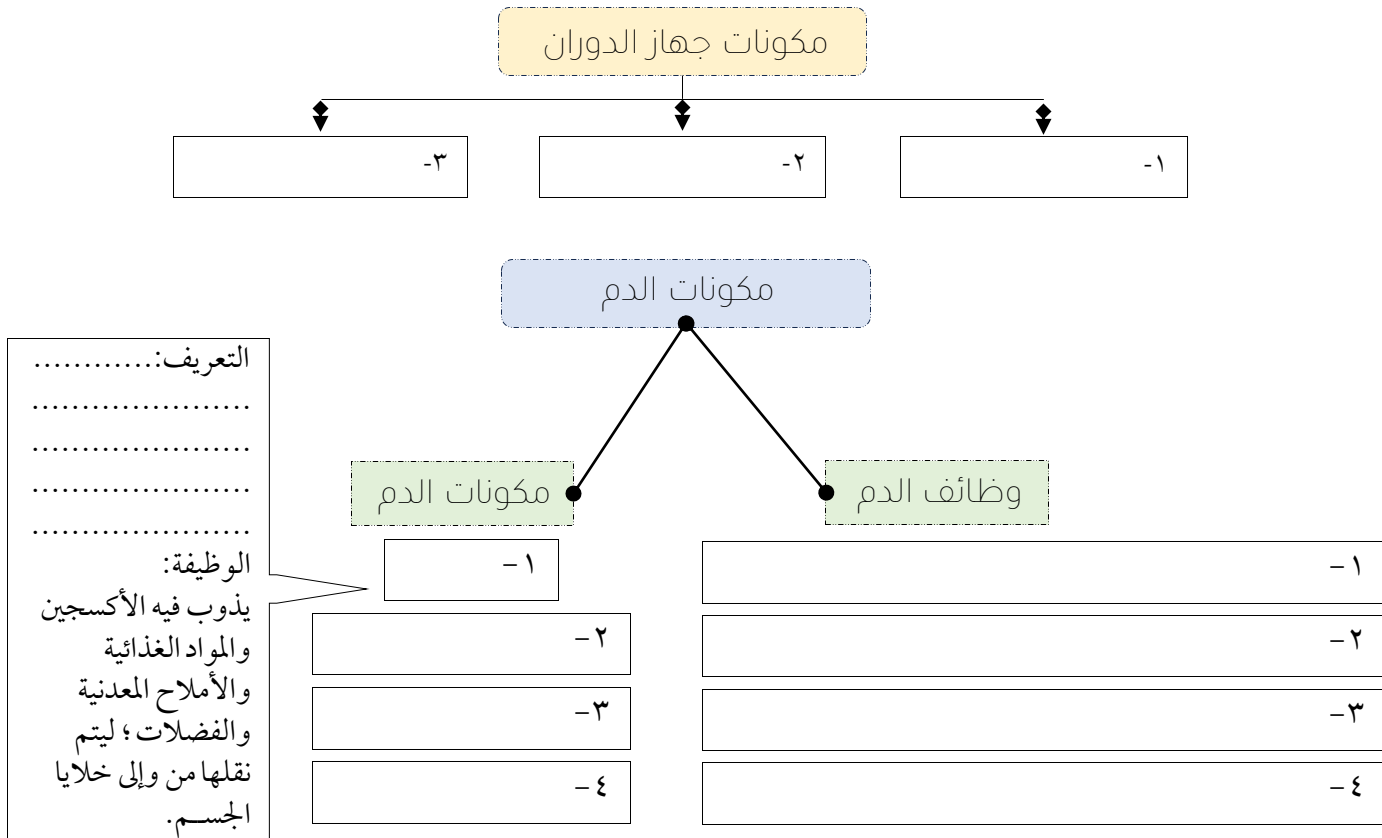


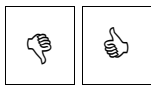
الهدف الأول: مكونات الدم ووظائفه

أكمل الخريطة الذهنية على حسب ما تم دراسته:



أكمل جدول المقارنة على حسب المطلوب:

| الصفائح الدموية | خلايا الدم البيضاء | خلايا الدم الحمراء | |
|---------------------------|------------------------------------|--|-------------------------------|
| | | | الوظيفة |
| | أنواع وأحجام وأشكال عديدة | | الشكل |
| لا تحتوي على نواة | | عندما تنضج تختفي النواة وتسمى "كريات الدم الحمراء" | وجود النواة |
| تعيش تقريبًا. | تعيش ما بين عدة أيام إلى عدة أشهر. | تعيش يوم تقريبًا | مدة العيش |
| في نخاع العظام الطويلة | في نخاع العظام الطويلة | يعاد إنتاجها في عظم الفخذ ٣-٢ مليون تنتج في الثانية الواحدة. | مكان الإنتاج |
| صفيحة دموية تقريبًا | ١٠٠٠ - ٥٠٠٠ خلية دم بيضاء | ملايين تقريبًا خلية دم حمراء | العدد في المليمتر مكعب الواحد |



الهدف الثاني: تفسر أهمية
فحص فصائل الدم قبل نقله.

فسر: يجب التأكد قبل عملية نقل الدم من مناسبة فصيلة دم المتبرع
للجريح؟

أكمل جدول المقارنة حسب ما تم دراسته:

| فصيلة الدم | مواد كيميائية في خلايا الدم الحمراء | أجسام مضادة بروتينات تحلل المواد الغريبة عن الجسم | يستقبل | يمنح |
|------------|-------------------------------------|--|--------|------|
| A | | | | |
| B | | | | |
| AB | | | | |
| O | | | | |

لماذا يطلق على الشخص الذي فصيلة دمه O المانح العام؟

أكمل الفراغات التالية:

- الشخص الذي تحمل خلايا دمه الحمراء العامل الريزي سي يكون
- الشخص الذي لا تحمل خلايا دمه الحمراء العامل الريزي سي يكون

أكمل الجدول التالي:

الهدف الثالث: أمثلة على
أمراض الدم.

| سرطان الدم (اللوكيميا) | وجه المقارنة | الأنيميا (فقر الدم) |
|------------------------|------------------|---------------------|
| | يصيب | |
| | نتيجة الإصابة | |
| غير معروفة إلى الآن | أسباب الإصابة | |

هناك أنواع أخرى من الأنيميا الوراثية يكون شكل خلايا الدم الحمراء فيها وتركيبها غير طبيعيين تسمى

الهدف الرابع : توضيح حركة الدم داخل القلب.

اقرن العمود (ب) بما يناسبه من العمود (أ) باختيار الرقم المناسب؟

| العمود (أ) | الرقم | العمود (ب) |
|-----------------------|-------|---|
| ١- الحجرتان العلويتان | | عضو يتكون من نسيج عضلي قلبي يقع خلف عظمة القص وبين الرئتين. |
| ٢- الحجرتان السفليتان | | تركيب يفصل بين الجهة اليمنى من القلب عن الجهة اليسرى. |
| ٣- القلب | | الأذين الأيمن والأذين الأيسر. |
| ٤- الجدار | | البطين الأيمن والبطين الأيسر. |
| ٥- صمام أحادي الاتجاه | | تركيب يفصل بين الأذين والبطين الذي يقع أسفله. |

أكمل الفراغات التالية باستخدام المفردات التمه: أمامك

(الأكسجين - ثاني أكسيد الكربون - الأيسر - الأيمن - الرئتين - الجسم - الأهر - الرئوي)

- ١ - يعود الدم من الجسم محمل فيصب في الأذين ثم ينتقل إلى عبر الشريان
- ٢ - يعود الدم من الرئتين محمل فيصب في الأذين ثم ينتقل إلى عبر الشريان

ارسم القلب موضح فيه الأذينان والبطينان:

للعبارة فقط

للتمرين فقط

الهدف الخامس: تحديد وظيفة الدورة الرئوية والدورة الدموية.

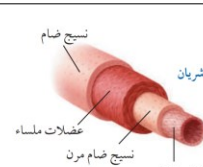
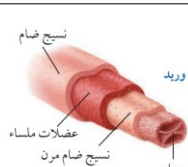

أكمل الخريطة الذهنية لدورات الدم التي أمامك:

| دورات الدم | | | |
|---------------------------|--------------------------|--------------------------|---------|
| ١- الدورة الدموية القلبية | ٢- الدورة الدموية الصغرى | ٣- الدورة الدموية الكبرى | |
| | | | التعريف |
| - | الدورة الرئوية | الدورة الجسمية | الرسم |
| | | | الوظيفة |

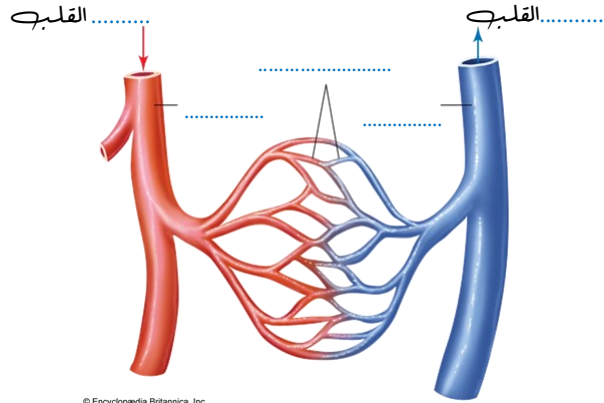
توقع!! ماذا يحدث لو حصل انسداد في الدورة القلبية؟

الهدف السادس: تقارن بين الشرايين والأوردة والشعيرات الدموية.

أكمل جدول المقارنة للأوعية الدموية؟

| أنواعها | وجه المقارنة | الشرايين | الأوردة | الشعيرات الدموية |
|---------|---------------|--|---|--|
| | التعريف | | | |
| | المميزات | ١- الجدران سميكة مرنة. ٢- يتكون الجدار من النسيج الضام والعضلات الملساء (سميكة). | تحتوي الأوردة على صمامات؛ لضمان تحرك الدم في اتجاه القلب. | ١- سمك جدار الشعيرات الدموية خلية واحدة فقط. ٢- تتم فيها عملية تبادل الغازات والمواد الغذائية والفضلات بعملية الانتشار. |
| | وجود الصمامات | | | |
| | الرسم |  |  |  |

أكمل بيانات الرسم التبياني أمامك باستخدام هذه الكلمات (من - إلى - وريد - شريان - شعيرة دموية).



© Encyclopedia Britannica, Inc.

أكمل الفراغات بما يناسبها:

- أ- من الأمراض التي تصيب القلب والأوعية الدموية و
- ب- طرق الوقاية من أمراض القلب والأوعية الدموية:

 - ١-
 - ٢- التغذية الصحية.
 - ٣-
 - ٤- الابتعاد عن التدخين.

الهدف السابع: تصف وظائف الجهاز اللمفاوي.

أكمل جدول الجهاز اللمفي حسب المطلوب:

| مكونات الجهاز اللمفي | | | | |
|---------------------------|---|--|--|------------------|
| ١- اللمف | | ٢- الشعيرات والأوعية اللمفية | | ٣- العقد اللمفية |
| التعريف | مكوناته | التعريف | التعريف | الوظيفة |
| | الماء، المواد المذابة، الخلايا اللمفية (نوع من خلايا الدم البيضاء). | أوعية لمفية تحتوي على صمامات وعضلات ملساء. | أعضاء تشبه حبة الفاصولياء، تنتشر في الجسم. | |
| أين يصب اللمف بعد ترشيحه؟ | ما الفائدة من وجود الصمامات؟ | وظائف الجهاز اللمفي؟ | | |
| | | ١- جمع وإعادة السائل النسيجي الموجود بين الخلايا مرة أخرى إلى مجرى الدم. ٢- ترشيح المخلوقات الدقيقة والمواد الغريبة | | |

لو حصل خلل في الجهاز اللمفي: ماذا يحدث في جسم المخلوق الحي؟

.....