



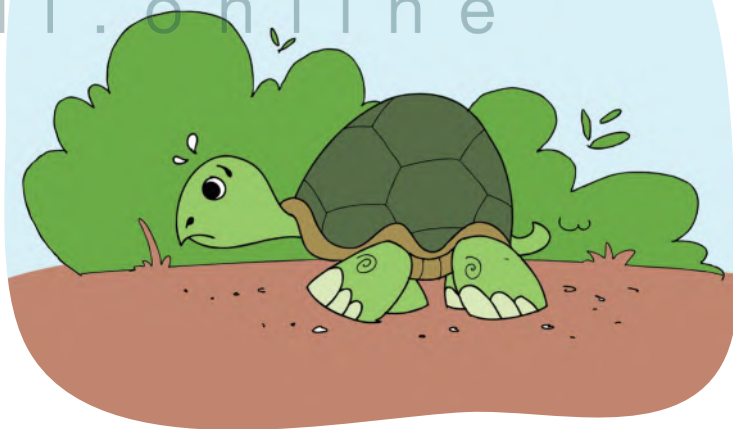
السِّبَاقُ



قَالَ الْأَرْنَبُ لِلسُّلْحَفَةِ:
مَا رَأَيْكَ أَيَّتُهَا الْبَطِيئَةُ
أَنْ نَتَسَابِقَ إِلَى طَرَفِ
الْغَابَةِ؟

سَارَتِ السُّلْحَفَةُ

بِبطءٍ وَصَبْرٍ
دُونَ أَنْ تَتَوَقَّفَ.





قَالَ الْأَرْنبُ:

سَأَنَامُ قَلِيلًا، ثُمَّ

أَلْحَقُ بِالسُّلْحَفَةِ

لَأَنِّي الْأَسْرَعُ.

اسْتَيْقَظَ الْأَرْنبُ مَذْعُورًا

وَرَأَى يَرْكُضُ، لَكِنَّهُ لَمْ يَلْحَقْ

بِالسُّلْحَفَةِ الَّتِي فَازَتْ

بِالسَّبَاقِ.



أَجِيبُ:

١ مَآذَا قَالَ الْأَرْنَبُ لِلْسُّلْحَفَاةِ؟

قال لها ساخرا: ما رأيك أيتها البطيئة أن نتسابق إلى طرف الغابة

٢ لَمَآذَا نَامَ الْأَرْنَبُ؟

اعتقادا منه أن يستطيع اللحاق بالسلحفاة عندما يستيقظ معطلا ذلك بأنه الأسرع

٣ لَمَآذَا فَازَتِ السُّلْحَفَاةُ وَخَسِرَ الْأَرْنَبُ؟

فازت لأنها سارت باجتهاد دون توقف برغم أنها بطيئة وخسر الأرنب نتيجة لغروره

٢ أَفَكَّرُ:

أَتَخَيَّلُ لَوْ أَنَّي سَابَقْتُ صَدِيقِي وَهُوَ أَسْرَعُ مِنِّي

هَلْ سَأَفْعَلُ مِثْلَمَا فَعَلَتِ السُّلْحَفَاةُ؟

سوف أبذل قصارى جهدي ولن أكون مغرورا

أَنْمِي لُغَتِي:

٣

أَصِلُ الْكَلِمَةَ بِمَعْنَاهَا:

خَائِفًا

يَرْكُضُ يجري

نَهَائَةً

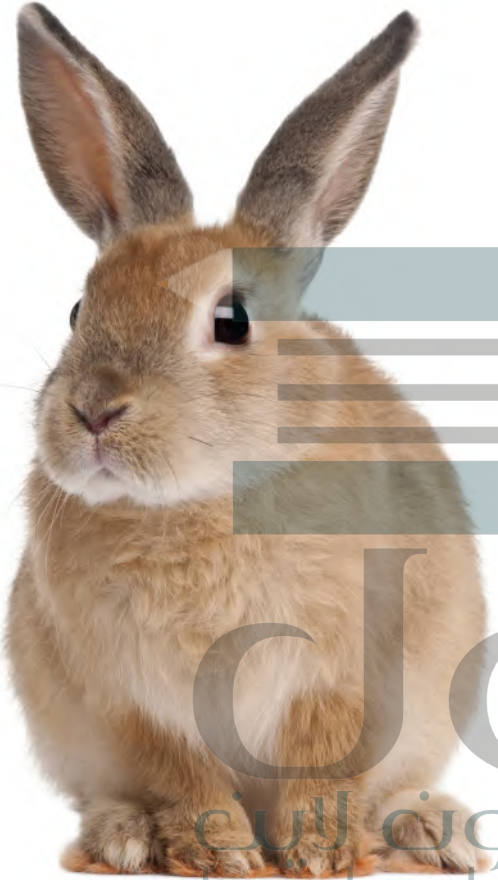
مَذْعُورًا خَائِفًا

الجلول اون لاين
hulul.online

يَجْرِي

طَرَفَ نهاية

٤ أَلَا حِظُّ الْجَمَلِ وَأَقْرُوْهَا:



بِبُطْءٍ وَصَبْرٍ.

أَيُّهَا السُّلْحَفَةُ الْبَطِيئَةُ.

الحلول اون لاين
hulul.online

اسْتَيْقِظْ الْأَرْنَبُ مَذْعُورًا وَرَاحَ يَرْكُضُ.

٥ أقرأ العبارة الآتية، ثم أرسمها بخطي الجميل مُبتدئاً من السطر الأخير:

فَازَتِ السُّلْحَفَةُ بِالسَّبَاقِ.

فَازَتِ السُّلْحَفَةُ بِالسَّبَاقِ.
الجلول اوت لايت
فَازَتِ السُّلْحَفَةُ بِالسَّبَاقِ h u e

فَازَتِ السُّلْحَفَةُ بِالسَّبَاقِ.

• يتابع المعلم تقيد الطالب بالطريقة الصحيحة للكتابة وفقاً لقواعد كتابة الحروف.



١ أكمل الجُملة بالكلمة المناسبة:



العُصفُورُ في الـ قفص .

٢ اتحدت:



لا أضرب الحيوانات

أعامل الحيوانات برفق

٣ أكتب الجُملة الآتية مضبوطة بالشكل (إملاء منسوخ):

اسْتَيْقَظَ الْأَرْنبُ مَذْعُورًا.

h u l u l . o n l i n e

٤ ألاحظ الجُملة الآتية، ثم أكتبها في دفترتي إملاء من مُعَلِّمي

(إملاء منظور):

سَارَتِ السُّلْحَفَةُ بِبُطءٍ دُونَ أَنْ تَتَوَقَّفَ.

٥ أكتب في دفترتي ما يُعَلِّمي علي مُعَلِّمي (إملاء اختياري): جُملة تشتمل ما درسه الطالب من

ظواهر لغوية).