



hulul online  
hulul.online

رابط الدرس الإلكتروني



www.ien.edu.sa

## مدخل الوحدة

ملحوظاتي

١. أقرأ الآيات قراءةً مجودةً.



﴿ هَلْ أَتَاكَ حَدِيثُ مُوسَى ﴿١٥﴾ إِذْ نَادَاهُ رَبُّهُ بِالْوَادِ الْمُقَدَّسِ طُوًى ﴿١٦﴾ أَذْهَبَ إِلَى فِرْعَوْنَ إِنَّهُ طَغَى ﴿١٧﴾ فَقُلْ هَلْ لَكَ إِلَى أَنْ تَزَكَّى ﴿١٨﴾ وَأَهْدِيكَ إِلَى رَبِّكَ فَتَخْشَى ﴿١٩﴾ فَأَرَاهُ آيَةَ الْكِبَرَى ﴿٢٠﴾ فَكَذَّبَ وَعَصَى ﴿٢١﴾ ثُمَّ أَذْبَرَ يَسْعَى ﴿٢٢﴾ فَحَشَرَ فَنَادَى ﴿٢٣﴾ فَقَالَ أَنَا رَبُّكُمُ الْأَعْلَى ﴿٢٤﴾ فَأَخَذَهُ اللَّهُ نَكَالَ الْآخِرَةِ وَالْأُولَى ﴿٢٥﴾ إِنَّ فِي ذَلِكَ لَعِبْرَةً لِمَنْ يَخْشَى ﴿٢٦﴾ ءَأَنْتُمْ أَشَدُّ خَلْقًا أَمْ السَّمَاءُ بَنَاهَا ﴿٢٧﴾ رَفَعَ سَمَكَهَا فَسَوَّاهَا ﴿٢٨﴾ وَأَغْطَشَ لَيْلَهَا وَأَخْرَجَ ضُحَاهَا ﴿٢٩﴾ وَالْأَرْضَ بَعْدَ ذَلِكَ دَحَاهَا ﴿٣٠﴾ أَخْرَجَ مِنْهَا مَاءَهَا وَمَرْعَاهَا ﴿٣١﴾ وَالْجِبَالَ أَرْسَاهَا ﴿٣٢﴾ مَتَاعًا لَكُمْ وَلِأَنْعَمَكُمُ ﴿٣٣﴾ فَإِذَا جَاءَتِ الطَّامَةُ الْكُبْرَى ﴿٣٤﴾ يَوْمَ يَتَذَكَّرُ الْإِنْسَانُ مَا سَعَى ﴿٣٥﴾ وَبُرْزَتِ الْجَحِيمُ لِمَنْ يَرَى ﴿٣٦﴾ فَأَمَّا مَنْ طَغَى ﴿٣٧﴾ وَءَاثَرَ الْحَيَاةَ الدُّنْيَا ﴿٣٨﴾ فَإِنَّ الْجَحِيمَ هِيَ الْمَأْوَى ﴿٣٩﴾ وَأَمَّا مَنْ خَافَ مَقَامَ رَبِّهِ وَنَهَى النَّفْسَ عَنِ الْهَوَىٰ ﴿٤٠﴾ فَإِنَّ الْجَنَّةَ هِيَ الْمَأْوَى ﴿٤١﴾ ﴾ [ النازعات : ١٥ - ٤١ ] .

٢. أشارك مجموعتي في تحديد أرقام الآيات التي يمكن أن يُوعظ بها متعاطي المخدرات أو مروجها.

..... ٢٦ - ٣٤ - ٣٥ - ٣٦ - ٣٨ - ٣٩ - ٤٠ - ٤١ .....

٣. أستخرج من الآيات (١٨ - ٢٢) كل حرف عطف.

(فقل هل لك إلى أن تزكى \* وأهديك إلى  
ربك فتخشى \* فأراه الآية الكبرى \* فكذب  
وعصى \* ثم أدبر يسعى)

وزارة التعليم

Ministry of Education

2021 - 1443

١. أتأملُ الرسم الساخر الآتي، ثم أكتب تعليقًا مناسبًا يعالج مشكلة تعاطي المخدرات:



نشر الوعي بخطورة تأثير المخدرات وشدة  
حرماتها وتجنب مجالسة رفقاء السوء يقلل  
من انتشار هذه الظاهرة

أتذكر

الرسم الساخر:  
( الكاريكاتير): هو فنٌ من  
فنون التعبير عن الرأي  
قد يكون تعبيرًا واضحًا أو  
ضمنيًا مبطنًا، من خلال  
رسم يصور الأشياء بصورة  
مشيرة، وقد تكون مضحكة،  
بحيث يمكن فهم المغزى  
المقصود دون تعليقٍ أو مع  
قليل من التعليقات، من أجل  
النقد الهادف.



٢. أكتب تعليقاً يناسب الرسم الساخر، مُبتدئاً بـ (ما أسوأ أن...).

ما أسوأ أن .....

يحرق الإنسان أمواله في تضییع أغلى ما يملك! إنه العقل  
 الذي كرمه الله به؛ وميزه به عن سائر الدواب، وتأهل به أن  
 يقوم بالغاية العظيمة التي خلق الإنسان لها، وأمكنه به أن  
 يميز بين النافع والضار



٣. بالتعاون مع أفراد مجموعتي، أنتج فيلماً يحذر من السموم كالتدخين  
 والمخدرات.





## التدخين



اقرأ الأبيات قراءة معبرة ثم أنفذ المطلوب الذي يليها:



قال الشاعر:

هو التدخين يفتك بالحنايا      ويلقي في نياط القلب جمرًا  
ويبدؤه الفتى في نوع زلفو      يروم بشربه كبرًا وفخرًا  
فيسري في الدما يومًا فيومًا      ويملك قلبه قيدًا وأسرًا  
فهو عائلٌ مه بات فعلًا      يشئ لنفسه في الأرض قبرًا  
فأتبع بالصنيع صنيع قوم      إذا لم يحسنوا للنفس زجرًا  
فإن النفس مطلبها زميمٌ      وما انفكت تروم المرة سرًا  
فهازيمه تسلطها وإلا      وقعت مكبلًا فقهرت قهرًا

١ كيف يرى الشاعر بداية المدخن؟ وماذا توقع لنهايته؟

يرى أن سبب البداية في التدخين هو الزهو والكبر  
والفخر ثم في النهاية يتعاق المدخن به فلا يكاد يتمكن  
من الفكاك منه فيظل يضر بصحته ويضعفه

★ نظم البيان في معاني القرآن، إسماعيل صالح معبد.



٢ أحاكي رسم البيت الخامس.

.....

٣ أ. أحاولُ أن أتعرّف على الحرف الزائد (الذي كُتِبَ ولم يُنطق) في قول الشاعر:

حرف الألف

إذا لم يُحسِنوا للنفسِ زَجْرًا

ب. أوردُ مثالاً لكلمة فيها حرف لا ينطق.

هذا / لكن / الرحمن

الحُلُول اون لاين
   
 hulul.online





١. أستخدم الجدول الآتي؛ لتنظيم أعمالي اليومية كما جاء في الأمثلة:  
**يترك للطالب**

العمل اليومي	الزمن	العمل اليومي	الزمن
.....	٥-٤ مساءً	.....	٥-٤ صباحاً
.....	٦-٥ مساءً	.....	٦-٥ صباحاً
.....	٧-٦ مساءً	.....	٧-٦ صباحاً
.....	٨-٧ مساءً	.....	٨-٧ صباحاً
.....	٩-٨ مساءً	.....	٩-٨ صباحاً
.....	١٠-٩ مساءً	دراسة (في المدرسة)	١٠-٩ صباحاً
.....	١١-١٠ مساءً	.....	١١-١٠ صباحاً
.....	١٢-١١ مساءً	.....	١٢-١١ صباحاً
.....	١-١٢ صباحاً	.....	١-١٢ مساءً
.....	٢-١ صباحاً	صلاة الظهر في المدرسة ثم الانصراف إلى المنزل	٢-١ مساءً
.....	٣-٢ صباحاً	.....	٣-٢ مساءً
.....	٤-٣ صباحاً	.....	٤-٣ مساءً

٢. أبدي - شفهيًا - وجهة نظري حول العلاقة بين الأوقات المهدرة وتعاطي السموم القاتلة.

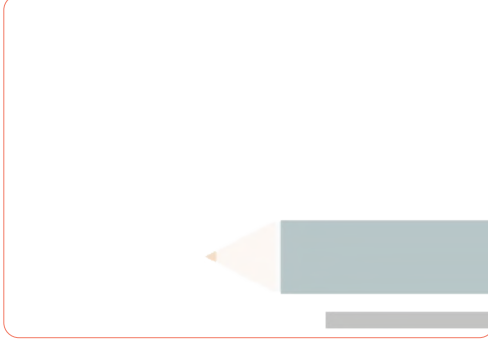


أرسم الموصوفات الآتية:



يترك للطالب

المنشار



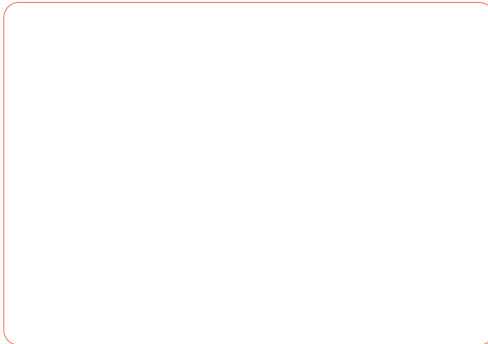
١. آلة يستخدمها النجار لنشر الأخشاب.

المجهر



٢. آلة يستخدمها متخصصو المختبر  
لفحص عينات لا تُرى بالعين  
المجردة.

المطرقة



٣. آلة يستخدمها الحدّاد للطرق على  
الحديد.

٥

سُمُومٌ قَاتِلَةٌ





أتعاونُ مع مجموعتي؛ لتنفيذ مهمات المشروع الآتي:



**المهمة الأولى:** اختيار أحد الموضوعات الآتية:

١. قصص مؤلمة من عالم المخدرات.
٢. الأسباب المؤدية إلى استخدام السموم القاتلة.
٣. دور الأصحاب في اختيار السلوك الشخصي.
٤. وسائل الوقاية من أخطار السموم القاتلة.
٥. وسائل العلاج من أخطار السموم القاتلة.
٦. جهود المملكة العربية السعودية في مكافحة المخدرات.

**المهمة الثانية:** تحديد المصادر التي يمكن أن تستقى منها المعلومات.

**المهمة الثالثة:** جمع المعلومات عن الموضوع المختار.

**المهمة الرابعة:** إعادة صياغة المعلومات وتنسيقها.

**المهمة الخامسة:** كتابة الموضوع في شكله النهائي، ثم مراجعته.

أبحثُ عن (مذكرات يومية)، وأضمنها ملف إنجازي.

