

## الكُسُورُ الاعتياديةُ

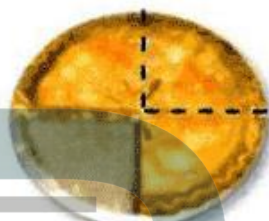
١-١٠

تأكّد

اكتب الكسر الذي يُمثّل الجزء المطلوب تحت كل شكل فيما يلي: المثالان ١، ٢

$\frac{3}{4}$  = الجزء المتبقي

حيث يمثّل البسط ( ٣ ) عدد القطع المتبقية  
و يمثّل المقام ( ٤ ) عدد القطع الكلي .



الجزء المتبقي



$\frac{3}{4}$  = الجزء المظلل

حيث يمثّل البسط ( ٣ ) عدد القطع المظللة  
و يمثّل المقام ( ٤ ) عدد القطع الكلي .

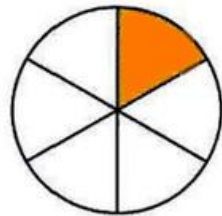


الجزء المظلل



$\frac{5}{6}$  = الجزء غير المظلل

حيث يمثّل البسط ( ٥ ) عدد القطع غير مظلة  
و يمثّل المقام ( ٦ ) عدد القطع الكلي .

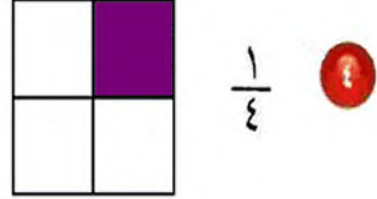


الجزء غير المظلل



## مثّل الكُسُورَ الآتِيَةَ بِالرَّسْمِ: مثال

نقسم المربع إلى أربعة أجزاء متطابقة،  
نقوم بتظليل جزء واحد  
ليمثل الكسر  $\frac{1}{4}$ .



نقسم المستطيل إلى أربعة أجزاء متطابقة،  
نقوم بتظليل خمس أجزاء  
ليمثل الكسر  $\frac{5}{8}$ .



تَمَّ تَقْسِيمُ كَعْكَةٍ إِلَى ٨ أَجْزَاءٍ مُتَطَابِقَةٍ. إِذَا أَكَلَ مُحَمَّدٌ جُزْءًا وَاحِدًا، وَأَكَلَ ضَيْفُوهُ بَقِيَّةَ الْأَجْزَاءِ. مَا الْكُسْرُ الَّذِي يُمَثِّلُ الْأَجْزَاءَ الَّتِي أَكَلَهَا الضُّيُوفُ؟

الأجزاء التي أكلها الضيوف = عدد الأجزاء الكلي - عدد الأجزاء التي أكلها محمد أي:  $8 - 1 = 7$   
وهو البسط

إذن الكسر الذي يمثل الأجزاء التي أكلها الضيوف =

المقام هو الرقم تحت خط  
الكسر ويمثل عدد أجزاء  
الكلي.

مَآذَا يَعْنِي الْمَقَامُ فِي الْكُسْرِ؟

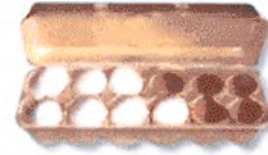
تَحَدَّثْ



اكتب الكسر الذي يُمثلُ الجزء المطلوب تحت كل شكل فيما يلي: المثالان ١، ٢

$$\frac{7}{12} = \text{عدد الأجزاء المتبقية}$$

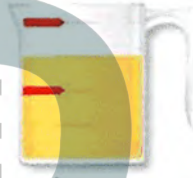
حيث تمثل (٧) البسط عدد الأجزاء المتبقية،  
وتمثل (١٢) المقام عدد الأجزاء الكلي .



الجزء المتبقي

$$\frac{3}{4} = \text{الجزء المملوء}$$

حيث تمثل (٣) البسط عدد المملوء،  
وتمثل (٤) المقام الجزء الكلي .



الجزء المملوء

$$\frac{3}{8} = \text{الجزء المملوء}$$

حيث تمثل (٣) البسط عدد المملوء،  
وتمثل (٨) المقام الجزء الكلي .



الجزء المظلل

مثال ٣: مثل الكسور الآتية بالرسم

نقسم المستطيل الى سبع أجزاء متطابقة ،

نقوم بتظليل جزئين الذي يمثل الكسر  $\frac{2}{7}$



$$\frac{2}{7}$$

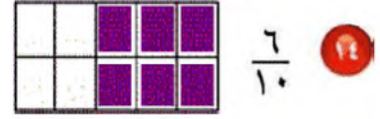
نقسم المستطيل الى سبع أجزاء متطابقة ،

نقوم بتظليل جزئين الذي يمثل الكسر  $\frac{2}{5}$

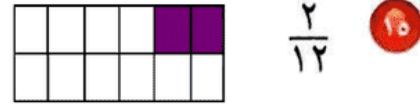


$$\frac{2}{5}$$

نقسم المستطيل الى سبع أجزاء متطابقة  
نقوم بتظليل جزئين الذي يمثل الكسر  $\frac{2}{7}$



نقسم المستطيل الى سبع أجزاء متطابقة ،  
نقوم بتظليل جزئين الذي يمثل الكسر  $\frac{2}{12}$



اكتب الكسر الذي يُمثل الجزء المُلَوَّن بالأزرق في كل عَلمٍ مِنْ أعلامِ الشُّفَنِ الآتية: المثالان ١، ٢



١٩



٢٨



٢٧



٢٩

$$\frac{1}{4}$$

$$\frac{1}{2} = \frac{8}{16}$$

$$\frac{1}{2} = \frac{3}{6}$$

$$\frac{2}{5}$$

## مسائل مهارات التفكير العليا

٢٠ **مسألة مفتوحة:** اذكر مسألتين مختلفتين من واقع الحياة تستعمل فيهما الكسر  $\frac{2}{3}$ .

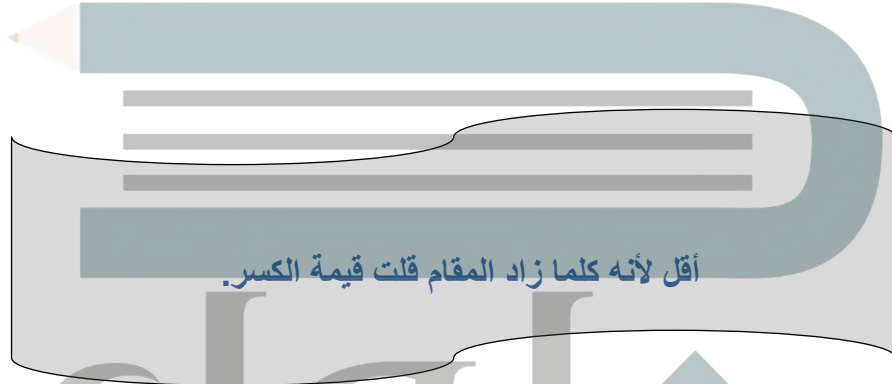
**المسألة الأولى:** يقوم مزارع بزراعة أرضه بحيث يقوم بزراعة ثلثي الأرض خضروات الكسر الذي يمثل الخضروات =  $\frac{2}{3}$



**المسألة الثانية:** قامت أم بتقسيم تفاحة على ثلاثة فقامت بإعطاء طفلها جزء منها واحتفظت بالجزء المتبقى اذكر الكسر الذي يعبر عن الجزء الذي أخذه

الأطفال  $\frac{2}{3} =$

**اُخْتِمْ** إذا تمّ تكبير مقام الكسر  $\frac{2}{5}$ ، من ٥ إلى ١٠، فهل سيصبح الكسر الناتج أكبر من أو أقل من  $\frac{2}{5}$ ؟ فسّر ذلك.



أقل لأنه كلما زاد المقام قلت قيمة الكسر.