

استعمال التمثيلات
البيانية للتنبؤ

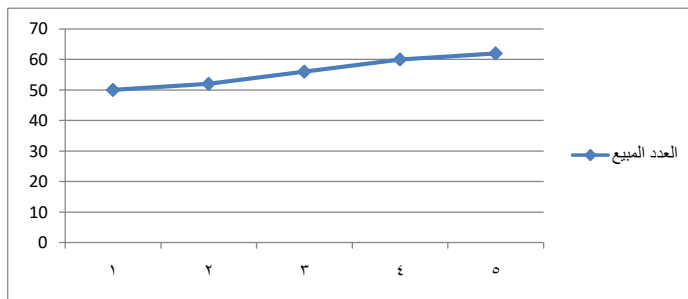
٤-٦

تحقق

(أ) قراءة:

إذا استمر في الاتجاه نفسه فإن أسماء تحتاج إلى ١٠ أيام لقراءة ١٥٠ صفحة

(ب) علب عصير :



يبيع في الأسبوع الثامن ٦٩ علبة تقريباً

تحقق

(ج) تنبؤ أرباح الشركة عام ١٤٣٤ هـ هو: ١٨ مليون ريال.

تأكد:

سكان:

(١) العلاقة بين مجموعتي البيانات علاقة طردية أي يزداد عدد السكان مع زيادة السنين

(٢) يصبح عدد سكان المدينة عام ١٤٣٠ هـ ٣٦٣٨٧ نسمة

(٣) رحلات:

العدد المتوقع للمصطافين عام ١٤٣١ هـ هو ١٥٥٠٠٠ مصطاف تقريباً

تدرب وحل المسائل:

مياه:

(٤) الوقت الذي يستغرقه المصنع في إنتاج ٣٥٤ قارورة هو ١٣ دقيقة

(٥) عدد القوارير التي ينتجها المصنع بعد ١٤ دقيقة هو ٤٠٠ قارورة

مدرسة:

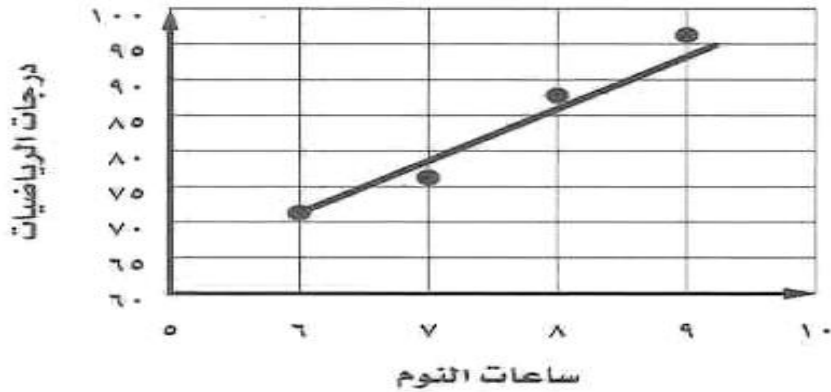
(٦) الدرجة التي يتوقع أن يحصل عليها طالب درس مدة ساعة واحدة

هي ٨٠ درجة

(٧) المدة التي استغرقها الطالب في الدراسة هي ٩٥ دقيقة

(٨) نوم:

تأثير النوم على علامة الرياضيات



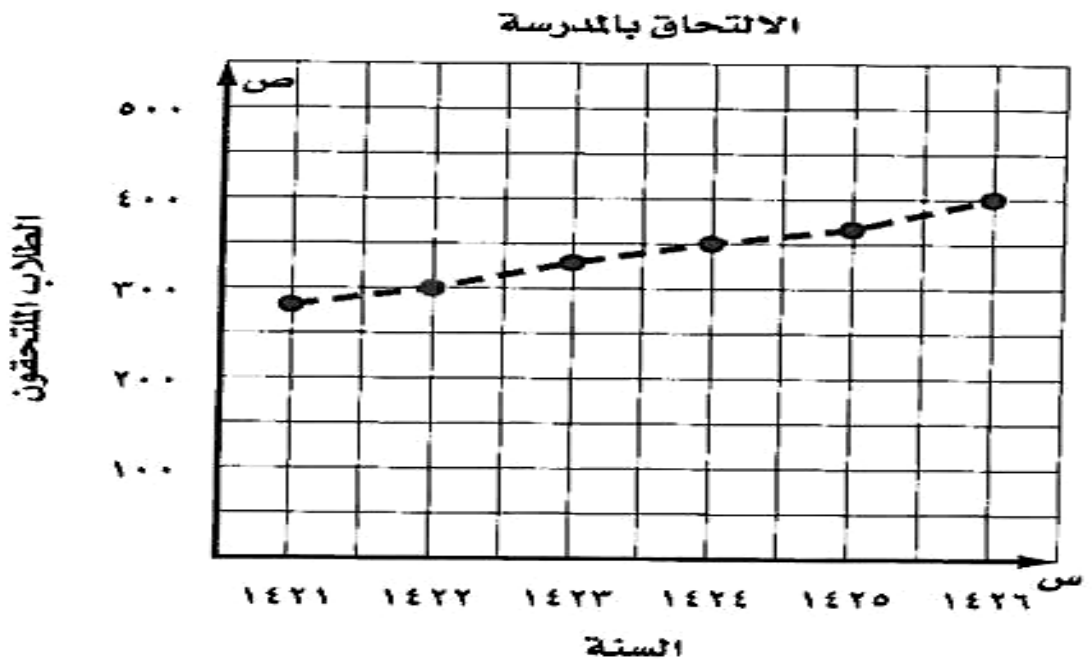
(٩) العلاقة بين مجموعتي البيانات علاقة طردية أي يزداد كلاهما معاً

(١٠) درجة الاختبار لطالب نام ٥ ساعات هي ٦٥ درجة

(١١) بحث:

يبين التمثيل أدناه عدد الكلاب المسجلين في إحدى المدارس خلال عدد من السنوات السابقة. إذا استمر الاتجاه نفسه، فما عدد الطلاب الذين سيلتحقون بالمدرسة عام ١٤٣١ هـ.

إذا استمر الاتجاه نفسه فإن عدد الطلاب الملحقين بالمدرسة عام ١٤٣١ هـ سيكون حوالي ٥٢٥ طالباً.



مسائل مهارات التفكير العليا:

مسألة مفتوحة:

(١٢)

العلاقة بين كتلة الحيوان ووزنه.

اكتشف المختلف:

(١٣)

المنوال هو المختلف لأنه عبارة عن بيان ولكن باقي المفردات عبارة عن تمثيل بياني

(١٤) اكتب:

يعرض التمثيل البياني في أغلب الأحيان التغيير مع مرور الزمن، فإن استمرار شكل التمثيل بنفس التغيير أمكن استخدامه لعمل تنبؤات