

## 2-10 تحليل نتائج الدراسة المسحية

تحقق من فهمك



عدد الزبائن			
٨٦	٧١	٧٩	٨٦
٧٩	٣٢	٨٨	٨٦
٨٢	٦٩	٧١	٧٠
٨٦	٨١	٨٥	٨٦

(أ) **تسوّق:** سجّل أحد محال بيع الأجهزة الإلكترونية عدد الزبائن في كل ساعة عمل في أحد الأيام كما هو موضح في الجدول المجاور.

(ب) **كتب:** في دراسة مسحية لمصادر أبحاث عدد من طلاب الصف الثالث المتوسط في إحدى المناطق التعليمية كانت الاستجابات على النحو الآتي: من المعلم: ٤٢٠؛ من مكتبة المدرسة: ١٣٢٠؛ من المكتبة العامة: ١٠٢٠؛ من متاجر الكتب ١٠٢٠؛ من المكتبة المنزلية: ٧٢٠؛ من الإنترنت: ٥٤٠؛ من الأصدقاء: ٥٤٠.

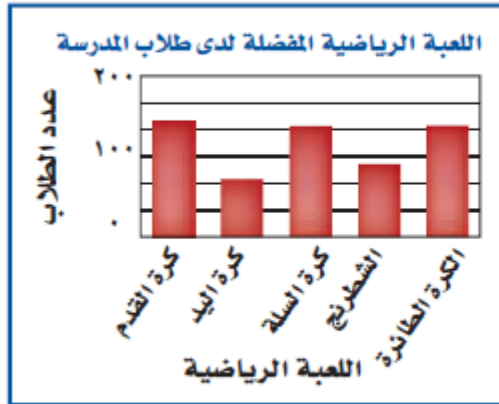
تحقق من فهمك 

النتائج	
الاختيار	الاستجابة
معقولة جداً	٥٦
معقولة	١٨٥
معقولة نوعاً ما	١٣٢
غير معقولة	٦٩
غير معقولة أبداً	٥٨

(٢) مدينة ألعاب: طلب من كل عاشر زائر من بين ٥٠٠٠ زائر لمدينة ألعاب في أحد الأيام أن يجيب عن سؤال الاستبانة الآتي:  
السؤال: هل ترى أن أسعار بطاقات الدخول لمدينة الألعاب معقولة؟  
الاستنتاج: أسعار التذاكر معقولة، ويجب أن تبقى كما هي.



تحقق من فهمك



٣) يوضح التمثيل بالأعمدة المجاور نتائج استطلاع أجراه مدرس التربية الرياضية لمعرفة اللعبة الرياضية التي يفضلها طلاب المدرسة.

السؤال: ما اللعبة الرياضية التي تفضلها؟

الاستنتاج: كرة اليد هي اللعبة الأقل شيوعاً من الألعاب الرياضية المفضلة.

حدّد ما إذا كان التمثيل بالأعمدة يقدم صورة صادقة أم لا لنتائج الدراسة المسحية. وفّر إجابتك.

أي مقاييس النزعة المركزية (إن وجدت) هو الأنسب لتمثيل البيانات في كل مما يأتي؟ برّر إجابتك، ثم احسب قيمة ذلك المقياس:

(١) **إعادة تدوير:** ترغب شركة إعادة تدوير الأوراق الزائدة، فجمعتها في رزم ارتفاع الواحدة منها ٥٠ سم، وقد أحصى خالد عدد الرزم في نهاية كل شهر من السنة فكانت: ١٥، ١٢، ١٤، ١٥، ١٨، ١٥، ١٣، ١٤، ١٣، ١٨.

(٢) **سياحة:** تريد إحدى وكالات السياحة التي تعمل عبر الإنترنت أن تنظم رحلات للعائلات، فأجرت مسحًا حول المكان المفضل لها لقضاء الإجازة. وقد كانت الأماكن الخمسة الأولى هي: الشواطئ ٢٥٪؛ المتنزهات ٢٢٪؛ البر ٢١٪؛ المواقع الأثرية التاريخية ١٧٪؛ الجبال ١٥٪.



حدّد صحة المعلومات والاستنتاجات لتقرير كل دراسة مسحية فيما يأتي:

النتائج	
الاختيار	الاستجابة
رياضية	٢٦٪
دينية	٣٢٪
إخبارية	٣٩٪
تعليمية	٣٪

(٣) **تلفاز:** تريد محطة تلفزيونية أن تغير نشاطها ، فأرسلت ١٠٠٠ استبانة بالبريد إلى أشخاص تمّ اختيارها عشوائيًا تقع ضمن منطقة بثها وتلقت ٧٥٠ ردًا.

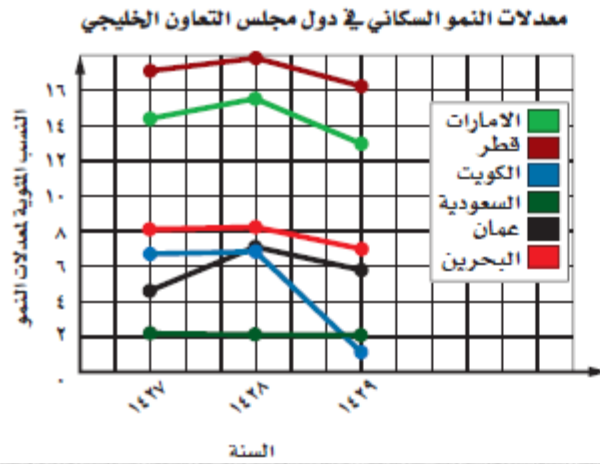
السؤال: ما نوع البرامج التلفزيونية التي تفضلها؟  
الاستنتاج: يجب أن تتحول المحطة إلى محطة إخبارية.

(٤) **رياضة:** استطلعت إدارة التعليم في إحدى المناطق آراء ٣٥٨٥ طالبًا عن رياضتهم المفضلة.

السؤال: ما الرياضة التي تفضل المشاركة فيها؟

النتائج: كرة الطائرة ٢٧١، كرة القدم ٥٧٠، كرة السلة ٤٣٦، التايكوندو ٢٧٩، المصارعة ١٩٧، جري التتابع ٢٠٩، السباحة ٣١٩، الجمباز ١٩٧، كرة اليد ٢٨٩، التنس ٢٠٢، رياضات أخرى ٦١٦.

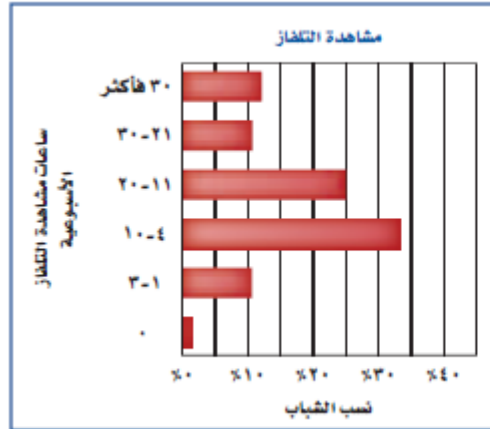
الاستنتاج: كرة القدم هي الرياضة التي يفضل الطلاب المشاركة فيها.



حدّد إذا كانت طريقة تمثيل النتائج تعطي صورة صحيحة  
حول نتائج كل من الدراسات المسحية الآتية، وفّر إجابتك:

- (٥) **معدلات نمو:** أجريت دراسة حول معدلات النمو السكاني في دول مجلس التعاون الخليجي في ثلاث سنوات متتالية، وقسمت النتائج حسب الدولة، وعرضت في التمثيل البياني المجاور.
- الاستنتاج: أكبر نمو سكاني كان في دولة قطر.





٦) **تلفاز:** أجرت شبكة إعلامية دراسة حول عدد الساعات التي يقضيها الشباب في مشاهدة التلفاز في الأسبوع الواحد، وعرضت النتائج بالتمثيل البياني المجاور.

أي مقاييس النزعة المركزية (إن وجدت) هو الأنسب لتمثيل البيانات في كل مما يأتي؟ برّر إجابتك، ثم احسب قيمة ذلك المقياس:

(٧) **كتب:** أجرى متجر كتب مسحًا لمعرفة موضوع الكتب المفضلة لزيائنه، وكانت النتائج على النحو الآتي: الثقافية ٢١٪، الروايات ١٩٪، المغامرات ١٢٪، العلمية ١٧٪، الدينية ١٨٪، التاريخية ١٣٪.

(٨) **أنشطة صيفية:** أُجريت دراسة حول الأنشطة الصيفية المفضلة التي يمارسها الطلاب، وعُرضت نتائجها في الجدول المجاور.

الأنشطة الصيفية			
٤٣٢	المخيمات	٦٥٠	السباحة
٢٨١	المطالعة	٨٨٥	الرحلات
٥١٤	أخرى	١١٢٣	الرياضة