



## تكوينات جمالية مبتكرة من الوحدات الزخرفية النباتية

## الموضوع الثاني



من النظم البنائية والقواعد الزخرفية التي يقوم عليها التكوين الزخرفي التوازن وهو تعادل القوى من كتل وحجوم ومساحات وألوان وخطوط في التصميم أو التكوين بحيث لا يطفئ بعضها على بعض فيؤدي إلى خلل في الرؤية وعدم الراحة بالنسبة للمشاهد .

قال الله تعالى: ﴿وَالْأَرْضُ مَدَدْنَاهَا وَأَلْقَيْنَا فِيهَا رَوْسِيَ وَأَنْبَتْنَا فِيهَا مِنْ كُلِّ شَيْءٍ مَوْزُونٍ﴾ [الحجر: ١٩].

### نشاط (١)

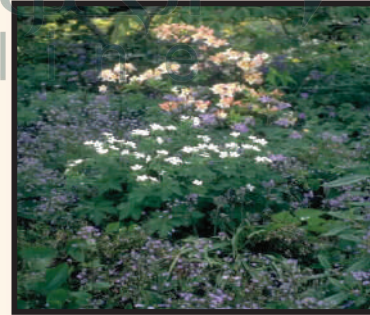
لاحظ الصور الآتية وتحدث عن أهمية الاتزان وأنواعه في التصميمات المختلفة . التوازن مهم جدا لكن ايضا العشوائية في كثير من الاحيان تكون جمالا



الشكل (٦٩)

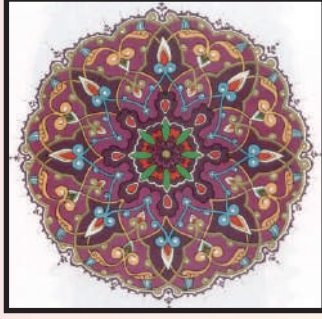


الشكل (٦٨): وحدة زخرفية نباتية .



الشكل (٦٧)





الشكل (٧٢): وحدة زخرفية نباتية.



الشكل (٧١)



الشكل (٧٠)

## نشاط (٢)

ظهر في الزخارف الإسلامية فكر الحضارة الإسلامية من خلال بعدها عن مضاهاة خلق الله وذلك بتحويل العناصر الطبيعية من النباتات والأزهار وصياغتها بشكل جديد يتصف بالاتزان في الوحدات الزخرفية الإسلامية.

أ - تأمل الوحدات الزخرفية التي أمامك، هل هي وحدات زخرفية محورة عن الشكل الطبيعي للنباتات؟ **نعم**

ب - هل يمكنك إضافة بعض التأثيرات والملامس بالقلم الأسود في هذه الوحدات لإعطائها شكلاً جمالياً زخرفياً مبتكراً؟

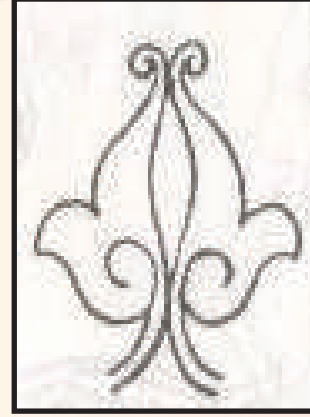
**نعم**



الشكل (٧٥)



الشكل (٧٤)



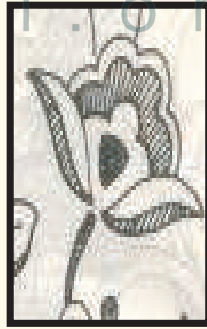
الشكل (٧٣)

### نشاط (٣)

الاتزان يكون عن طريق حسن توزيع العناصر والوحدات والألوان، وتناسقها مع بعضها البعض في تكوين فني جميل، أمامك وحدات زخرفية نباتية، الأشكال (٧٦، ٧٧، ٧٨) هل يمكنك استخدام الورق الشفاف في رسم هذه الوحدات الزخرفية، وتكرارها داخل الأشكال والمساحات، مرآة الشكل (٧٩)، ولوحة جدارية الشكل (٨٠). **نعم**



الشكل (٧٨)



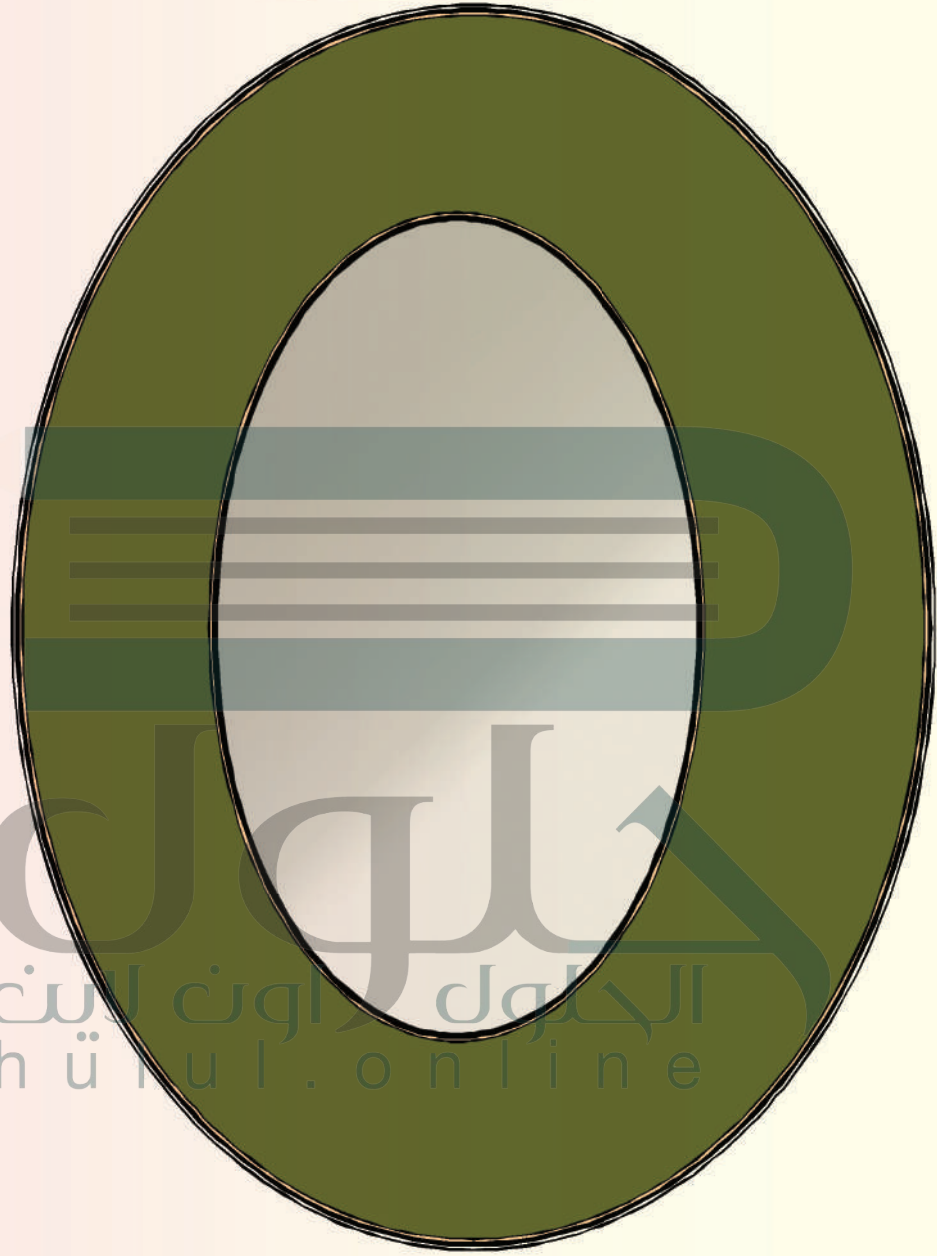
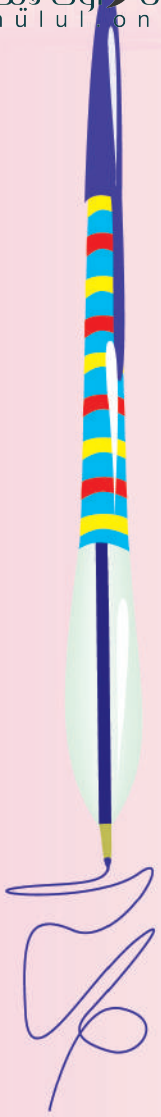
الشكل (٧٧)



الشكل (٧٦)

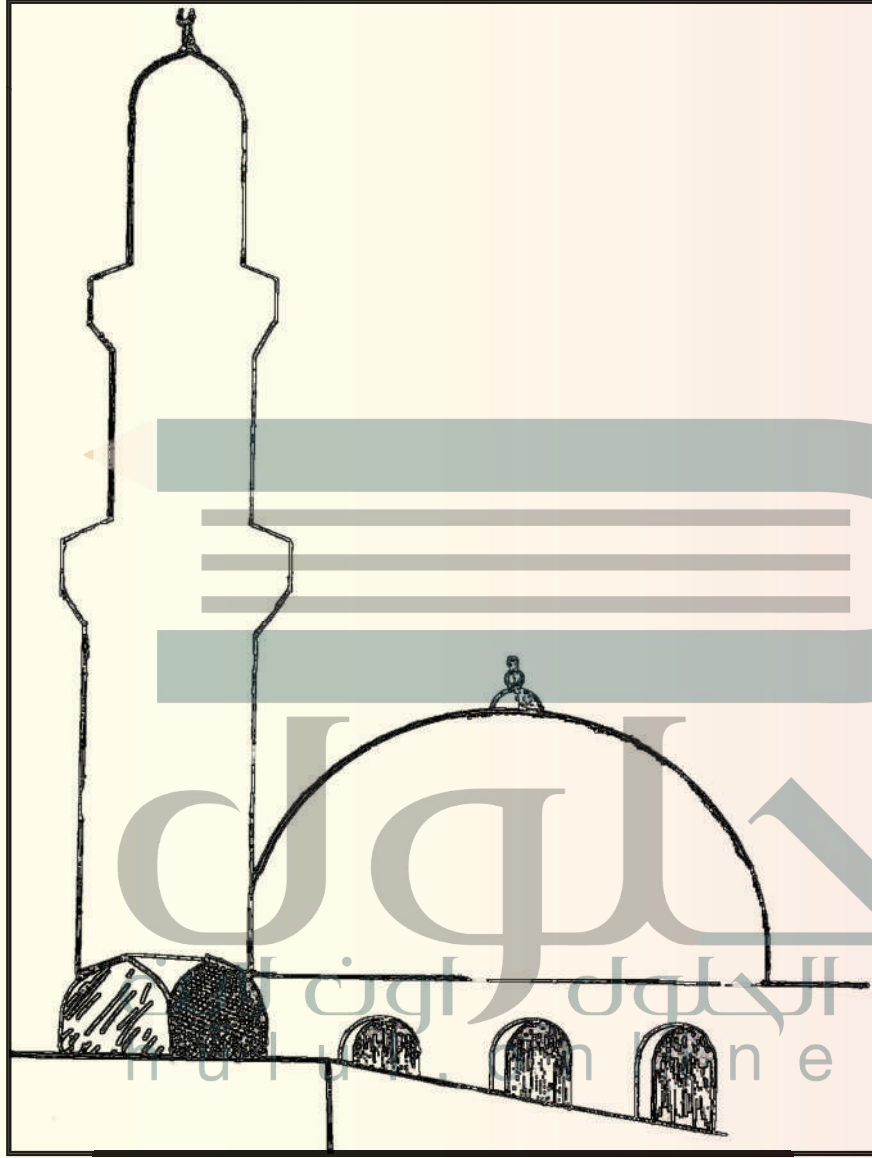






الشكل (٧٩): مرآة.



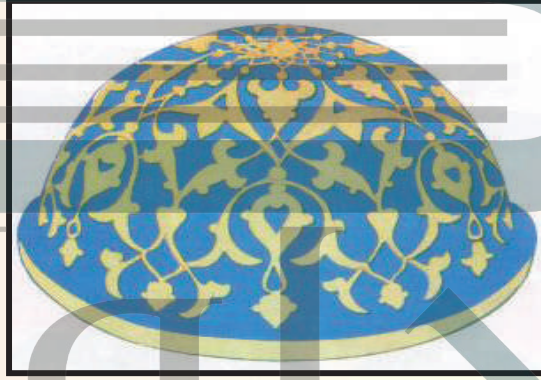


الشكل ( ٨٠ ) : لوحة جدارية.

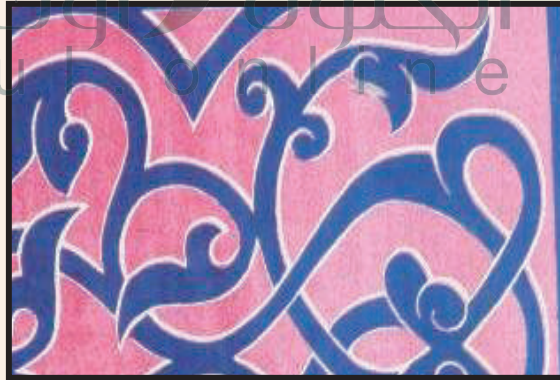


تأمل الوجدتين الزخرفيتين في الشكل (٨١، ٨٢)، واذكر أي وحدة يتحقق فيها الاتزان بشكل واضح؟

### الشكل 81



الشكل (٨١)



الشكل (٨٢)