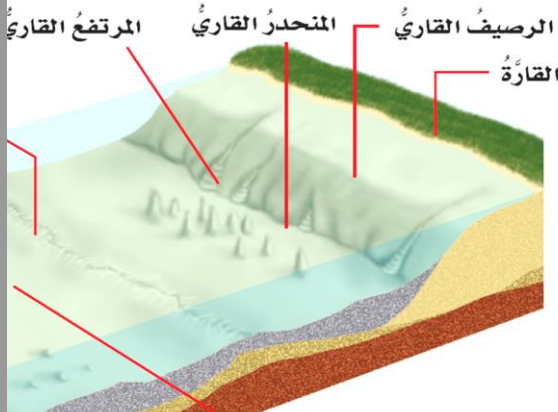


ما معالم قاع المحيط ؟

لو استطعت أن أغوص تحت سطح مياه المحيط فسوف أشاهد معالم تشبه الجبال والوديان والسهول ومن أهم هذه المعالم



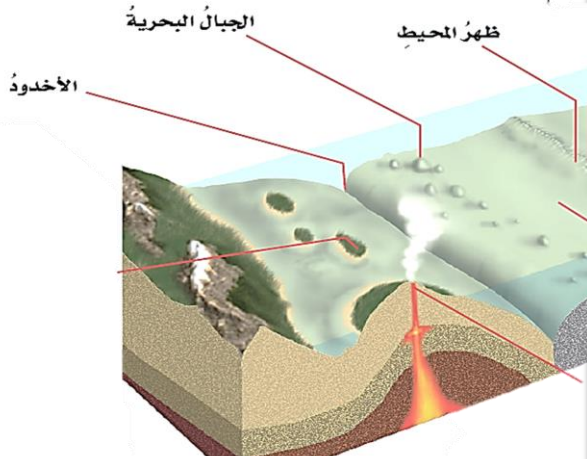
الرصيف القاري :

وهو شريط يحاذي شواطئ القارة، وهو يميل ميلاً خفيفاً ، ويمتد من خط الشاطئ حتى حافة المنحدر

المنحدر القاري :

يبدأ من حافة الرصيف ، حيث يتزايد العمق سريعاً ، و يتزايد انحدار السطح نحو قاع المحيط

المرتفع القاري : منطقه ذا ميل خفيف تلي المنحدر القاري.



الأخاديد البحرية

أعمق مناطق قاع المحيط، تتم بطولها الكبير وعرضها المميز.

ظهر المحيط :

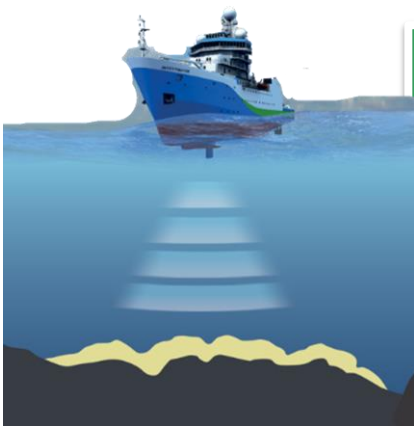
سلسلة جبلية طويلة تحت الماء يخترقها بشكل طولي واد متصدع يكون على قمة هذه الجبال

الجبال البحرية :

جبال ترتفع من قاع المحيط، من دون أن تعلو فوق سطح المياه. فإذا ارتفعت فوق سطح الماء سميت جزر بركانية

سهول قاعية منبسطة :

سهول شاسعة تعد أكثر مناطق قاع المحيط انبساطاً وتشكل ٤٠% من مساحة قاعه



توصل العلماء إلى معرفة معالم قاع المحيط باستعمال غواصات صغيرة مزودة بآلات تصوير وأدوات لقياس بيئة المحيط ، وأذرع لجمع العينات وصور الأقمار الاصطناعية.

يمكن تحديد عمق أي نقطة في أعماق المحيطات بدقة عن طريق استخدام جهاز السبر الصوتي الذي يعمل وفق مبدأ الصوت والصدى.