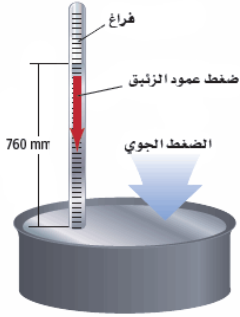


الغلاف الجوي والطقس

كيف نقيس الضغط الجوي والرياح؟



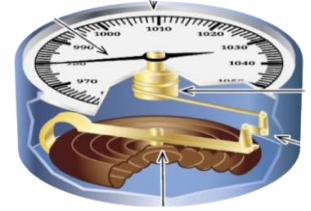
يُقاس الضغط الجوي بجهاز يسمى البارومتر. وهو نوعان:

١ البارومتر الزئبقي

الذي يقي ضغط الهواء في أنبوب زئبقي محكم الإغلاق ومفرغ من الهواء، والضغط الجوي فيه هو مقدار ارتفاع الزئبق في الأنبوب.

٢ - البارومتر الفلزي

يقيس مقدار التغير في حجم الهواء داخل أنبوب مغلق ومفرغ من الهواء، وكلما زاد الضغط الجوي انضغط الأنبوب وصغر، وكلما قل الضغط الجوي تمدد الأنبوب.



أما الرياح فتقاس بأدوات وأجهزة خاصة منها:

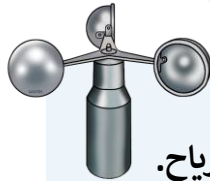
١ - كيس الرياح:

أنبوب من القماش مفتوح الطرفين، إحدى فتحته أكبر من الأخرى، معلق على عمود. عندما تهب الرياح يمتلئ الكيس بالهواء، فيتمدد الكيس مبتعداً طرفه عن العمود. ويستفاد من كيس الرياح في معرفة اتجاه الرياح وسرعتها.



٢ - الأنيمومتر:

جهاز يقي سرعة الرياح مستعملاً أكوأبا تدور عندما تهت الرياح. ويمكن حساب سرعة الرياح بقياس عدد الدورات خلال فترة زمنية.



٣ - مؤشر اتجاه الرياح (دوارة الرياح):

أداة تدل على اتجاه هبوب الرياح، تتكون من جزأين: جزء كبير يتأثر بالرياح، وجزء صغير على شكل سهم يشير إلى اتجاه هبوب الرياح.

