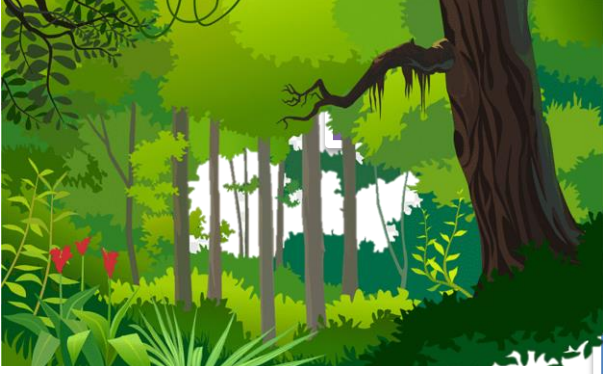


## الغابات الاستوائية المطيرة



تقع الغابات الاستوائية المطيرة قرب خط الاستواء

المناخ فيها حار رطب

تتساقط فيها الأمطار بغزارة، يزيد معدله السنوي على مترين

تعيش فيها القردة والثعابين واللبغاوات والطوقان، وهي موطن لأنواع من المخلوقات الحية تزيد على ما هو موجود في كافة المناطق الحيوية مجتمعة



هناك نوع آخر من الغابات المطيرة يقع في مناطق شمال غرب المحيط الهادي

تسمى الغابات المطيرة المعتدلة .



الغابات المطيرة المعتدلة

تقع شمال غرب المحيط الهادي

تقل درجات الحرارة فيها عن الغابات الاستوائية المطيرة.

تتشارك مع الغابات الاستوائية في وفرة أمطارهما

