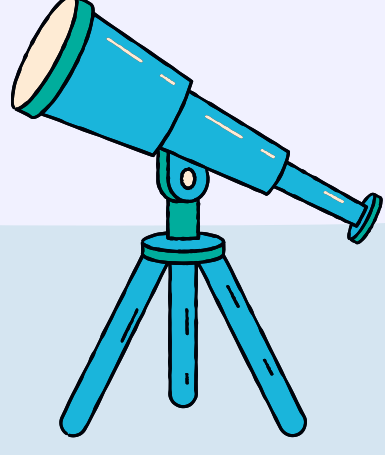


ما علم الفلك؟

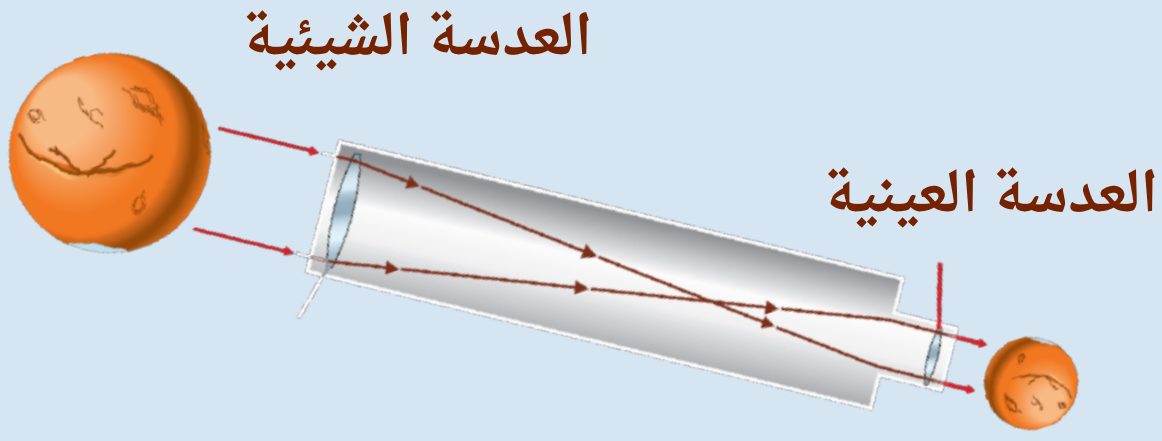
أنواع المناظير الفلكية

هناك نوعان من المناظير الفلكية التي تستعمل الضوء المرئي هما :



المنظار الفلكي الكاسر،

تستعمل فيه العدسات لتجميع الضوء القادم من الجرم البعيد وتكبر صورته.



في هذا النوع من المناظير الفلكية ينكسر الضوء ويتم تركيزه من خلال عدسة شيئية أولا ثم تقوم العدسات العينية بتكبير الصورة،



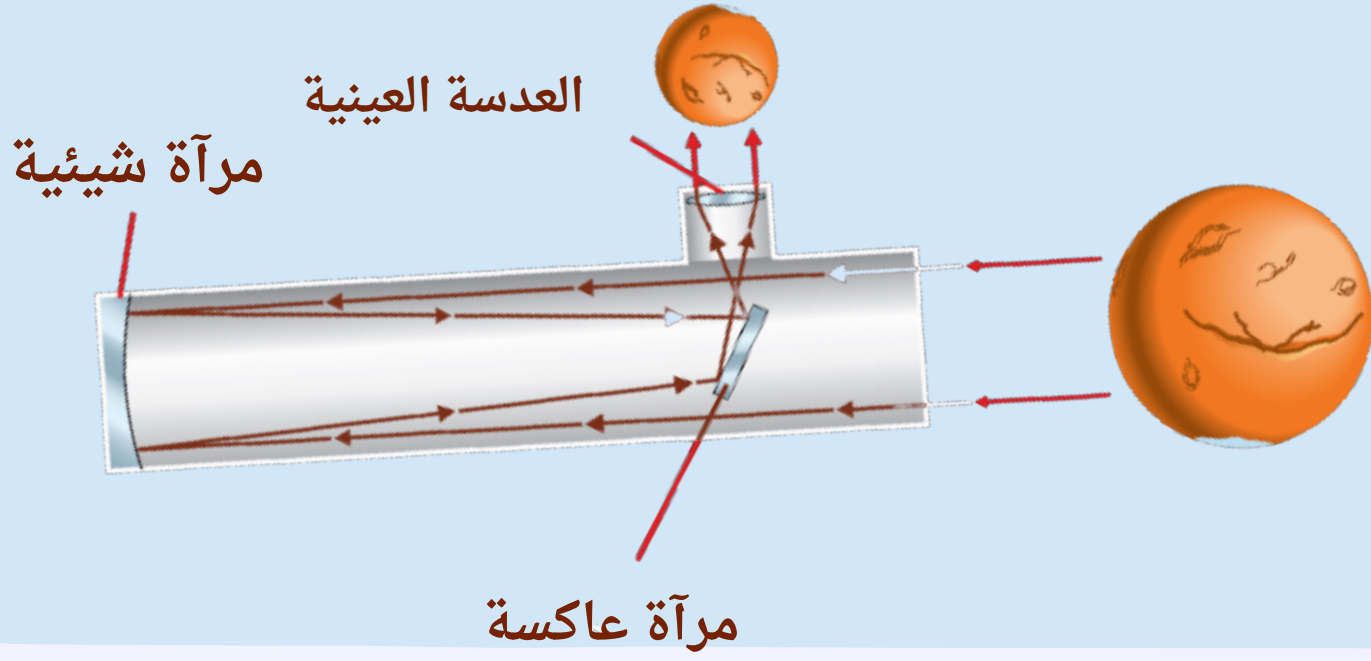
المنظار الفلكي العاكس

تُستعمل فيه مرآتان أو أكثر لتجميع

الضوء القادم من الجرم البعيد؛

حيث ينعكس الضوء عن سطوح

المرايا قبل وصوله إلى العدسات العينية



معظم المناظير الفلكية الكبيرة مناظير عاكسة، لأن بناء مرايا كبيرة أسهل من بناء عدسات كبيرة.



بعض أنواع المناظير الفلكية لا تعتمد على الضوء المرئي بل تعتمد على التقاط موجات الطيف غير المرئي للجسم مثل موجات الراديو و الرادار و الأشعة تحت الحمراء و الأشعة السينية. الأشعة فوق البنفسجية.



الطيف غير المرئي

هو أي تردد في الطيف الكهرومغناطيسي لا يستطيع الإنسان رؤيته.