



الدرس الثالث: الانتقالات وتأثيرات الحركة

لجعل العرض التقديمي أكثر جاذبية للقارئ يمكنك إضافة بعض التأثيرات البصرية الرائعة التي يوفرها برنامج مايكروسوفت باوربوينت.

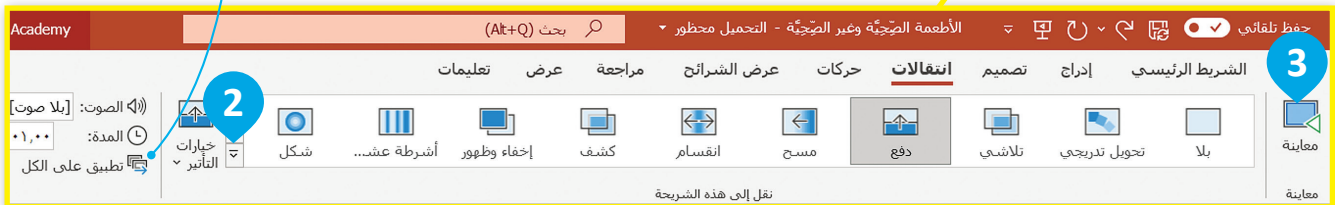
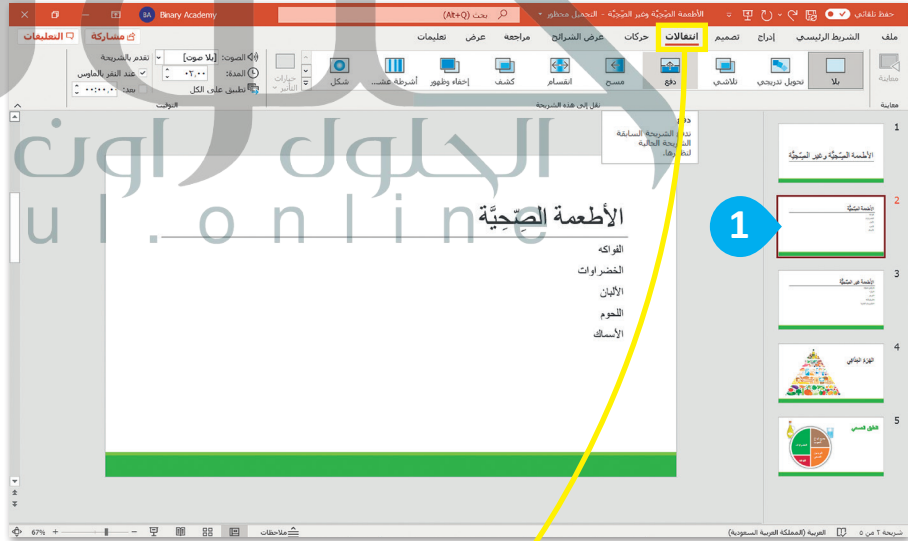
الانتقالات

يمكنك إضافة تأثيرات الانتقال إلى شرائح عرضك التقديمي. وهي عبارة عن تأثيرات الحركة التي تحدث (أثناء عرض الشرائح) عندما تنتقل من شريحة إلى أخرى أثناء العرض التقديمي.

لتطبيق انتقالات الشرائح:

- 1 < اضغط على الصورة المصغرة للشريحة التي تريد تطبيق تأثير انتقال عليها.
- 2 < من علامة التبويب انتقالات (Transitions) ومن مجموعة نقل إلى هذه الشريحة (Transition to This Slide) يمكنك رؤية جميع تأثيرات الانتقال التي يمكنك تطبيقها.
- 3 < اختر التأثير الذي تريده. سيطبق التأثير أثناء الانتقال بين الشريحة السابقة والشريحة التي اخترتها.
- 4 < من معاينة (Preview) يمكنك معاينة تأثيرات انتقال الشريحة.

عند اختيار تطبيق على الكل (Apply to All) من مجموعة التوقيت (Timing)، سيطبق نفس تأثير الانتقال على جميع الشرائح.



ضبط التوقيت

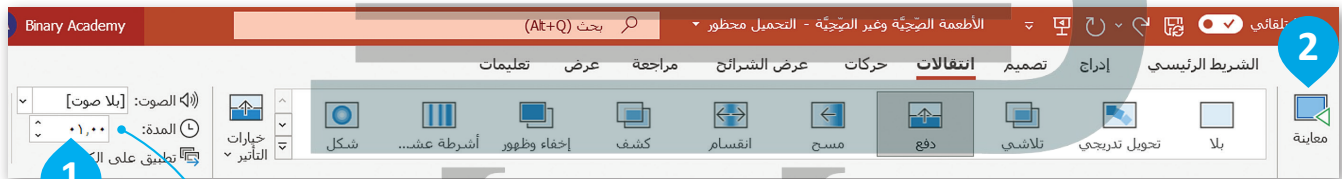
بعد أن تعرفت على كيفية تحديد الانتقالات، ستضبط الآن توقيت عرض الشرائح. عند تطبيق تأثيرات الانتقالات على الشرائح، يتم تفعيلها تلقائيًا لتبدأ بمجرد الضغط على الفأرة. ولكن إذا كنت تريد أن يظهر العنصر تلقائيًا عند عرض الشريحة، فستحتاج إلى ضبط توقيت التأثير.

لتعيين مدة الانتقال:

< من علامة التبويب انتقالات (Transitions) ومن مجموعة نقل إلى هذه الشريحة (Transition to This Slide)، حدد شريحة الانتقال.

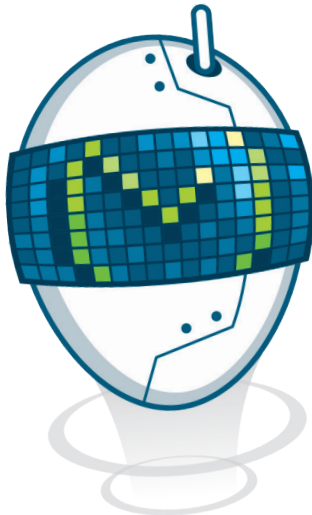
< من علامة التبويب انتقالات (Transitions) ومن مجموعة التوقيت (Timing) يمكنك رؤية أن المدة (Duration) تضبط افتراضيًا على 02.00 ثانية. 1

< اضغط على معاينة (Preview) لمعرفة مدة الانتقال. 2



يمكنك تغيير المدة عن طريق الكتابة في صندوق الوقت أو باستخدام الأسهم المجاورة له.

كل تأثير انتقالي له مدته الافتراضية. على سبيل المثال بالنسبة لتأثير الانتقال مسح (Wipe) يتم تعيين المدة الافتراضية إلى ثانية واحدة وانتقال انقسام (Split) إلى 1.5 ثانية.



يمكنك تجربة المدة التي حددتها للتأثير الذي تريده.



تأثيرات الحركة

يمكنك إضافة تأثيرات الحركة إلى النصوص والصور في عرضك التقديمي، حيث تتيح التأثيرات والانتقالات المتوفرة إظهار العناصر أو إخفاؤها تدريجيًا في الشريحة، أو استدارة الشريحة أو جعلها أصغر أو أكبر، أو تغيير لونها، والانتقال من الأعلى للأسفل أو العكس.

لإضافة تأثير الحركة:

- 1 < حدد المكون (مربع نص أو صورة) الذي تريد إضافة تأثير حركة عليه وذلك بالضغط عليه.
- 2 < من علامة التبويب حركات (Animations) ومن مجموعة حركة (Animation)، يمكنك رؤية جميع تأثيرات الحركة التي يمكنك تطبيقها. للمزيد من التأثيرات اضغط فوق السهم الذي يشير للأسفل.
- 3 < اختر التأثير الذي تريده. يمكنك إضافة مؤثرات أخرى إلى مربع (مربعات) النص الأخرى في الشريحة.
- 4 < اضغط على معاينة (Preview) 5 لمعاينة جميع تأثيرات الحركة التي طبقتها على الشريحة.



معلومة

يمكنك معاينة تأثير حركة النص بطريقة أسرع وذلك بتمرير مؤشر الفأرة وتثبيتته أعلى التأثير مباشرة لثانية واحدة دون الضغط.

الأطعمة غير الصحيّة

- 1 الرقائق المقلّية
- 2 البيتزا
- 3 البرجر
- 4 الشوكولاتة
- 5 المشروبات الغازية

تظهر الأرقام الصغيرة في الجانب الأيمن من مربعات النص في الشريحة بالترتيب الذي ستحدث فيه تأثيرات الحركة.



يمكنك تجربة المدة التي حددتها من أجل إنشاء التأثير الذي تريده.

لتعيين توقيت تأثير الحركة:

1 < حدد مربع نص يحتوي على تأثير حركة. < من علامة التبويب حركات (Animations) ومن مجموعة التوقيت (Timing)، يمكنك رؤية أن المدة (Duration) يتم ضبطها افتراضياً إلى ثانية واحدة ويتم ضبط التأخير (Delay) افتراضياً إلى صفر. 2 يمكنك تغيير هذه الأرقام عن طريق الكتابة أو باستخدام الأسهم.

على سبيل المثال، إذا عيّنت المدة (Duration) إلى 2.00 ثانية والتأخير (Delay) إلى 3.00 ثواني، هذا يعني أن تأثير "تكبير/تصغير" سيستمر لمدة ثانيتين وسيبدأ بعد 3 ثوان من ظهور الشريحة.



معلومة

يمكنك تغيير ترتيب تأثيرات الحركة عن طريق تحديد الرقم والضغط على نقل سابقاً (Move Earlier) أو نقل لاحقاً (Move Later) في إعادة ترتيب الحركة (Reorder Animation)، من علامة التبويب حركات (Animations) ومن مجموعة التوقيت (Timing).

لنطبق معًا

تدريب 1

قدّم نفسك

تلميح:

ذكر الطلبة أثناء تنفيذ هذا التدريب أن يمكنهم تحديد الترتيب الذي ستحدث به تأثيرات الحركة. وشرح لهم أيضا الفرق بين الانتقالات وتأثيرات الحركة



أنشئ عرضًا تقديميًا من 5 شرائح تقدم من خلاله نفسك لزملائك في الصف وتخبرهم عن بعض المعلومات عنك وعن اهتماماتك. استخدم تأثيرات الحركة والانتقالات لجعل عرضك يبدو أفضل، ثم قدّم العرض التقديمي أمام زملائك في الصف.

تدريب 2

تناول الأطعمة الصحية

حان الوقت لتقديم عرض تقديمي مفصل عن تناول الأطعمة الصحية. على سبيل المثال، يمكنك الكتابة عن فوائد اتباع نظام غذائي صحي. استخدم التأثيرات المختلفة والانتقالات وتأثيرات الحركة، واضبط الوقت واجعل الشرائح تتغير بشكل تلقائي. من المهم ألا تزيد مدة العرض التقديمي عن 5 دقائق.

تلميح:

انصح الطلبة باختيار الانتقالات وتأثيرات الحركة التي لا تشتت الجمهور عند مشاهدة العرض التقديمي بل تجعلهم يركزون على محتوى العرض وليس على التأثيرات.

