



❓ أين يقع وطني؟ وكيف أحدد موقعه؟

❓ ما الجهات الأصلية والفرعية؟

يقع وطني المملكة العربية السعودية في أقصى الجنوب الغربي من قارة آسيا، ويربط بين قارات إفريقيا وأوروبا وآسيا. رَسَمَ الإنسان الخرائط واستعملها منذ آلاف السنين؛ لمعرفة المواقع والوصول إلى الأماكن التي يريدها، ومعرفة المسافة من مكان إلى آخر. وتساعدنا الخرائط على تحديد مواقع المنازل داخل المدينة، وتخطيط رحلات الإجازات خارجها، والتعرف على مدن الوطن وقراه باستعمال الأجهزة الحديثة.



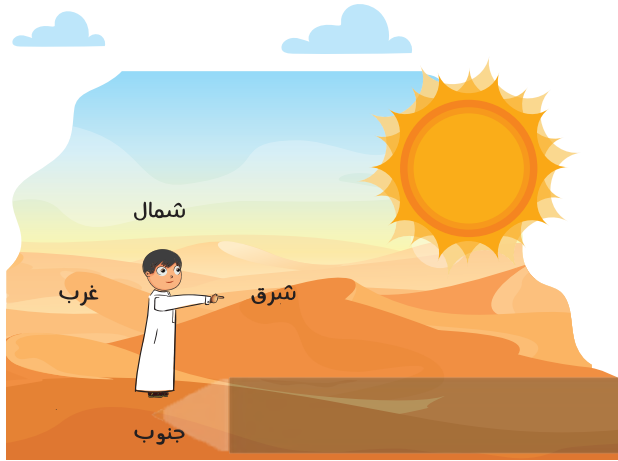
١

نشاط

● يكتب الطلبة مثلاً واحداً للأجهزة الحديثة المستعملة في تحديد الموقع.

GPS

الجهات الأصلية:



الشرق الغرب الشمال الجنوب

حينما تكون الشمس أمامي في الصباح يكون الغرب خلفي، والشمال عن يساري، والجنوب عن يميني.

الجهات الفرعية:



لتحديد الجهات الفرعية نبدأ بجهتي الشمال والجنوب، فيكون لدينا:

- الشمال الشرقي. الجنوب الشرقي.
- الشمال الغربي. الجنوب الغربي.

يساعدني تحديد الجهات على معرفة اتجاه القبلة، وهي الكعبة المشرفة في مكة المكرمة؛ لأداء الصلاة





نشاط ٢

● أ- يقرأ الطلبة ما يقوله أحمد، وتقوله نورة، ثم يحددون اتجاهاتهما:



اتجهت يساراً؛ لأركب
السيارة، والشمس
أمامي صباحاً

اتجاهها هو:

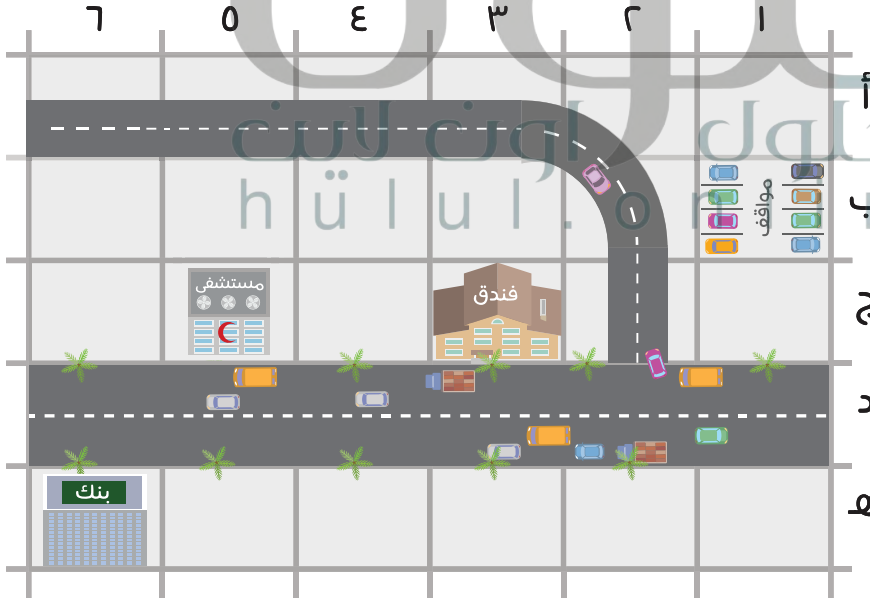
شمال ☒ جنوب ☐
شرق ☐ غرب ☐



تركت الشمس في
الصباح ورأيت، واتجهت
إلى مدرستي

اتجاهه هو:

شمال ☐ جنوب ☐
شرق ☒ غرب ☐



● ب- يحدد الطلبة
المواقع الآتية:

أ- البنك

..... ٦ هـ

ب- الفندق

..... ٣ ج

ج- مواقف السيارات

..... 1 ب

د- المستشفى

..... 5 ج