



الدرس الثاني عشر

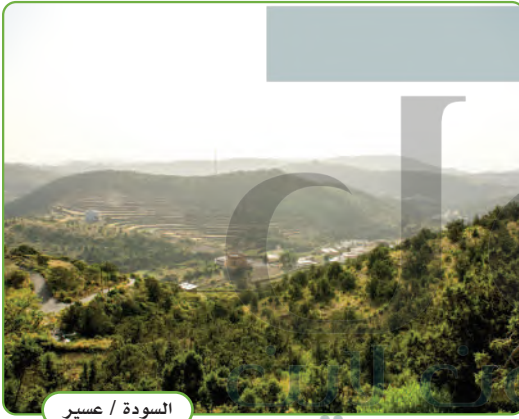
البيئة



❓ ما البيئة؟

❓ كيف نتفاعل مع بيئتنا؟

◀ البيئة:



السودة / عسير

هي المنطقة التي **يعيش** فيها الإنسان والحيوان والنبات، ويجدون فيها حاجتهم من التربة والهواء والماء والغذاء، ويتأثرون بها ويؤثرون فيها. نستفيد من البيئة **ونحافظ** عليها؛ لتبقى لنا ولأجيالنا القادمة.

طرق استفادة الإنسان من البيئة:

- ◆ استعمال التربة الخصبة للزراعة.
- ◆ استعمال السواحل البحرية لأغراض النقل، وصيد الأسماك.
- ◆ استخراج النفط والمعادن المختلفة من الأرض، مثل: النحاس، والحديد، والذهب.





طرق تكيف الإنسان مع البيئة:

- ◆ **بناء البيوت** من الأسمنت باستعمال المواد العازلة للحرارة والبرودة.
- ◆ **ارتداء ملابس** للشتاء وملابس للصيف.
- ◆ **استعمال المدفأة** في فصل الشتاء، ومكيف الهواء في فصل الصيف.



طرق تعديل الإنسان للبيئة:

- ◆ **بناء المدن** والطرق والسكك الحديدية.
- ◆ **بناء الجسور** للسيارات والمشاة.
- ◆ **ردم الشواطئ** البحرية؛ من أجل البناء عليها أو استعمالها لأغراض أخرى.

لكي نحافظ على بيئتنا فإنه يجب علينا أن نتعامل معها بالطرق السليمة، ونتجنب أي تعاملات غير سليمة تؤدي إلى الإضرار بها.



الجلول اون لاين
h.t.t.p://www.ajlonline.com

١

نشاط

● يرجع الطلبة إلى مصادر التعلم ويسجلون هنا بعض المؤسسات الحكومية في

المملكة العربية السعودية المعنية بحماية البيئة.

الهيئة العامة للأرصاد وحماية البيئة

الهيئة السعودية للحياة الفطرية



التعامل السليم مع البيئة



- ▶ أنظف المكان قبل أن أتركه.
- ▶ أستفيد من ظلّ الأشجار، وأستمتع برؤية النباتات، ولا أقطعها.
- ▶ أشاهد الحيوانات البرية، ولا أؤذيها أو أصطادها.
- ▶ أتبع النظام المحدد للمكان.

التعامل غير السليم مع البيئة



- ▶ أترك بقايا الطعام في المكان، وأرمي الفضلات فيه.
- ▶ أقطع الأشجار لإشعال النار.
- ▶ أكتب على الأحجار أو الأشجار.
- ▶ أتجاوز النظام وأدخل الأماكن المحظورة دون إذن.



بيئة محافظ عليها



بيئة غير محافظ عليها

التصحّر

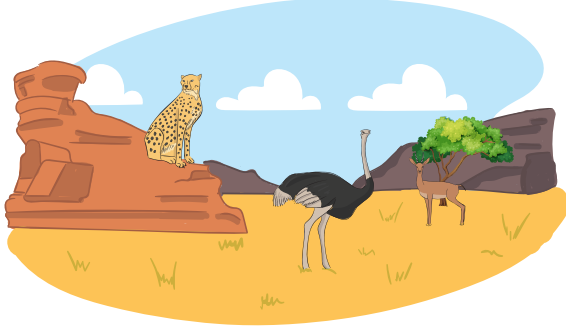
هو تحوّل الأراضي
الخصبة إلى أراضٍ صحراوية مع
مرور الزمن

الحياة الفطرية

هي المخلوقات الحيّة
من حيوانات ونباتات طبيعية تعيش
دون تدخّل الإنسان

نحافظ على الحياة الفطرية؛ من أجل:

- ▶ حماية بيئتنا.
- ▶ الاستمتاع بطبيعتها.
- ▶ حماية الحيوانات النادرة.



المحمية:

هي منطقة جغرافية تحددها الدولة، تحتوي على نباتات طبيعية وحيوانات معرضة للانقراض؛ للمحافظة عليها.

للاطلاع

- ١ محمية الإمام عبدالعزيز بن محمد بن سعود الملكية (في منطقتي الرياض، والشرقية).
- ٢ محمية الإمام سعود بن عبدالعزيز بن محمد الملكية (في منطقة مكة المكرمة).
- ٣ محمية الإمام تركي بن عبدالله الملكية (في مناطق: القصيم، وحائل، والشرقية، والحدود الشمالية، والجوف).
- ٤ محمية الملك عبدالعزيز الملكية (في منطقة الرياض).
- ٥ محمية الملك سلمان بن عبدالعزيز الملكية (في مناطق: حائل، والجوف، وتبوك).
- ٦ محمية الأمير محمد بن سلمان بن عبدالعزيز الملكية (في منطقتي المدينة المنورة، وتبوك).

الجلول اون لاين
h ü l u l . o n l i n e

نشاط ٢

● يحدّد الطلبة الحيوانات البريّة التي تعيش في بيئة المملكة العربية السعودية.

✓ النعامة
✓ الذئب

○ الفيل
○ الدب

✓ النمر العربي
✓ الغزال