



## تنطيط الكرة من الوقوف المشي الجري

### القوانين الضرورية الحديثة التي تحكم اللعبة



الحقوق محفوظة لوزارة  
التعليم ١٤٤٣هـ

إعداد : أ. زواف محمد المنيف  
مراجعة : أ. سلطان القرني

SASPOORT.COM



الفصل الدراسي الثالث



صف رابع ابتدائي





**أن ينظم الطالب / ه  
كرة اليد باليدين من الوقوف  
المشي الجري بطريقة صحيحة**



**أن يعرف الطالب / ه  
بعض القوانين الضرورية الحديثة  
التي تحكم المنافسات في كرة  
اليد**



# تنطيط الكرة من الوقوف المشي الجري



- أداء التنطيط بيد واحدة، بمفصل رسغ اليد.
- تدفع الكرة باليد المفتوحة باتجاه عمودي.
- توضع الكرة أماماً وخارج الرجل المعاكسة لليد المؤدية، وتتحرك باستمرار بين الأرض واليد.
- ترفع الذراع الحرة في وضع انثناء أمام الجسم؛ لتشكل حماية للكرة من اللاعب الآخر وتحفظ التوازن.





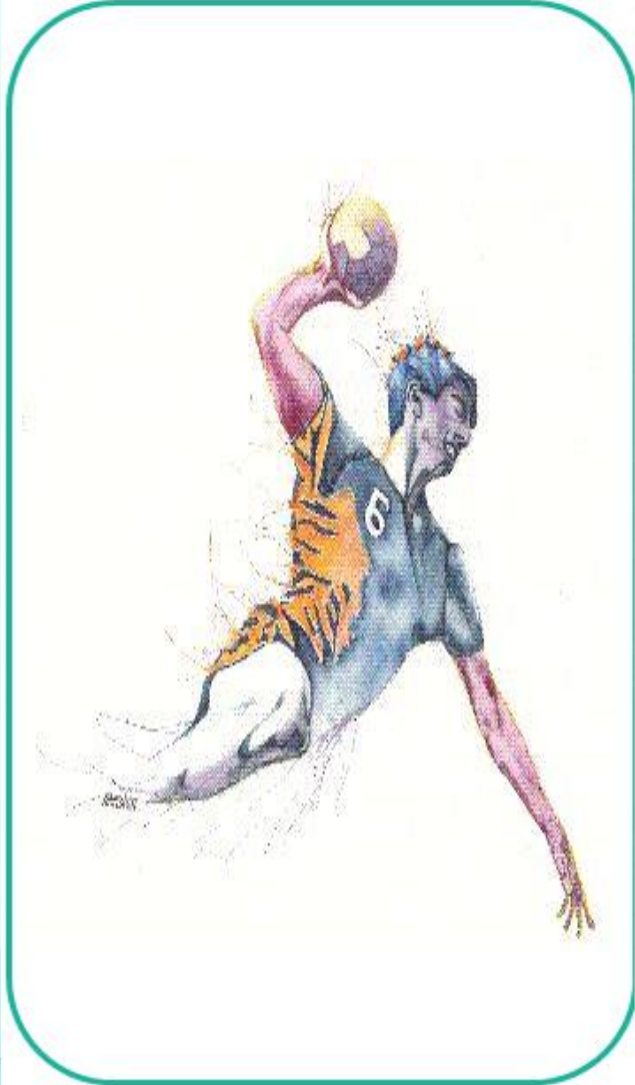
فيما يلي بعض مواد القانون الدولي لكرة اليد :

## اللاعبون ( مادة ٤ )

- يتكون الفريق من ( ١٢ لاعباً ).
- لا يسمح لأكثر من ( ٧ لاعبين ) بالتواجد داخل الملعب في نفس الوقت، يجب تواجد ( ٥ لاعبين ) على الأقل داخل الملعب عند بدء المباراة ( ١ / ٤ ).

## لا يسمح :

- لمس الكرة أكثر من مرة ما لم تكن قد لامست الأرض، أو لاعباً آخر أو المرمى في وقت اللعب ( ٧ / ٧ ).
- لمس الكرة بالقدم أو الرجل أسفل الركبة، باستثناء إذا رميت الكرة على اللاعب من أحد أعضاء الفريق الآخر ( ٨ / ٧ ).



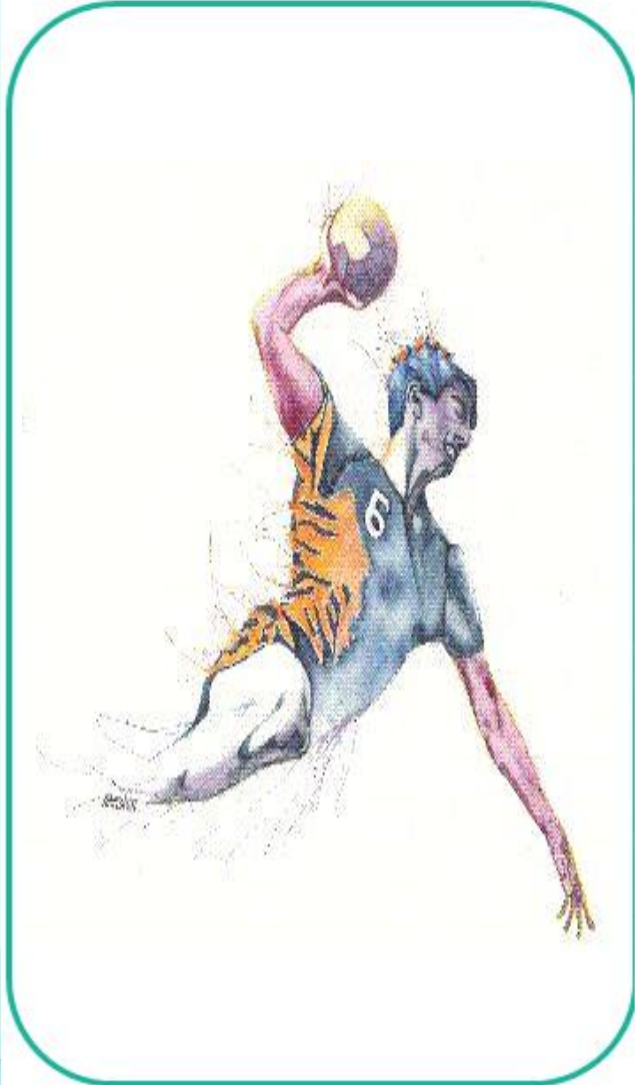




## لعبة الكرة (مادة ٧).

يسمح بالتالي :

- رمي، ومسك، وإيقاف، ودفع أو ضرب الكرة باستخدام اليدين ( مفتوحتين أو مقبوضتين ) وبالذراعين، والرأس، والجذع، والفخذين، وكذلك الركبتين ( ١ / ٧ ).
- حمل الكرة بحد أقصى ( ٣ ث ) حتى وإن كانت مستقرة على الأرض ( ٢ / ٧ ).
- أخذ ما لا يزيد عن ( ثلاث خطوات ) بالكرة، وتعد الخطوة قد تمت إذا تحركت قدم واحدة من مكان إلى آخر، ثم تسحب القدم الثانية حتى توازي القدم الأولى ( ٣ / ٧ ).
- أثناء الوقوف أو الجري :
- أ- تنطيط الكرة مرة واحدة، ثم معاودة مسكها مرة ثانية بيد واحدة أو بكلتا اليدين.
- ب- تنطيط الكرة بشكل متكرر بيد واحدة، أو دحرجة الكرة على الأرض باستمرار بيد واحدة ثم معاودة مسكها أو التقاطها ثانية بيد واحدة أو بكلتا اليدين ( ٤ / ٧ ).

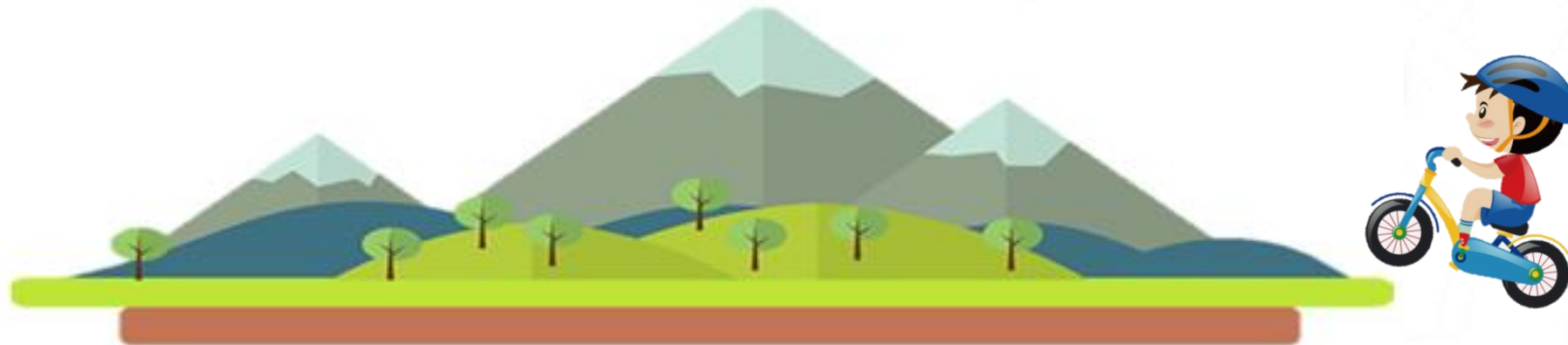




يتكون فريق كرة اليد من ١٢ لاعباً ؟

خطأ

صح

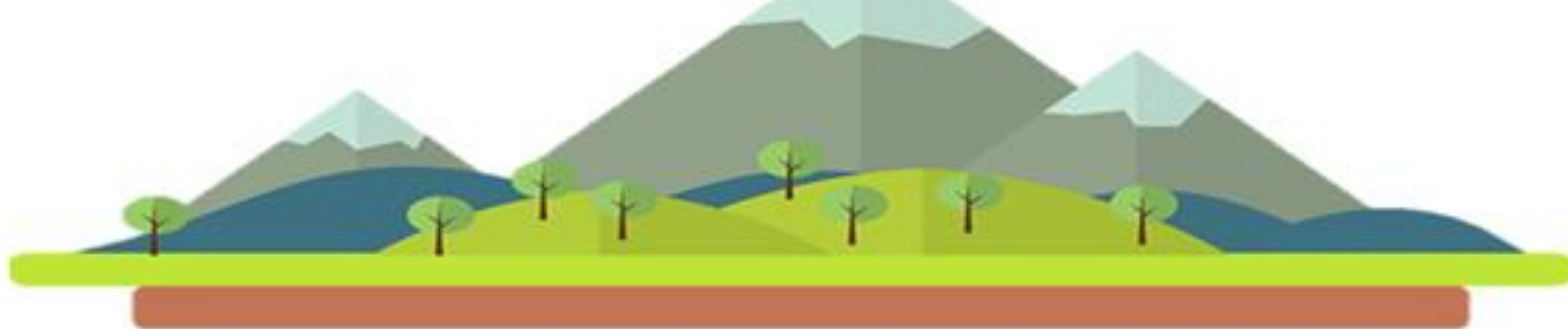




لا يسمح لأكثر من ٧ لاعبين بالتواجد داخل الملعب في نفس الوقت ؟

صح

خطأ







لا يسمح بلمس الكرة أكثر من مرة ما لم تكن قد لامست الأرض ؟.

صح

خطأ

