

عرض بوربوينت

لِلْمَلِكَةِ الْحَبِيبَةِ السَّجُودَاتِ

وزارة التعليم
الإدارة العامة للتعليم بمنطقة تبوك
بإشراف قسم التربية البدنية



التربية البدنية والصحية

تصويب الكرة من مستوى الرأس مع الارتكاز

الفصل الدراسي الثالث



القوانين الضرورية الحديثة التي تحكم اللعب

صف خامس ابتدائي



الحقوق محفوظة لوزارة
التعليم ١٤٤٣هـ



إعداد : أ. نواف محمد المنيف
مراجعة : أ. سلطان القرني

SASPOORT.COM





أن يصوب الطالب / هـ
الكرة من فوق الرأس مع
الارتكاز بطريقة صحيحة

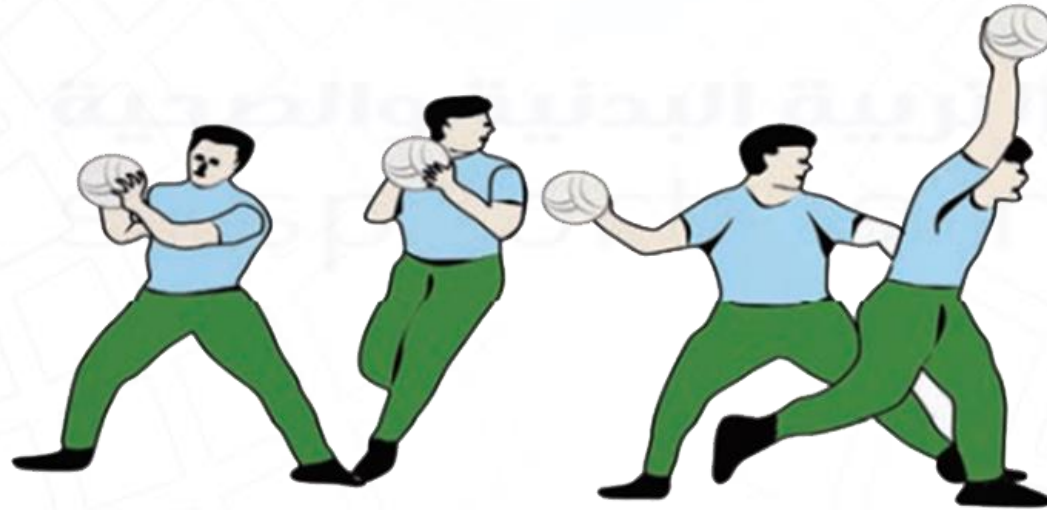


أن يعرف الطالب / هـ
بعض القوانين الضرورية الحديثة
التي تحكم المنافسات في كرة
اليد

تصويب الكرة من مستوى الرأس مع الارتكاز



١. من الوقوف: إحدى القدمين متقدمة على الأخرى وثقل الجسم موزع بين القدمين.
٢. حمل الكرة باليد المصوبة مع انتشار الأصابع على الكرة.
٣. وضع اليد الحرة أمام الجسم في وضع منثن.
٤. ميل الجذع قليلاً للخلف مع تقدم قدم الارتقاء للأمام قليلاً.
٥. مرحة اليد المصوبة في حركة دائرية خلفاً وعالياً فوق مستوى الرأس للتصويب.
٦. تحريك الرجل الحرة خطوة للأمام لإعطاء عملية التصويب قوة أكثر.





فيما يلي بعض مواد القانون الدولي لكرة اليد:

لعبة الكرة (مادة ٧) :

يسمح بالتالي :

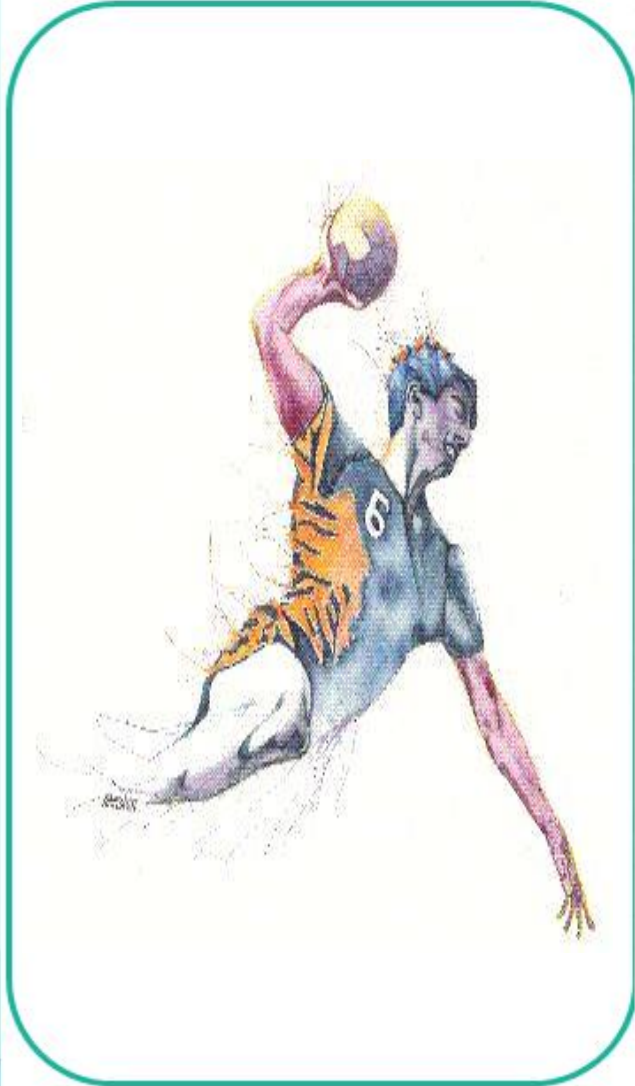
- نقل الكرة من يد إلى اليد الأخرى (٥-٧) .

- لعب الكرة أثناء الركوع أو الجلوس أو الرقود على الأرض (٦-٧) .

لا يسمح بـ :

- للفريق بالاحتفاظ بالكرة بدون أية محاولة واضحة للهجوم أو التصويب على المرمى ويعد ذلك استحواذ سلبى ويعاقب عليه برمية حرة تلعب من النقطة التي كانت فيه الكرة عندما أوقف اللعب (٧-١٠) .

- عندما يتم ملاحظة ميل الفريق إلى اللعب السلبى يتم إظهار إشارة تحذيرية وذلك لإعطاء الفريق المستحوذ على الكرة الفرصة لتغيير طريقة الهجوم لتجنب فقدان الكرة، إذا لم تتغير طريقة لعب الفريق بعد إظهار الإشارة التحذيرية ولم تصوب الكرة تجاه المرمى عندها يتم إعطاء رمية حرة ضد الفريق المستحوذ على الكرة (٧-١١) .



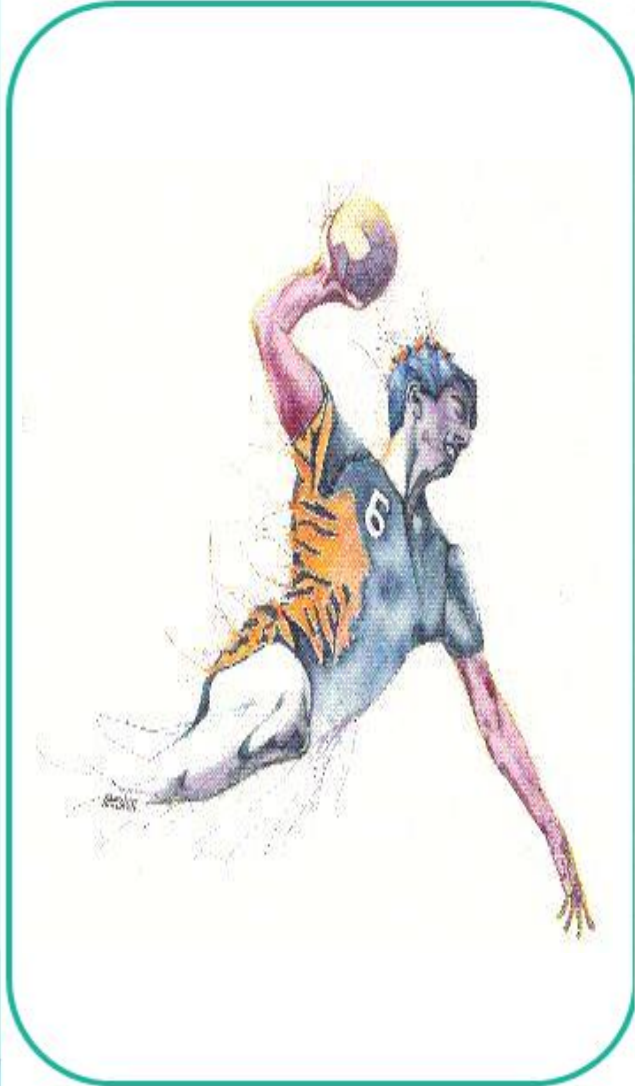


زمن اللعب (مادة ٢-١).

- يكون زمن اللعب الاعتيادي لفرق الناشئين « ٢٥×٢ ق » لأعمار من (١٢-١٦) سنة، و « ٢٠×٢ ق » لأعمار من (٨-١٢) سنة وفترة الراحة الاعتيادية لمدة « ١٠ ق » (مادة ٢-١).

منطقة المرمى (مادة ٦-١).

- يسمح فقط لحارس المرمى بدخول منطقة المرمى والتي تشمل خط منطقة المرمى، حيث يعتبر لاعب الملعب داخلها عندما يلمسها بأي جزء من الجسم (مادة ٦-١).

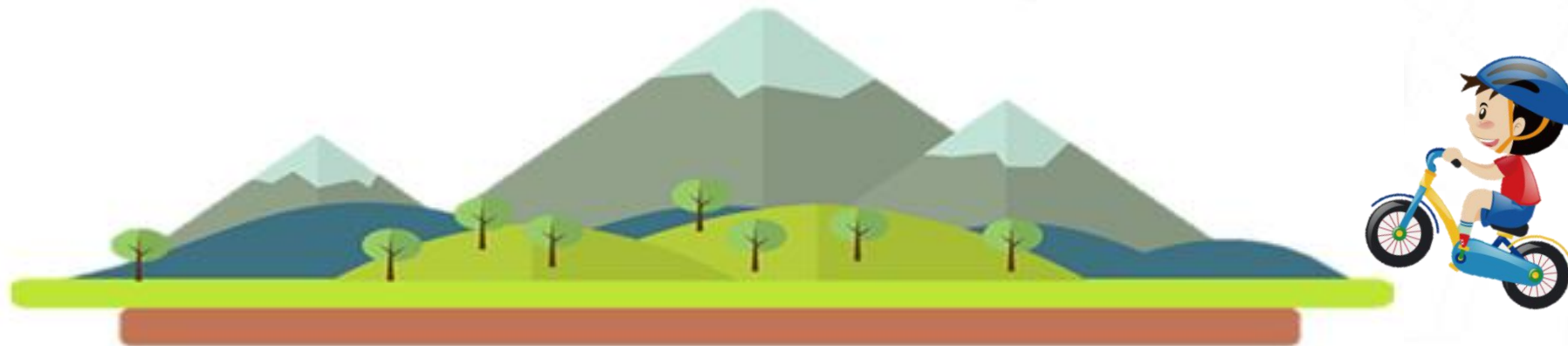




أثناء لعب كرة اليد يسمح بنقل الكرة من يد إلى اليد الأخرى ؟

صح

خطأ





**لا يسمح للفريق بالاحتفاظ بالكرة بدون أية محاولة واضحة للهجوم او
التصويب على المرمى ؟**

صح

خطأ





**يسمح فقط لحارس المرمى بدخول منطقة المرمى والتي
تشمل خط منطقة المرمى ؟**

صح

خطأ

