

عرض بوربوينت

المملكة العربية السعودية

وزارة التعليم
الإدارة العامة للتعليم بمنطقة تبوك
بإشراف قسم التربية البدنية



التربية البدنية والصحية



الفصل الدراسي الثالث



صف سادس ابتدائي



الضربة المقوسة الخلفية - القوانين الضرورية الحديثة التي تحكم اللعبة

الحقوق محفوظة لوزارة
التعليم ١٤٤٣هـ



إعداد : أ. نواف محمد المنيف
مراجعة : أ. سلطان القرني

SASPOORT.COM





**أن يؤدي الطالب / ه الضربة
المقوسة الخلفية بطريقة
صحيحة**



**أن يعرف الطالب / ه بعض
القوانين الضرورية الحديثة
التي تحكم المنافسة للريشة
الطائرة**



- تتقاطع الذراع الضاربة مع الجسم لتصل إلى اتجاه الريشة وتكون الذراع الضاربة منثنية أمام الصدر والمضرب ممسوك بالقبضة الخلفية ويلف الرسغ للجهة الداخلية في اتجاه الجسم ويكون المضرب مشيراً برأسه لأعلى وللخلف.
- تضرب الريشة أثناء الحركة الرجعية للمضرب من أمام الجسم ولحظة مد الذراع بطوله.
- يتم متابعة الحركة بعودة الجذع لمواجهة الشبكة والعودة إلى مركز القاعدة بأسرع ما يمكن .

التربية البدنية والصحية
saspoort.com



فيما يلي بعض مواد القانون الدولي للريشة الطائرة:

الملعب:

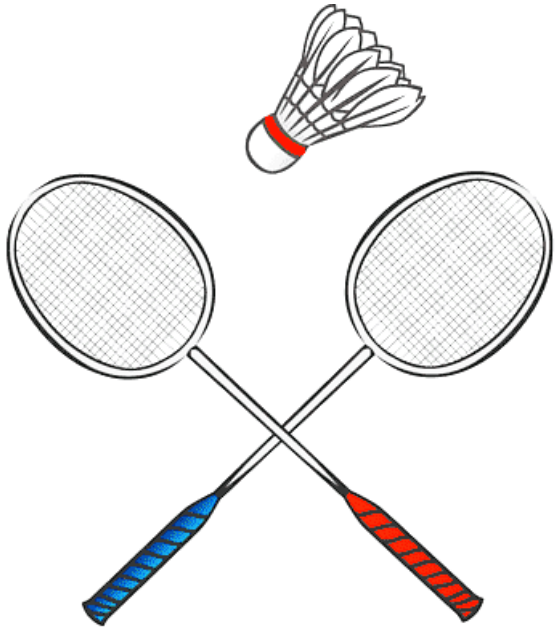
- يبلغ طول ملعب الريشة الطائرة ($13,40 \times 5,18$ م) مقسم إلى قسمين أبعادهما ($6,70 \times 5,18$ م)، ويرسم خط للإرسال يبعد عن الشبكة مسافة ($5,94$ م) بعرض الملعب للفرد، ومسافة ($1,98$ م) للزوجي، ويرسم خط ينصفه إلى منطقتين للإرسال (اليمني، واليسري) (مادة ١ - أ).

الشبكة:

- تنصب شبكة ذات أبعاد ما بين ($1,55$ م عند طرفي منتصف الملعب، و $1,53$ م في المنتصف) يقسم الملعب إلى قسمين (مادة ٣).

اللاعبون:

- تلعب المباراة الزوجية بحيث يتواجد كل زميلين في أحد قسمي الملعب، وتلعب المباراة الفردية بحيث يتواجد لاعب واحد في أحد نصفي الملعب (مادة ٥).





القرعة:

- تتم القرعة قبل بدء اللعب والفريق الذي يفوز بالقرعة يكون له الحق في اختيار أحد الامتيازات التالية (مادة ٦).

- الإرسال أولاً (مادة ٦-أ).

- عدم الإرسال أولاً (مادة ٦-ب).

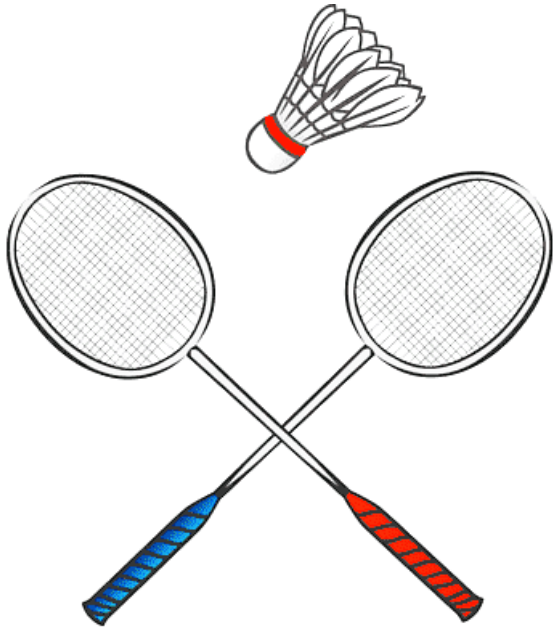
- اختيار أحد نصفي الملعب (مادة ٦-ج).

تسجيل النقاط:

- يتكون شوط اللعب الزوجي والفردى من «١٥» نقطة أو «٢١» نقطة حسب الاتفاق الذي يتم قبل المباراة (مادة ٧-أ).

الفوز بالمباراة:

- يتنافس كلا الطرفين على الفوز باللعب ثلاثة أشواط في المباراة ما لم يتم الاتفاق على ذلك ويكسب المباراة من يفوز بشوطين (مادة ٨).

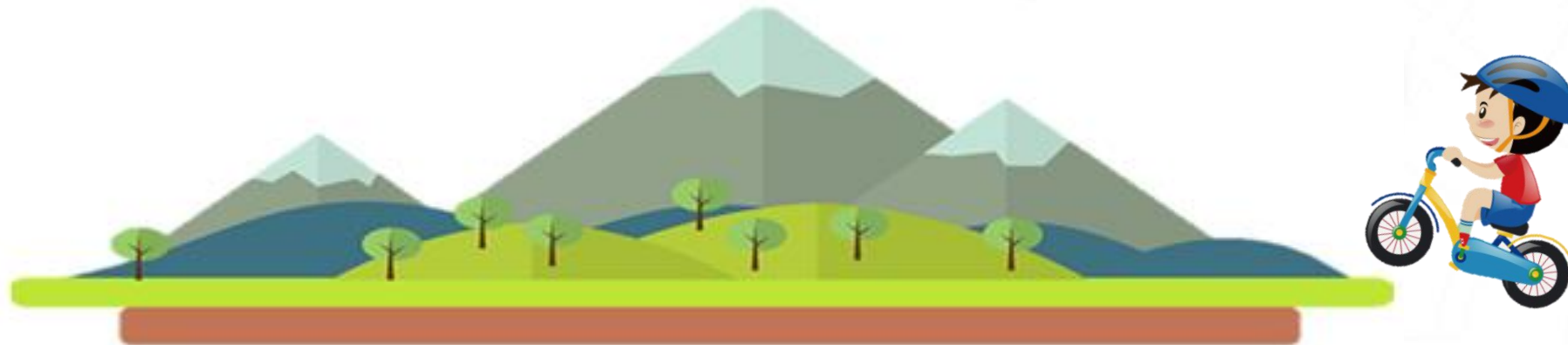




في الضربة المقوسة الخلفية تتقاطع الذراع الضاربة مع الجسم لتصل إلى اتجاه الريشة ؟

خطأ

صح

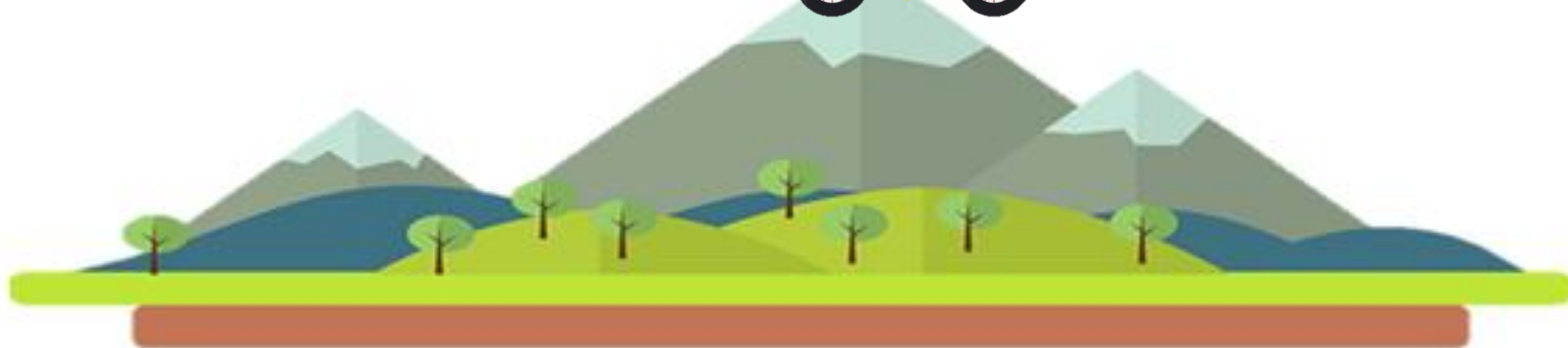




تكون الذراع الضاربة في الضربة المقوسة الخلفية منتنيه أمام الصدر؟

صح

خطأ





تضرب الريشة أثناء الحركة الرجعية للمضرب من خلف الجسم

؟

خطأ

صح

