

عرض بوربوينت

المملكة العربية السعودية

وزارة التعليم
الإدارة العامة للتعليم بمنطقة تبوك
بإشراف قسم التربية البدنية



التربية البدنية والصحية

التصويب الكراجي من مستوى الحوض أو الركبة

القوانين الضرورية الحديثة التي تحكم اللعبة



الحقوق محفوظة لوزارة
التعليم ١٤٤٣هـ

إعداد : أ. نواف محمد المنيف
مراجعة : أ. توفيق عسيري

SASPOORT.COM



الفصل الدراسي الثالث



صف أول متوسط





أن يطبق الطالب / ه
التصويب من مستوى
الحوض بطريقة صحيحة



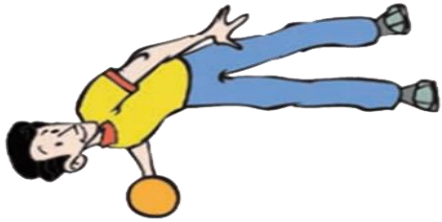
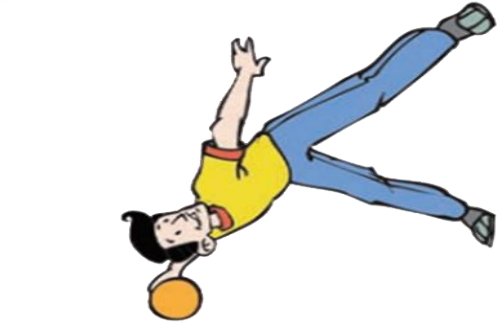
أن يعرف الطالب / ه
بعض القوانين الضرورية الحديثة
التي تحكم المنافسات في كرة
اليد

التصويب الكراجي من مستوى الحوض



التصويب الكراجي من مستوى الحوض أو الركبة:

- استقبال المهاجم للكرة باليدين، التحرك ناحية الذراع الرامية مع أخذ خطوة بالقدم اليمنى للأمام يعقبها خطوة بالقدم اليسرى (قدم الارتكاز).
- سرعة القيام بأداء الحركة التمهيدية للتصويب التي يدور فيها أعلى الجذع مع وجود انثناء خفيف جهة اليمين ومسك الكرة باليد الرامية.
- أرجحة الذراع خلفاً، ثم تحريكها للأمام للتصويب على الهدف (مع الارتكاز على القدم اليسرى).
- التصويب مع الاحتفاظ باستقامة أعلى الجذع، مما يمنح التصويبة مزيداً من عنصر المفاجأة، بالرغم من افتقارها لعنصر القوة.
- التصويب مع ميل الجذع ناحية الذراع الرامية ومد الذراع واليد المسكة بالكرة في مستوى الركبة أو أقل. مما يسهم في إكساب التصويبة قوة أكبر.





فيما يلي بعض مواد القانون الدولي لكرة اليد:

لعبة الكرة (مادة ٧) :

يسمح بالتالي :

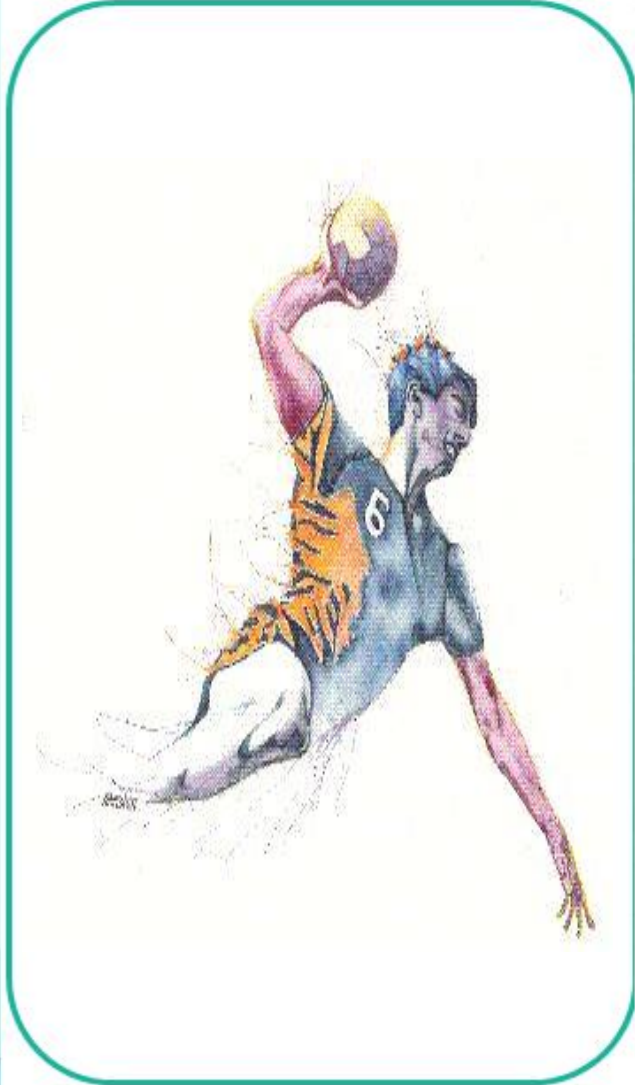
- نقل الكرة من يد إلى اليد الأخرى (٥-٧) .

- لعب الكرة أثناء الركوع أو الجلوس أو الرقود على الأرض (٦-٧) .

لا يسمح بـ :

- للفريق بالاحتفاظ بالكرة بدون أية محاولة واضحة للهجوم أو التصويب على المرمى ويعد ذلك استحواذ سلبى ويعاقب عليه برمية حرة تلعب من النقطة التي كانت فيه الكرة عندما أوقف اللعب (٧-١٠) .

- عندما يتم ملاحظة ميل الفريق إلى اللعب السلبى يتم إظهار إشارة تحذيرية وذلك لإعطاء الفريق المستحوذ على الكرة الفرصة لتغيير طريقة الهجوم لتجنب فقدان الكرة، إذا لم تتغير طريقة لعب الفريق بعد إظهار الإشارة التحذيرية ولم تصوب الكرة تجاه المرمى عندها يتم إعطاء رمية حرة ضد الفريق المستحوذ على الكرة (٧-١١) .



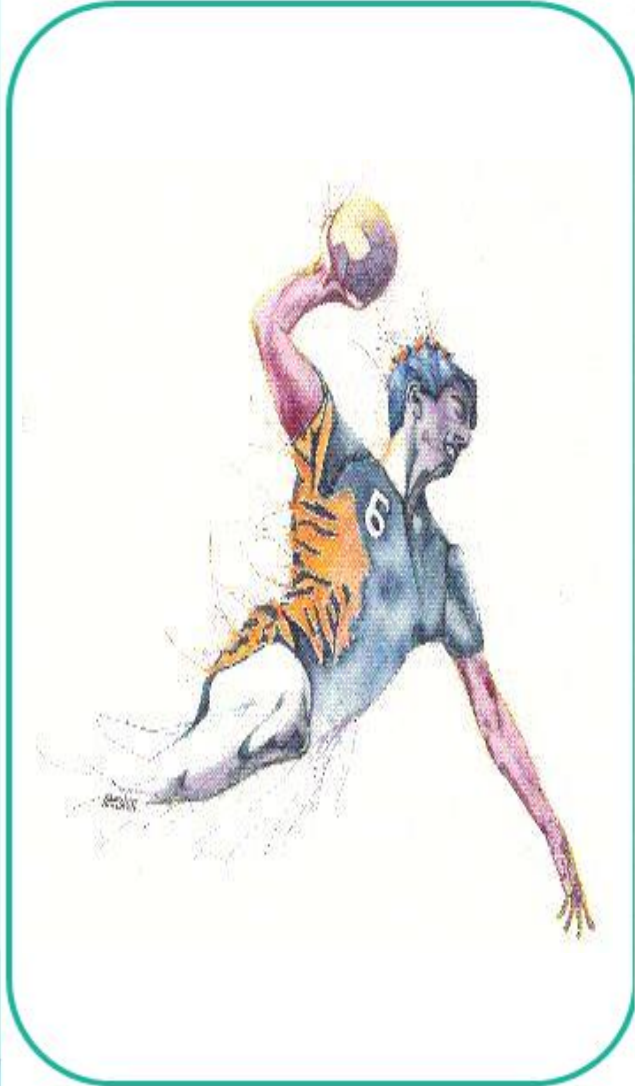


زمن اللعب (مادة ٢-١).

- يكون زمن اللعب الاعتيادي لفرق الناشئين « ٢٥×٢ ق » لأعمار من (١٢-١٦) سنة، و « ٢٠×٢ ق » لأعمار من (٨-١٢) سنة وفترة الراحة الاعتيادية لمدة « ١٠ ق » (مادة ٢-١).

منطقة المرمى (مادة ٦-١).

- يسمح فقط لحارس المرمى بدخول منطقة المرمى والتي تشمل خط منطقة المرمى، حيث يعتبر لاعب الملعب داخلها عندما يلمسها بأي جزء من الجسم (مادة ٦-١).

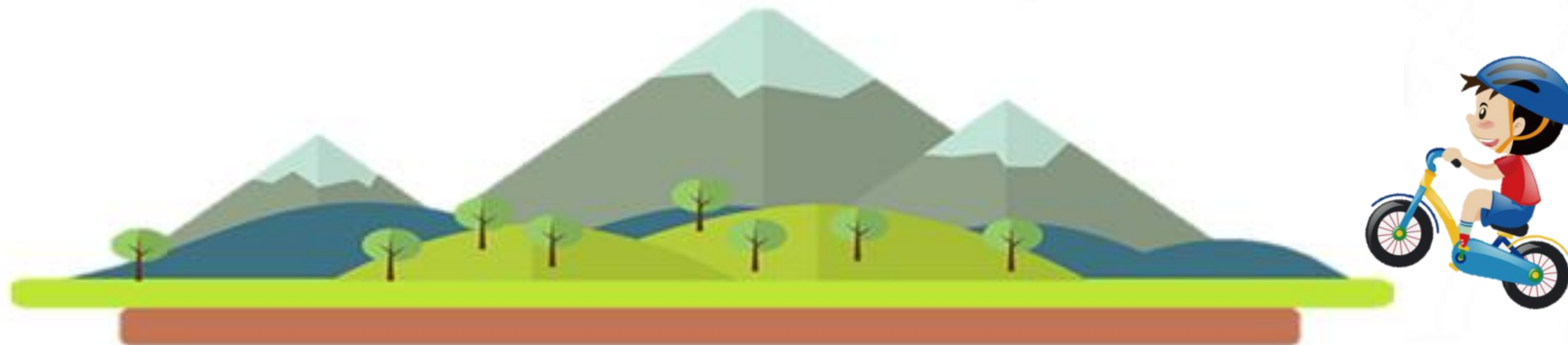




أثناء لعب كرة اليد يسمح بنقل الكرة من يد إلى اليد الأخرى ؟

صح

خطأ





**لا يسمح للفريق بالاحتفاظ بالكرة بدون أية محاولة واضحة للهجوم او
التصويب على المرمى ؟**

صح

خطأ





**يسمح فقط لحارس المرمى بدخول منطقة المرمى والتي
تشمل خط منطقة المرمى ؟**

صح

خطأ

