

عرض بوربوينت

لِإِتِّحَادِ الْجُمْهُورِيَّةِ السُّعُودِيَّةِ

وزارة التعليم
الإدارة العامة للتعليم بمنطقة تبوك
بإشراف قسم التربية البدنية



التربية البدنية والصحية

الكرة الساقطة

الضرورية الحديثة التي تحكم اللعبة



الحقوق محفوظة لوزارة
التعليم ١٤٤٣هـ

إعداد : أ. نواف محمد المنيف
مراجعة : أ. توفيق عسيري

SASPOORT.COM



رؤية
2030
وزارة التعليم



الفصل الدراسي الثالث



صف ثالث متوسط





أن يطبق الطالب / ه
مهارة الكرة الساقطة بطريقة
صحيحة



أن يعرف الطالب / ه بعض
القوانين الضرورية الحديثة التي
تحكم المنافسة للريشة الطائرة



تؤدي المهارة وفق الوصف الفني الآتي:

- مسك المضرب بطريقة القبضة الأمامية.
- الطعن المنخفض أماماً، وتتقدم قدم اليد الحاملة للمضرب أماماً.
- يكون المضرب على امتداد الذراع الذي يتجه إلى الأمام والأسفل.
- مقابلة المضرب للريشة عند مستوى الحوض.
- رفع الريشة للأعلى وللأمام لتعبر الشبكة وتسقط بعدها مباشرة.
- الاعتماد على الرسغ في دفع الريشة.

التربية البدنية والصحية
saspoort.com



فيما يلي بعض مواد القانون الدولي للريشة الطائرة:

الملعب:

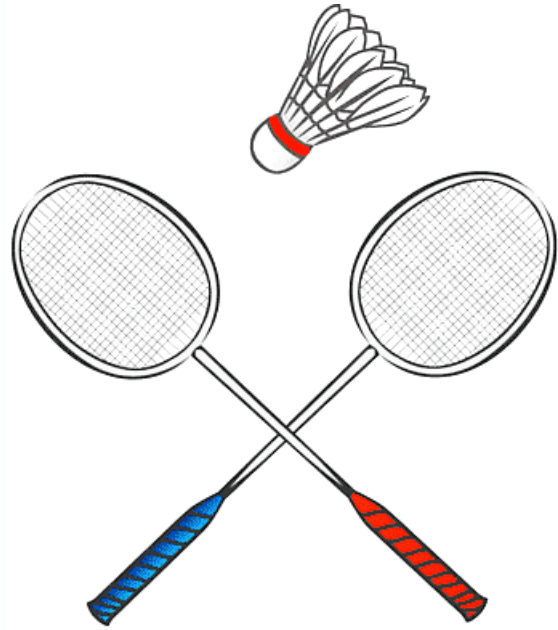
- يبلغ طول ملعب الريشة الطائرة ($13,40 \times 5,18$ م) مقسم إلى قسمين أبعادهما ($6,70 \times 5,18$ م)، ويرسم خط للإرسال يبعد عن الشبكة مسافة ($5,94$ م) بعرض الملعب للفرد، ومسافة ($1,98$ م) للزوجي، ويرسم خط ينصفه إلى منطقتين للإرسال (اليمنى، واليسرى) (مادة ١ - أ).

الشبكة:

- تنصب شبكة ذات أبعاد ما بين ($1,55$ م عند طرفي منتصف الملعب، و $1,53$ م في المنتصف) يقسم الملعب إلى قسمين (مادة ٣).

اللاعبون:

- تلعب المباراة الزوجية بحيث يتواجد كل زميلين في أحد قسمي الملعب، وتلعب المباراة الفردية بحيث يتواجد لاعب واحد في أحد نصفي الملعب (مادة ٥).





القرعة:

- تتم القرعة قبل بدء اللعب والفريق الذي يفوز بالقرعة يكون له الحق في اختيار أحد الامتيازات التالية (مادة ٦).

- الإرسال أولاً (مادة ٦-أ).

- عدم الإرسال أولاً (مادة ٦-ب).

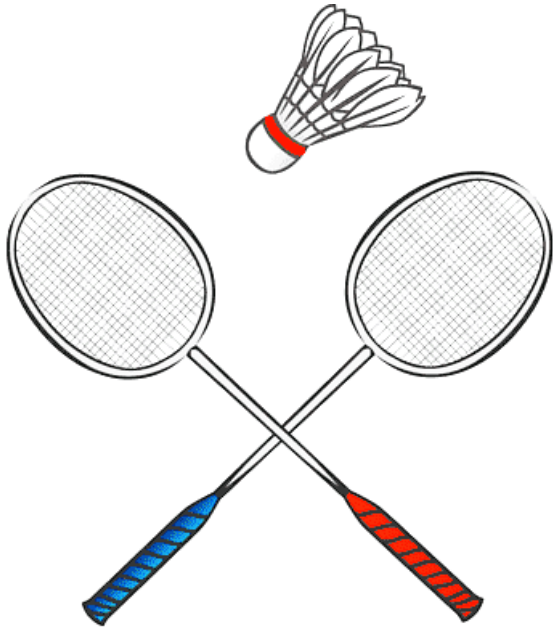
- اختيار أحد نصفي الملعب (مادة ٦-ج).

تسجيل النقاط:

- يتكون شوط اللعب الزوجي والفردى من «١٥» نقطة أو «٢١» نقطة حسب الاتفاق الذي يتم قبل المباراة (مادة ٧-أ).

الفوز بالمباراة:

- يتنافس كلا الطرفين على الفوز باللعب ثلاثة أشواط في المباراة ما لم يتم الاتفاق على ذلك ويكسب المباراة من يفوز بشوطين (مادة ٨).

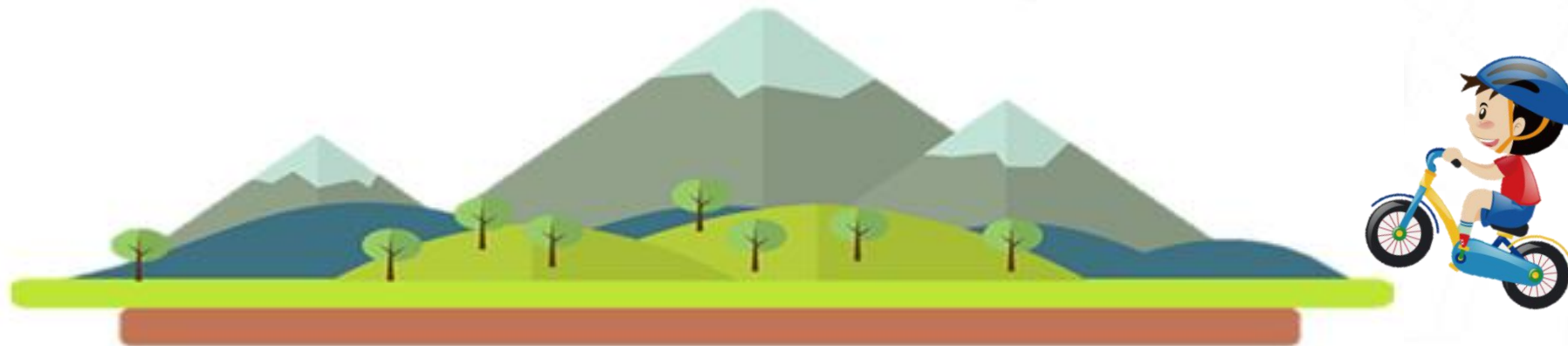




يتكون شوط اللعب الزوجي والفردى من ١٥ نقطة أو ٢١ نقطة حسب الاتفاق ؟

صح

خطأ





يتنافس الفريقين على الفوز باللعب ثلاثة أشواط ويكسب المباراة من يفوز
بشوطين

صح

خطأ





**تلعب المباراة الزوجية بحيث يتواجد كل زميلين في أحد
قسمي الملعب ؟**

صح

خطأ

