

عرض بوربوينت

المملكة العربية السعودية

وزارة التعليم
الإدارة العامة للتعليم بمنطقة تبوك
بإشراف قسم التربية البدنية



التربية البدنية والصحية

الكرة الممتدة من السلة



الفصل الدراسي الثالث



صف ثالث متوسط



الحقوق محفوظة لوزارة
التعليم ١٤٤٣هـ



إعداد : أ. نواف محمد المنيف
مراجعة : أ. توفيق عسيري

SASPOORT.COM





أن يؤدي الطالب / هـ
متابعة الكرة الممتدة من السلة
بطريقة صحيحة



التربية البدنية والصحية
saspoort.com



تستخدم هذه المهارة عندما تفشل محاولة التصويب على السلة، عندها يجب عليه متابعة التصويب مرة أخرى، أثناء متابعة الكرة، وتؤدي المهارة وفق الوصف الفني الآتي:

- الوثب إلى أعلى قدر ما يستطيع.
- مقابلة الكرة في أعلى ارتفاع لها في نفس توقيت ارتدادها من السلة أو اللوحة.
- متابعة الكرة بحركات دافعة باستخدام الرسغين والأصابع.
- لمتابعة التصويب استثمار اللوحة حتى ترتد الكرة منها إلى السلة.
- توجيه الكرة مباشرة إلى السلة.
- جسم المصوب والذراعان أثناء الوثب على كامل امتدادهما مع تباعد الرجلين.





والآن أبنائي نشاهد فيديو توضيحي للمهارة التي تعلمناها بدرسنا اليوم



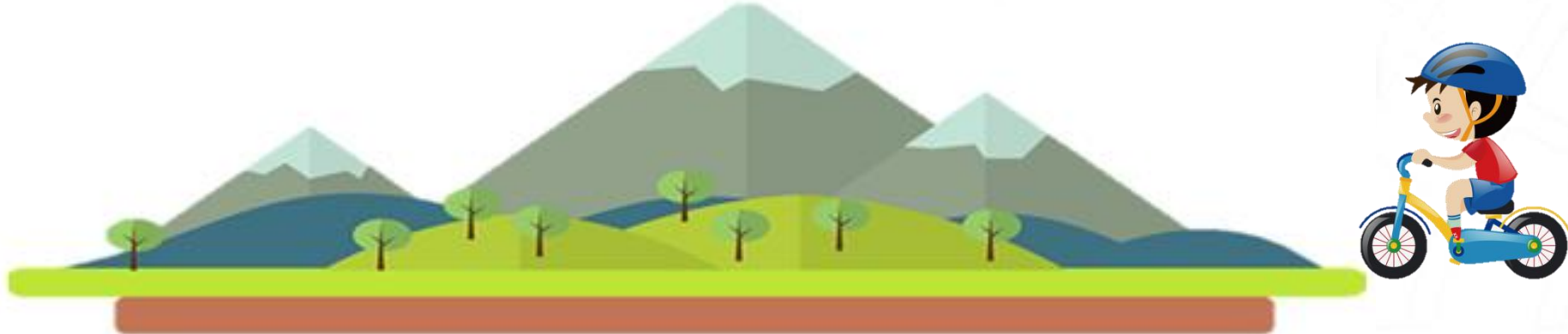
لمشاهدة فيديو الدرس على اليوتيوب
اضغط هنا

لمشاهدة فيديو الدرس على موقعنا
اضغط هنا



أصدقائي .. ساعدوني في تسلق الجبل من خلال الإجابة على الأسئلة الآتية :

التربية البدنية والصحية

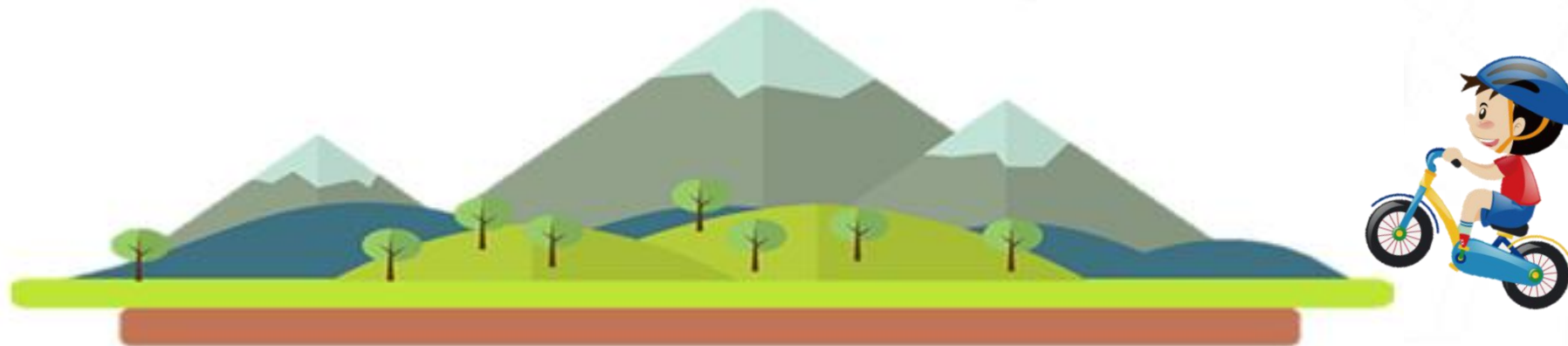




**تستخدم مهارة الكرة الممتدة من السلة عندما تفشل
محاولة التصويب على السلة ؟**

صح

خطأ





في الكرة الممتدة يتم توجيه الكرة مباشرة إلى السلة ؟

صح

خطأ

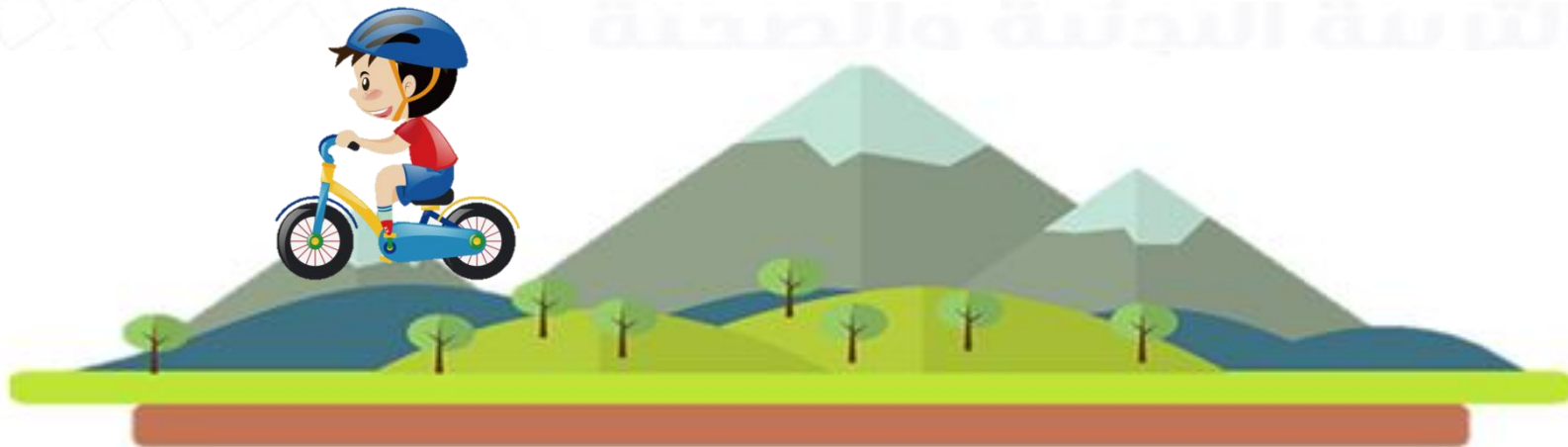




في الكرة الممتدة يتم متابعة الكرة بحركات دافعة باستخدام الرسغين والأصابع ؟

صح

خطأ





شكرا لكم أصدقائي لمساعدتي





أذكر مواصفات الأداء الصحيح لمهارة الكرة الممتدة من السلة ؟