

عرض بوربوينت

المملكة العربية السعودية

وزارة التعليم

الإدارة العامة للتعليم بمنطقة تبوك
بإشراف قسم التربية البدنية



التربية البدنية والصحية

رؤية
2030
وزارة التعليم



الفصل الدراسي الثالث

خطة دفاع المنطقة ٦-٠



ثاوي / مسارات



الحقوق محفوظة لوزارة
التعليم ١٤٤٣هـ



إعداد : أ. زواف محمد المنيف

مراجعة : أ. عبدالعزيز الخثعمي

SASPOORT.COM





أن يطبق الطالب / ه خطة دفاع المنطقة ٦-٠ في كرة اليد



التربية البدنية والصحية
saspoort.com



في هذا التشكيل يقف جميع اللاعبين على خط منطقة ٦ م.

يستخدم هذا التشكيل:

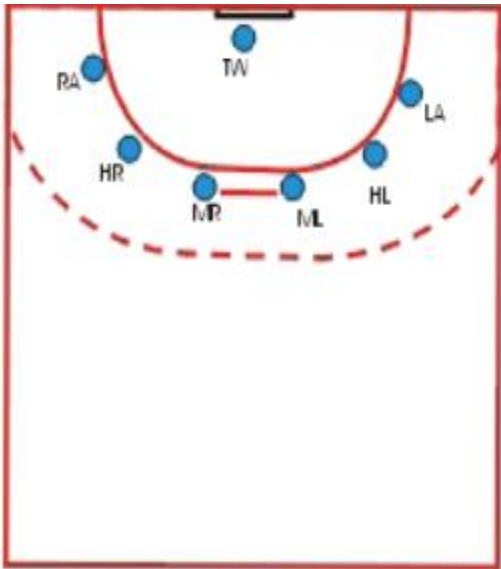
- من المبتدئين لأنه الأساس في إتقان التشكيلات الأخرى.
- الفريق الذي يمتلك أعضاؤه أجساما طويلة وضخمة وتكون حركتهم أبطأ نسبيا من الفريق المهاجم.
- الفريق الذي يملك حارس مرمى جيد في صد التصويبات البعيدة.
- الفريق المتقدم بفارق جيد من الأهداف.

مزاياه:

- يندر وجود ثغرة دفاعية نتيجة التماسك الدفاعي.
- كثرة المدافعين تعيق حركة لاعبي الارتكاز وتمنعهم من أداء واجباتهم.
- تحديد مسؤوليات المدافعين بالمنطقة التي يدافع عنها.

عيوبه:

- السماح للفريق المهاجم بالحركة بحرية خارج منطقة الجزاء.
- إعطاء الفرصة للفريق المهاجم للتصويب من المناطق البعيدة.
- إعطاء الفرصة للفريق المهاجم للاحتفاظ بالكرة المدة التي يريد.





تستخدم خطة دفاع المنطقة من قبل المبتدئين ؟

إجابة خاطئة

إجابة صحيحة



**من مزايا خطة دفاع المنطقة ينذر وجود ثغرة دفاعية
نتيجة التماسك الدفاعي ؟**

إجابة خاطئة

إجابة صحيحة



**من عيوب خطة دفاع المنطقة : السماح للفريق المهاجم
بالحركة بحرية خارج منطقة الجزاء ؟**

إجابة خاطئة

إجابة صحيحة