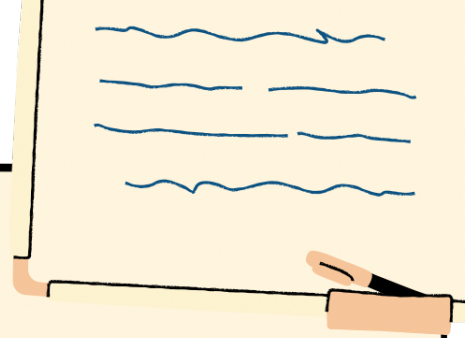
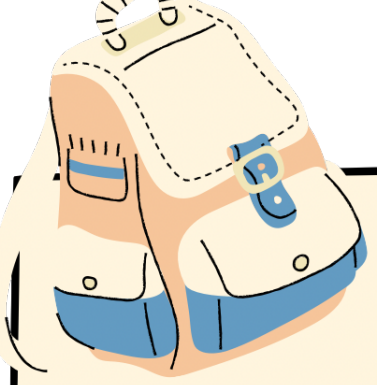




التهيئة

 @hnoood_2014





بِسْمِ اللَّهِ الرَّحْمَنِ الرَّحِيمِ

اليوم : التاريخ :

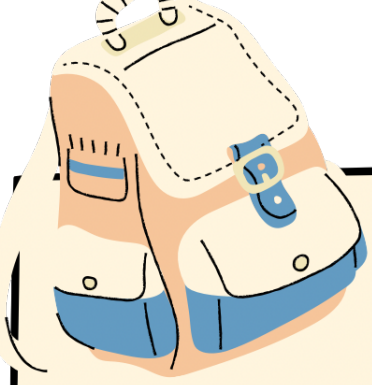
المادة : رياضيات الحصة :

الموضوع : التهيئة الفصل ١١



@hnoood_2014



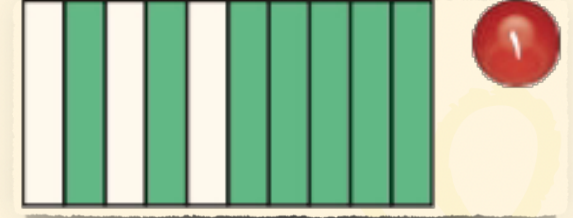
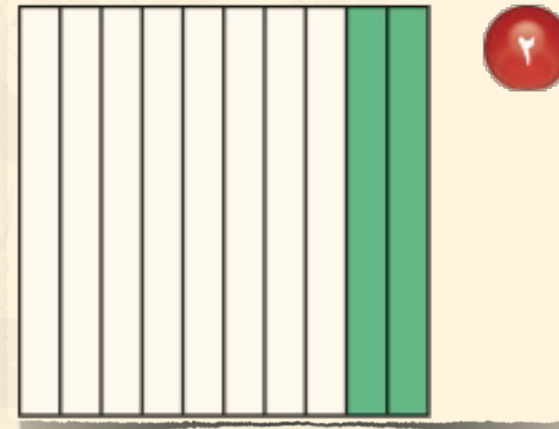
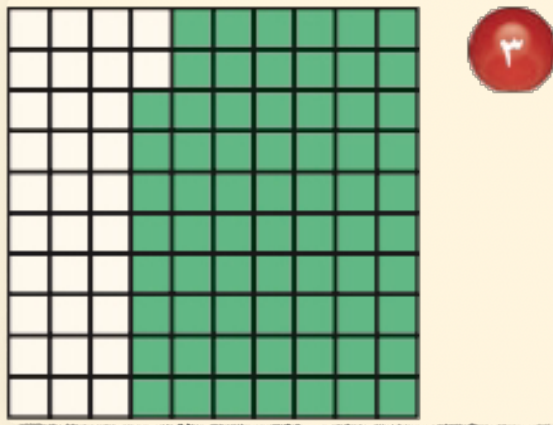


رقم الصفحة ١٥٤

التَّهْيِئَةُ

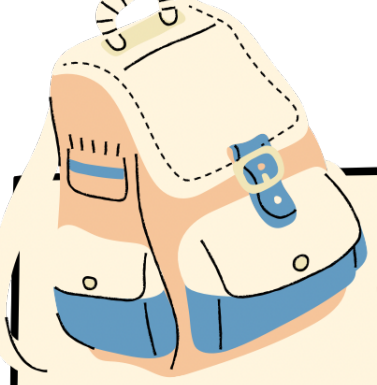
أَجِبْ عَنْ أَسْئَلَةِ التَّهْيِئَةِ الْآتِيَةِ:

اكتب الكسر الاعتيادي الذي يُمَثِّلُ الجزءَ المُلَوَّنَ بالأخضر: (الدرس ١٠-١)



@hnoood_2014





رقم الصفحة ١٥٤

اكتب كلاً مما يأتي على صورة كسر اعتيادي: (الدرس ١٠-١)

عشرين جزءاً من مئة

٦

ثمانية أعشار

٥

أربعة أعشار

٤

الجبر: اكتب العدد المناسب في الفراغ: (الدرس ١٠-٤)

$$\frac{\square}{10} = \frac{1}{2}$$

٩

$$\frac{\square}{10} = \frac{4}{5}$$

٨

$$\frac{\square}{10} = \frac{1}{5}$$

٧

$$\frac{\square}{100} = \frac{1}{2}$$

١٢

$$\frac{\square}{100} = \frac{2}{5}$$

١١

$$\frac{\square}{100} = \frac{1}{4}$$

٢٥



@hnoood_2014



رقم الصفحة ١٥٤



١٣ إذا كان $\frac{4}{1}$ الأسماك الموجودة في حوض هي أسماك صفراء، و $\frac{6}{1}$ أسماك زرقاء، فهل هناك أسماك أخرى في الحوض؟ فسّر إجابتك.

قرب كلاً من الأعداد الآتية إلى أقرب قيمة منزلية مُعطاة: (مهارة سابقة)

١٦ ٢٦٧٠٣ (عشرة آلاف)

١٥ ٢٦١٤ (عشرة)

١٤ ٨٥٢ (مئة)

١٧ مع خالد ١٣٦٣ ريالاً. قرب هذا المبلغ إلى أقرب ألف.