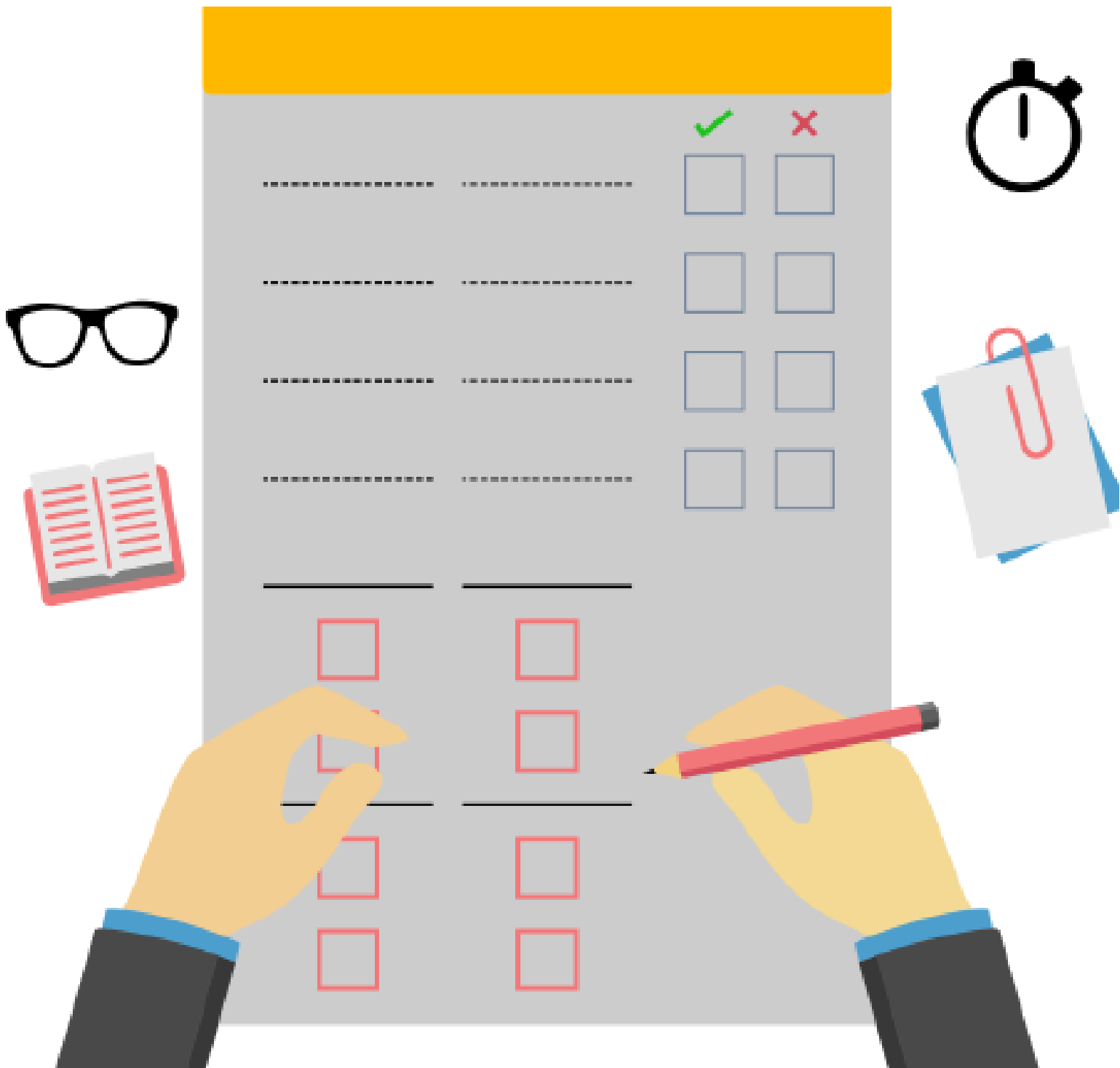


الدرس الأول - الوحدة الثانية



جداول البيانات		
السؤال	الخيارات	الإجابة
البرنامج المستخدم في إنشاء جداول البيانات هو:	مايكروسوفت بوربيونت	<input type="radio"/>
	مايكروسوفت اكسل	<input type="radio"/>
	مايكروسوفت وورد	<input type="radio"/>
	لا شيء مما ذكر	<input type="radio"/>
تستخدم جداول البيانات من أجل:	تنظيم البيانات والمعلومات	<input type="radio"/>
	تنظيم مقاطع الفيديو	<input type="radio"/>
	الخيار الأول والثاني معاً	<input type="radio"/>
	لا شيء مما ذكر	<input type="radio"/>
يتم ترميز الصفوف بـ	أرقام (١ - ٢ - ٣ ...)	<input type="radio"/>
	أحروف إنجليزية (A - B - C...)	<input type="radio"/>
	أحرف عربية (أ - ب - ت ...)	<input type="radio"/>
	الخيار الأول والثاني معاً	<input type="radio"/>
البيانات التي يمكن إدخالها على الخلية هي بيانات:	عددية	<input type="radio"/>
	نصية	<input type="radio"/>
	الخيار الأول والثاني معاً	<input type="radio"/>
	لا شيء مما ذكر	<input type="radio"/>