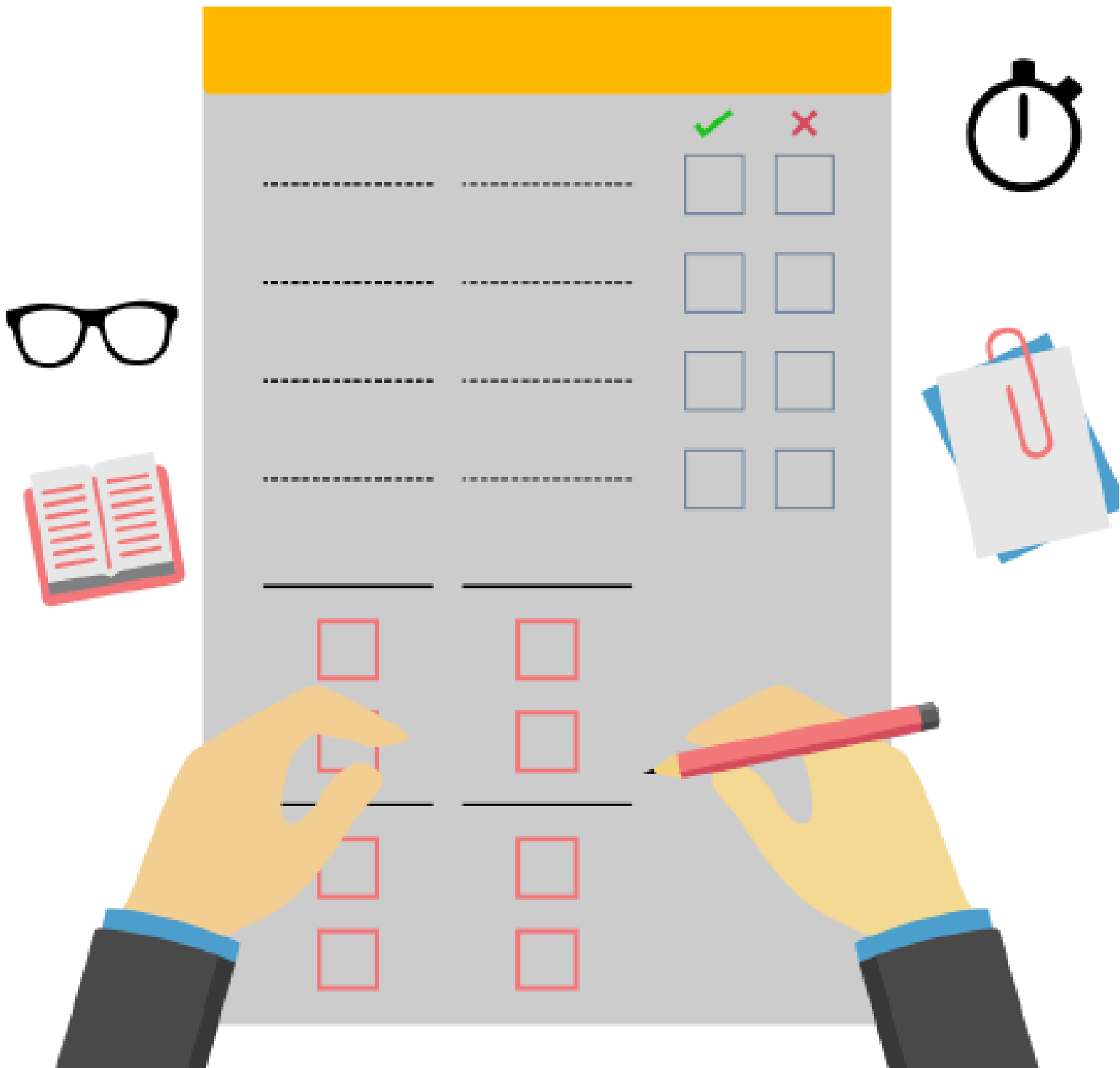


الدرس الرابع - الوحدة الأولى



إدراج مقاطع الفيديو		
السؤال	الخيارات	الإجابة
يتم إدراج مقاطع الفيديو في الشريحة من:	جهاز الحاسوب	<input type="radio"/>
	مواقع الإنترنت	<input type="radio"/>
	الخيار الأول والثاني معاً	<input type="radio"/>
	لا شيء مما ذكر	<input type="radio"/>
الزر المخصص لبدء العروض التقديمية هو:	F٥	<input type="radio"/>
	F٢	<input type="radio"/>
	F٤	<input type="radio"/>
	F١	<input type="radio"/>
لتحريك موقع شريحة ما تقوب:	حذف الشريحة ثم إنشاء شريحة أخرى	<input type="radio"/>
	لا يمكن تحريك موقع الشريحة	<input type="radio"/>
	من خلال خاصية الانتقال	<input type="radio"/>
	بالضغط المستمر على الشريحة ثم سحبها	<input type="radio"/>
من النصائح التي يجب الأخذ بها لتقديم عرض مميز:	استخدام الكثير من الألوان	<input type="radio"/>
	استخدام خط كبير وواضح	<input type="radio"/>
	استخدام الكثير من أنواع الخصوص	<input type="radio"/>
	جميع ما ذكر	<input type="radio"/>