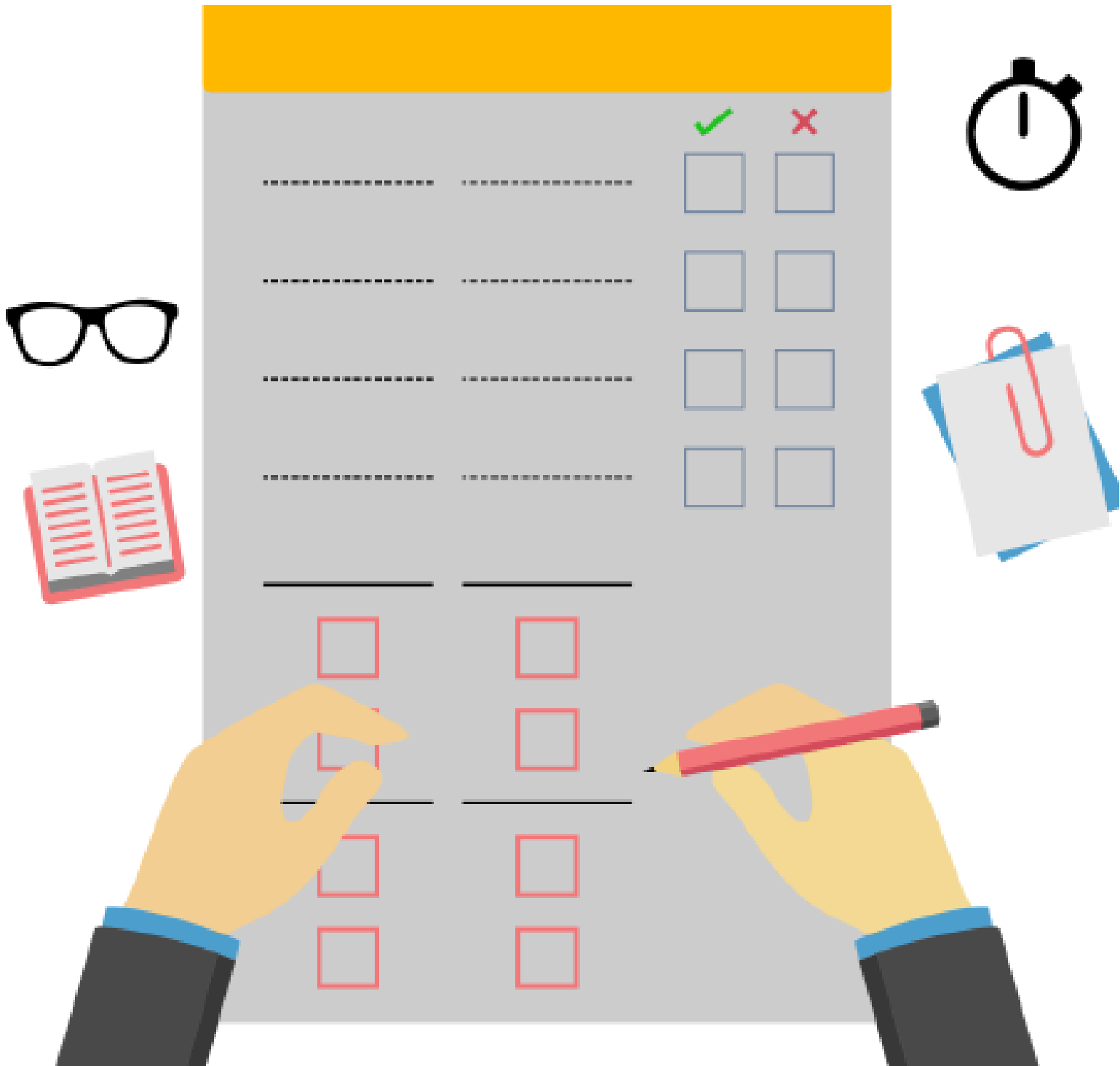


مذكرة تقويم مقرر المهارات الرقمية المرحلة الابتدائية

الدرس الثالث – الوحدة الأولى



الانتقالات والحركات		
السؤال	الخيارات	الإجابة
إضافة الانتقالات للشريحة تتم:	قبل عرض الشرائح	<input type="radio"/>
	أثناء عرض الشرائح	<input type="radio"/>
	بعد الانتهاء من عرض الشرائح	<input type="radio"/>
	لا شيء مما ذكر	<input type="radio"/>
يمكن إضافة الانتقالات من خلال قائمة:	إدراج	<input type="radio"/>
	تأثيرات	<input type="radio"/>
	حركات	<input type="radio"/>
	انتقالات	<input type="radio"/>
ضبط التوقيت في عرض الشرائح تستخدم من أجل:	ضبط ساعة جهاز الحاسوب	<input type="radio"/>
	ضبط توقيت عرض الشرائح	<input type="radio"/>
	الخيار الأول والثاني معاً	<input type="radio"/>
	لا شيء مما ذكر	<input type="radio"/>
تأثيرات الحركة تتم على:	الشريحة كاملة	<input type="radio"/>
	عناصر ومحتوى الشريحة	<input type="radio"/>
	لا يمكن إضافة حركة في العروض التقديمية	<input type="radio"/>
	جميع ما ذكر	<input type="radio"/>