

استكشاف

نشاط للدرس (١٢-١)

محيط المستطيل

مجموعة رفاة الرياضيات

تطوير - انتاج

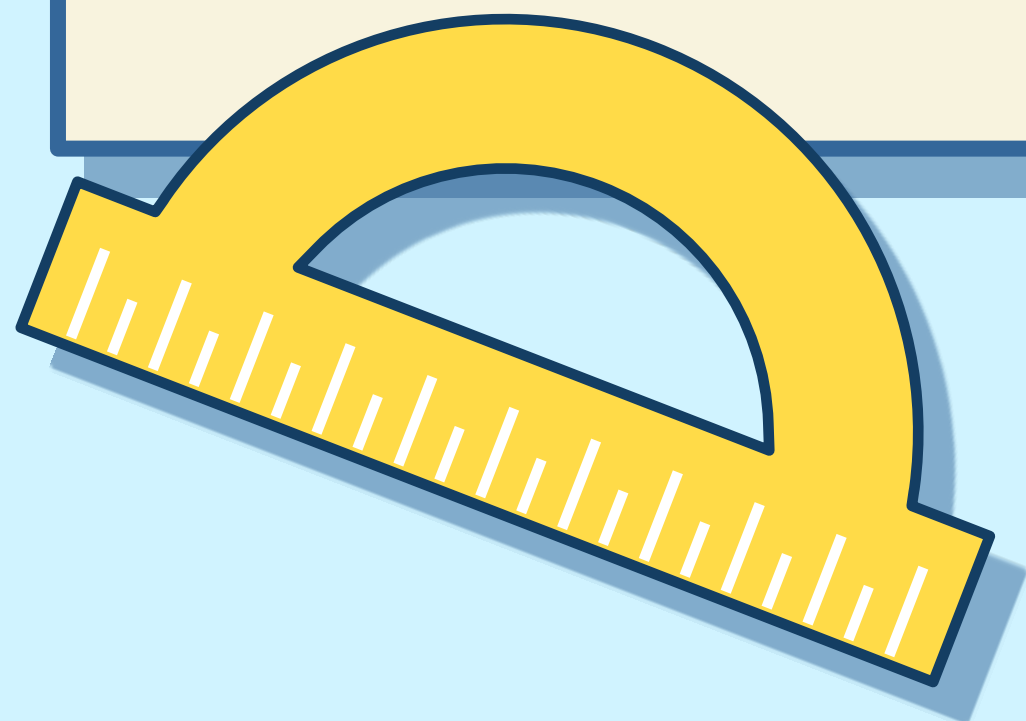
صفحة

فِكْرَةُ الدَّرْسِ

أُسْتَعْمَلُ النَّمَاذِجَ لِإِيْجَادِ
مُحِيطٍ مُسْتَطِيلٍ.

المُفْرَدَاتُ

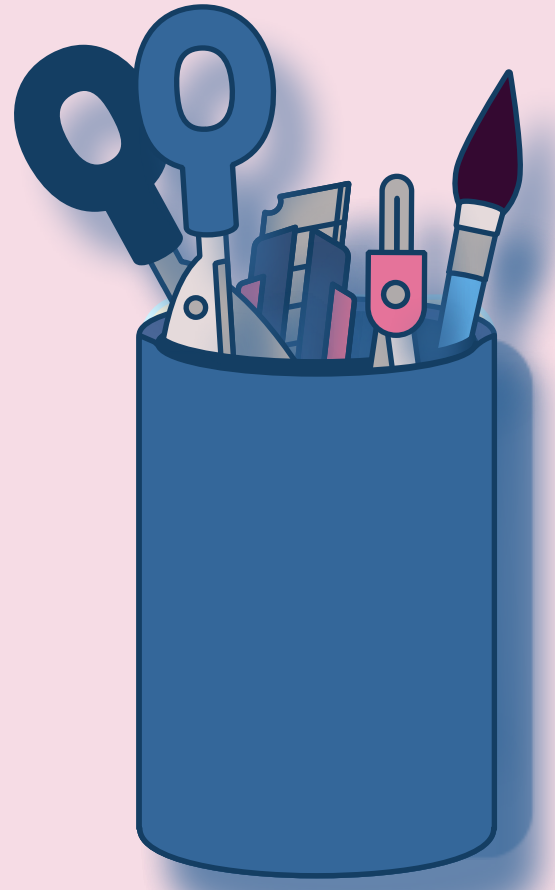
المُحِيطُ



@moth_vip



تطوير - إنتاج - توثيق



٦ سم



٤ سم

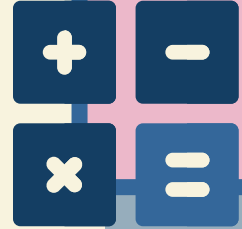
مُحيطُ الشكل هو طولُ الخطِّ حولَ

ذلك الشَّكلِ.

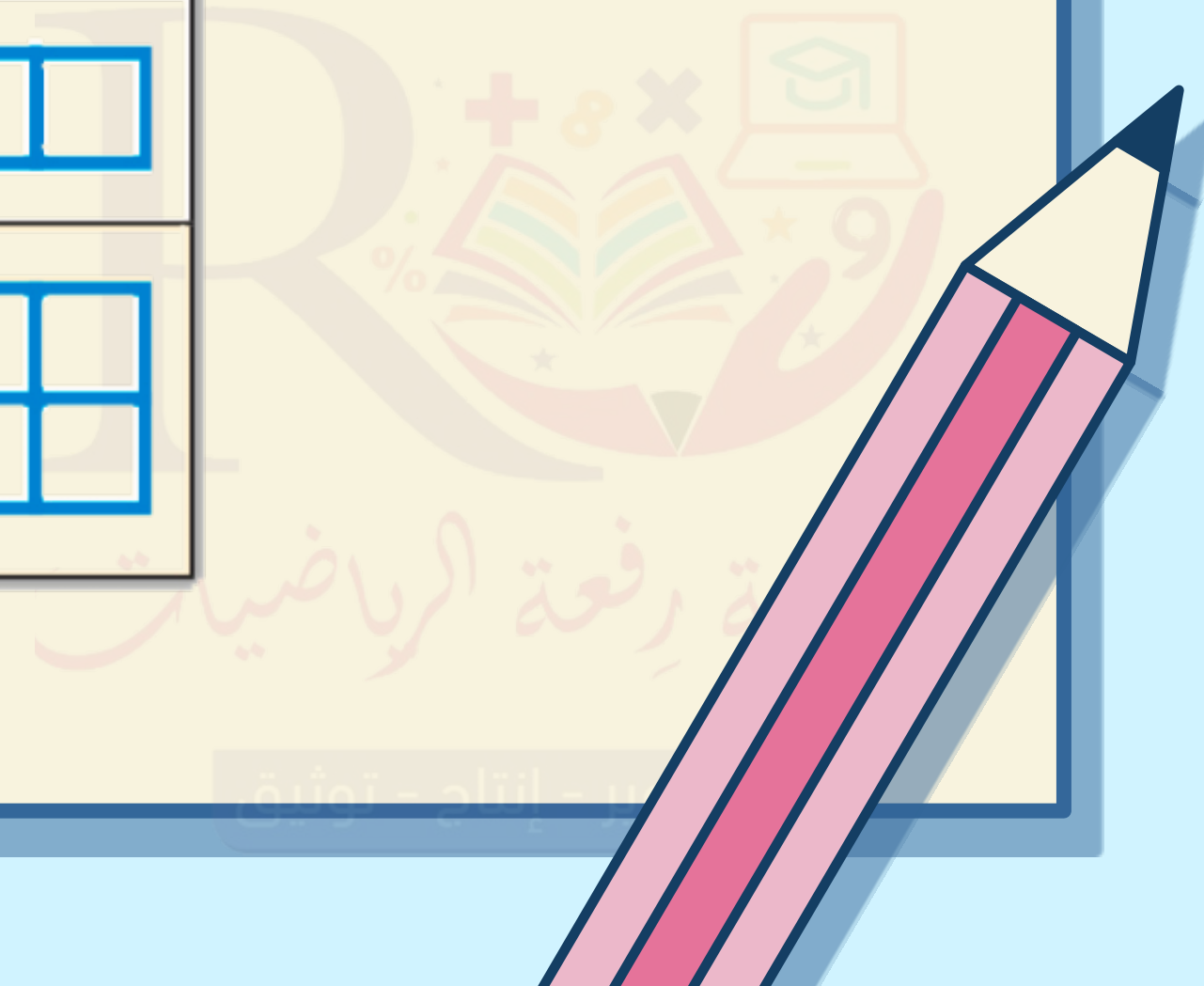
مُحيطُ المُستطيلِ المُجاوِرِ

يُساوي $٦ + ٤ + ٦ + ٤ = ٢٠$ سَنَمِترًا.

نشاط املا الجدول أدناه بما يُناسب:




المستطيل	الطول (ل)	العرض (ض)	ل ²	ض ²	المحيط (مح)
	٢	١	٤	٢	$٦ = ١ + ٢ + ١ + ٢$

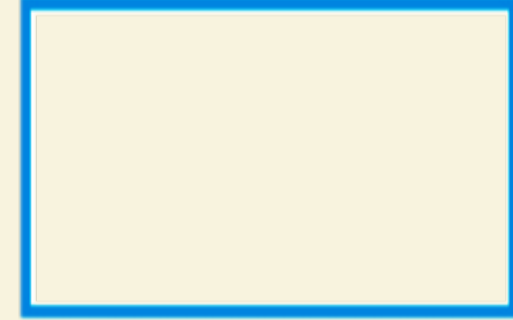


تأكد




- ١  ارجع إلى الجدول السابق. ما علاقة ل، ض بالمُحيط (مح)؟
استعمل ل، ض، مح لكتابة قانونٍ لحسابٍ مُحيطٍ المستطيل.
- ٢ استعمل القانون الذي كتبتَه في المسألة (١) لإيجاد مُحيطِ المُستطيلِ المُجاورِ.
استعمل الوحدات المناسبة.
- ٣ في المسألة (٢)، ظهر القياسُ على ضلعين فقط من أضلاعِ المُستطيلِ. لماذا تُعدُّ هذه المُعطياتُ كافيةً لإيجادِ المُحيطِ؟

٨ سم



٥ سم

تأكد

١  اُنْكُتِبْ ارجع إلى الجدول السابق. ما علاقة ل، ض بالمُحيط (مح)؟
استعمل ل، ض، مح لكتابة قانونٍ لحسابٍ مُحيطٍ المستطيل.

$$\text{مح} = ٢ل + ٢ض$$

٢ استعمل القانون الذي كتبتَه في المسألة (١) لإيجاد مُحيطِ المُستطيلِ المُجاورِ.
استعمل الوحدات المناسبة.

$$\text{مح} = ٢(٨) + ٢(٥)$$
$$= ١٦ + ١٠ = ٢٦ \text{ سم}$$

٣ في المسألة (٢)، ظهر القياسُ على ضلعين فقط من أضلاع المُستطيلِ. لماذا تُعدُّ هذه المُعطياتُ كافيةً لإيجادِ المُحيطِ؟

لأن كل ضلعين متقابلين في المستطيل متطابقان.



الواجب

٤

١٨٩ ص