



طرحُ الكسورِ المتشابهةِ

فِكْرَةُ الدَّرْسِ
أطرحُ كسورًا متشابهةً.



استعد

يسيرُ فِراسٌ في طريقٍ طوله
 $\frac{7}{8}$ كيلومتر، قطعَ منه $\frac{4}{8}$ كيلومتر،
ما المسافةُ المتبقيةُ؟



لإيجاد المسافة المتبقية، اطرح $\frac{4}{8}$ من $\frac{7}{8}$

مفهوم أساسي



نطرحُ الكسورَ المتشابهةَ بالطريقةِ نفسِها التي نجمعُ بها الكسورَ المتشابهةَ.

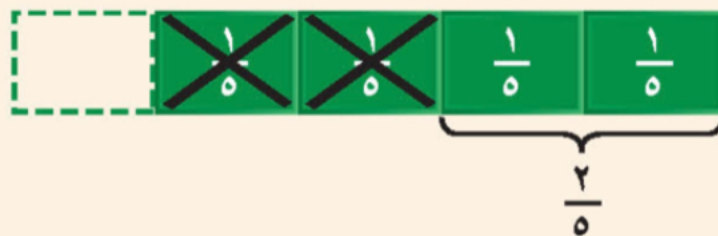
مفهوم أساسي

طرح الكسور المتشابهة

بالكلمات: لكي تطرحَ كسرينِ متشابهينِ،
اطرحِ البسطينِ، واكتبِ الناتجَ على المقامِ نفسه.

مثال:

بالتماذج



بالأعداد

$$\frac{2-4}{5} = \frac{2}{5} - \frac{4}{5}$$

$$\frac{2}{5} =$$

بالكلمات:

أربعةُ أخماسٍ ناقصُ خمسينِ يساوي خمسينِ.

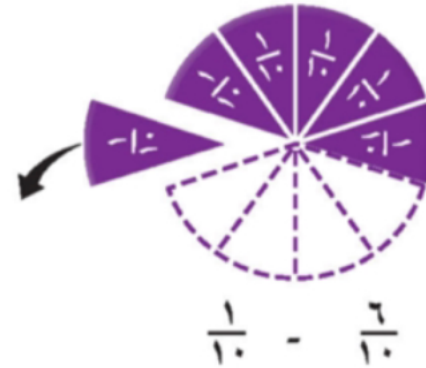
طرح الكسور المتشابهة

مثال



كم تقل كميات الأمطار التي هطلت على الرياض عن كميات الأمطار التي هطلت على عفيف؟ اكتب الإجابة في أبسط صورة، وتحقق من الحل مستعملًا النماذج.

اشرح كميات الأمطار التي هطلت على الرياض من كميات الأمطار التي هطلت على عفيف.



اشرح البسطين

$$\frac{1-6}{10} = \frac{1}{10} - \frac{6}{10}$$

بسّط

$$\frac{0}{10} =$$

اقسم على (ق.م.أ.) = 5

$$\frac{0 \div 5}{10 \div 5} =$$

بسّط

$$\frac{1}{2} =$$

استعمل نماذج الكسور للتحقق من الحل.

إذن كميات الأمطار التي هطلت على الرياض، تقل بمقدار $\frac{1}{2}$ سم عن كميات الأمطار التي هطلت على عفيف.

تأكّد



أوجد ناتج الطرح في أبسط صورة، ثمّ تحقق من الحلّ مستعملًا النماذج:

$$\frac{3}{9} - \frac{6}{9}$$



0

X

3

=

π

÷

7

√

2

+

7



$$\frac{3}{7} - \frac{5}{7}$$



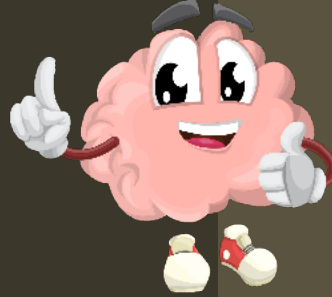
٥ قَضَى عَصَامٌ $\frac{5}{6}$ سَاعَةٍ فِي الرَّسْمِ، وَ $\frac{2}{3}$ سَاعَةٍ
فِي الْقِرَاءَةِ، فَكَمْ يَزِيدُ وَقْتُ الرَّسْمِ عَلَى وَقْتِ
الْقِرَاءَةِ؟



١٧ مسألة مفتوحة: اختر كسرين متشابهين يكون الفرق بينهما $\frac{1}{4}$ والمقام فيهما لا يساوي ٦

مسائل

مهارات تفكير عليا



THINK
GOD

تقويم ختامي

[https://www.liveworksheets.com/c?
a=s&g=%D8%AE%D8%A7%D9%85%D8
%B3&s=%D8%B1%D9%8A%D8%A7%D
8%B6%D9%8A%D8%A7%D8%AA&t=tvlo
3cu8js&sr=n&l=dd&i=toctxns&r=dm&db=2](https://www.liveworksheets.com/c?a=s&g=%D8%AE%D8%A7%D9%85%D8%B3&s=%D8%B1%D9%8A%D8%A7%D8%B6%D9%8A%D8%A7%D8%AA&t=tvlo3cu8js&sr=n&l=dd&i=toctxns&r=dm&db=2)



ولا تنسوا
واجب
منصة

ص : ٩٥



الواجب

س :

٧ < ٩

١٢ < ١٤