



# جمعُ الكسورِ المُتشابهةِ

استعدّ



اقتسمتُ لمياءُ وأبوها فطيرةً، فأكلتُ لمياءُ  
 $\frac{2}{6}$  الفطيرة، وأكلَ أبوها  $\frac{3}{6}$  الفطيرة.  
فما مقدارُ ما أكلته لمياءُ وأبوها منَ الفطيرة؟

اجمعِ الكسرينِ المتشابهين؛ لتجدَ مقدارَ ما أكلتُ لمياءُ وأبوها منَ الفطيرة،  
وذلكَ بجمعِ البسطينِ، وكتابةِ الناتجِ على المقامِ نفسه.



**فكرةُ الدرسِ**

أجمعُ كسورًا متشابهةً.

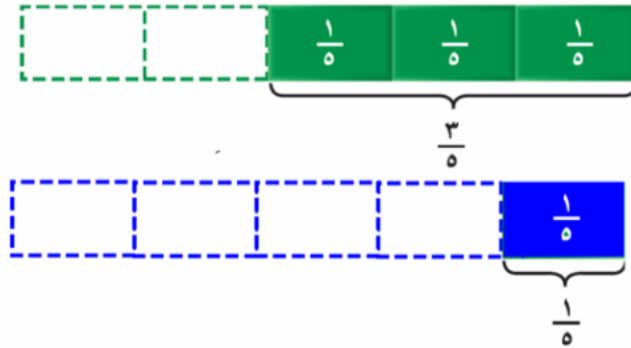
# الكُسُورُ الْمُتَشَابِهَةُ



مع اللقمة

الكُسُورُ الْمُتَشَابِهَةُ: هِيَ الكُسُورُ الَّتِي لَهَا الْمَقَامَاتُ نَفْسُهَا.

تعريف  
المفردة



الكُسْرُ الَّذِي يُمَثِّلُ الْأَجْزَاءَ الْخَضِرَاءَ هُوَ  $\frac{3}{5}$   
وَالْكُسْرُ الَّذِي يُمَثِّلُ الْأَجْزَاءَ الزَّرْقَاءَ هُوَ  $\frac{1}{5}$

الْكُسْرَانِ  $\frac{3}{5}$  وَ  $\frac{1}{5}$  لَهُمَا الْمَقَامُ نَفْسُهُ

وَهُوَ الْعَدْدُ ( ٥ )؛ لِذَلِكَ يُسَمَّيَانِ كُسْرَيْنِ مُتَشَابِهَيْنِ.

مثال

مَثَلُ لِكُسْرَيْنِ مُتَشَابِهَيْنِ بِحَيْثُ يَكُونُ مَقَامُهُمَا ١٠.

سؤال



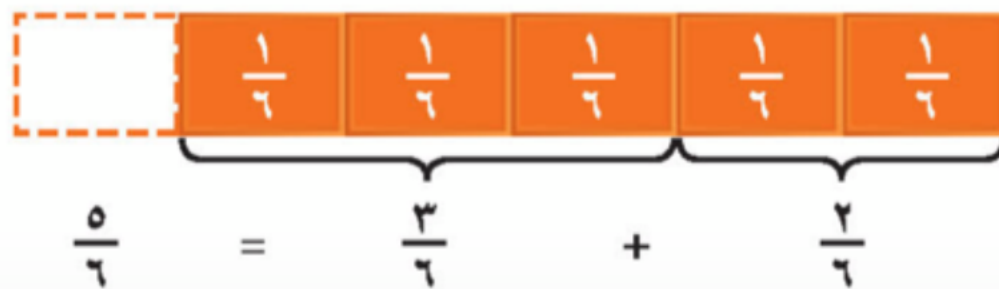
أوجد ناتج الجمع  $\frac{3}{6} + \frac{2}{6}$  ، ثم تحقق من الحل مستعملًا النماذج.

$$\frac{3+2}{6} = \frac{3}{6} + \frac{2}{6}$$

$$\frac{5}{6} =$$

$$\frac{5}{6} = \frac{3}{6} + \frac{2}{6} \quad \text{إذن}$$

بجمع البسطين



# مفهوم أساسي



## مفهوم أساسي

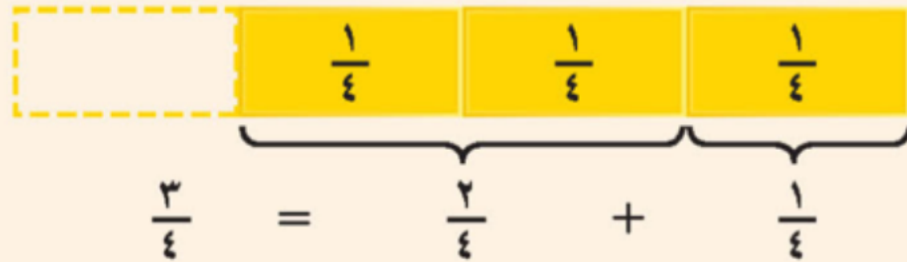
## جمع الكسور المتشابهة

**بالكلمات:** لجمع كسورٍ متشابهةٍ، اجمع البسوطَ، واكتبِ الناتجَ على المقامِ نفسه.

**مثال:** بالأعداد

$$\frac{2+1}{4} = \frac{2}{4} + \frac{1}{4}$$
$$\frac{3}{4} =$$

بالتماذج



**بالكلمات:** ربعٌ زائدُ ربعينِ يساوي ثلاثة أرباعٍ.

تَأْكُدُ



أوجد ناتج الجمع في أبسط صورة، ثم تحقق من الحل مُستعمِلًا النماذج:

$$\frac{3}{9} + \frac{2}{9}$$



$$\frac{3}{7} + \frac{1}{7}$$



تَأْكُدُ



٧

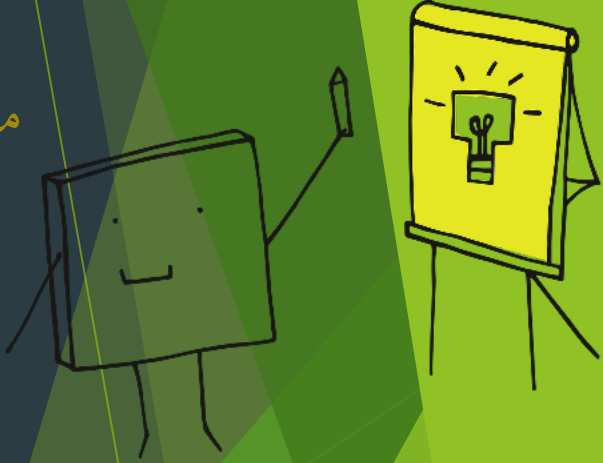
قامَ صلاحٌ بطلاءِ  $\frac{5}{12}$  من سياجِ الحديقة، وقامَ مساعدُ بطلاءِ  $\frac{4}{12}$  من السياجِ نفسه، فما الكسرُ الذي يمثلُ  
الجزءَ الذي تمَّ طلاؤه؟



٢٨ مسألة مفتوحة: اختر كسرين متشابهين مجموعهما  $\frac{3}{4}$ ، على ألا يكون المقام ٤، وبرّر اختيارك.

مسائل

مهارات التفكير العليا



---

---

---

---





## التقويم الختامي

[https://www.liveworksheets.com/c?  
a=s&g=%D8%AE%D8%A7%D9%85%D8  
%B3%20&s=%D8%B1%D9%8A%D8%A7  
%D8%B6%D9%8A%D8%A7%D8%AA&t=  
tvlo3cu8js&sr=n&l=ib&i=tocxso&r=np&db=2](https://www.liveworksheets.com/c?a=s&g=%D8%AE%D8%A7%D9%85%D8%B3%20&s=%D8%B1%D9%8A%D8%A7%D8%B6%D9%8A%D8%A7%D8%AA&t=tvlo3cu8js&sr=n&l=ib&i=tocxso&r=np&db=2)





