



# الهندسة: الزوايا والمضلعات

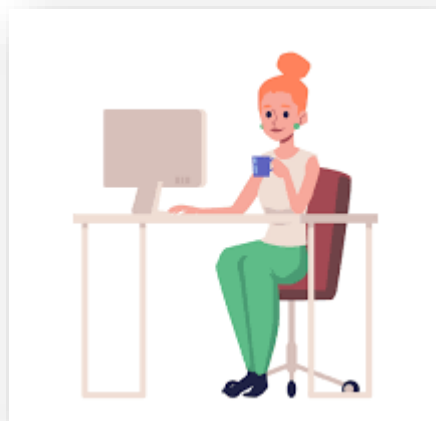
أ/ عبير الغامدي

# اللهم علمنا ما ينفعنا وانفعنا بما علمتنا وزدنا علما

جهزي ادواتك المدرسية



تجهيز الجهاز اللوحي وتهيئة  
المكان للاستعداد للحصة



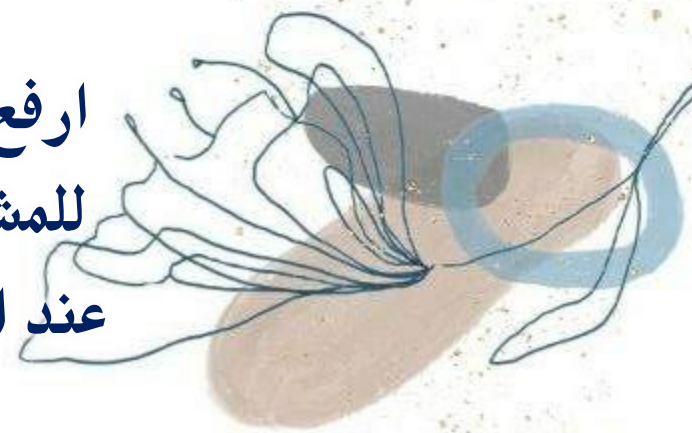
كوني حاضرة بالموعد



أدوني واستمع جيداً إلى معلمتي



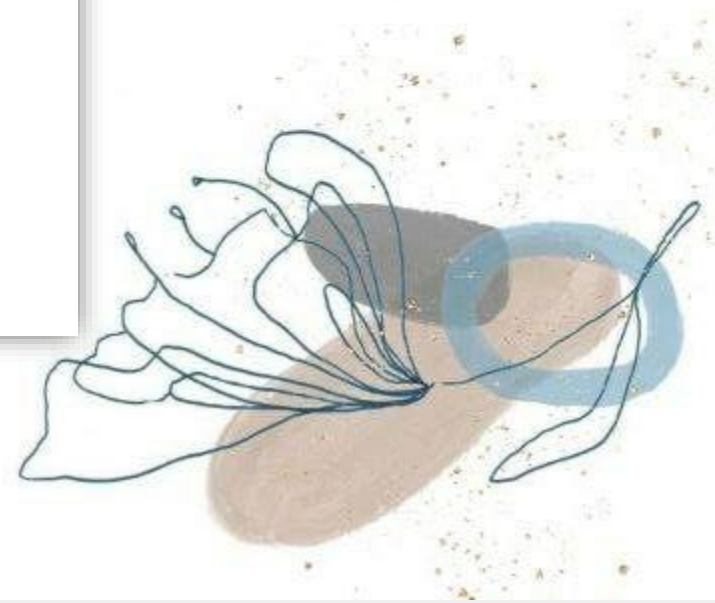
ارفع يدي  
للمشاركة  
عند السؤال



استكشاف

زوايا الشكل  
الرباعي

# تشويقه



## جدول التعلم KWL

ماذا تعلمت ؟

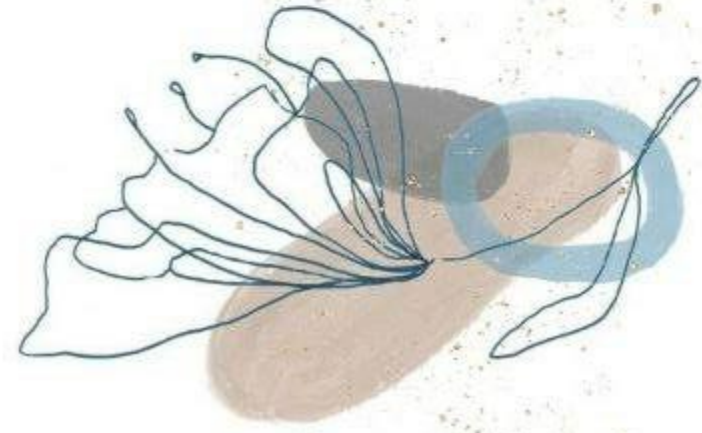
ماذا اريد ان اعرف ؟

ماذا اعرف ؟

## فكرة الدرس

اكتشف العلاقة بين  
زوايا الأشكال  
الرباعية المختلفة.

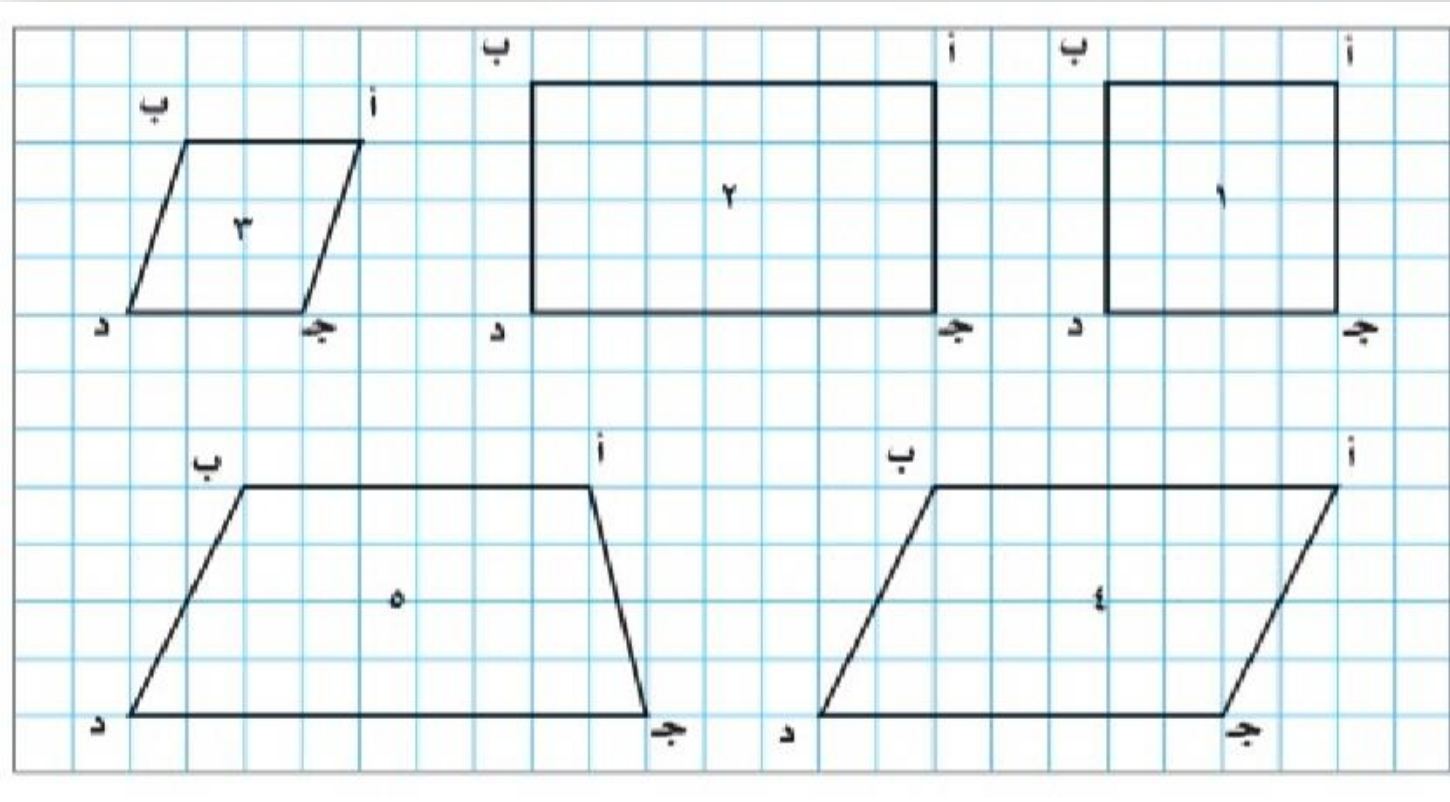
يتكون الشكل الرباعي من أربعة  
أضلاع وأربعة زوايا. ستكتشف في هذا  
المعمل العلاقة بين الزوايا والأشكال  
الرباعية المختلفة.





الخطوة ١:

ارسم الأشكال الرباعية الآتية في ورق مربعات:





الخطوة ٢:

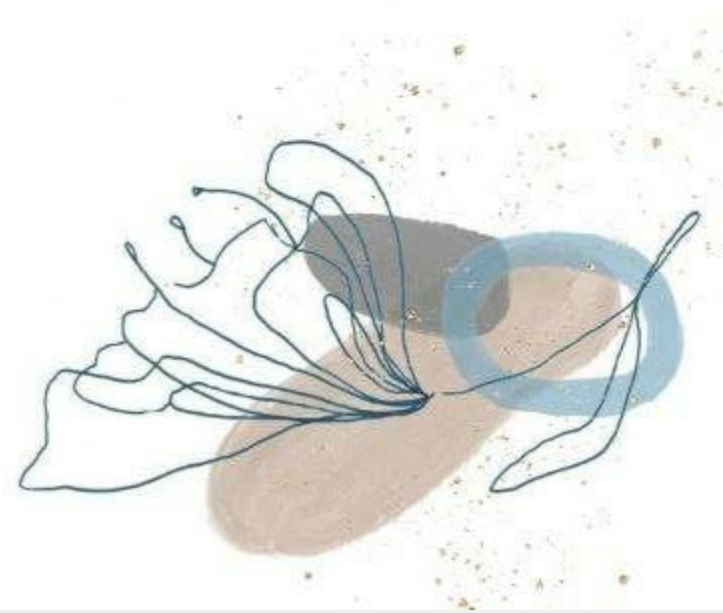
استعمل المنقلة لإيجاد قياس كل زاوية من زوايا الأشكال السابقة، وسجل النتائج في جدول على النحو الآتي:

الشكل الرباعي	ق د أ	ق د ب	ق د ج	ق د د	مجموع قياس الزوايا
١					
٢					
٣					
٤					
٥					

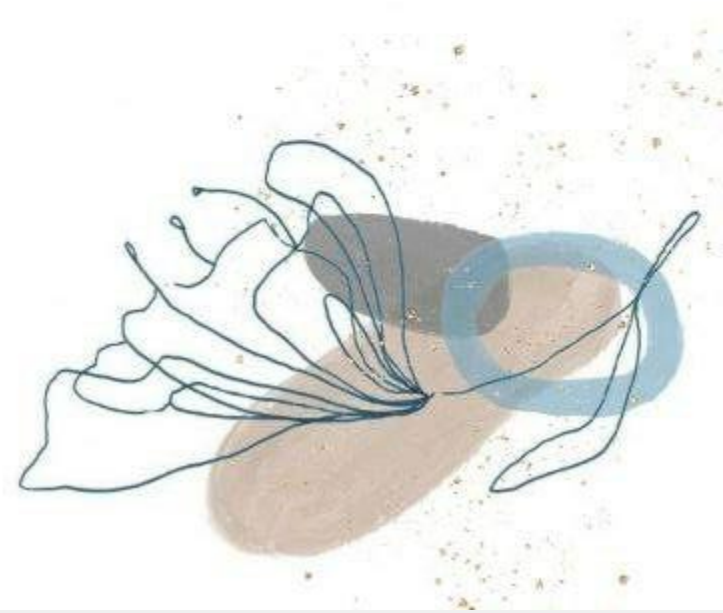
حلل النتائج



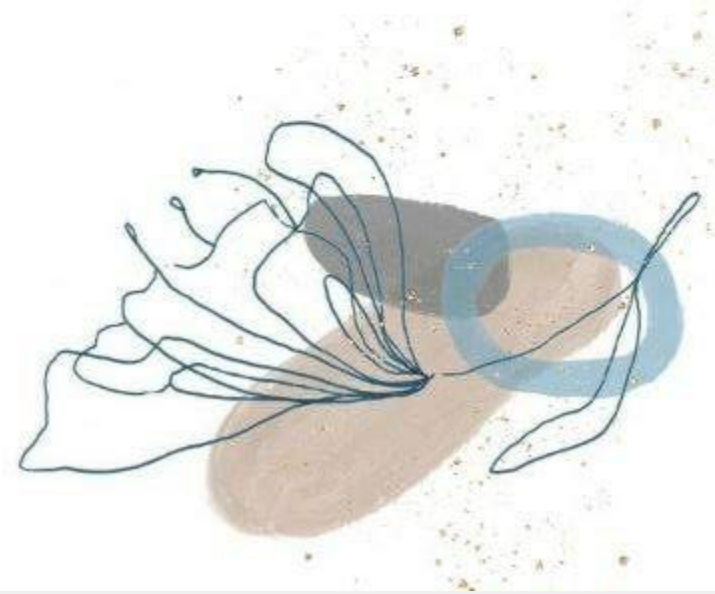
# ١ - صف أي نمط تلاحظه في قياس الشكلين الرباعيين ١ و ٢



## ٢ - صف أي نمط تلاحظه في قياس الاشكال الرباعية ١ - ٤



٣ - خمن: هل يوجد في الشكل الخامس أي من الأنماط الموجودة في الأشكال الرباعية ١ - ٤؟ إذا كانت الإجابة بالنفي. فخمن السبب الذي جعله مختلفًا من بقية الأشكال.  
الذي جعله مختلفًا عن بقية الأشكال.



## جدول التعلم KWL

ماذا تعلمت ؟

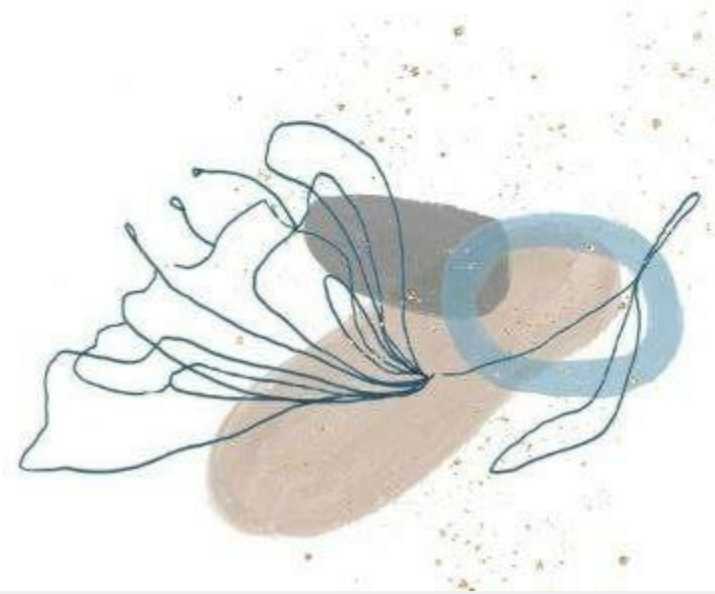
ماذا اريد ان اعرف ؟

ماذا اعرف ؟

الواجب



في منصة مدرستي





علمة المادة:

أ / عبير الغامدي

