



الهندسة: الزوايا والمضلعات

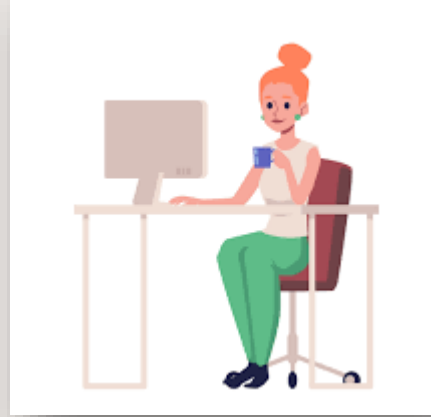
أ/ عبيد الغامدي

اللهم علمنا ما ينفعنا وانفعنا بما علمتنا وزدنا علما

جهزي ادواتك المدرسية



تجهيز الجهاز اللوحي وتهيئة
المكان للاستعداد للحنة



كوني حاضرة بالموعد



أدون واستمع جيداً إلى معلمتي



ارفع يدي
للمشاركة
عند السؤال



التهيئة للفصل التاسع

الفكرة العامة

- أستعملُ مصطلحاتٍ هندسيَّةٍ
لوصفِ الزوايا والمضلَّعات.



المفردات:

الزاوية ص (١٣٤)

رأس الزاوية ص (١٣٤)

الدرجة ص (١٣٤)

الشكل الرباعي ص (١٥٤)



الربط بالحياة: 

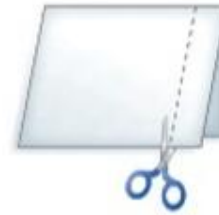
قاطرة كهربائية: يشهد ركاب القاطرة الكهربائية في إحدى
مدن الألعاب تجربة الهبوط من ارتفاع ٤٢ مترًا بزاوية ٧٠°

المَطْوِيَّاتُ

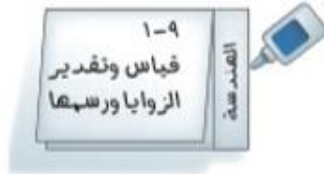
مُنَظَّمُ أَفْكَارٍ

الهندسة (الزوايا والمضلعات): اعملْ هذه المطوية لتساعدَكَ على تنظيم ملاحظاتِكَ حولَ الزوايا والمضلعات، ابدأ بخمسي أوراقٍ A4

١ **اطوِ** الورقة من منتصفها من الجهة الأطول. ثمَّ قصَّ شريطًا بعرض ٣ سم من أحد الجزأين.



٢ **ألصق** الشريط بالطبقة السفلية، واكتب كلمة "الهندسة" عليه، وعنوان الدرس على الجزء الأمامي من الورقة.



٣ **اكتب** "تعريفات" و "أمثلة" على جزأي الورقة من الداخل.



٤ **كرِّر** الخطوات ١ - ٣ مع جميع دروس الفصل باستعمال الأوراق المتبقية، ثمَّ ثبّت الأوراق معًا لتكوين كراسة.

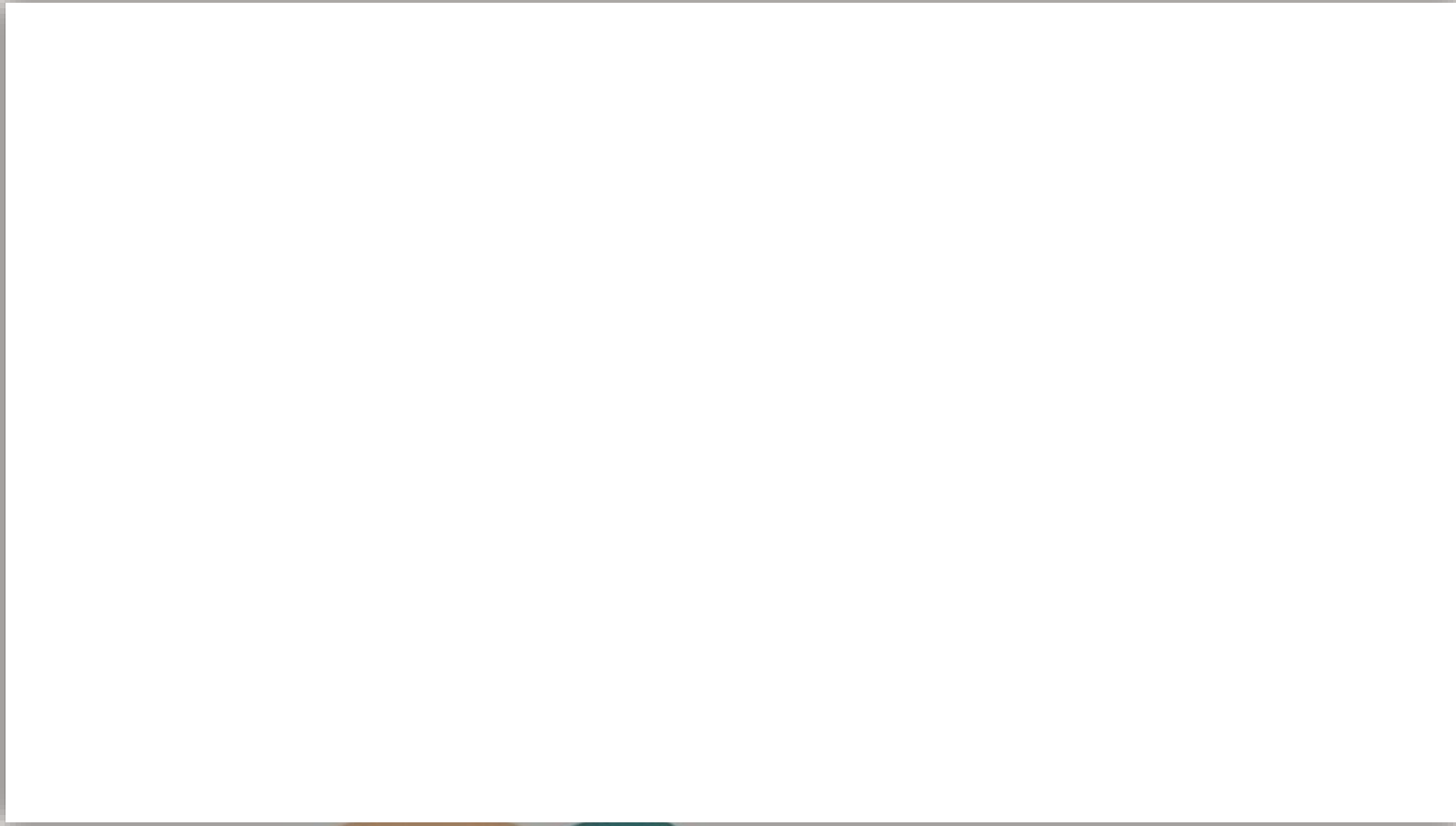


وزارة الت

التهيئة



تشويقه



جدول التعلم KWL

ماذا تعلمت ؟

ماذا اريد ان اعرف ؟

ماذا اعرف ؟

مراجعة سريعة

مثال ١ :

$$\text{حُلَّ المعادلة: } ٥٤ + \text{س} = ١٨٠$$

فكّر: ما العدد الذي يضاف إلى ٥٤ لتكون النتيجة ١٨٠؟

$$١٨٠ = \text{س} + ٥٤$$

$$١٨٠ = ١٢٦ + ٥٤ \text{ تعلم أن:}$$

$$١٨٠ = ١٢٦ + ٥٤$$

فيكون حل هذه المعادلة هو ١٢٦



اختبار سريع

حل كل المعادلات التالية :

١ $90 = 44 + س$


٢ $90 = س + 68$

٣ $180 = 122 + س$

٤ $180 = س + 87$



اختبار سريع

 **كرة سلة:** سجّل عليّ ٤٠ نقطة في أولِ مباراتينِ
منْ مبارياتِ موسمِ كرة السلة. فإذا سجّل ٢١ نقطة
في المباراة الثانية، فكم نقطة سجّل في المباراة
الأولى؟

مراجعة سريعة

مثال ٢ :

$$\text{حُلَّ المعادلة: } ١٨٠ = ٢٢ + س + ٦١$$

اجمع ٦١ مع ٢٢

$$١٨٠ = ٢٢ + س + ٦١$$

فكّر: ما العدد الذي يضاف
إلى ٨٣ لتكون النتيجة ١٨٠؟

$$١٨٠ = ٨٣ + \text{س}$$

تعلم أن: $١٨٠ = ٩٧ + ٨٣$

$$١٨٠ = ٩٧ + ٨٣$$

فيكون حل هذه المعادلة هو ٩٧



اختبار سريع

حل كل المعادلات التالية :

$$180 = 77 + 44 + \text{س} \quad ٦$$

$$180 = 32 + \text{س} + 90 \quad ٧$$

$$360 = 82 + 108 + \text{س} + 53 \quad ٨$$

$$360 = 29 + 38 + 112 + \text{س} \quad ٩$$



اختبار سريع

١٠ **فنادق:** استأجر نواف وثلاثة من أصدقائه غرفة في فندق تتسع لأربعة أشخاص بـ ٣٦٠ ريالاً. فإذا دفع كل واحد من أصدقائه ٨٥ ريالاً، فكم ريالاً سيدفع نواف؟

علمة المادة:

أ / عبير الغامدي