

القياس: المحيط والمساحة والحجم

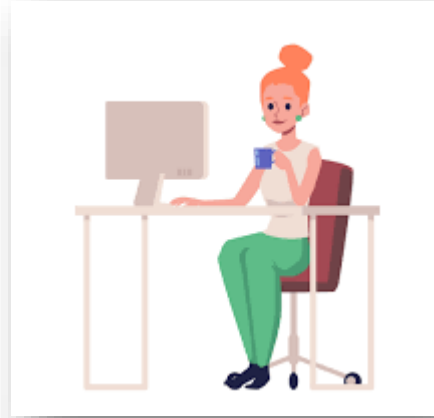
أ/ عبيد الغامدي

اللهم علمنا ما ينفعنا وانفعنا بما علمتنا وزدنا علما

كوني حاضرة بالموعد



تجهيز الجهاز اللوحي وتهيئة
المكان للاستعداد للحنة



جهزي ادواتك المدرسية



أدون واستمع جيداً إلى معلمتي



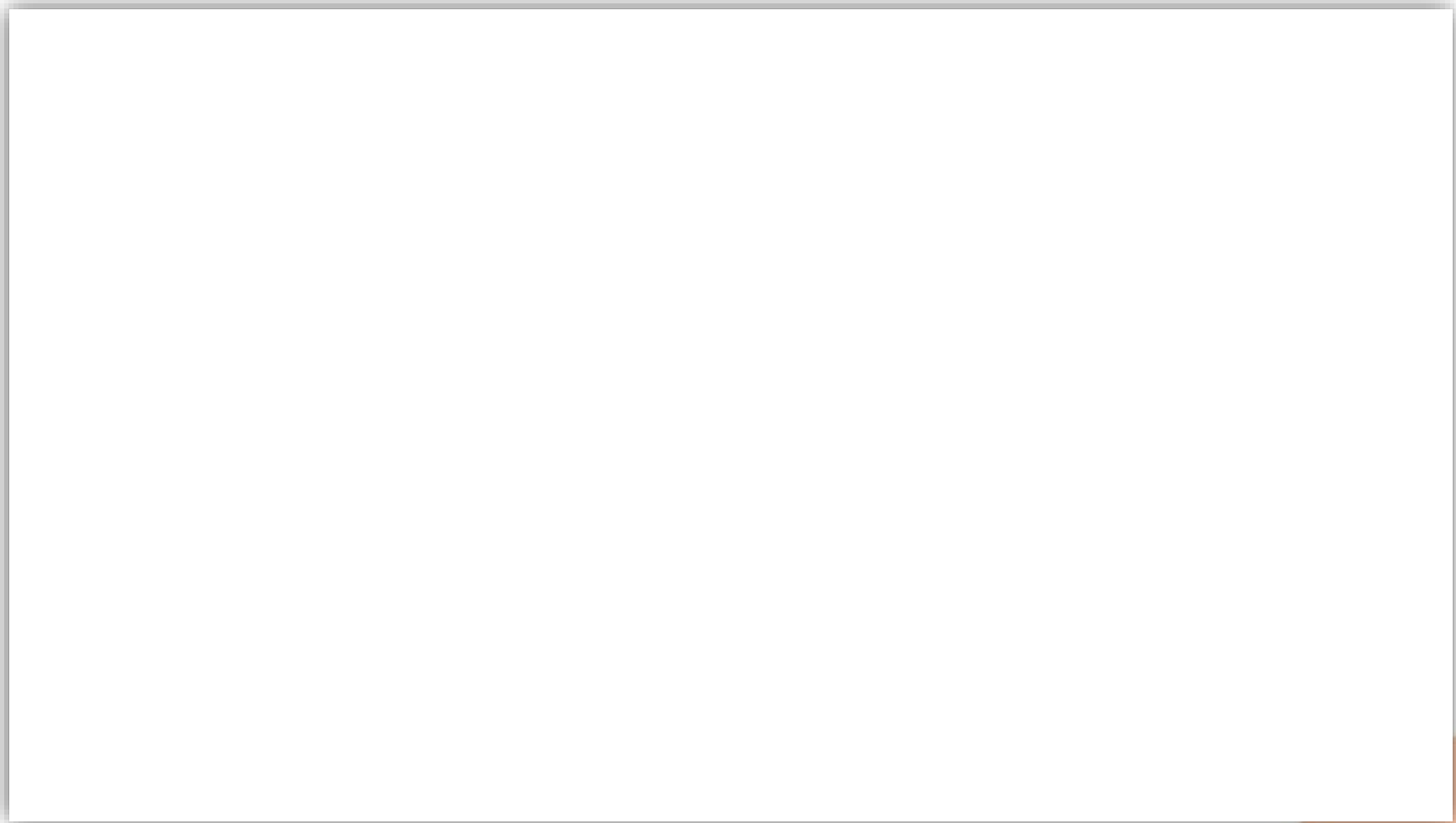
ارفع يدي
للمشاركة
عند السؤال



استكشاف

محيط الدائرة

تشويقه



جدول التعلم KWL

ماذا تعلمت ؟

ماذا اريد ان اعرف ؟

ماذا اعرف ؟

فكرة الدرس

أصف العلاقة بين
قطر الدائرة
ومحيطها.



ستكتشف من خلال هذا العمل بين
المسافة حول الدائرة (المحيط)، واكبر
مسافة عبر مركزها (القطر).



الخطوة ١:

اعمل جدولاً على النحو الآتي:

الشكل	المحيط (مح)	القطر (ق)	مح/ق

الخطوة ٢:

استعمل خيطاً لإيجاد جسم دائري (مح) مثل قاعدة زجاجة دائرية، واستعمل مسطرة سنتيمريه لقياس طول الخيط مقرباً إلى أقرب عُشر سنتيمتر.

الخطوة ٣:

اوجد قياس القطر (ق)، وسجله
في الجدول.

الخطوة ٤:

استعمل آلة حاسبة لإيجاد
النسبة بين المحيط والقطر.

الخطوة ٥:

كرر الخطوات ٢ - ٤ باستعمال
عدة أجسام دائرية.

حلل النتائج





١ - تخمين: إذا عرفت قطر الدائرة، فكيف تجد المسافة التقريبية حولها؟





٢- تنبيه: ما المسافة التقريبية حول دائرة، إذا كانت أكبر
مسافة بين نقطتين عليها عبر مركزها ؟ سم ؟



٣ - تخمين: كيف يمكنك ان تجد المسافة حول دائرة ما إذا
عرفت المسافة بين مركزها ونقطة تقع عليها ؟



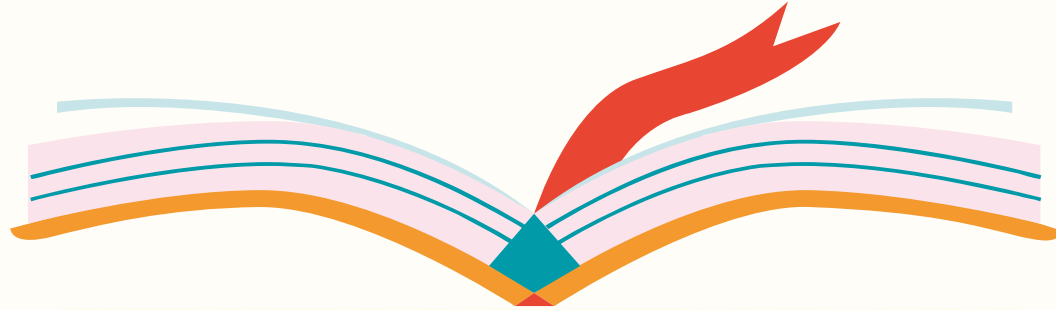
جدول التعلم KWL

ماذا تعلمت ؟

ماذا اريد ان اعرف ؟

ماذا اعرف ؟

الواجب



في منصة مدرستي

علمة المادة:

أ / عبير الغامدي