

تم تحميل وتوفير المادة من

موقع كتبي

المدرسية اونلاين



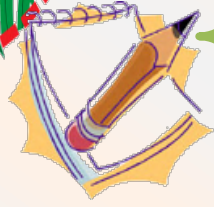
www.ktbby.com

موقع كتبي يعرض لكم الكتب الدراسية الطبعة الجديدة
وحلولها، توزيع مناهج، تحضير، أوراق عمل، عروض
بوربوينت، نماذج إختبارات بشكل مباشر PDF

جميع الحقوق محفوظة للقائمين على العمل



ورقة عمل



الموضوع:
تقنيات

ضع علامة (صح) أمام الإجابات الصحيحة:

من استخدامات الحاسب الآلي:



معرفة آخر الأخبار المحلية والدولية. ()

حفظ الأطعمة وتجميدها. ()

عمل الأبحاث والحصول على المعلومات. ()

أحط الإجابة الصحيحة:

قدمت جامعة لعبد السلام منحة دراسية.

لندن

كامبردج

السربون

تعلم عبد السلام محمد حب القراءة من

معلمه

والدته

والده

ولد الفزيائي عبد السلام في بلدة صغيرة في

باكستان

تركيا

الصين





ورقة عمل



الموضوع:
تابع تقنيات

ارسم دائرة حول آداب وأخلاقيات استخدام الإنترنت:

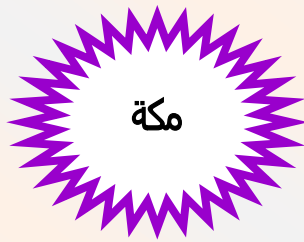


✓ يستخدم في البحث والحصول على المعلومات.

✓ مشاهدة الأفلام والأغاني الغير هادفة.

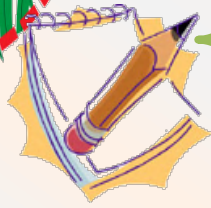
✓ استخدمه في طاعة الله والأعمال الصالحة الهادفة.

لون ظرف المكان مما يأتي:





ورقة عمل



الموضوع:
نص الاستماع

أجب بنعم أو لا:

{ }

وسائل النقل يسرت للإنسان حياته وسهلت له أعماله.

{ }

تعد عربة الخيل من أحدث وسائل النقل المريحة.

{ }

يرجع الفضل للمصريين واليابانيين في اكتشاف وسائل النقل وتطويرها

ضع الكلمة الصحيحة مكان النقاط:

(عربة الخيل – السيارات – الطائرة – الدراجة الكهربائية)



..... استفيد منها في اجتياز المسافات البعيدة بلا عناء

..... من أقدم وسائل النقل المريحة.

..... أصبحت مريحة وجميلة وآمنة.

ورقة عمل



اسم الطالب:

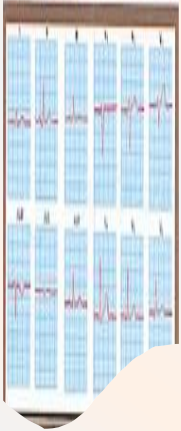
المادة: لغتي الخالدة

الصف:

الثاني متوسط

الموضوع:
الفهم القرآني (رسم القلب)

ضع علامة (صح) أمام العبارة الصحيحة وعلامة (خطأ) أمام العبارة الخاطئة:



الانقباض هو تقلص عضلات القلب لدفع الدم داخل الشرايين.

التشخيص هو أن تعرف نوع المرض ببعض الأعراض المميزة.

العضو الحيوي هو ما ينتقل عن طريق العدوى.

صل من العمود الأول بما يناسب من العمود الثاني:

جهاز بسيط من اختراع (سويجر)
لإظهار أي تيار كهربائي.

جهاز (والر):

جهاز اخترعه (أينتهوفن) لقياس
حركة القلب بدقة.

جلفانومتر:

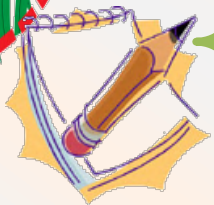
جهاز استخدم لتسجيل حركة
القلب.

رسم القلب:





ورقة عمل



الموضوع: تابع الفهم
القرائي (رسم القلب)

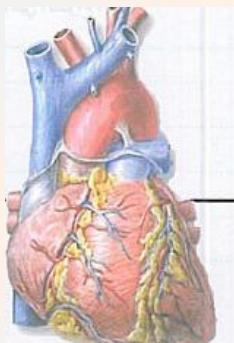
أكمل مما يأتي:

الزئبق - والر - المريض - زجاجة



جهاز (.....) جهاز يتكون من عمود من الزئبق في
أنبوبة عمودية لها سلكان يتصلان بجسم
..... ويوصلان تيار الكهرباء منه إلى.....

ارسم دائرة حول الأعمال التي يصلح بها القلب ومربع حول الأعمال التي يفسد بها القلب:



الإيمان

الحقد

العفو

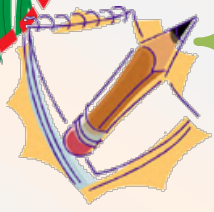
النفاق

ذكر الله

الكذب



ورقة عمل



الموضوع:
إستراتيجية القراءة

أجب بنعم أو لا =



القراءة المركزة هي خطوة من خطوات إستراتيجية القراءة وتتم بخمس خطوات هي الاستطلاع، واقتراح الأسئلة والقراءة، والإجابة والمراجعة.
(.....)

إستراتيجية القراءة هي الطريقة أو الخطة أو التوجه العلمي الذي يتبعه القارئ للوصول إلى الهدف.
(.....)

ضع علامة (✓) أسفل الإجابة الصحيحة

الاستطلاع هو الخطوة..... من خطوات القراءة المتعمقة.

(الثالثة)

(الأولى)

(الثانية)

..... هو قراءة مطالع الفقرات لتحديد الفكرة الرئيسية.

(الإستطلاع)

(القراءة)

(الأسئلة)





ورقة عمل



اسم الطالب:

الموضوع: تابع
إستراتيجية القراءة



ارسم دائرة حول إستراتيجيات القراءة المركزة:



القراءة السريعة

ما قبل القراءة

ما بعد القراءة

الاستطلاع

التركيز

زيادة الفهم

أروع ما اكتشفه وابتدعه الإنسان المعاصر (التلفاز)
أنه جهاز صغير بحجمه، كبير بمدلوله نظراً لما يقدمه
لل بشرية من خدمات وتسلّيات.



اقرأ الفقرة السابقة ثم أكمل النقاط:

الجملة المفتاحية:

موضعها:

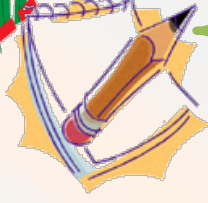


ورقة عمل



اسم الطالب:

الموضوع:
وصف القاطرة



من يكون؟



من أشهر شعراء العصر الحديث ينتسب إلى
الرصافة ببغداد ولد سنة 1292 هـ - 1875م
وتوفي سنة (1364 هـ - 1945م) بعد أن جمع
شعره الذي كتبه في مجالات عديدة في ديوان
يحمل اسمه منه قصيدة وصف القاطرة.
(.....)

ضع علامة (✓) أمام العبارة الصحيحة وعلامة (✗) أمام العبارة الخاطئة:

وصف الشاعر الوقود الذي تسير به القاطرة وهو (الزيت). ()

(الشواظ) المقصود بها اللهب الذي لا دخان فيه. ()

يعبر الشاعر في نصه عن إعجابه بالقاطرة. ()





ورقة عمل

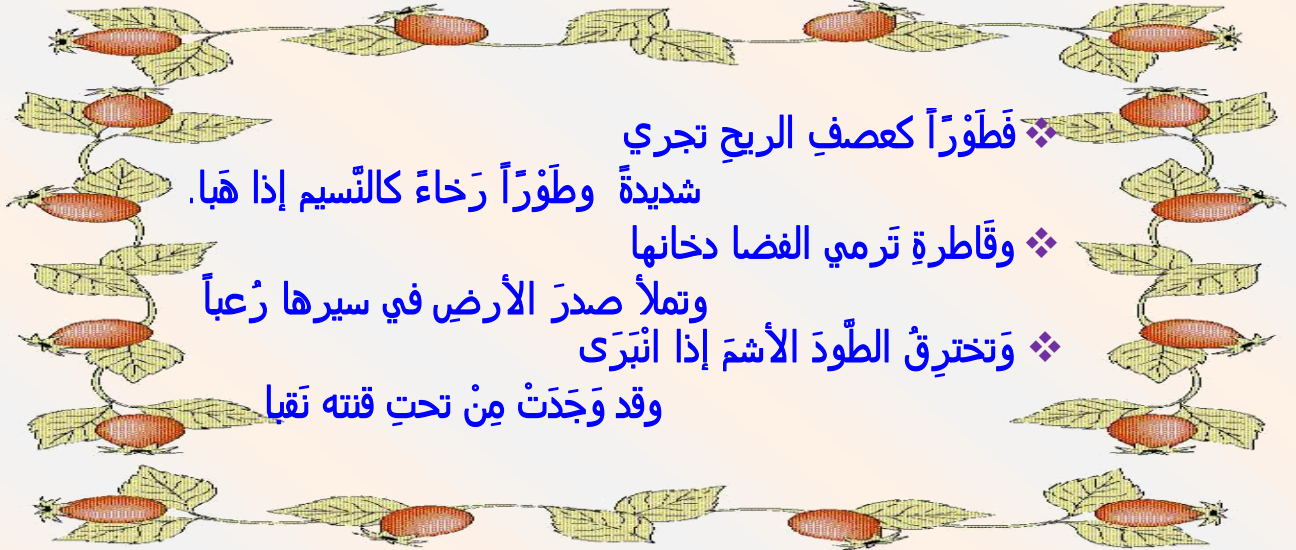


الموضوع: تابع وصف القاطرة

اختر البيت الشعري الذي له نفس المعنى:



قاطرة تملأ الفضاء بدخانها الكثيف وتملاً صدر الأرض خوفاً شديداً ورعباً.



❖ فَطَوْرًا كعصفِ الريحِ تجري
شديدةً وَطَوْرًا رَحَاءَ كَالنَّسِيمِ إِذَا هَبَا.
❖ وَقَاطِرَةٌ تَرْمِي الْفُضَا دَخَانَهَا
وَتَمْلَأُ صَدْرَ الْأَرْضِ فِي سِيرِهَا رُعباً
❖ وَتَخْتَرِقُ الطَّوْدَ الْأَشْمَ إِذَا انْتَبَرَى
وَقَدْ وَجَدَتْ مِنْ تَحْتِ قَنْتِهِ نَقِيَا

أكمل مما يأتي:

(تمشيتُ - البخار - الدَّوْح - مِنْخَرُ)



✧ لها عَيْدِي الشَّوَاظِ تَنْفَسَاً
وجوفَ به صارَ لها قلباً
✧ بنا ليلًا تَجْرُ وراءَها
قطاراً كَصَفَ تسحبُه



ورقة عمل



الموضوع:
الرسم الإملائي

ضع علامة (صح) أمام العبارة الصحيحة وعلامة (خطأ) أمام العبارة الخاطئة:



يجب مقارنة الهمزة بحركة ما قبلها.



إذا كانت الهمزة المتوسطة مضمومة لا ينظر إلى حركة الحرف الذي قبلها.



تكتب الهمزة المتوسطة المفتوحة مفردة على السطر إذا جاء قبلها حرف مد.

ارسم مربع حول الهمزة المكتوبة على الياء ودائرة حول المكتوبة على السطر:



القراءة

يسوءه

وظائف

مبادئه

أوائل

كفاءة

طرائق

شاء



ورقة عمل



اسم الطالب:



الموضوع:
الرسم الكتابي

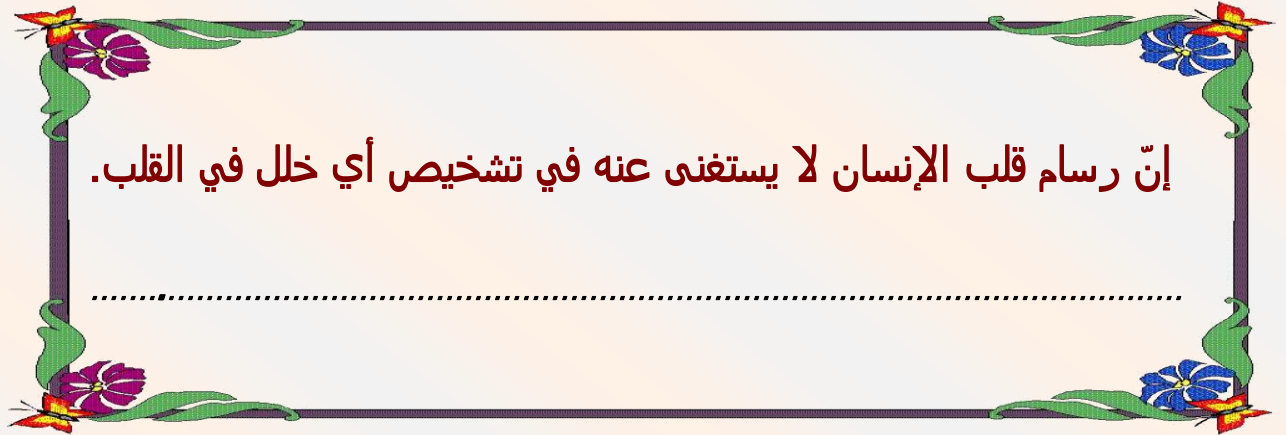
ارسم دائرة حول الحرف المشترك في الكلمات التالية:



الحديث - وسيلة - يسير - يجري

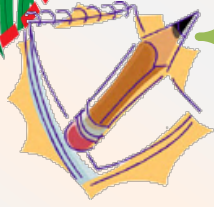
منفرد - يتقن - ناكل - ينسحب

اكتب بخط الرقعة الجملة التالية:





ورقة عمل



الموضوع:
الصف اللغوي

ضع الكلمة الصحيحة مكان النقاط:

ظرف المكان – ظرف الزمان



..... اسم منصوب على الظرفية دال على
زمان حدوث الفعل يتضمن معنى (في).

..... اسم منصوب على الظرفية دال على
مكان حدوث الفعل يتضمن معنى (في).

ضع خطأ تحت المفعول فيه في الجمل التالية:

- (1) لا يُستغنى الآن عن رسام القلب في الكشف الطبي.
- (2) يجلس السائق في عربة الخيل على مقعد قبل مقعد الراكب.
- (3) اخترعت الطائرات بعد اختراع السيارات.



ورقة عمل



الموضوع:
الأسلوب اللغوي

ارسم دائرة حول أدوات النفي في الجمل التالية:



هذا التسجيل ليس دقيقاً.

الإنترنت لا غنى عنه الآن.

ما الحاسب نهاية للإكتشافات العالمية.

ضع أداة النفي المناسبة مكان النقاط:

.....متصدق خاسر.

.....الغاز أهم مصادر الطاقة.

.....الطاقة الموجودة في الرياح كافية للبشر.





ورقة عمل



الموضوع:
الوظيفة النحوية

ارسم دائرة حول الفاعل في الجمل التالية:



يكتب القلب رسالة للطبيب.

تشير الذبذبات إلى حركة القلب.

اكتشف المخترع أجهزة تفيد الإنسان.

حول الجملة التالية حسب المطلوب وغير ما يلزم:



استفاد الممرض من جهاز رسم القلب.

جمع مؤنث سالم:

جمع مذكر سالم:

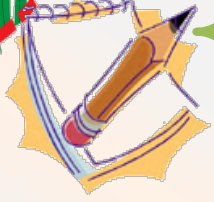


ورقة عمل



اسم الطالب:

الموضوع:
إستراتيجية الكتابة



صل بين السبب ونتيجته مما يأتي:

إبتكار جهاز البرق

التنبيه بالإيقاظ في الوقت المحدد.

إختراع ساعة الحائط الإلكترونيه.

ذوبان قطعة حلوى في جيب (بيرس سبنسر).

لاكتشاف فرن الميكرويف.

إرسال الرسائل عبر البريد أو الحمام الزاجل.



أكمل ما يلي بالإجابة الصحيحة:

يتبع الكاتب أحد ثلاثة أساليب عند تحليل الأسباب والنتائج وهي:

الأول: عرض النتيجة في..... ثم

الثاني: الأسباب في المقدمة.....

الثالث: يتم سرد الأسباب والنتائج..... أو حسب الأهمية.





ورقة عمل

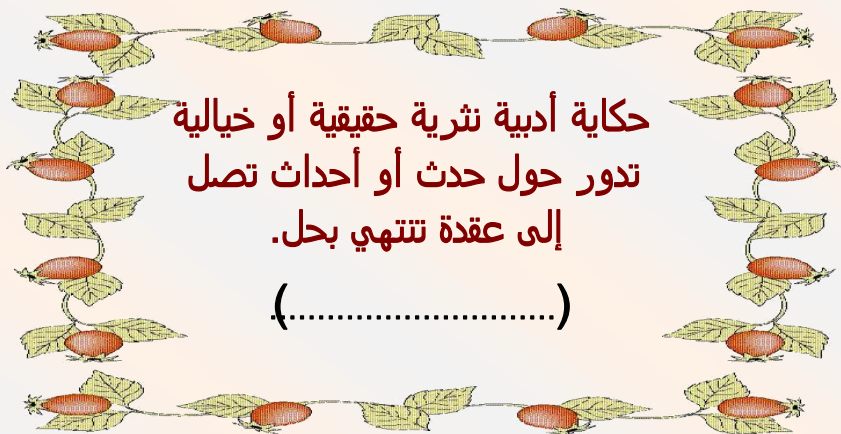


اسم الطالب:

الموضوع: تابع
إستراتيجية الكتابة



من يكون؟



لون العناصر الفنية لكتابة القصة:



ورقة عمل



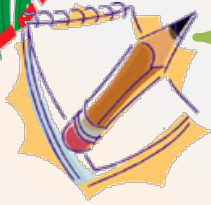
اسم الطالب:

المادة: لغتي الخالدة

الصف:

الثاني متوسط

الموضوع: تابع
إستراتيجية الكتابة



صل من العمود الأول بما يناسب من العمود الثاني:

تعرض سلسلة من الأحداث المبتكرة
من الخيال أو المعدلة من الواقع
وتأزمها حتى تصل إلى ذروتها.

بداية القصة:

تبين نهاية القصة وحل العقدة
(المشكلة).

وسط القصة:

توضح زمان ومكان
وشخصيات وفكرة القصة.

نهاية القصة:



رتب مراحل عملية الكتابة:

.....

كتابة المسودة.

.....

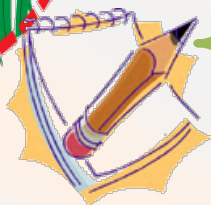
المراجعة والإنتاج.

.....

الاستعداد والتخطيط.



ورقة عمل



الموضوع: تابع التواصل اللغوي

ضع علامة (✓) أمام العبارة الصحيحة وعلامة (✗) أمام العبارة الخاطئة



المقدم الجيد هو من ينوع في طرح الأسئلة. ()

تقيم جودة المقابلة من جودة الخاتمة فقط. ()

المقابلة هي الاتصال المباشر بين شخصين أو أكثر بهدف جمع المعلومات. ()

ضع خطأ أسفل الإجابات الصحيحة:

من الأخطاء التي تحدث أثناء إجراء المقابلة:



- 1) مقاطعة المجيب والسخرية منه.
- 2) التركيز على الأهم فالمهم في الموضوع
- 3) تجنب الالتزام بالمطلوب أو اكتمال المعنى في الإجابة



ورقة عمل



الموضوع: نواذر وقيم

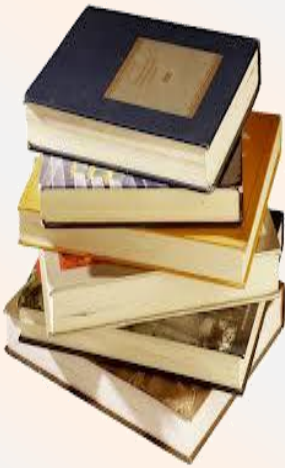
أجب عن هذه الأسئلة مع تجنب الإجابة بالنفي:

هل تشرب اللبن صباحاً؟

.....

هل تذاكر دروسك جيداً؟

.....



ضع الكلمة الصحيحة مكان النقاط:

(رحمك – ألسنتكم – ثوب – أتبيعه)

مر رجل بأبي بكر الصديق ﷺ - ومعه

فأستوقفه أبو بكر، وقال له:.....؟ فقال الرجل: لا

..... الله، فأزعج هذا القول أبا بكر فقال: قد قومت

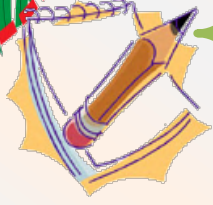
..... لو تستقيمون، ألا قلت: لا، ورحمك الله.



ورقة عمل



الموضوع: تابع نواذر
وقيم



رتب خطوات كتابة موضوع عن الشخصيات التاريخية:

3

جمع المعلومات عن سيرت الشخصية المختارة وتحديد
الصفة الأبرز في كل منها.

اختيار إحدى الشخصيات لإجراء بحث عنها.

تحديد المصادر التي يمكن أن نستقي منها المعلومات.

كتابة الموضوع في شكله النهائي ثم مراجعته.

إعادة صياغة المعلومات وتنسيقها.

ارسم دائرة حول الكلمات المنونة تلوين ضم فيما يأتي:



دهشة

وليمة

متأصلة

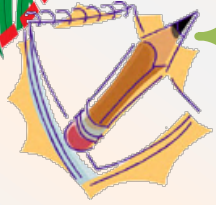
كساء

غريزة

عمامة



ورقة عمل



الموضوع:
الصدقة والكوب

صل كل صفة بضدها:

إحترام
العلم

الفطنة

الأمانة

الصدق

الكذب

الخيانة

الاستخفاف
بالعلم

الغباء



ضع علامة (✓) أمام العبارة الصحيحة وعلامة (✗) أمام العبارة الخاطئة:



كان موقف ملك الروم من الشعبي الإعجاب.



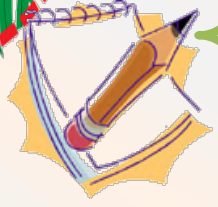
أرسل (أبو بكر الصديق) العالم الشعبي إلى ملك الروم.



عرّف عبد الملك بن مروان قصد ملك الروم من الرسالة



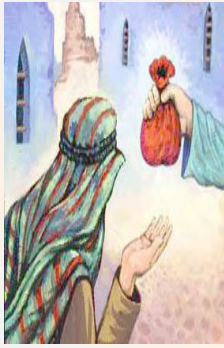
ورقة عمل



الموضوع: تابع الصدقة والكوب

ضع الكلمة التي لها نفس المعنى مكان النقاط:

(التباهي – يرائي – الكريم)



يريه أنه يتصف بالخير على خلاف ما هو عليه:

من يكتسب محبة الله والناس بكرمه:

التفاخر بما لديه أمام الناس:

ارسم دائرة حول شخصيات الصدقة والكوب:



راوي القصة

الطماع

الفقراء والمساكين

أبو ثابت

الظريف

الغني

عبد الملك



ورقة عمل



الموضوع: تابع الصدقة والكوب

ضع علامة (✓) أمام العبارة الصحيحة وعلامة (✗) أمام العبارة الخاطئة:



فكر الظريف في حيلة الكوب المثقوب لحل مشكلة الفقراء مع الغني



شبه الكاتب التفاخر والمن بالحفرة التي تبلع أي شيء.



التواضع يجلب لصاحبه الكثير من المال.

أكمل مما يأتي =

مَقُولَةٌ - التفاخر - تَبْسُطُهَا

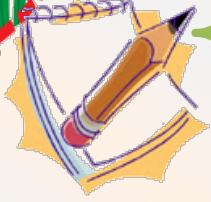


التباهي و.....سيبتلع أجرك وثوابك.

قال تعالى: (وَلَا تَجْعَلْ يَدَكَ إِلَىٰ عُنُقِكَ وَلَا كُلِّ الْبَسِطِ فَتَقْعَدَ مَلُومًا مَّحْسُورًا

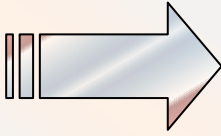


ورقة عمل

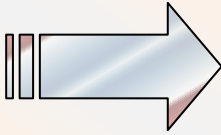


الموضوع:
استراتيجية القراءة

أجب بنعم أو لا:



الأسئلة هي الخطوة الثالثة من خطوات القراءة المتعمقة.



الأسئلة هي تحويل الفكرة الرئيسية في الفقرات إلى سؤال أو أكثر ثم كتابة السؤال على الهامش.

ضع سؤال لكل فقرة مما يأتي:



تعريف شخصية جحا العربي.

.....

تناول جحا الحساء وهو ساخناً.

.....

اغتاظ الظريف من موقف الفقير.

.....

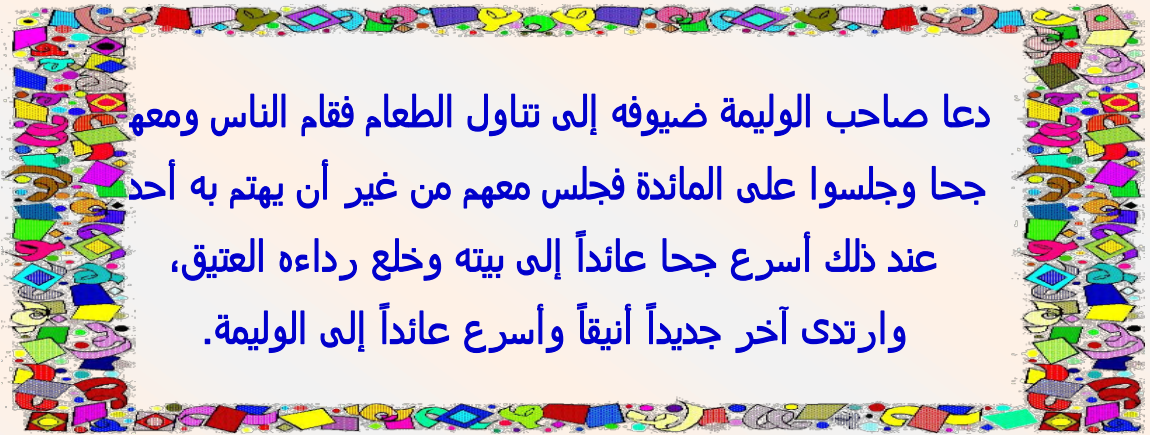


ورقة عمل



الموضوع: تابع
إستراتيجية القراءة

طبق الخطوتين الأولى والثانية للقراءة المتعمقة على الفقرة التالية من نص جحا:



الجملة المفتاحية:

موضعها:

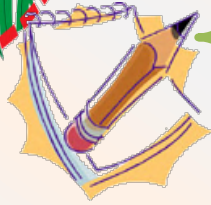


الفكرة الرئيسية:

تحويل الفكرة الرئيسية إلى سؤال:



ورقة عمل



الموضوع: التحليل
الأدبي: (الضيف الثقيل)

من يكون؟



شاعر مصري ولد سنة 1302 هـ - 1885 م ويُعد رائداً في شعر الأطفال رصد له (ديوان الهراوي للأطفال) وتوفي سنة 1358 هـ - 1939 م.

(.....)

أحط البيت الشعري الذي له نفس المعنى:

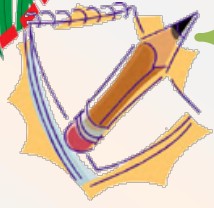
استقبال الضيف بوجه باسم مرحب ولكن من
غضبه الشديد منه كسر الزير ورائه.



يَكْرَهُ النَّاسُ لِقَاءَكَ	لَا تَكُنْ ضَيْفًا ثَقِيلًا
كَسَرَ الزَّيْرَ وَرَاءَكَ	رَبِّ مَنْ يَلْقَاكَ رَحْبًا
وَاجْعَلِ الْأَجْرَ	فَاتْرُكِ النَّاسَ نَزِيلًا



ورقة عمل



الموضوع: تابع التحليل
الأدبي: (الضيف الثقيل)

صل الكلمة بمعناها:



حمل ثقيل

عناء:

التعب الشديد

كراء:

أجر

عبأ:

ضع علامة (صح) أمام العبارات الصحيحة وعلامة (خطأ) أمام العبارات الخاطئة:

حذر الشاعر من ثقل الضيف وجلوسه طويلاً لدى المستضيف

التكلف الزائد في إكرام الضيف لا يوافق قيماًنا الإسلامية.

وصف الشاعر العناء بالحمل الخفيف وهو تشبيه معنوي.

ورقة عمل



اسم الطالب:

المادة: لغتي الخالدة

الصف:

الثاني متوسط

الموضوع:
الرسم الإملائي



أجب بنعم أو لا =

علامة تنوين النصب فتحتان،
وتكتب على الحرف الأول من
الكلمة.

(.....)

ألف التنوين هي ألف زائدة
تلاحق بعض الأسماء عند
تنوينها تنوين نصب.

(.....)



ارسم دائرة حول الكلمات التي اتصلت بها ألف
التنوين ومربع حول التي لم تتصل بها ألف التنوين:

عبناً

متأصلة

يوماً

رجلاً

كثيراً

وليمة



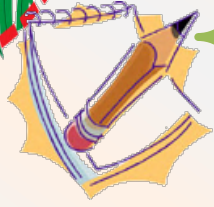


ورقة عمل



اسم الطالب:

الموضوع:
الرسم الكتابي



أخط الإجابة الصحيحة:

حرف في خط النسخ يتكون من الأجزاء ذاتها،
ولكن رأسها مستديرة مفرغة كالواو.

الصاد

القاف

الفاء

حرف في خط النسخ يتكون من الأجزاء ذاتها،
وينزل جسم النون تحت السطر وترسم النقطتان متجاورتين.

الصاد

القاف

الفاء



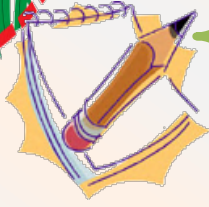
اكتب الآية التالية بخط الرقعة:

قال تعالى: إِنَّ تَبَدُّوا الصَّدَقَاتِ فَنِعِمَّا هِيَ وَإِنْ تُخْفُوهَا
وَتُؤْتُوهُا الْفُقَرَاءَ فَهُوَ خَيْرٌ لَّكُمْ.

.....
.....
.....

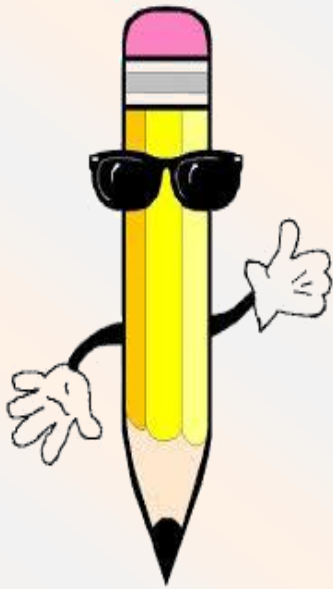


ورقة عمل



الموضوع:
الصف اللغوي

ارسم دائرة حول الأسماء الخمسة مما يأتي:



أبو أخو ذو

حمو فو منذ

ضع الاسم المناسب من الأسماء الخمسة مكان النقاط:

أبو - حماك - أخوها - فيه

أعطف على في مرضه.

ألف عثمان الجاحظ كتاباً في البخلاء.

حافظت ليلي على من الضياع.

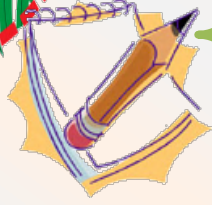




ورقة عمل

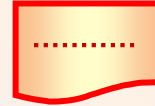
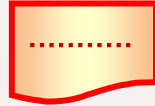
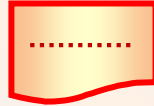


اسم الطالب:



الموضوع:
الأسلوب اللغوي

أكمل أدوات نفي الجملة الخبرية المنفية



ما

ضع أداة النفي المناسبة مكان النقاط:

لا - لن - ما - لم



..... كان جحا من أغبياء الناس.

..... تكن عبثاً على أحد.

التباهي والتفاخر..... ينفعك.



ورقة عمل



الموضوع:
الوظيفة النحوية

ضع علامة (صح) أمام الإجابات الصحيحة:

من صفات نائب الفاعل:

اسم مرفوع يأتي بعد الفعل ولكنه لا يحدث منه الفعل. ()

علامة إعرابه تختلف عن علامة إعراب الفاعل. ()

يتغير بناء الفعل وشكله مع الفاعل. ()

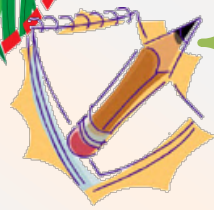
حول نائب الفاعل المذكور إلى مؤنث ثم غير ما يلزم:

لو تستقيم لقومت لسانك.

التباهي والتفاخر لن ينفعاك.



ورقة عمل



الموضوع:
التواصل اللغوي

ارسم دائرة حول الألفاظ الدالة على المكان
ومربع حول الدالة على الزمان:



عندما

حيثما

ذات يوم

أين

حينئذ

فوق

ضع علامة (صح) أمام العبارة الصحيحة وعلامة (خطأ) أمام العبارة الخاطئة:

يبدأ التسلسل الزمني من الأقدم إلى الأحدث أو العكس ()

يبدأ التسلسل الزمني من الأبعد إلى الأقرب أو من الأعلى إلى الأسفل أو العكس. ()

يرتبط المكان والزمان بالعصر الذي جرت فيه الأحداث وعاشت فيه الشخصيات. ()



ورقة عمل



الموضوع: تابع التواصل اللغوي

ضع الكلمة الصحيحة مكان النقاط:

النمط الوصفي - النمط السردى



هو طريقة في الكتابة يسوق فيها الكاتب حدثاً أو أحداثاً أو خبراً أو أخباراً حقيقة أو خيالية.

(.....)

صل بين العنصر ونوع نصه:



سردى قصصى

حوارى

سردى ، حوارى ،
سردى قصصى

التفاعل بين الشخصيات
والأحداث:

استعمال الفعل الماضى
بكثرة:

استخدام الاستفهام
والاستخبار:



ورقة عمل



الموضوع: تابع التواصل
اللغوي (تخطيط كتابة الموضوع)

ضع علامة (✓) أمام الإجابات الصحيحة:

من مبادئ وأداب كتابة المسودة لتحويل نص إلى نص حوار:



ترك مسافة في أول الفقرة بمقدار كلمة وإنهاءها بنقطة



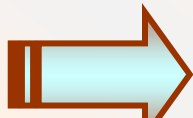
نهاية الفقرة هي الجملة الأخيرة التي تبدأ عندها الجملة



تنظيم الهوامش بطريقة تجعل الأحرف الأخيرة في سطور الفقرة على خط رأسي واحد.

اختر الإجابة الصحيحة:

لكي ننجح في كتابة المسودة يجب أن تكون:



الفقرات مرتبة ترتيباً عشوائياً.



النص واضح ومفهوم.



الأسلوب ملائم للقارئ.



ورقة عمل



الموضوع: تابع التواصل
(اللغوي) (مهارة إدارة ندوة)

صل من العمود الأول بما يناسب من العمود الثاني:



استخدام ألفاظ غير مباشرة في توضيح الخطأ.

الإقناع:

التأثير في الآخرين وتعديل أفكارهم لتوافق ما يدعو إليه المتحدث برضا واختيار.

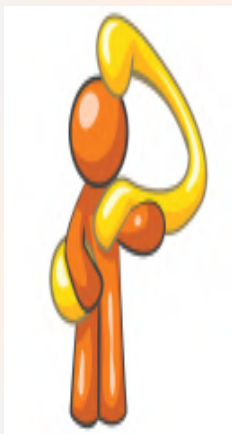
إثارة الانتباه:

إثارة التفكير من خلال أسئلة مثيرة.

التكنية:

ضع علامة (صح) أمام الإجابات الصحيحة:

من المشكلات التي يمكن حدوثها أثناء الندوة:



افتقار الندوة للحوار أو جموده أو عدم الانتباه.



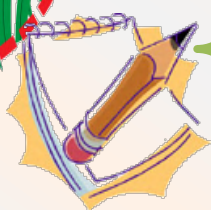
استخدام تعابير الوجه وإشارات اليد المناسبة.



ارتفاع الأصوات في الندوة بشكل تضيق فيه فائدة النقاش.



ورقة عمل



الموضوع:
أعلام سابقون

من يكون؟



نشأ ذكياً نشيطاً محباً للعلم والعلماء ونال
نصيهاً وافراً من العلوم الدينية وفنون القتال
وهو مؤسس الدولة الأيوبية وقاد حملة
لمحاربة الصليبيين في معركة حطين.
(.....)

أكمل الجدول التالي:



الكلمة	ماضي	مضارع	أمر
عاش	عاش	يعيش	عش
اشتهر
كتب
طاف



ورقة عمل



الموضوع: تابع أعلام
سابقون

ضع علامة (صح) أمام الإجابة الصحيحة:

لعمل موضوع عن أحد الشخصيات التاريخية أحتاج إلى:



تحديد المصادر التي نأخذ منها المعلومات.



جمع المعلومات المستقاة من المصادر.



إعادة صياغة المعلومات وتنسيقها.



جميع ما سبق.

حول الجملة التالية من فعلية إلى اسمية وغير ما يلزم:

إدهشت أزهار المعلمة.

.....



ورقة عمل



الموضوع:
نص الاستماع

صل من العمود الأول بما يناسب من العمود الثاني:



السنة السابعة قبل الهجرة.

لقب أسامه بن زيد:

الجب بن الجب.

اسم والده أسامه:

أم أيمن.

ولد أسامة في:

ضع علامة (✓) أمام العبارة الصحيحة وعلامة (✗) أمام العبارة الخاطئة:



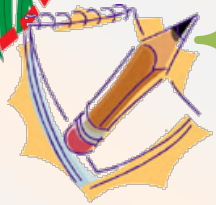
كان عمر أسامه بن زيد رضي الله عنه أثناء غزوة الروم 15 عام.

كان لشجاعة وحسن قيادة أسامه بن زيد سبب في توليه قيادة الجيش.

كان عبدالله بن عباس يحضر مجالس العلم مع كبار الصحابة.



ورقة عمل



الموضوع:
الفهم القرائي

ضع مكان النقاط الكلمة التي لها نفس المعنى:



الحكمة

مختال

يعظه

العلم النافع والعمل الصالح

ينصحه ويأمره بالطاعة ويذكره بالعواقب

متكبر ومعجب بنفسه:



ضع علامة (✓) أمام الإجابة الصحيحة:

من وصايا لقمان لابنه:

- () 1) تجنب الشرك بالله.
- () 2) إقامة الصلاة والأمر بالمعروف.
- () 3) التواضع وتجنب التكبر.
- () 4) جميع ما سبق.



اسم الطالب:

ورقة عمل

المادة: لغتي الخالدة

الصف:

الثاني متوسط

الموضوع: تابع الفهم
القرائي

أكمل مما يأتي:

غَنِيٌّ - لِنَفْسِهِ - لِقَمَانٍ - الشِّرْكَ

"وَلَقَدْ آتَيْنَا..... الْحِكْمَةَ أَنْ اشْكُرْ لِلَّهِ وَمَنْ
يَشْكُرْ فَإِنَّمَا يَشْكُرُ..... وَمَنْ كَفَرَ فَإِنَّ اللَّهَ.....
حَمِيدٌ (12) وَإِذْ قَالَ لُقْمَانُ لِابْنِهِ وَهُوَ يَعِظُهُ يَا
بُنَيَّ لَا تُشْرِكْ بِاللَّهِ إِنَّ..... لَظُلْمٌ عَظِيمٌ".

أحط الآية التي لها نفس المعنى:

وصى الله الإنسان على والديه وأمره بالإحسان والبر لهما.

(1) "وَوَصَّيْنَا الْإِنْسَانَ بِوَالِدَيْهِ حَمَلَتْهُ أُمُّهُ وَهْتًا عَلَى وَهْنٍ وَفِصَالُهُ فِي
عَامَيْنِ أَنْ اشْكُرْ لِي وَلِوَالِدَيْكَ إِلَيَّ الْمَصِيرُ".

(2) "وَلَقَدْ آتَيْنَا لُقْمَانَ الْحِكْمَةَ أَنْ اشْكُرْ لِلَّهِ وَمَنْ يَشْكُرْ فَإِنَّمَا يَشْكُرُ لِنَفْسِهِ

(3) "يَا بُنَيَّ إِنَّهَا إِنْ تَكُ مِثْقَالَ حَبَّةٍ مِنْ خَرْدَلٍ فَتَكُنْ فِي صَخْرَةٍ



ورقة عمل



الموضوع:
إستراتيجية القراءة

ضع خطأ تحت الإجابة الصحيحة:



القراءة هي الخطوة من خطوات القراءة المتعمقة.

{ الأولى - الثالثة - الثانية }

..... هي قراءة الموضوع بتركيز للبحث عن أجوبة للأسئلة المطروحة.

{ الاستطلاع - القراءة - الأسئلة }



اقرأ الفقرة ثم أجب عن الأسئلة:

ولد رشيد الدين بن أبي الفضل بن علي الصوري في مدينة صور، جنوب لبنان سنة 573 هـ، وتوفي في دمشق سنة 639 هـ كان طبيباً عالماً بالنباتات والحشائش، اشتهر في الأدوية المفردة، ونال شهرةً في هذا العلم.

ما الفكرة الرئيسية للفقرة؟
.....
اكتب سؤال على الفقرة:
.....

ورقة عمل



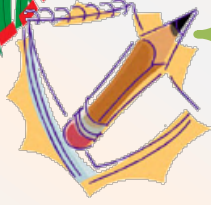
اسم الطالب:

المادة: لغتي الخالدة

الصف:

الثاني متوسط

الموضوع: تابع
إستراتيجية القراءة



اقرأ، ثم أجب:

إنّ رشيد الدين معروفٌ بدقة ملاحظته وصبره، تميز عن غيره في علم النبات، باستخدامه الألوان للتعرف إليها، وكان يطوف ويسعى في البلاد جميعها ليصف نبتةً في بيئتها بألوانها الطبيعية في أيام نضارتها وجفافها وقد أدهش الباحثين بأسلوبه هذا.

الفكرة الرئيسية للفقرة السابقة:



السؤال المبدئي:

السؤال بعد تعديله نتيجة القراءة:



ورقة عمل



الموضوع: التحليل الأدبي
نص (الوزير الحكيم)



ضع علامة (صح) أسفل الإجابة الصحيحة:

الأديب الذي كتب نص (الوزير الحكيم) هو:

عبد الرحمن البرقوقي



عبد الرحمن الباشا



جابر بن حيان



نص (الوزير الحكيم) ليس نثراً علمياً إنما هو نثراً.....

حواري



أدبي



تاريخي



كلمة (دأب) في النص تعني:

ما يضعف العزيمة



اختلاط الأمور عليه



استمر فيما اعتاد عليه



صل الكلمة بمعناها:

اللين الغض الحديث.

رِءء:

ما يخفيه في نفسه من شر.

سوء طويته:

ما يقوي ويدعم.

طرياً:

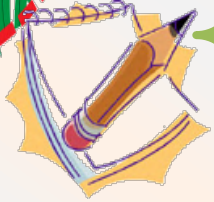


ورقة عمل

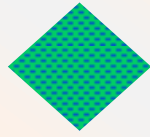


اسم الطالب:

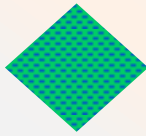
الموضوع: تابع التحليل
الأدبي نص (الوزير الحكيم)



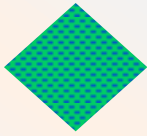
ضع علامة (✓) أمام العبارة الصحيحة وعلامة (✗) أمام العبارة الخاطئة



ولد رجاء بن حيوة في بيسان من أرض الحجاز.



كان فؤاد رجاء غصاً طرياً تمكن العلم من فؤاده.



جعل رجاء همه الأكبر التضلع من كتاب الله
والتزود من حديث الرسول ﷺ.



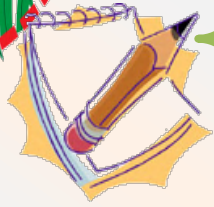
أكمل مما يأتي:

(العلم - التقى - الإيمان - العمل)

ما أحسن الإسلام يزينه.....، وما أحسن
الإيمان يزينه.....، وما أحسن التقى
يزينه.....، وما أحسن العلم يزينه
.....، وما أحسن العمل يزينه الرفق!



ورقة عمل



الموضوع:
الرسم الإملائي

أجب بنعم أو لا:



تكتب الهمزة المتطرفة
على الياء في آخر الكلمة
إذا كان ما قبلها مضموم.

(.....)

يرتبط رسم الهمزة
المتطرفة بضبط الحرف
الذي قبلها.

(.....)



أخط الكلمات التي بها همزة متطرفة:



ينشأ

رداء

يكافئ

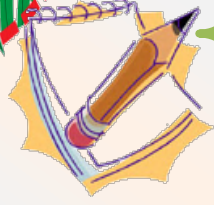
إستضاء

يأكل

بسوء



ورقة عمل



الموضوع:
الرسم الكتابي

ارسم دائرة حول الحرف المشترك بين كل مجموعة

سعد - عباس - أستعد

الأخفش - شعار - يشتري

العرباص - وقاص - صقر

ضبع - يضيع - بيض



اكتب هذه الجملة بخط الرقعة:

اجتمع لأسماء بنت أبي بكر من خصائل الخير وشمائل النبيل
ورجاحة العقل ما لم يجتمع إلا للقليل النادر من الرجال.



ورقة عمل



الموضوع:
الصف اللغوي



صل من العمود الأول بما يناسب من العمود الثاني:

ما دل على حدث يقع في
الزمن الحاضر أو المستقبل.

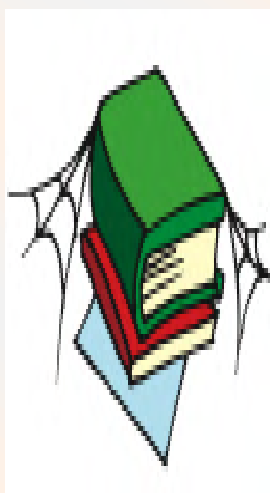
فعل الأمر:

ما دل على حدث وقع في
الزمن الماضي.

الفعل المضارع:

ما دل على طلب حدوث الفعل
من المخاطب.

الفعل الماضي:



أحط أقسام الفعل من حيث الصحة بدائرة وبمربع من حيث الاعتلال:

الأجوف

مهموز

المثال

سالم

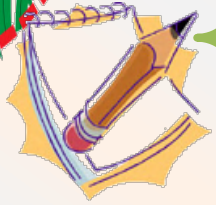
مضعف رباعي

مضعف ثلاثي

الناقص



ورقة عمل



الموضوع:
الأسلوب اللغوي

ارسم دائرة حول الكلمات التي تدل على التوكيد:



كلاهما

أدهش

كلها

أسلوب

عينه

جميعها

نفسه

يصف

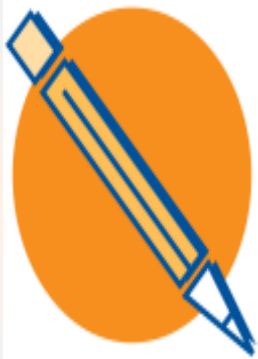
ضع الكلمة الصحيحة مكان النقاط:

جميعها – عينه – كلها

أشرف الكهل.....على الموت.

أحضر الأبناء الرماح.....وضموها في حزمة.

كسر الأبناء الرماح.....بسهولة.





ورقة عمل



الموضوع:
الوظيفة النحوية

ضع علامة (✓) أمام العبارة الصحيحة وعلامة (✗) أمام العبارة الخاطئة:



الفعل اللازم هو الذي يتم معناه بفاعل ولا يتعداه إلى مفعول به.



الفعل المتعدي هو الذي يتم معناه بفاعله ويحتاج إلى مفعول به ليتم معناه.

ضع خطأً أسفل المفعول به في الجمل التالية:



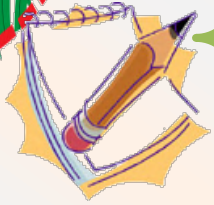
كرم المدير مشرفين النشاط الرياضي.

نصح المعلم أخوك بمذاكرة الدروس.

أخذت الطالبات الواجبات من المعلمة.



ورقة عمل



الموضوع:
إستراتيجية الكتابة

اختر الكلمة الصحيحة وضعها مكان النقطة:

(معايير - الاتفاق - حكم - الأشياء)

للمقارنة بين والناس والأماكن
والأفكار، تستخدم، مثل: الحجم،
الشكل، اللون، الاستعمال وصولاً إلى
أوجه أو الاختلاف بينها
لإصدار عليها مع التعليل.

ارسم دائرة حول الألفاظ الدالة على أسلوب المقارنة مما يأتي:

يختلف عن يشبه كان مثل ذلك

بالرغم أتفق مع أن لكنّ





ورقة عمل

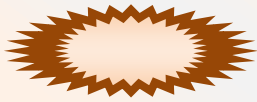


الموضوع: تابع إستراتيجية الكتابة (الفن الكتابي)

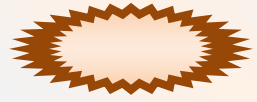
ضع علامة (✓) أمام مكونات النص الحواري:



مقاطع يفتح بها الحوار.



مقاطع سردية يتم فيها سرد أحداث وشخصيات.



مقاطع تبادلية يتم فيها تبادل حوار بين الشخصيات المتحاوره

أكمل بالكلمة المناسبة مما بين القوسين:

(المقاطع التبادلية_ المقاطع الختامية)

مقاطع يتم فيها التفاعل بين المتحاورين (أي الكلام المتبادل بين الشخصيات المتحاوره) و يكون أسلوبها سؤال وجواب وأحياناً يتلوه تعقيب أو تعليق من السائل أو طرف آخر.

مفهوم:



ورقة عمل



اسم الطالب:

الموضوع: تابع إستراتيجية الكتابة (تخطيط كتابة الموضوع)



ارسم دائرة أمام الإجابات الصحيحة:

الإجراءات المتبعة عند كتابة المسودة:

الكتابة على السطر الثاني ولا يترك سطر في الصفحة كلها.

ترك جانب في الصفحة لكتابة عليه التعليقات والملحوظات.

شطب الأخطاء بالقلم ولا تمحى فقد يرجع إليها مرة ثانية.



ضع خطأ أسفل شروط كتابة المسودة:

✓ الأسلوب ملائم للقارئ.

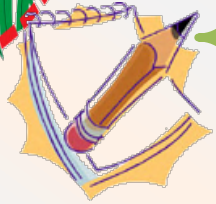
✓ الفقرات مرتبة ترتيباً منطقياً.

✓ النص غير واضح وغير مفهوم.





ورقة عمل



الموضوع: تابع إستراتيجية الكتابة (مهارة التحدث)

رسم دائرة حول مهارات إلقاء الخطبة:



الطلاقة

الجرأة

التنظيم

التلثم

نقل العاطفة

الجبين

أكمل مما يأتي:

(تعبيرات - الطريقة - حركية - الفكرة)

الإلقاء: هو.....التي تتطرق بها الجمل
والعبارات وما يصاحبها من.....جسدية
و.....تساعد على إيضاح.....ونقل
الانفعالات العاطفية.