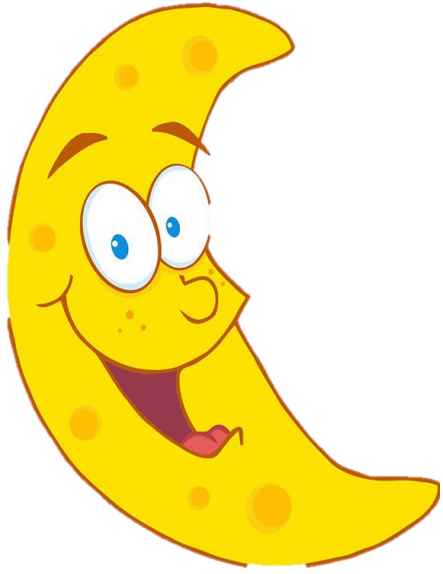


**مراجعة المهارات للصف
الثالث الابتدائي
التقويم التشخيصي**

**إعداد المعلمة : نورة مساعد المرواني
ب ٨ بأملج**

**مراجعة المهارات للصف
الثالث الابتدائي
التقويم التشخيصي**

إعداد المعلمة : نورة مساعد المرواني
ب ٨ بأملج



اللَّهُمَّ الْقَمَرِيَّةُ



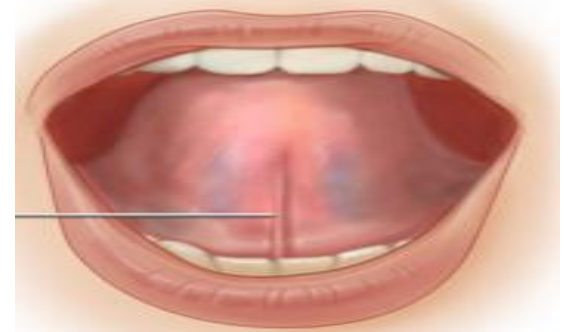
اللَّهُمَّ الشَّمْسِيَّةُ

اللام القمرية

تكتب وتنطق وتكون ساكنة ... والحرف
الذي بعدها يكون غير مشدد

الْجَمَلُ

حركة اللسان اثناء نطق
اللام القمرية
وفيه بترفع اللسان للأعلى



عدد حروف اللام القمرية ١٤ حرفاً
أ - ب - ج - ح - خ - ع - غ - ف - ق - ك -
م - هـ - و - ي



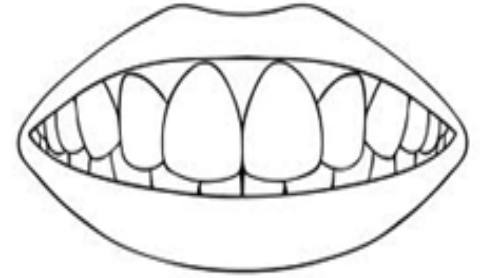
| | | | |
|--------------|------------|---|-----------|
| الأَرْزَبُ | البِطَّةُ | الْغُرَابُ | الْحُوتُ |
| الْجَمَلُ | الْكِتَابُ | الْوَرْدَةُ | الْخُبْزُ |
| الْعَسَلُ | الْقَلَمُ | الْفَارِسُ | الْمَوْزُ |
| الْهَدُّهُدُ | الْيَدُ |  | |

اللام الشمسية

تكتب ولا تنطق... والحرف الذي بعدها
يكون مشدداً.

الرَّيَّاضُ

حركة غلق الفم في
نطق اللام الشمسية



عدد حروف اللام الشمسية ١٤ حرفاً
ت - ث - د - ذ - ر - ز - س - ش - ص - ض -
ط - ظ - ل - ن



| | | | |
|-------------|---------------|---|-----------|
| التُّفَّاحُ | التَّيُّوبُ | الدُّبُّ | الذَّهَبُ |
| الرُّمَّانُ | الزَّرَّافَةُ | السَّاعَةُ | الشَّمْسُ |
| الصَّادِقُ | الضُّفْدَعُ | الطَّالِبُ | الظُّرْفُ |
| اللَّبَنُ | النُّورُ |  | |

أَصْنَفُ الْكَلِمَاتِ الْآتِيَةِ بِوَضْعِهَا فِي الْمَكَانِ الْمُنَاسِبِ:

السَّمَاءُ - الْبَيْتُ - الْحَجُّ - الدِّينُ - الطَّبُّ - الرَّبِيعُ - الْأُمُّ - الْكَوْثَرُ -
 الصَّلَاةُ - النَّمْلُ - التَّسَامُحُ - الْجَمَلُ - الضَّبَابُ - الزَّكَاةُ - الْهُدْهُدُ -
 الطَّرِيقُ - اللَّيْلُ - الْقَدَرُ - الْمَنَارَةُ

(الْ) الْقَمَرِيَّةُ

| | |
|--------------|-----------|
| الْحَجُّ | الْبَيْتُ |
| الْكَوْثَرُ | الْأُمُّ |
| الْهُدْهُدُ | الْجَمَلُ |
| الْمَنَارَةُ | الْقَدَرُ |
| | |

(الْ) الشَّمْسِيَّةُ

| | |
|--------------|------------|
| الدِّينُ | السَّمَاءُ |
| الصَّلَاةُ | الطَّبُّ |
| التَّسَامُحُ | النَّمْلُ |
| الزَّكَاةُ | الضَّبَابُ |
| الرَّبِيعُ | الطَّرِيقُ |

التنوين

التنوين نون ساكنة تلحق آخر الاسم لفظاً
وتفارقة خطأ نعبر عنها بحركتين فتحيتين او كسرتين او ضمتين

أشكال التنوين

وَطَنٍ

مُحَمَّدٍ



تنوين الكسر

وَطَنٌ

مُحَمَّدٌ



تنوين الضم

وَطَنًا

مُحَمَّدًا



تنوين الفتح

التنوين

عندما تنتهي الكلمة بتاء مربوطة (لا نضيف ألف تنوين الفتح)

مَدْرَسَةٌ



مَدْرَسَة

هَيْرَةٌ



هَيْرَة

عندما تنتهي الكلمة بهمزة قبلها ألف (لا نضيف ألف تنوين الفتح)

فِنَاءٌ



فِنَاء

جَزَاءٌ



جَزَاء

أُنُونُ الْكَلِمَاتِ الْآتِيَةِ حَسَبَ الْمَطْلُوبِ فِي الْجَدْوَلِ:

| الْكَلِمَةُ | تَنْوِينُ الضَّمِّ | تَنْوِينُ الْفَتْحِ | تَنْوِينُ الْكَسْرِ |
|-------------|--------------------|---------------------|---------------------|
| سَبُّورَةٌ | سَبُّورَةٌ | سَبُّورَةٌ | سَبُّورَةٌ |
| فِنَاءٌ | فِنَاءٌ | فِنَاءٌ | فِنَاءٌ |
| صَيْفٌ | صَيْفٌ | صَيْفًا | صَيْفٍ |
| بَذْرٌ | بَذْرٌ | بَذْرًا | بَذْرٍ |
| حَدِيقَةٌ | حَدِيقَةٌ | حَدِيقَةٌ | حَدِيقَةٍ |

التاء المفتوحة

ت مفتوحة

تتطرق تاء
عند الوصل



بَيْتُ خَالِدٍ واسع.

تتطرق تاء
عند الوقف



بَيْت

التاء المربوطة

ة

ة

تَنطِقُ هَاء
عند الوقف

تكتب

تنطق

قِصَّة

قِصَّه

تَنطِقُ تاء
عند الوصل

قِصَّة زَيْدٍ

الهاء المربوطة

هـ

هـ

تَنطِقُ هاء
عند الوقف

تَكْتُبُ

تَنطِقُ

مِيَاهُ

مِيَاهُ

تَنطِقُ هاء
عند الوصل

مِيَاهُ نَقِيَّةٌ

٣

أُكْمَلُ الْكَلِمَاتِ الْآتِيَةَ بِالْحَرْفِ الْمُنَاسِبِ مِمَّا بَيْنَ الْقَوْسَيْنِ

(هـ - ة - ت) :

صَادِقَةٌ

وَرْدَةٌ..

وَقَّيْتُ

صَوْتٌ

خَافَتْ

مُثْمِرَةٌ.

نَبَاتٌ

نَبْتَةٌ

السَّبْتُ

مُعْتَدِلَةٌ

مِيَا.هـ.

أَخْتٌ

قَادِرَةٌ.

فَقِيهٌ

٤

أَحْلِلُ الْكَلِمَاتِ الْآتِيَةَ إِلَى مَقَاطِعَ وَحُرُوفِ:

عَصْفُورٌ

عَصَ

فُو

ر

مُجْتَهِدٌ

مُجَدَّ

تَ

هـ

د

مَكْتُوبٌ

مَكَّ

تُو

ب

أَسْمَاءُ الْإِشَارَةِ لِلْقَرِيبِ



هَؤُلَاءِ أَصْحَابِي



هَؤُلَاءِ

نستخدمها

(للجمع)

المذكر والمؤنث



هَاتَانِ الثَّقَاتَانِ



هَاتَانِ

نستخدمها

(للمثنى)

المؤنث



هَذَانِ الْكِتَابَانِ



هَذَانِ

نستخدمها

(للمثنى)

المذكر



هَذِهِ ثُورَةٌ



هَذِهِ

نستخدمها

(للمفرد)

المؤنث



هَذَا فَوَّازٌ



هَذَا

نستخدمها

(للمفرد)

المذكر



ی



يُؤْذِي

يَرْثِي

يُصْلِي

يُظْفِي



س



أَذَى

ازْتَضَى

صَلَّى

افْتَدَى



التضعيف (الشدة)

الحرف المشدد :

هو حرفان أولهما ساكن والآخر متحرك فأدغم الحرفان وأصبحا حرفاً واحداً مشدداً
(الميم الأول ساكن والميم الثاني متحرك) فأدغم الحرفان وأصبحا حرفاً واحداً مشدداً . مَمْ = مَّ

رَفَّا

جَدَّد

خَطَّ

سَيِّئُورَة

مُعَلِّم

سَلَّمَ

سَبَّ بُورَة

مُعَلِّم

سَلَّمَ

٥

أَكْمِلُ الْجُمْلَةَ الْآتِيَةَ بِوَضْعِ اسْمِ الْإِشَارَةِ الْمُنَاسِبِ:

- هَذِهِ زَهْرَةٌ مُتَفَتِّحَةٌ.
- هَذَانِ وَلَدَانِ مُهَذَّبَانِ.
- هَؤُلَاءِ مُعَلِّمَاتٌ.
- هَذَا عَامِلٌ نَشِيطٌ.

٦

أَخْتَارُ مِنَ الشَّكْلِ الْمُقَابِلِ مَا يُتِمُّ رَسْمَ الْكَلِمَاتِ رَسْمًا صَحِيحًا:

يَقْضِي... صَلَّي... يَرْمِي... ارْتَضَى... يُؤْذِي... سَعَى... اقْتَدَى..

٧

أَقْرَأُ الْكَلِمَاتِ الْآتِيَةَ ثُمَّ أَرْسُمُ دَائِرَةَ حَوْلَ الْحَرْفِ الْمُضْعَفِ:

سَعِيدٌ

سَلَّمَ

طَالِبٌ

تَوَضَّأَ

سَمِعَ

فَلَّاحٌ

أَرْتَبُ الْكَلِمَاتِ الْآتِيَةَ لِأَكُونَ مِنْهَا جُمْلًا مُفِيدَةً:

١- فِي - الْأَشْجَارُ - تَخْضَرُ - الرَّبِيعِ - فَضْلِ.

تَخْضَرُ الْأَشْجَارُ فِي فَضْلِ الرَّبِيعِ.

٢- الْأُسْرَةُ - طَعَامٌ - اجْتَمَعَتْ - الْعِشَاءُ - لَتَنَاوُلِ.

اجْتَمَعَتْ الْأُسْرَةُ لَتَنَاوُلِ طَعَامِ الْعِشَاءِ.

٣- عَلَى - مُحَافِظٌ - الْمُسْلِمُ - صَلَوَاتِهِ.

الْمُسْلِمُ يُحَافِظُ عَلَى صَلَوَاتِهِ.

الْحَرَكَاتُ الطَّوِيلَةُ

حُرُوفُ الْمَدِّ

عَاصِمَةٌ

مد الألف / ما قبله يأتي مفتوح ويسمى
الحرف الممدود



مَسْرُورٌ

مد الواو / ما قبله يأتي مضموم ويسمى الحرف
الممدود



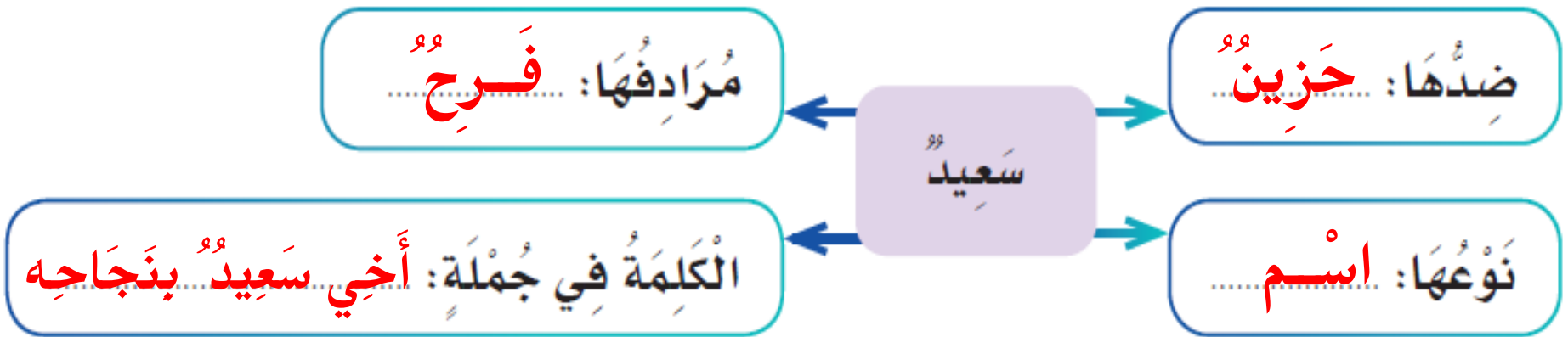
دِيكٌ

مد الياء / ما قبله يأتي مكسور ويسمى
الحرف الممدود



* حروف المد لا تأتي في أول الكلمة
* حروف المد لا حركة عليها

٩ أَكْمِلْ خَرِيطَةَ الْمُفْرَدَةِ الْآتِيَةِ:



١٠ أَكْمِلْ الْكَلِمَاتِ الْآتِيَةِ بِحَرْفِ الْمَدِّ الْمُنَاسِبِ:

| | | | | | | |
|----------|--------------|---------|-----------|-----------|------------|-------------|
| جَدِيدٌ | قَالَ..ضِي | يَرْوِي | صَادِقٌ | رَحِيمٌ | قَالَ..لَ | حُرُوفٌ |
| كَأ..تَب | مَلَأ...بَسْ | عَطُوفٌ | شَا..عِرْ | مَفْتُوحٌ | فَا..زُونُ | عَا..صِمَةٌ |

الَّامُ الْقَمَرِيَّةُ

عند دخول (ال) على كلمة تحوي تنوين
❁فإن التنوين يحذف من الكلمة



جَمَلٌ ← الْجَمَلُ

جَمَلًا ← الْجَمَلِ

جَمَلٍ ← الْجَمَلِ

الَّامُ الشَّمْسِيَّةُ

عند دخول (ال) على كلمة تحوي تنوين
❁ فإن التنوين يحذف من الكلمة

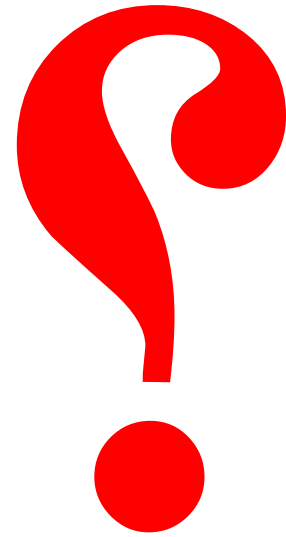


سَيَّارَةٌ ← السَّيَّارَةُ

سَيَّارَةٌ ← السَّيَّارَةُ

سَيَّارَةٌ ← السَّيَّارَةُ

أسلوب الاستفهام



أدوات الاستفهام

متى؟ متى

أين؟ أين

من؟ من

ماذا؟ ماذا

لماذا؟ لماذا

كم؟ كم

كيف؟ كيف

هل؟ هل

الزمن

المكان

العاقل

غير العاقل

السبب

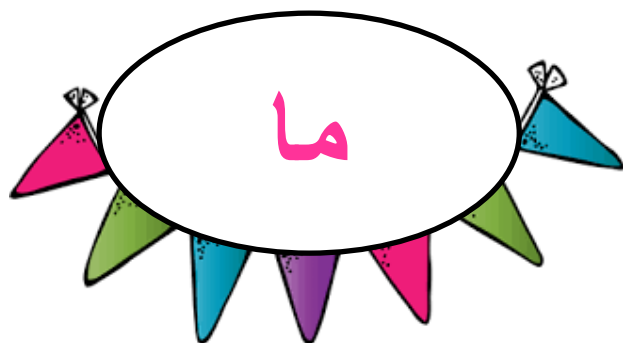
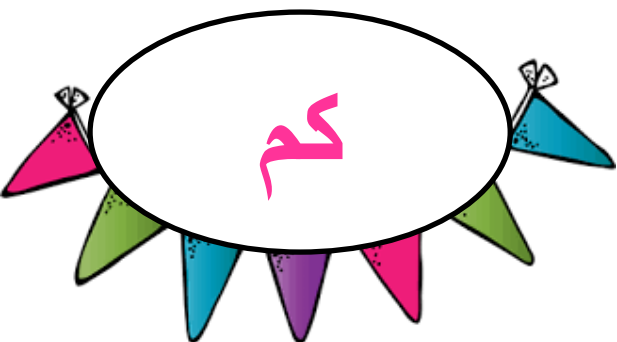
العدد

الحال أو الوسيلة

الإثبات

نعم / لا

كيف تشرح
النحو؟
قصده مقصود



١١

أَدْخِلْ (الْ) عَلَى الْكَلِمَاتِ الْآتِيَةِ، ثُمَّ أَكْتُبْهَا فِي الْمَكَانِ الْمُنَاسِبِ، وَأُغَيِّرْ

مَا يَلِزَمُ:

مَدْرَسَةٌ

أَبْنَاءٌ

سَجَادَةٌ

نُورٌ

بَحْرٌ

نَهْرٌ

ثَوْبٌ

خُبْزٌ

شَمْسِيَّةٌ

السَّجَادَةُ

النُّورُ

النَّهْرُ

الثَّوْبُ

.....

.....

قَمَرِيَّةٌ

الْمَدْرَسَةُ

الْأَبْنَاءُ

الْبَحْرُ

الْخُبْزُ

.....

.....

١٢

أَكْتُبْ إِحْدَى الْأَدَوَاتِ (هَلْ، مَاذَا، لِمَاذَا، مَنْ، مَتَى، كَيْفَ) فِي الْمَكَانِ الْمُنَاسِبِ:

● مَاذَا شَاهَدْتُ نُورَةً؟

● كَيْفَ حَالُكَ؟

● هَلْ النِّعَامَةُ تَبِيضُ أَمْ تَلِدُ؟

● لِمَاذَا تُسَافِرُ يَا خَالِدُ؟

● مَنْ زَارَكُمْ؟

● مَتَى تَغْرُبُ الشَّمْسُ؟

المفرد والمثنى والجمع

الجمع



ما دل على
ثلاثة فأكثر

أَقْلَام

بُيُوت

المثنى



ما دل على
اثنين

قَلَمَان

بَيْتَان

المفرد



ما دل على
واحد

قَلَم

بَيْت

١٣

أَحْوَلُ الْمُفْرَدِ إِلَى مُثْنَى ثُمَّ إِلَى جَمْعٍ:

الْمُفْرَدُ

طَالِبَةٌ

بُسْتَانٌ

كِتَابٌ

جَارٌ

الْمُثْنَى

طَالِبَتَانِ

بُسْتَانَانِ

كِتَابَانِ

جَارَانِ

الْجَمْعُ

طَالِبَاتٌ

بَسَاتِينِ

كُتُبٌ

جِيرَانِ

١٤

أَمَلَا الْفَرَاحَاتِ الْآتِيَةَ بِفِعْلِ مُنَاسِبٍ:

- قَرَأَ عَادِلُ الْقِصَّةِ.
- شَاهَدَتْ نُورَةُ الْعَرَضِ.
- يُلْقِي الْوَالِدُ النَّصِيحَةَ.
- يَقِفُ الْعُصْفُورُ عَلَى الْغُصْنِ.



حروف العطف



ثم

الفاء

الواو

تدل على
المشاركة مع
الترتيب والتراخي

تدل على
المشاركة مع
الترتيب والتعقيب

تدل على
المشاركة

دخل الطالب فالمعلم.

دخل الطالب ثم المعلم.

دخل الطالب والمعلم.

أسلوب العطف

١٥

أَمَلِ الْأَفْرَاقَاتِ بِحَرْفِ الْعُطْفِ الْمُنَاسِبِ (الواو، الفاء، ثمَّ):

● اشْتَرَيْتُ كِتَابًا وَ قَلَمًا.

● زَارَ فَوَازٌ مَرْعَةً جَدِّهِ فَأَعْجَبَهُ مَنَظَرُ الْأَشْجَارِ الْمُثْمَرَةِ.

● طَافَ مَا جَدُّ حَوْلَ الْكُعْبَةِ ثُمَّ سَعَى بَيْنَ الصِّفَا وَالْمَرْوَةِ.



أقسام الكلمة



حرف

كلمة ليس لها
معنى إلا إذا
أتت في جملة .

فِي
إِلَى
عَلَى
مِنْ

فعل

كلمة تدل على
عمل يحدث في
زمن معين.

ذَهَبَ
يَذْهَبُ
اَذْهَبَ

اسم

كلمة تدل على اسم
حيوان أو نبات أو
جماد أو بلاد.

نورة
حصان
منزل
الكويت

علامات الترقيم



علامة الاستفهام



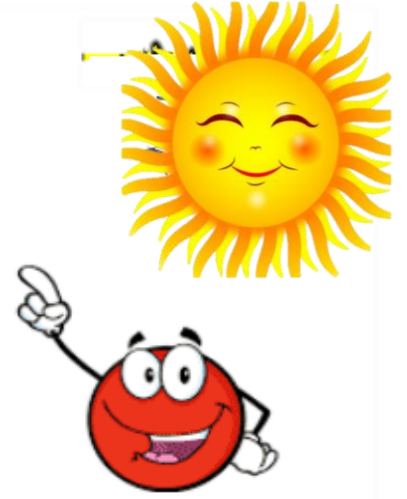
النقطتان الرأسيتان



علامة التعجب



الفاصلة



النقطة



النقطتان الرأسيتان (:)

بعد القول

علامة الاستفهام (?)

بعد الجملة
الاستفهامية

الفاصلة (,)

تفصل بين
الجمل
الطويلة

النقطة (.)

نهاية
الجملة
التامة

أَصْنَفُ الْكَلِمَاتِ الْآتِيَةَ بِوَضْعِهَا فِي الْمَكَانِ الْمُنَاسِبِ:

خَالِدٌ - فِي - غَابَةٌ - مُفْتَرَسٌ - غَابَتْ - صَادِقٌ - مِنْ - عَصِيرٌ - خَرَجَ - عَنْ -
يَتَسَابَقُ - أَكْتُبُ - تَصَدَّقَ - إِلَى - الْأَرْنَبُ - وَزَعٌ - عَلَى - نَامَ - مُهَنْدٌ - تَكْسِرُ - قِصَّةٌ

الْحُرُوفُ

الْأَسْمَاءُ

الْأَفْعَالُ

| | | | | |
|------------|-------------|-------------|-------|-------|
| خَالِدٌ | غَابَتْ | غَابَةٌ | مِنْ | فِي |
| مُفْتَرَسٌ | يَتَسَابَقُ | صَادِقٌ | إِلَى | عَنْ |
| عَصِيرٌ | تَصَدَّقَ | الْأَرْنَبُ | | عَلَى |
| مُهَنْدٌ | نَامَ | قِصَّةٌ | | |
| | | | | |
| | | | | |
| | | | | |
| | | | | |

أَضَعْ فِي نِهَآيَةِ كُلِّ جُمْلَةٍ مِمَّا يَأْتِي عَلَآمَةَ التَّرْقِيمِ الْمُنَاسِبَةَ (؟ / .) :

- مَا لَوْ عَلِمَ الْمَمْلَكَةُ ؟
● شَرَبَ الطُّفْلُ الْحَلِيبَ