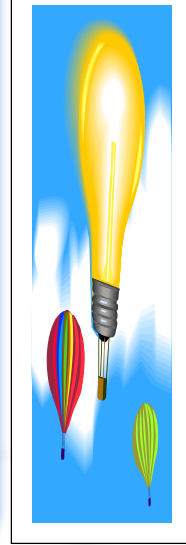


## موضوع الدرس : الصيغة الأولية والصيغة الجزيئية

اختر المفردة المناسبة وضعها في المكان المناسب

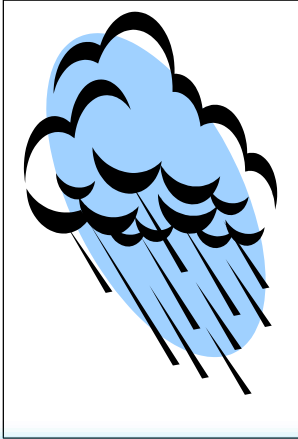
(الصيغة الأولية) ، (النسبة المئوية) ، (العدد الفعلي) ، (الصيغة الجزيئية)

١. (.....) بالكتلة للعنصر تساوي نسبة كتلة العنصر إلى النسبة الكتلة الكلية للمركب
٢. تمثل الأرقام في (.....) أصغر نسبة عددية صحيحة لمولات العناصر في المركب
٣. تمثل الصيغة الجزيئية (.....) للذرات من كل عنصر في جزيء من المادة
٤. (.....) هي مضاعف صحيح للصيغة الأولية



صح أم خطأ

١. الصيغة الجزيئية لمركب ما هي مضاعف لصيغته الأولية وتضم أعداد صحيحة فقط ( )
٢. لتحديد الصيغة الجزيئية لمركب يجب تحديد
٣. الكتلة المولية ( )



ما التركيب النسبي المئوي لحمض الفوسفوريك  $H_3PO_4$ ?