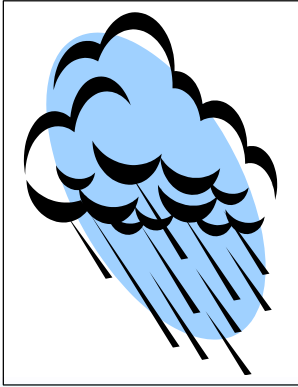
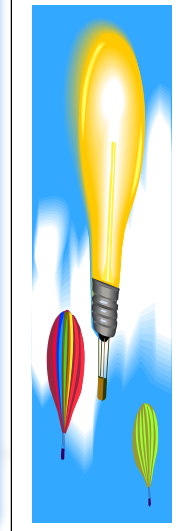


موضوع الدرس : المادة المحددة للتفاعل

إختر المفردة المناسبة وضعها في المكان المناسب

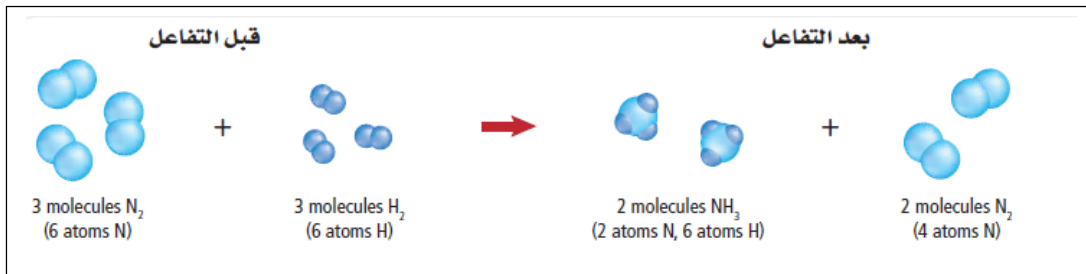
(الحسابات الكيميائية) ، (المادة الفائضة) ، (المادة المحددة للتفاعل) ، (النسبة المولية)

١. (.....) هي المادة التي يبقى جزء منها بعد انتهاء التفاعل.
٢. تعتمد (.....) على المادة المحددة للتفاعل.
٣. ينبغي لتحديد المادة المحددة للتفاعل مقارنة (.....) الفعلية للمواد المتفاعلة المتوافرة بالنسبة المولية لمعاملات المعادلة الموزونة.
٤. (.....) هي المادة التي تستنفد تماماً في التفاعل.



صح أم خطأ

١. يتوقف كثير من التفاعلات عن الحدوث على الرغم من بقاء جزء من المواد المتفاعلة في خليط التفاعل. وقد يؤدي ذلك إلى هدر المواد الأولية. ()
٢. يمكن بعد حساب مولات المادة المحددة للتفاعل أن نحسب مولات المادة الناتجة ()



حدد : المواد الفائضة والمواد المحددة للتفاعل ؟